



OPEN OFFICE

188.00 m²

1372

B.06.011
MALE WC
5.20 m²

B.06.009
KITCHENET
4.00 m²

Profilsystem

- wärmegeämmtes Schiebe-System
- nach Wunsch links und/oder rechts öffnend
- Öffnungsarten: 2- oder 3-spurig
- Stahlverstärkung bei hohen Windlasten im Mittelstoß möglich
- Bautiefe: 2-spurig 210 mm, 3-spurig 320 mm
- schmale Ansichtsbreiten:
 - Außenrahmen 60 mm, vollständig abdeckbar
 - Bodenschiene 80 mm, vollständig einlassbar
 - Flügelrahmen 45 mm, davon 21 mm sichtbar
 - Mittelstoß 30 mm

Prüfungen

- Luftdurchlässigkeit geprüft nach DIN EN 1027:2016-09/DIN EN 12208-2000-06 Klasse 4
- Schlagregendichtigkeit geprüft nach DIN EN 1027:2016-09/DIN EN 12208-2000-06 Klasse E750
- Windlast geprüft nach DIN EN 1027:2016-09/DIN EN 12208-2000-06 Klasse C5
- Einbruchschutz bis Widerstandsklasse RC2

Beschlagstechnik

- Alle Beschlagteile liegen verdeckt in den Profilen angeordnet
- wartungsarme, nichtrostende und fehlbedienungssichere Beschlagteile
- Mitnehmerfunktion beim Schließen des Schiebeflügels
- Verriegelung von innen und/oder aussen möglich

Laufwerk

- kugelgelagerte Edelstahllaufrollen und Edelstahlschienen
- 800 kg/Flügel (maximales Flügelgewicht)
- Uw ab 0,8 W/m²K je nach Größe und Verglasung

Verglasung

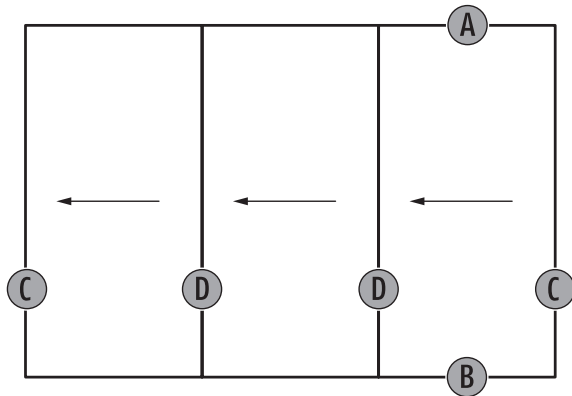
- Glasstärken 52 bis 54 mm



geprüfte SUNFLEX Qualität

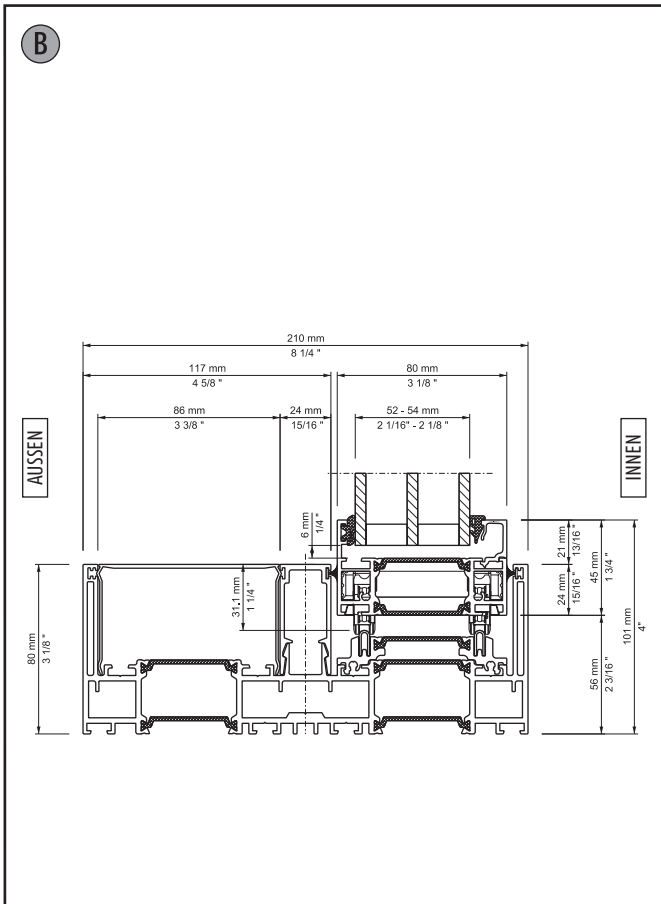


PIV-Prüfberichte Nr. 40-13/23, Nr. 40-14/23 und 45-2/24

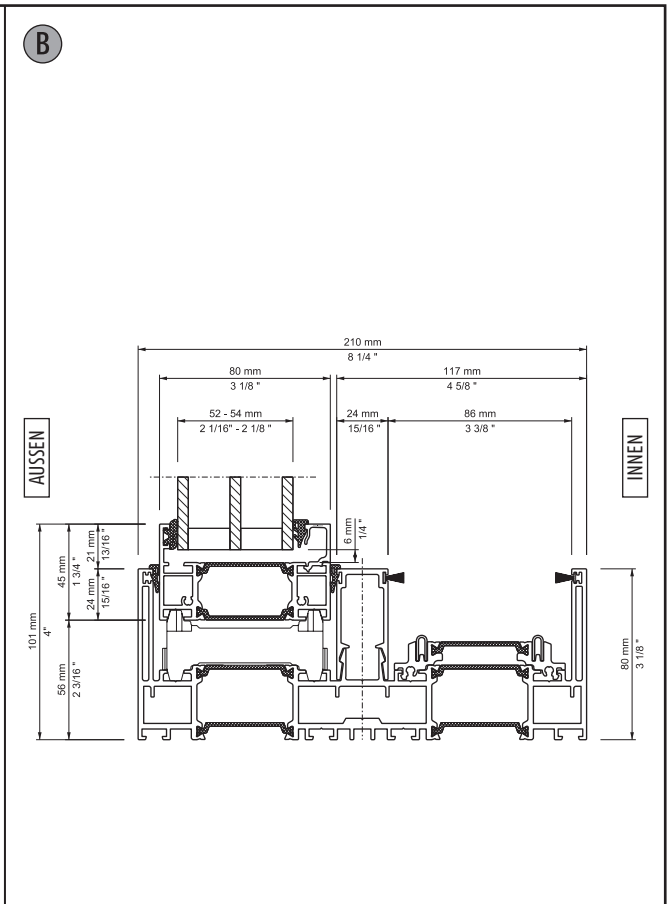


Details bei ungerader Flügelaufteilung in einer Richtung

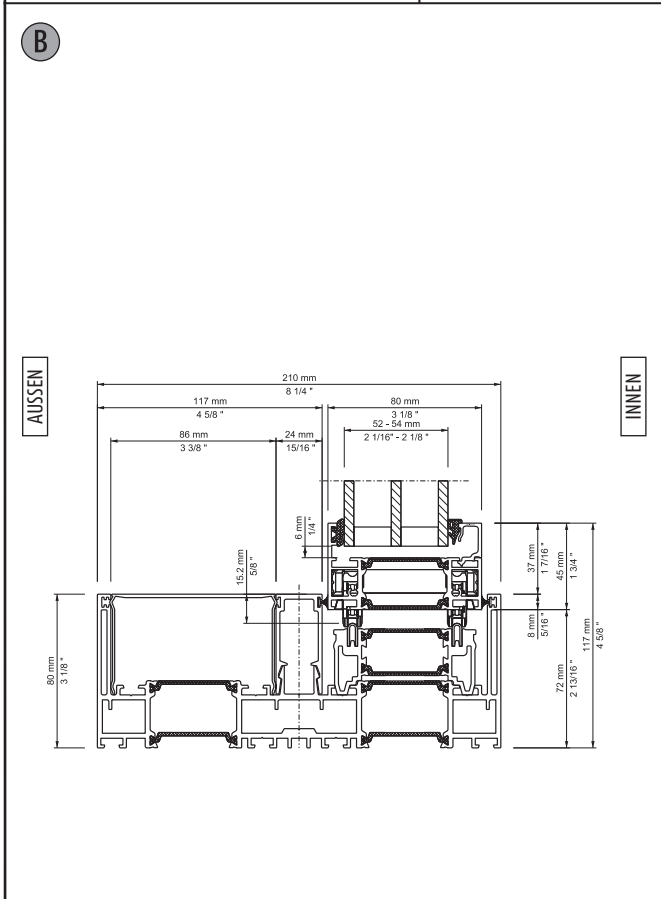
Ref.	Schnitt	Bezeichnung	Seite
B	SF80-001a	Vertikal-Schnitt, Bodenschiene / 2-spurig, niedriger Flügeleinstand	4
B	SF80-001b	Vertikal-Schnitt, Bodenschiene, Festflügel / 2-spurig, niedriger Flügeleinstand	4
B	SF80-001c	Vertikal-Schnitt, Bodenschiene / 2-spurig, hoher Flügeleinstand	4
B	SF80-001d	Vertikal-Schnitt, Bodenschiene, Festflügel / 2-spurig, hoher Flügeleinstand	4
B	SF80-002a	Vertikal-Schnitt, Bodenschiene / 3-spurig, niedriger Flügeleinstand	5
B	SF80-002b	Vertikal-Schnitt, Bodenschiene, Festflügel / 3-spurig, niedriger Flügeleinstand	5
B	SF80-002c	Vertikal-Schnitt, Bodenschiene / 3-spurig, hoher Flügeleinstand	5
B	SF80-002bd	Vertikal-Schnitt, Bodenschiene, Festflügel / 3-spurig, hoher Flügeleinstand	5
A	SF80-003a	Vertikal-Schnitt, Deckenschiene / 2-spurig	6
A	SF80-003b	Vertikal-Schnitt, Deckenschiene, Festflügel / 2-spurig	6
A	SF80-003c	Vertikal-Schnitt, Deckenschiene, Kopplung / 2-spurig	6
A	SF80-003d	Vertikal-Schnitt, Deckenschiene, Festflügel und Kopplung / 2-spurig	6
A	SF80-004a	Vertikal-Schnitt, Deckenschiene / 3-spurig	7
A	SF80-004b	Vertikal-Schnitt, Deckenschiene, Festflügel / 3-spurig	7
A	SF80-004c	Vertikal-Schnitt, Deckenschiene, Kopplung / 3-spurig	7
A	SF80-004d	Vertikal-Schnitt, Deckenschiene, Festflügel und Kopplung / 3-spurig	7
C	SF80-101	Horizontal-Schnitt, seitlicher Wandanschluss Bedienflügel / 2-spurig	8
C	SF80-102	Horizontal-Schnitt, seitlicher Wandanschluss Bedienflügel / 3-spurig	8
D	SF80-103a	Horizontal-Schnitt, Flügel-Flügel	8
C	SF80-104	Horizontal-Schnitt, seitlicher Wandanschluss Festflügel / 3-spurig	8
C	SF80-105	Horizontal-Schnitt, seitlicher Wandanschluss Festflügel / 2-spurig	9
--	SF80-106a	Horizontal-Schnitt, Stulp / 2-spurig	9
--	SF80-106b	Horizontal-Schnitt, Stulp / 3-spurig	9
--	SF80-120	Horizontal-Schnitt, Außenecke 2-spurig	9
--	SF80-121	Horizontal-Schnitt, Innenecke 2-spurig	10
--	SF80-122	Horizontal-Schnitt, Außenecke 3-spurig	10
--	SF80-123	Horizontal-Schnitt, Innenecke 3-spurig	10



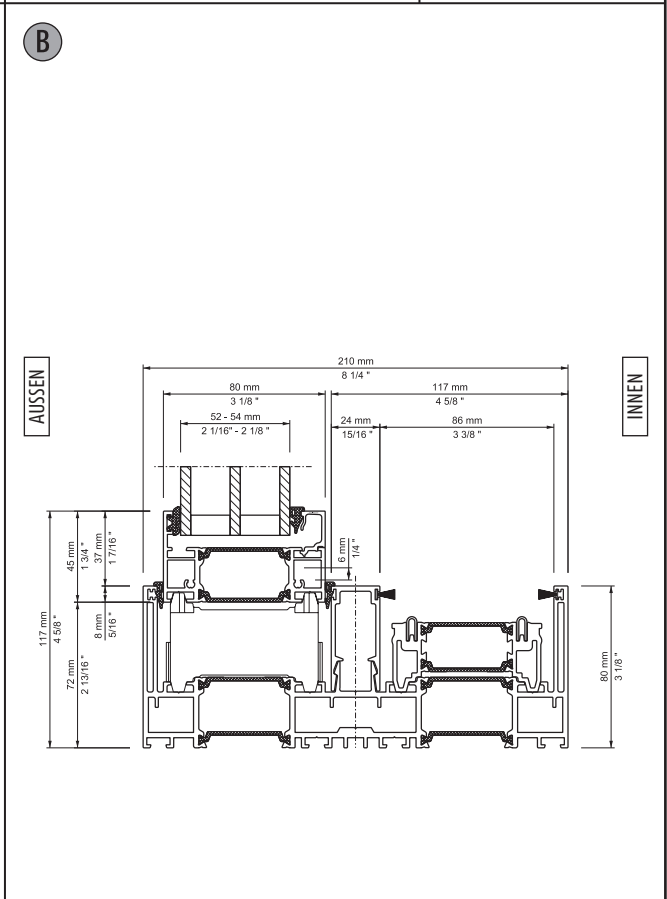
Bezeichnung: Vertikal-Schnitt, Bodenschiene / 2-spurig, niedriger Flügeleinstand
System: SF80
Detail-Nr.: SF80-001a



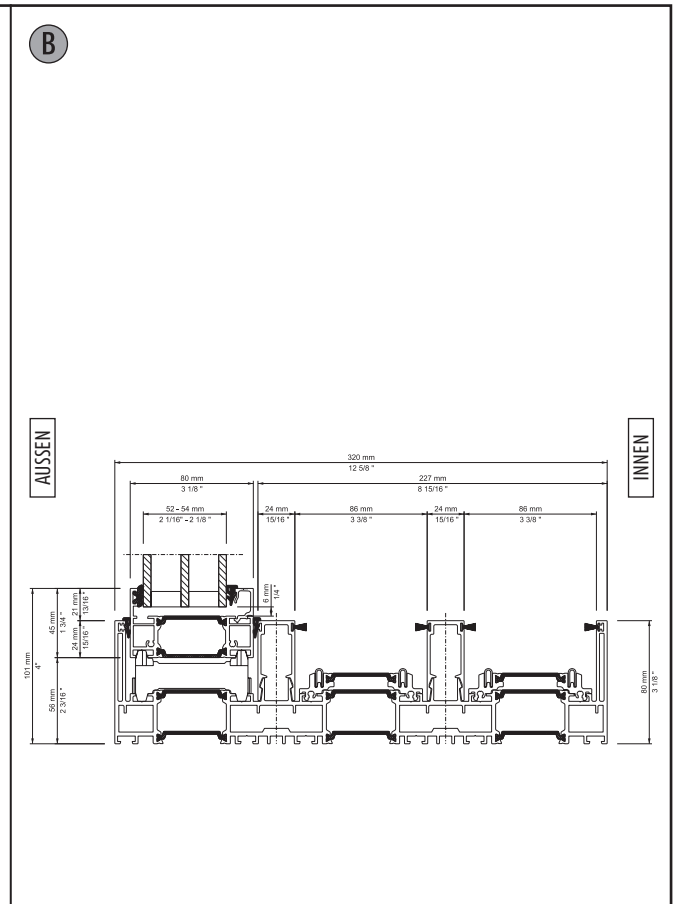
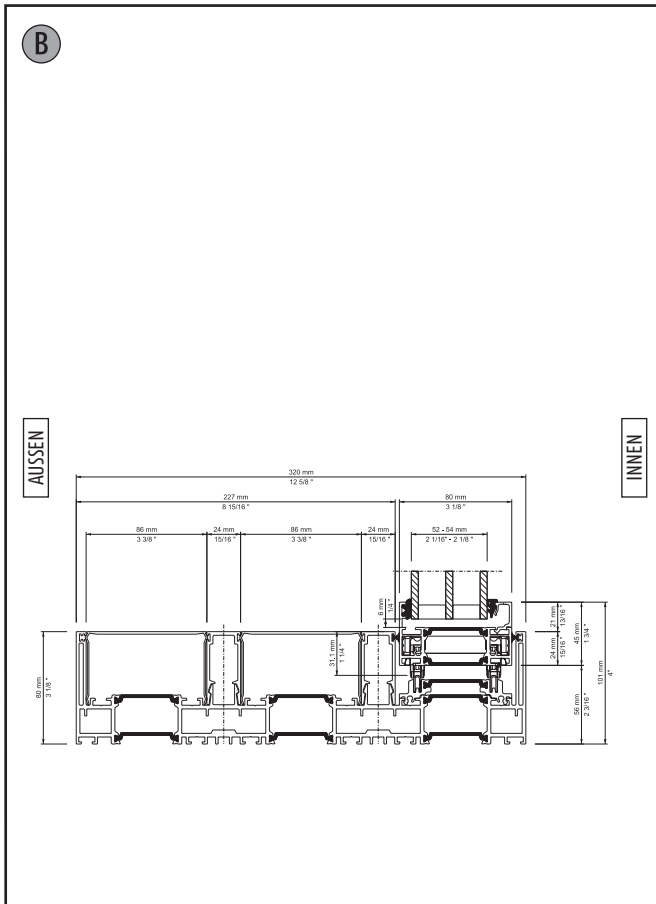
Bezeichnung: Vertikal-Schnitt, Bodenschiene, Festflügel / 2-spurig, niedriger Flügeleinstand
System: SF80
Detail-Nr.: SF80-001b



Bezeichnung: Vertikal-Schnitt, Bodenschiene / 2-spurig, hoher Flügeleinstand
System: SF80
Detail-Nr.: SF80-001c

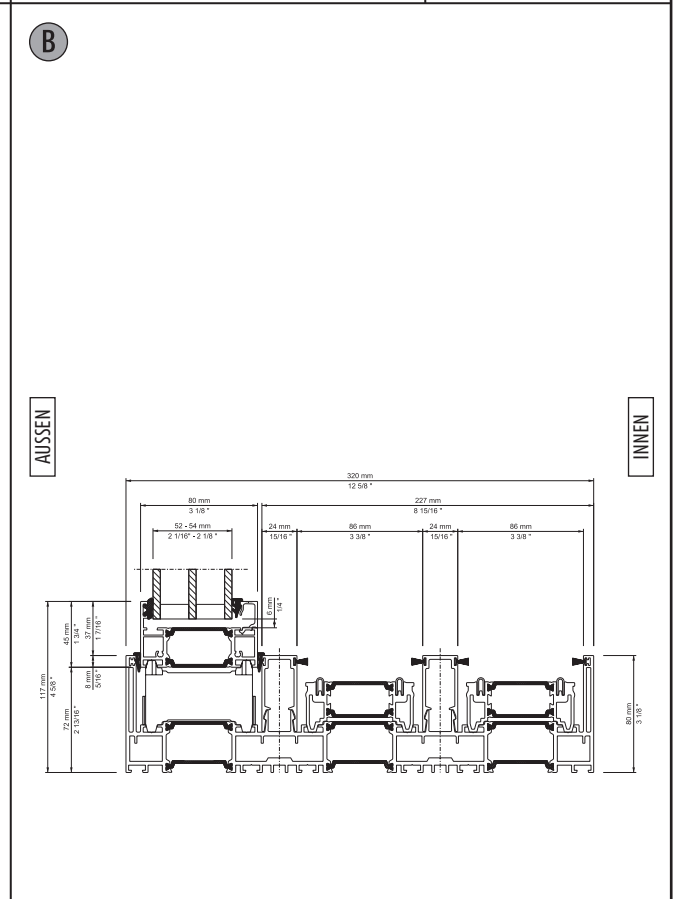
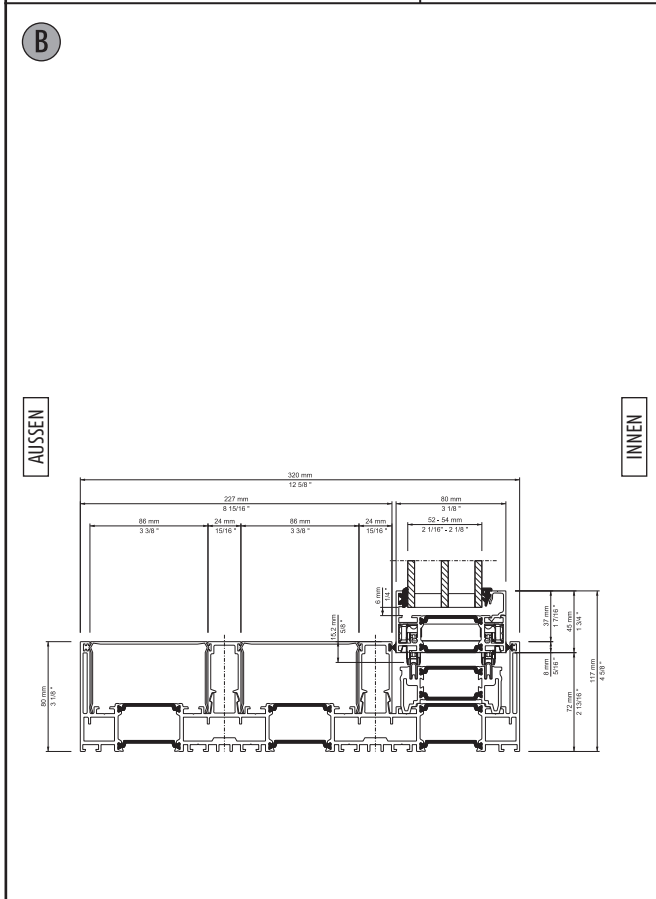


Bezeichnung: Vertikal-Schnitt, Bodenschiene, Festflügel / 2-spurig, hoher Flügeleinstand
System: SF80
Detail-Nr.: SF80-001d



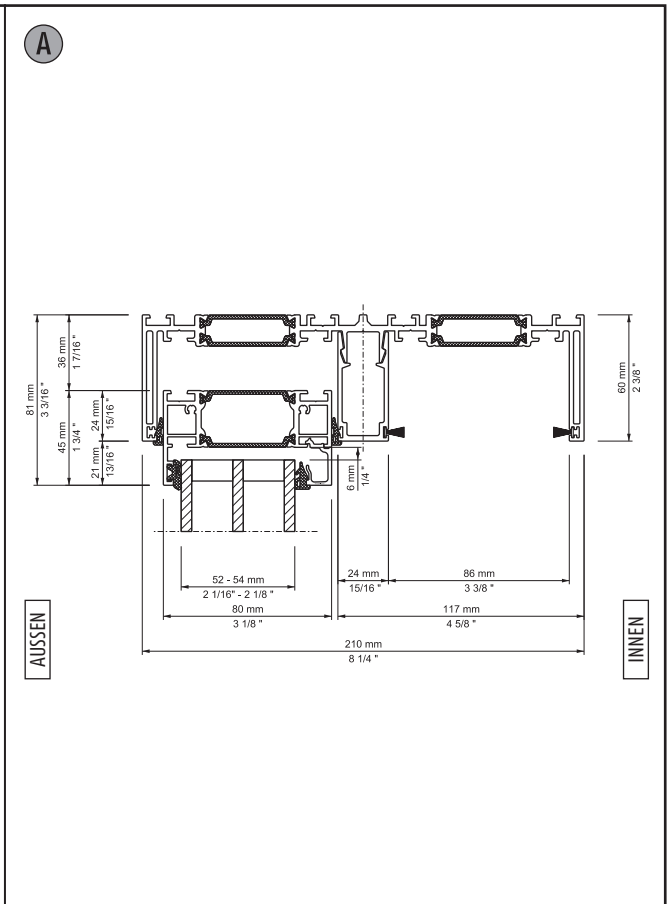
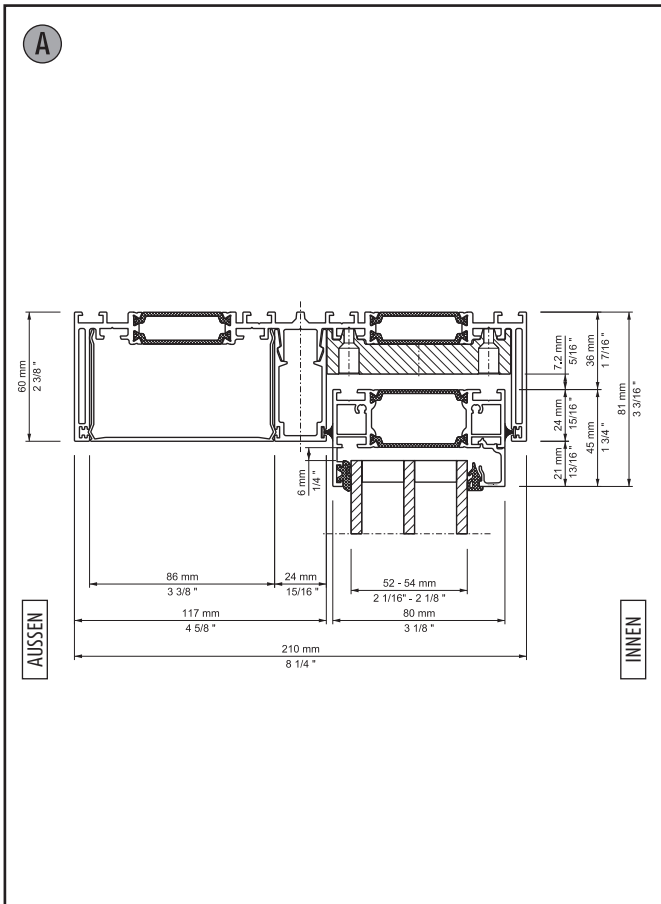
Bezeichnung: Vertikal-Schnitt, Bodenschiene / 3-spurig, niedriger Flügeleinstand
System: SF80
Detail-Nr.: SF80-002a

Bezeichnung: Vertikal-Schnitt, Bodenschiene, Festflügel / 3-spurig, niedriger Flügeleinstand
System: SF80
Detail-Nr.: SF80-002b



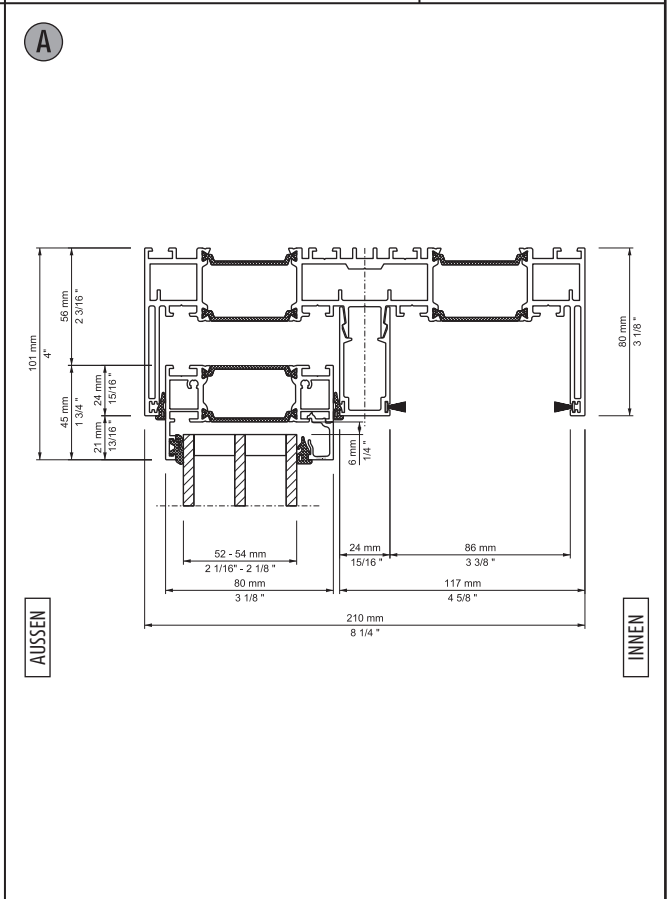
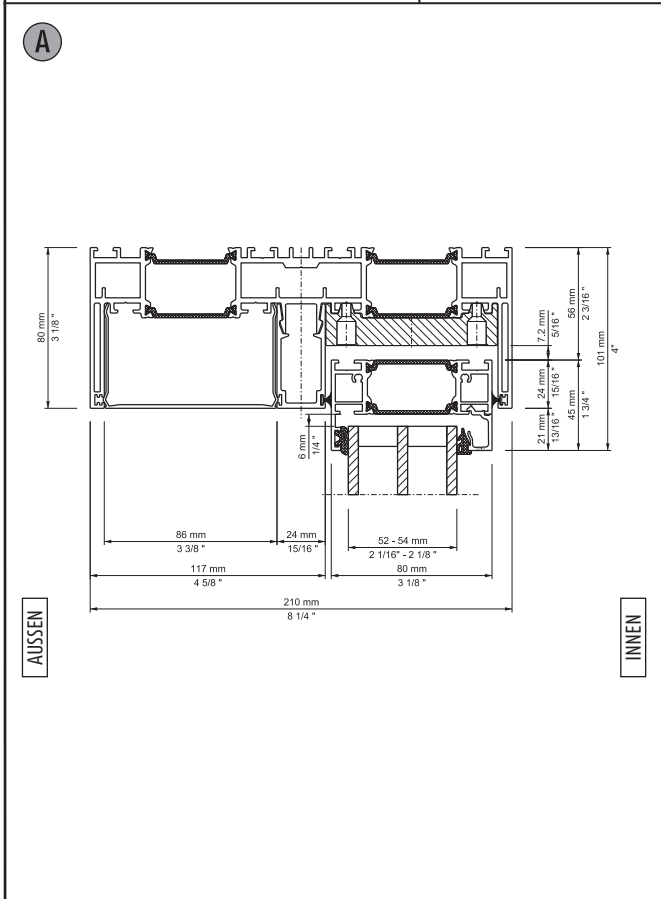
Bezeichnung: Vertikal-Schnitt, Bodenschiene / 3-spurig, hoher Flügeleinstand
System: SF80
Detail-Nr.: SF80-002c

Bezeichnung: Vertikal-Schnitt, Bodenschiene, Festflügel / 3-spurig, hoher Flügeleinstand
System: SF80
Detail-Nr.: SF80-002d



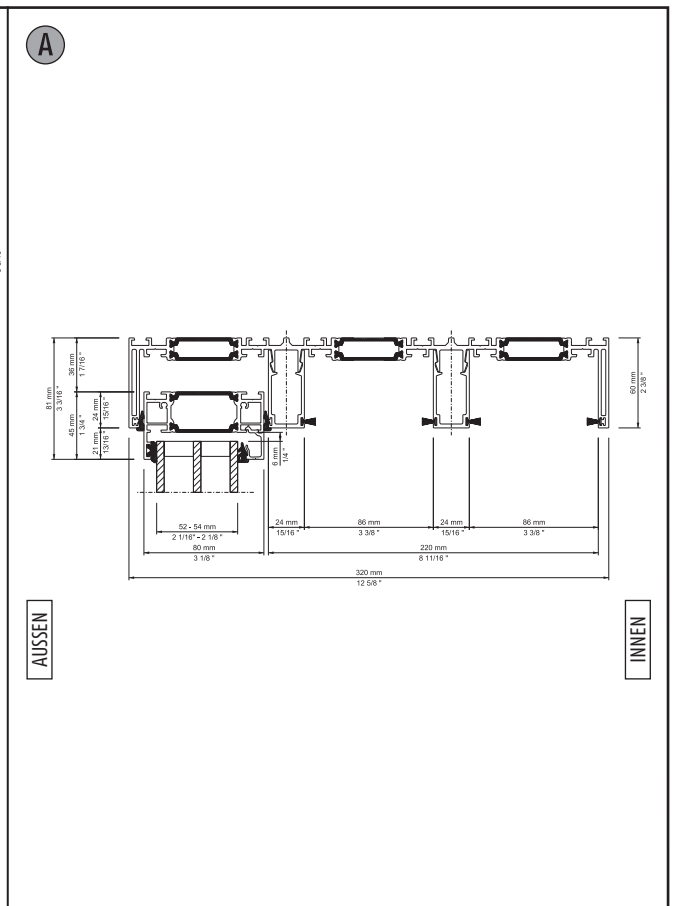
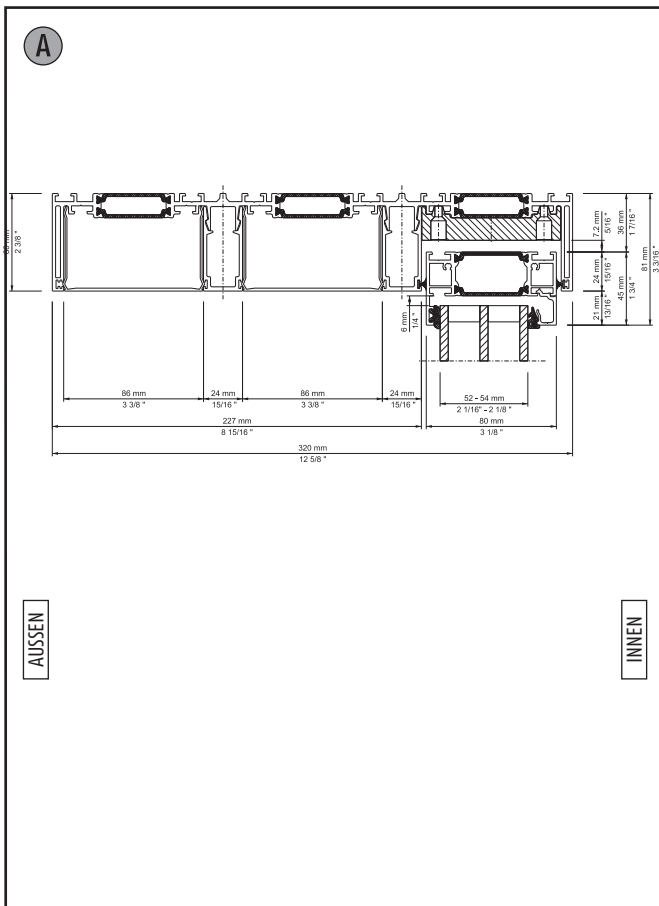
Bezeichnung: Vertikal-Schnitt, Deckenschiene / 2-spurig
System: SF80
Detail-Nr.: SF80-003a

Bezeichnung: Vertikal-Schnitt, Deckenschiene, Festflügel / 2-spurig
System: SF80
Detail-Nr.: SF80-003b



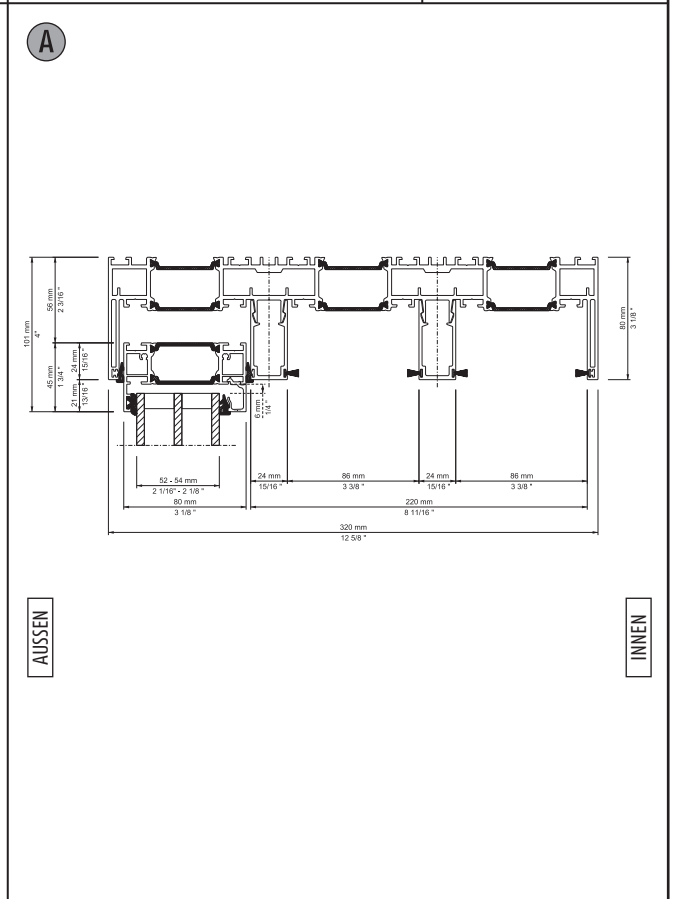
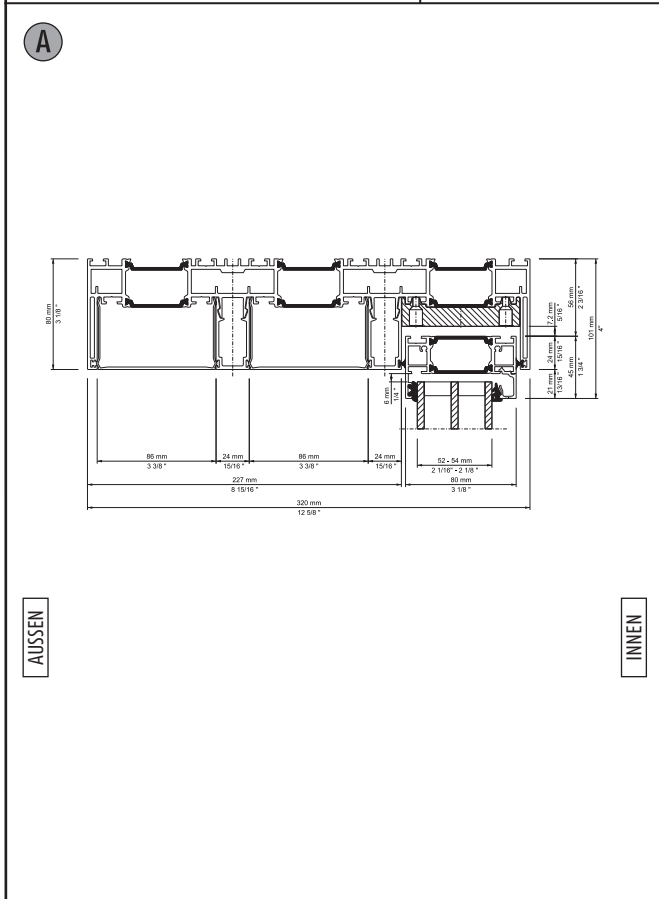
Bezeichnung: Vertikal-Schnitt, Deckenschiene, Kopplung / 2-spurig
System: SF80
Detail-Nr.: SF80-003c

Bezeichnung: Vertikal-Schnitt, Deckenschiene, Festflügel und Kopplung / 2-spurig
System: SF80
Detail-Nr.: SF80-003d



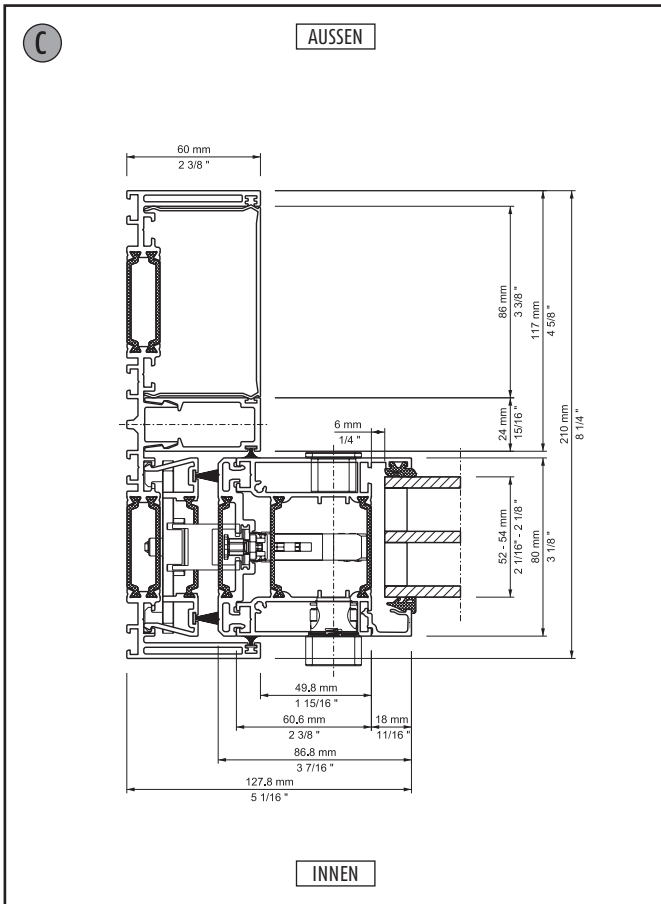
Bezeichnung: Vertikal-Schnitt, Deckenschiene / 3-spurig
System: SF80
Detail-Nr.: SF80-004a

Bezeichnung: Vertikal-Schnitt, Deckenschiene, Festflügel / 3-spurig
System: SF80
Detail-Nr.: SF80-004b

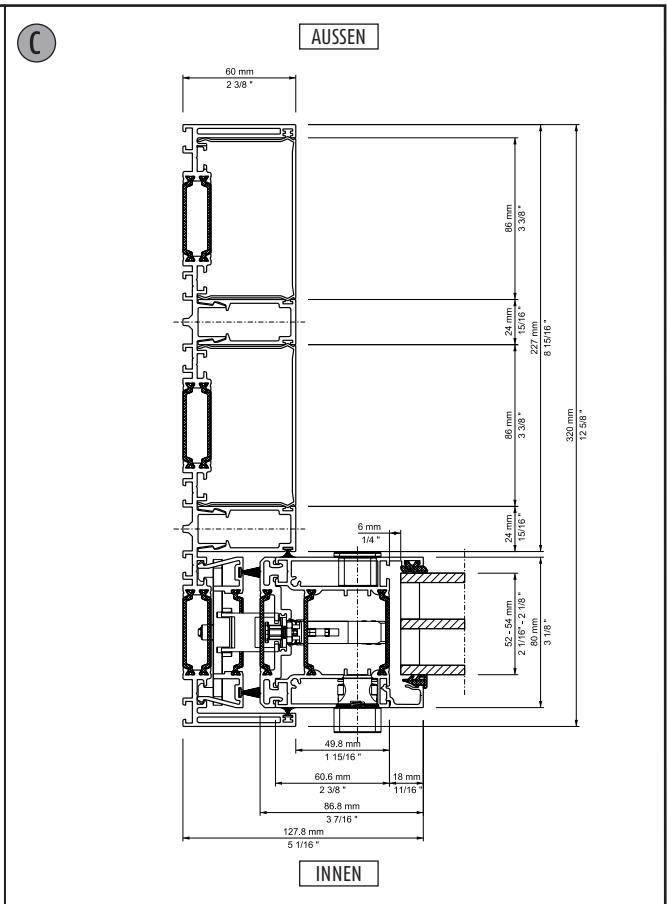


Bezeichnung: Vertikal-Schnitt, Deckenschiene, Kopplung / 3-spurig
System: SF80
Detail-Nr.: SF80-004c

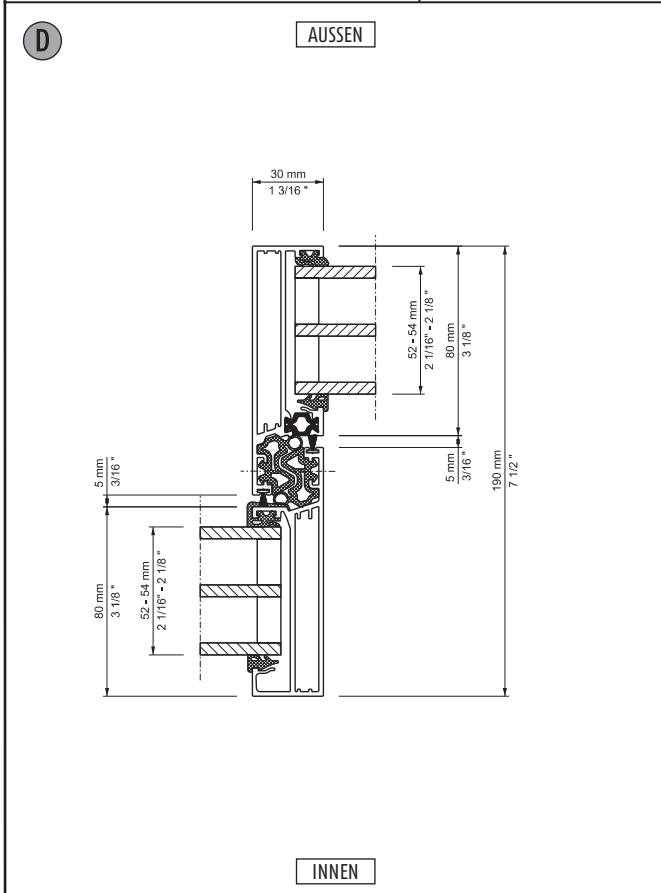
Bezeichnung: Vertikal-Schnitt, Deckenschiene, Festflügel und Kopplung / 3-spurig
System: SF80
Detail-Nr.: SF80-004d



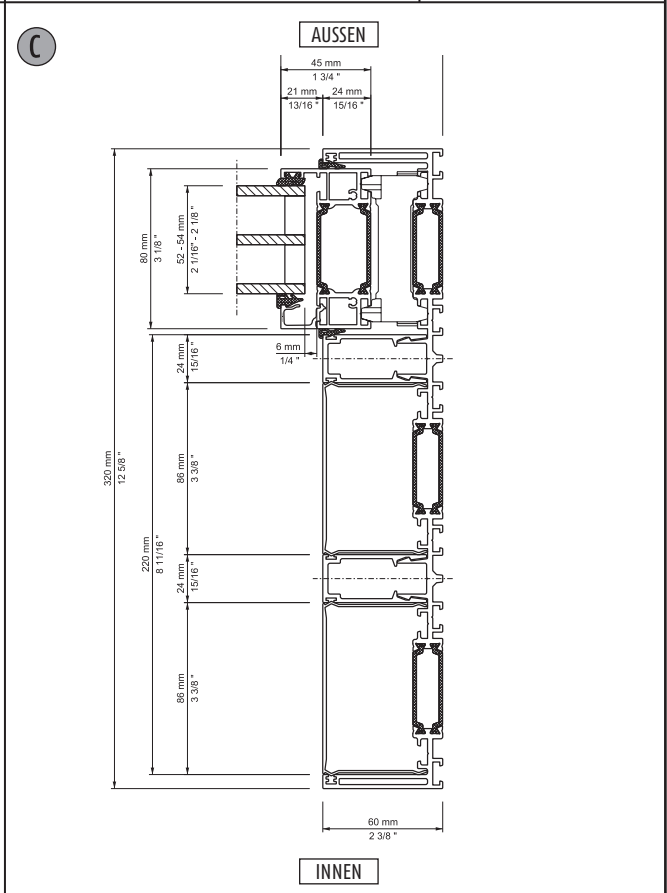
Bezeichnung: Horizontal-Schnitt, seitlicher Wandanschluss Bedienflügel / 2-spurig
 System: SF80
 Detail-Nr.: SF80-101



Bezeichnung: Horizontal-Schnitt, seitlicher Wandanschluss Bedienflügel / 3-spurig
 System: SF80
 Detail-Nr.: SF80-102

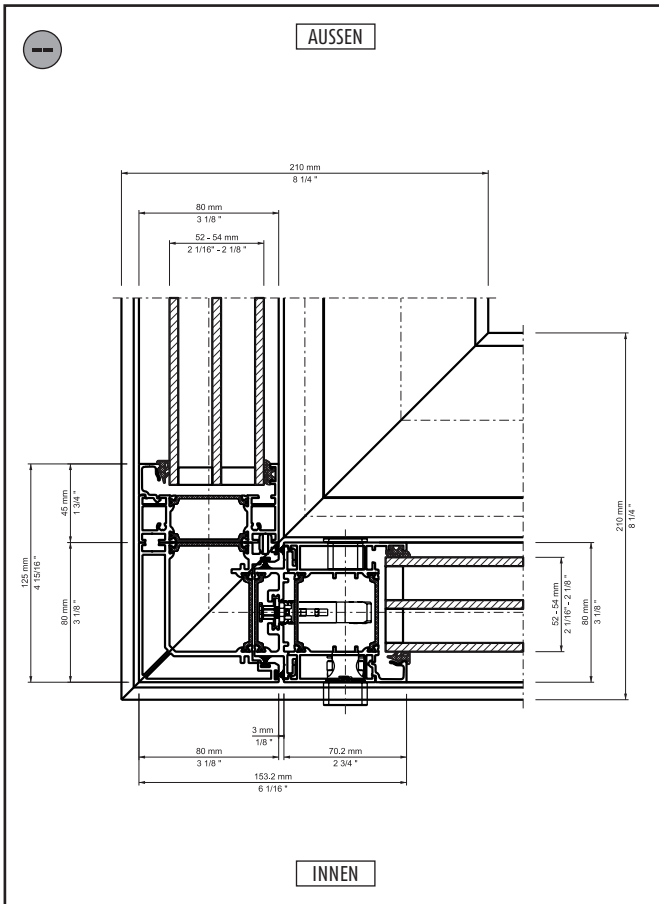


Bezeichnung: Horizontal-Schnitt, Flügel-Flügel
 System: SF80
 Detail-Nr.: SF80-103a



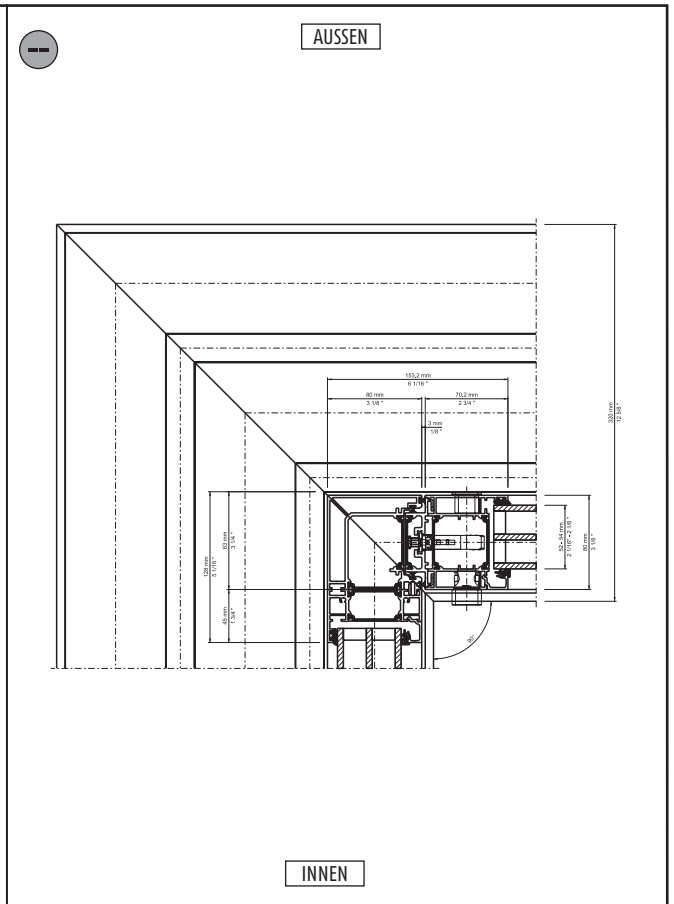
Bezeichnung: Horizontal-Schnitt, seitlicher Wandanschluss Festflügel / 3-spurig
 System: SF80
 Detail-Nr.: SF80-104

<p>Bezeichnung: Horizontal-Schnitt, seitlicher Wandanschluss Festflügel / 2-spurig</p>	<p>System: SF80 Detail-Nr.: SF80-105</p>	<p>Bezeichnung: Horizontal-Schnitt, Stulp / 2-spurig</p>	<p>System: SF80 Detail-Nr.: SF80-106a</p>
<p>Bezeichnung: Horizontal-Schnitt, Stulp / 3-spurig</p>	<p>System: SF80 Detail-Nr.: SF80-106b</p>	<p>Bezeichnung: Horizontal-Schnitt, Außenecke 2-spurig</p>	<p>System: SF80 Detail-Nr.: SF80-120</p>



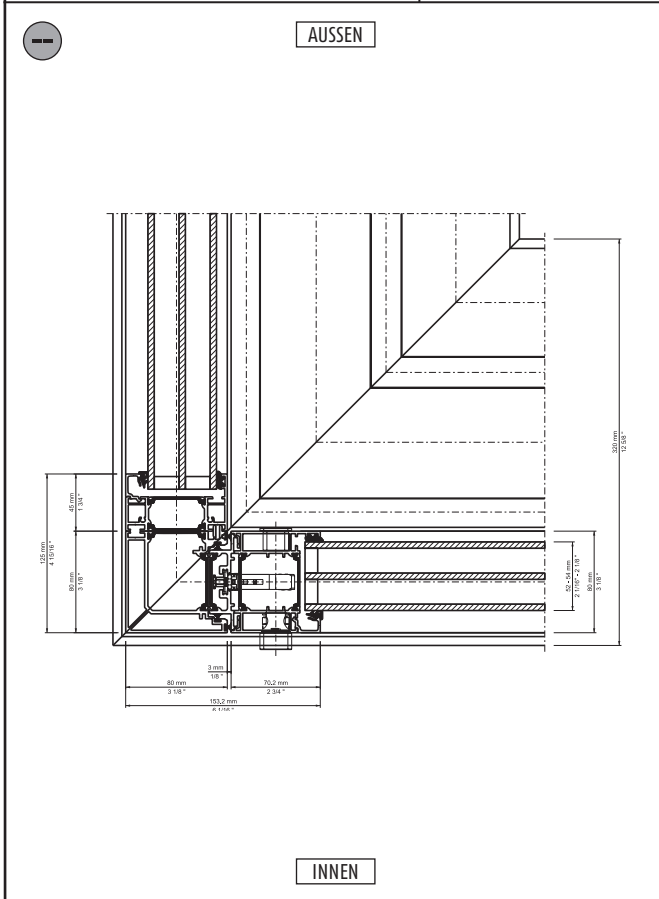
Bezeichnung: Horizontal-Schnitt, Innenecke 2-spurig

System: SF80
Detail-Nr.: SF80-121



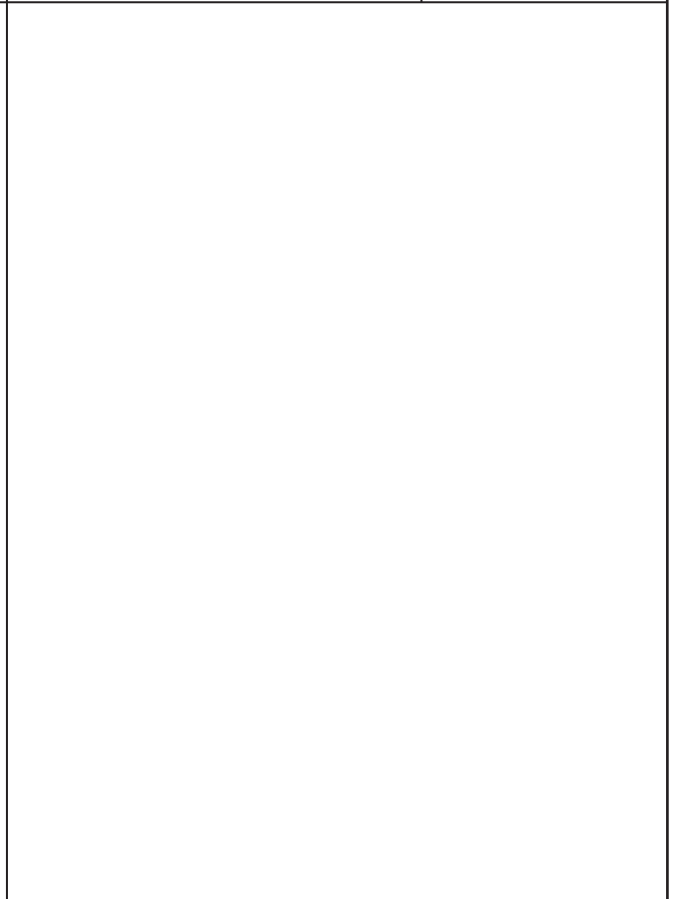
Bezeichnung: Horizontal-Schnitt, Außenecke 3-spurig

System: SF80
Detail-Nr.: SF80-122



Bezeichnung: Horizontal-Schnitt, Innenecke 3-spurig

System: SF80
Detail-Nr.: SF80-123



Bezeichnung: Horizontal-Schnitt, Außenecke 3-spurig