



OPEN OFFICE

188.00 m²

1372

B.06.011
MALE WC
5.20 m²

B.06.009
KITCHENET
4.00 m²

Profilsystem

- wärme gedämmtes Schiebe-System
- nach Wunsch links und/oder rechts öffnend
- Öffnungsarten: 2- oder 3-spurig
- Stahlverstärkung bei hohen Windlasten im Mittelstoß möglich
- Bautiefe: 2-spurig 170 mm, 3-spurig 260 mm
- schmale Ansichtsbreiten:
 - Außenrahmen 60 mm, vollständig abdeckbar
 - Bodenschiene 80 mm, vollständig einlassbar
 - Flügelrahmen 45 mm, davon 21 mm sichtbar
 - Mittelstoß 30 mm

Prüfungen

- Luftdurchlässigkeit geprüft nach DIN EN 1027:2016-09/DIN EN 12208-2000-06 Klasse 4
- Schlagregendichtigkeit geprüft nach DIN EN 1027:2016-09/DIN EN 12208-2000-06 Klasse 9A
- Windlast geprüft nach DIN EN 1027:2016-09/DIN EN 12208-2000-06 Klasse C3/B5
- Einbruchschutz bis Widerstandsklasse RC2

Beschlagtechnik

- Alle Beschlagteile liegen verdeckt in den Profilen angeordnet
- wartungsarme, nichtrostende und fehlbedienungssichere Beschlagteile
- Mitnehmerfunktion beim Schließen des Schiebeflügels
- Verriegelung von innen und/oder aussen möglich

Laufwerk

- kugelgelagerte Edelstahllaufrollen und Edelstahlschienen
- 800 kg/Flügel (maximales Flügelgewicht)
- Uw ab 0,8 W/m²K je nach Größe und Verglasung

Verglasung

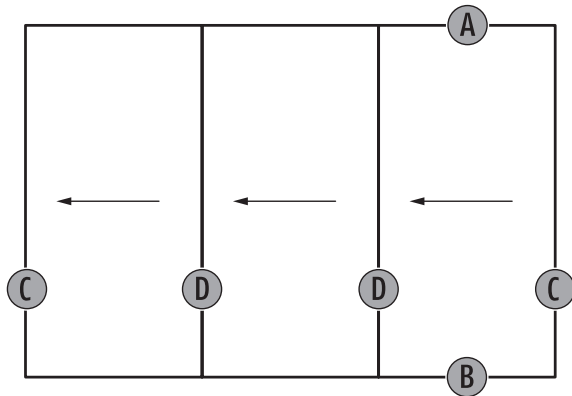
- Glasstärken 32 bis 34 mm



geprüfte SUNFLEX Qualität

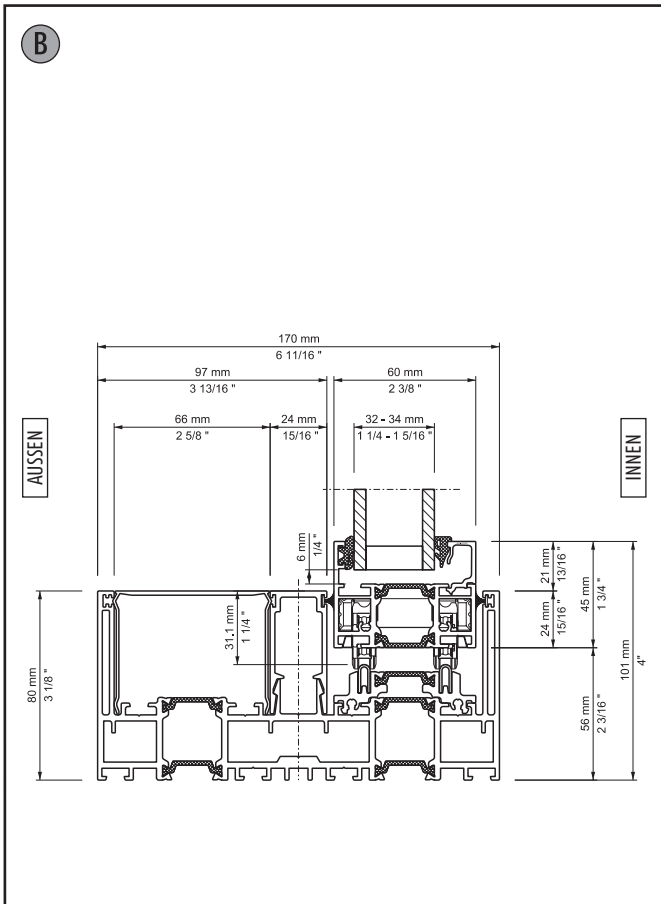


PIV-Prüfberichte Nr. 40-13/23, Nr. 40-14/23 und 45-2/24

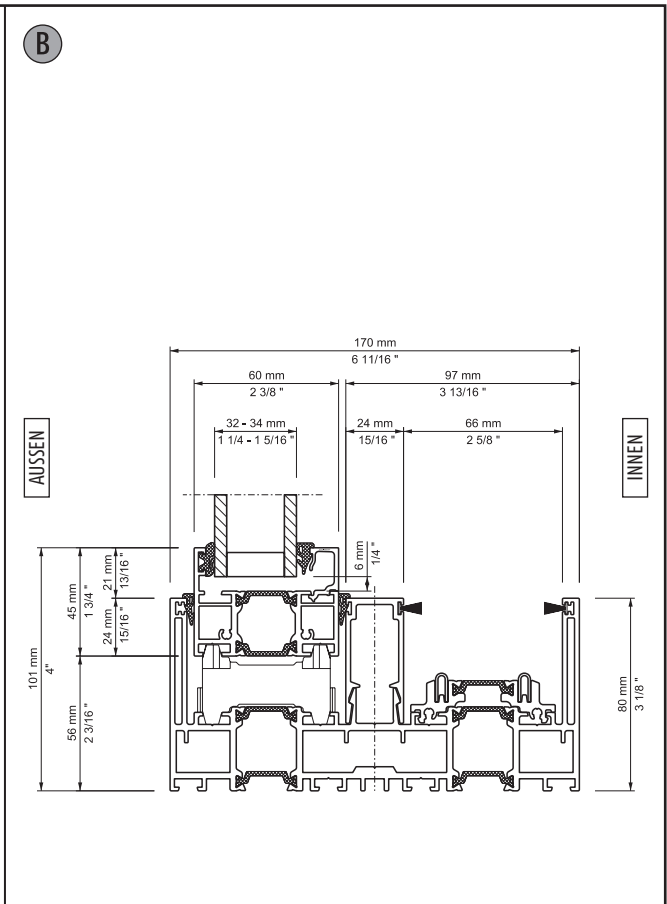


Details bei ungerader Flügelteilung in einer Richtung

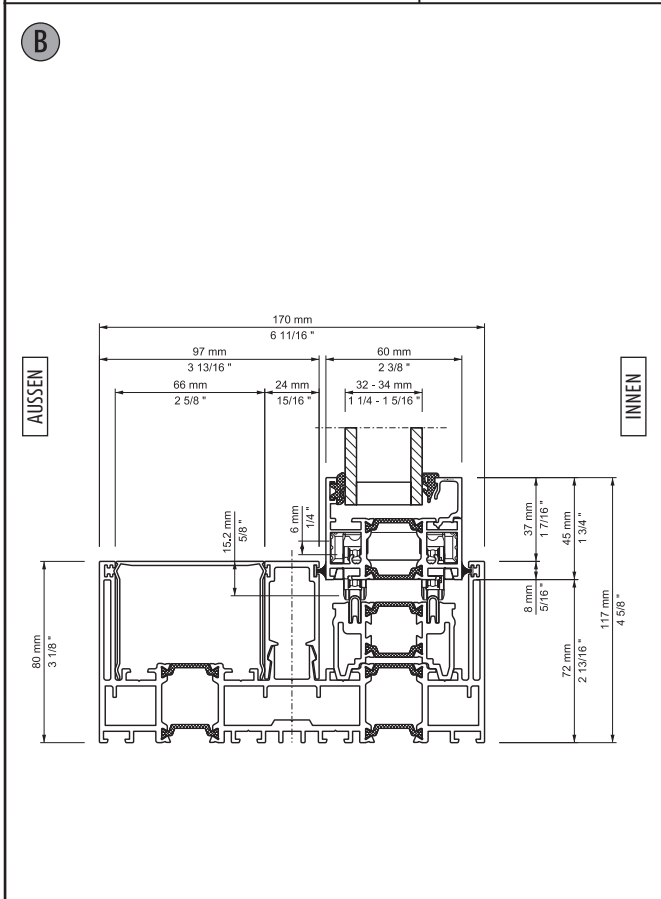
Ref.	Schnitt	Bezeichnung	Seite
B	SF60-001a	Vertikal-Schnitt, Bodenschiene / 2-spurig, niedriger Flügeleinstand	4
B	SF60-001b	Vertikal-Schnitt, Bodenschiene, Festflügel / 2-spurig, niedriger Flügeleinstand	4
B	SF60-001c	Vertikal-Schnitt, Bodenschiene / 2-spurig, hoher Flügeleinstand	4
B	SF60-001d	Vertikal-Schnitt, Bodenschiene, Festflügel / 2-spurig, hoher Flügeleinstand	4
B	SF60-002a	Vertikal-Schnitt, Bodenschiene / 3-spurig, niedriger Flügeleinstand	5
B	SF60-002b	Vertikal-Schnitt, Bodenschiene, Festflügel / 3-spurig, niedriger Flügeleinstand	5
B	SF60-002c	Vertikal-Schnitt, Bodenschiene / 3-spurig, hoher Flügeleinstand	5
B	SF60-002d	Vertikal-Schnitt, Bodenschiene, Festflügel / 3-spurig, hoher Flügeleinstand	5
A	SF60-003a	Vertikal-Schnitt, Deckenschiene / 2-spurig	6
A	SF60-003b	Vertikal-Schnitt, Deckenschiene, Festflügel / 2-spurig	6
A	SF60-003c	Vertikal-Schnitt, Deckenschiene, Kopplung / 2-spurig	6
A	SF60-003d	Vertikal-Schnitt, Deckenschiene, Festflügel und Kopplung / 2-spurig	6
A	SF60-004a	Vertikal-Schnitt, Deckenschiene / 3-spurig	7
A	SF60-004b	Vertikal-Schnitt, Deckenschiene, Festflügel / 3-spurig	7
A	SF60-004c	Vertikal-Schnitt, Deckenschiene, Kopplung / 3-spurig	7
A	SF60-004d	Vertikal-Schnitt, Deckenschiene, Festflügel und Kopplung / 3-spurig	7
C	SF60-101	Horizontal-Schnitt, seitlicher Wandanschluss Bedienflügel / 2-spurig	8
C	SF60-102	Horizontal-Schnitt, seitlicher Wandanschluss Bedienflügel / 3-spurig	8
D	SF60-103a	Horizontal-Schnitt, Flügel-Flügel	8
C	SF60-104	Horizontal-Schnitt, seitlicher Wandanschluss Festflügel / 3-spurig	8
C	SF60-105	Horizontal-Schnitt, seitlicher Wandanschluss Festflügel / 2-spurig	9
--	SF60-106a	Horizontal-Schnitt, Stulp / 2-spurig	9
--	SF60-106b	Horizontal-Schnitt, Stulp / 3-spurig	9
--	SF60-120	Horizontal-Schnitt, Außenecke 2-spurig	9
--	SF60-121	Horizontal-Schnitt, Innenecke 2-spurig	10
--	SF60-122	Horizontal-Schnitt, Außenecke 3-spurig	10
--	SF60-123	Horizontal-Schnitt, Innenecke 3-spurig	10



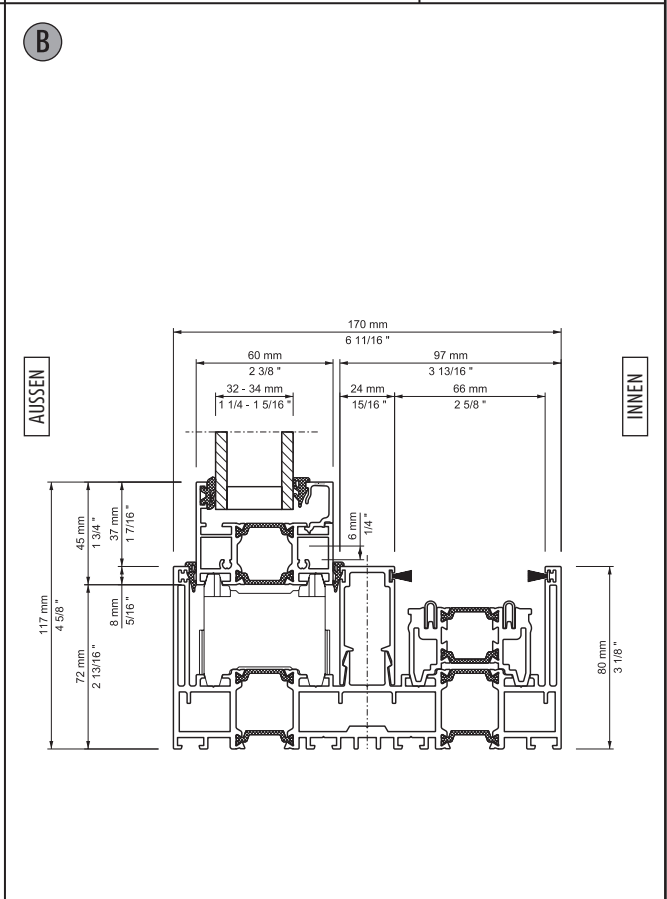
Bezeichnung: Vertikal-Schnitt, Bodenschiene / 2-spurig, niedriger Flügeleinstand
 System: SF60
 Detail-Nr.: SF60-001a



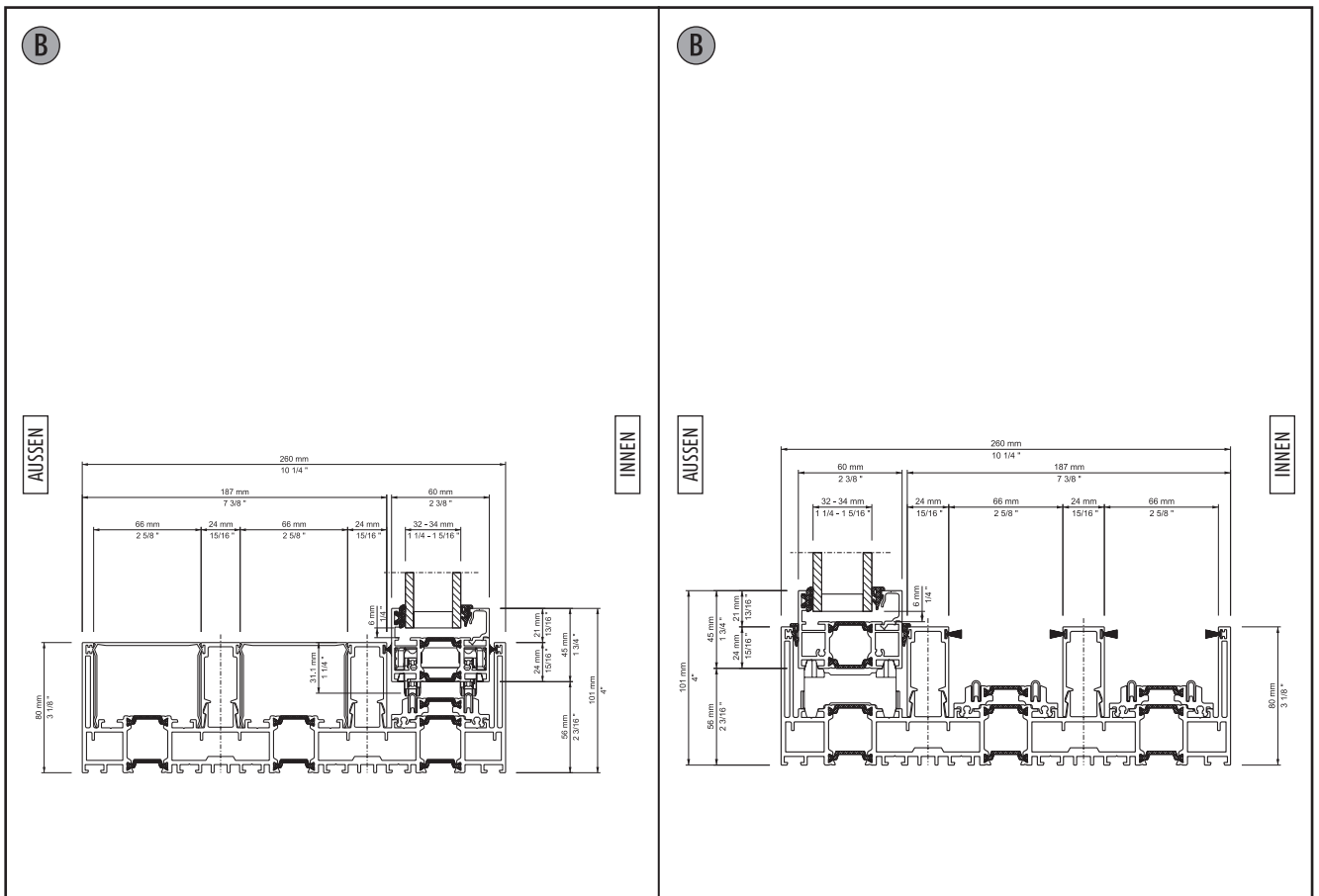
Bezeichnung: Vertikal-Schnitt, Bodenschiene, Festflügel / 2-spurig, niedriger Flügeleinstand
 System: SF60
 Detail-Nr.: SF60-001b



Bezeichnung: Vertikal-Schnitt, Bodenschiene / 2-spurig, hoher Flügeleinstand
 System: SF60
 Detail-Nr.: SF60-001c

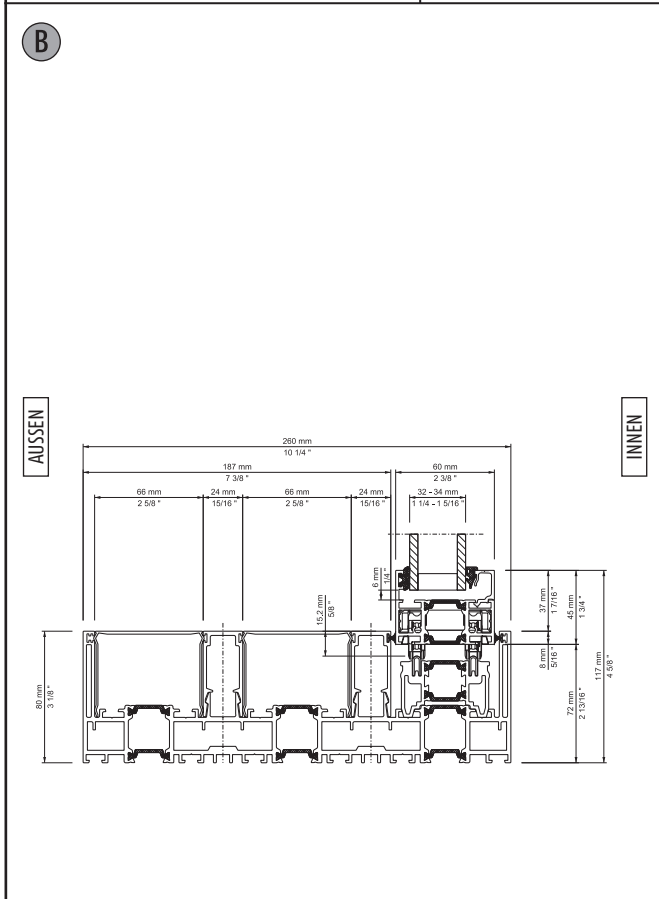


Bezeichnung: Vertikal-Schnitt, Bodenschiene, Festflügel / 2-spurig, hoher Flügeleinstand
 System: SF60
 Detail-Nr.: SF60-001d

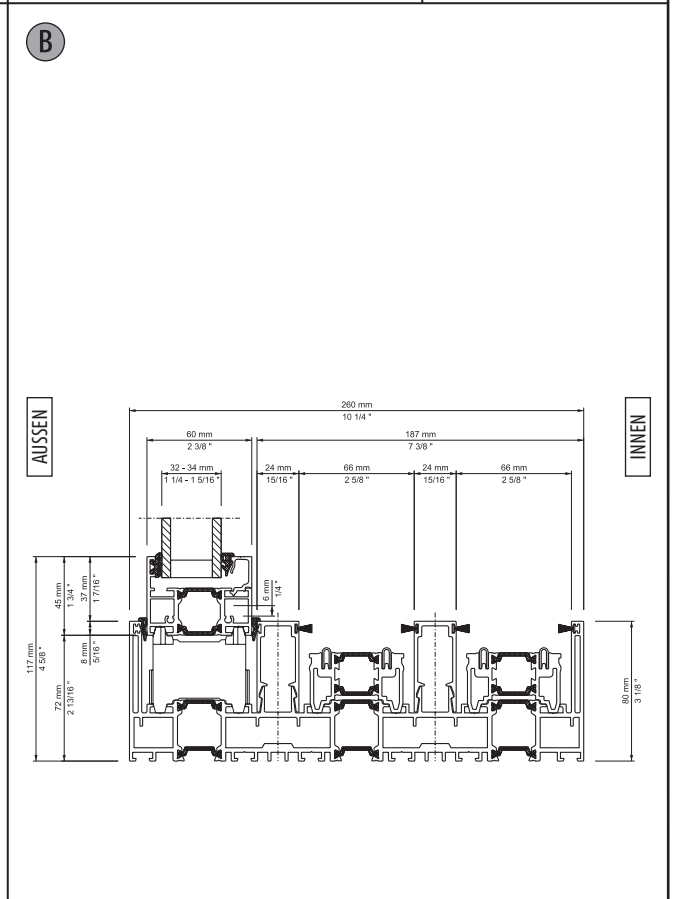


Bezeichnung: Vertikal-Schnitt, Bodenschiene / 3-spurig, niedriger Flügeleinstand
 System: SF60
 Detail-Nr.: SF60-002a

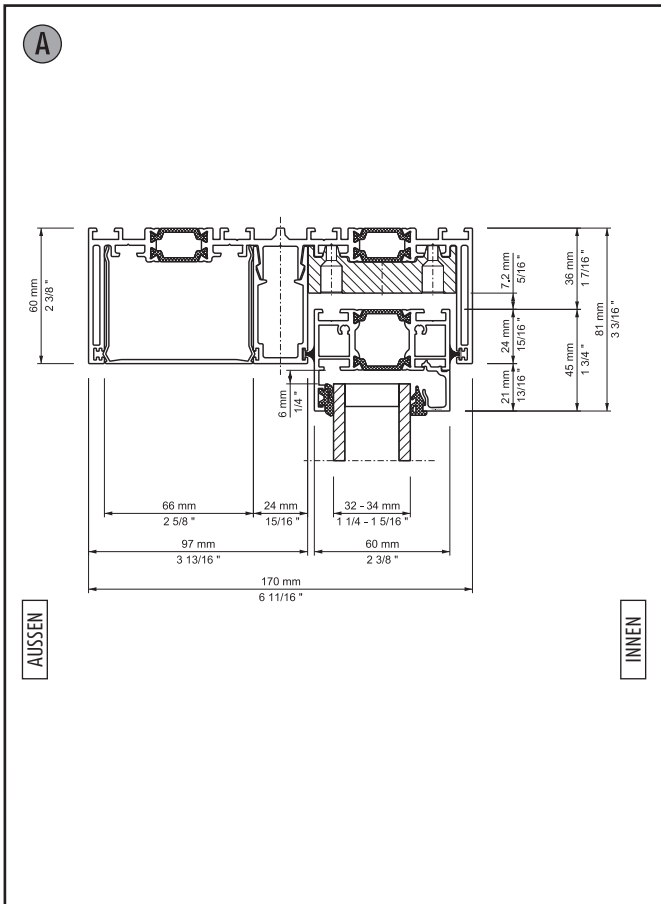
Bezeichnung: Vertikal-Schnitt, Bodenschiene, Festflügel / 3-spurig, niedriger Flügeleinstand
 System: SF60
 Detail-Nr.: SF60-002b



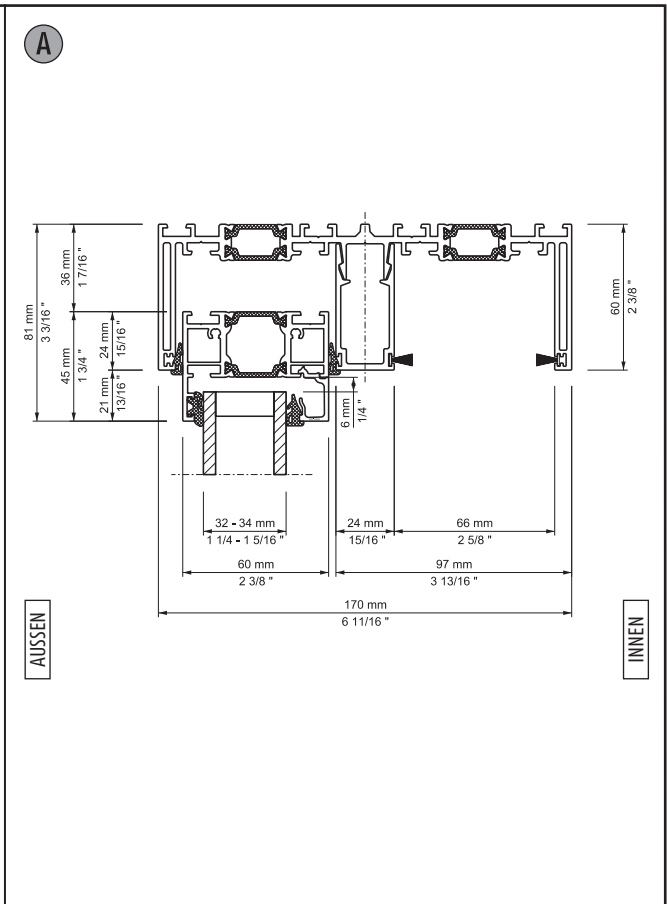
Bezeichnung: Vertikal-Schnitt, Bodenschiene / 3-spurig, hoher Flügeleinstand
 System: SF60
 Detail-Nr.: SF60-002c



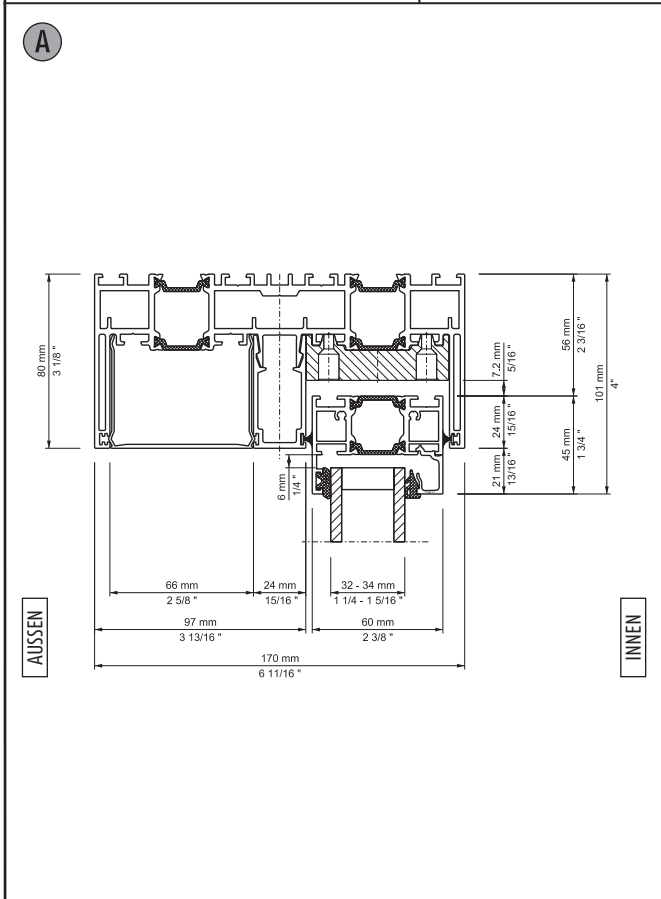
Bezeichnung: Vertikal-Schnitt, Bodenschiene, Festflügel / 3-spurig, hoher Flügeleinstand
 System: SF60
 Detail-Nr.: SF60-002d



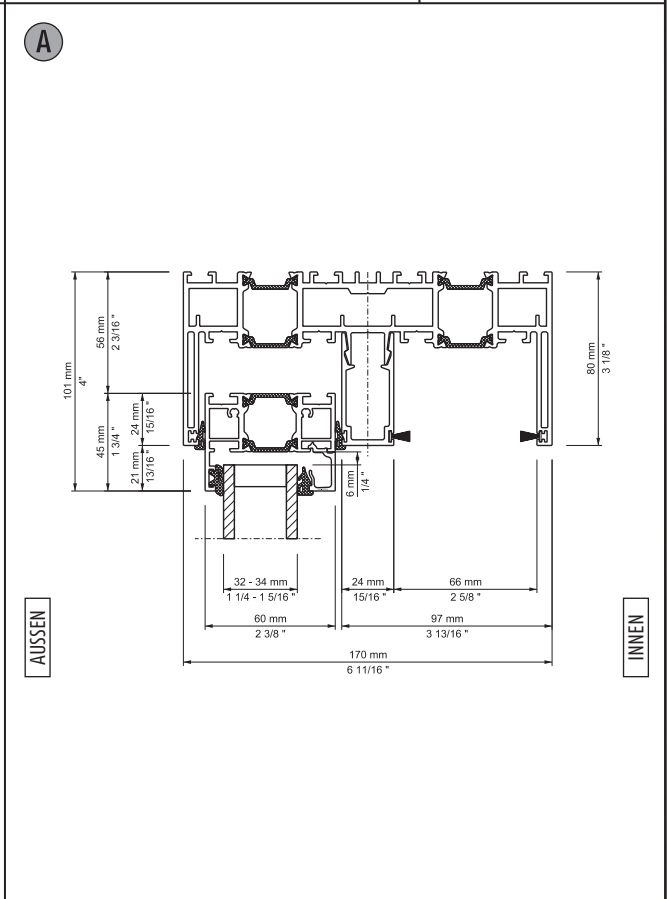
Bezeichnung: Vertikal-Schnitt, Deckenschiene / 2-spurig
 System: SF60
 Detail-Nr.: SF60-003a



Bezeichnung: Vertikal-Schnitt, Deckenschiene, Festflügel / 2-spurig
 System: SF60
 Detail-Nr.: SF60-003b

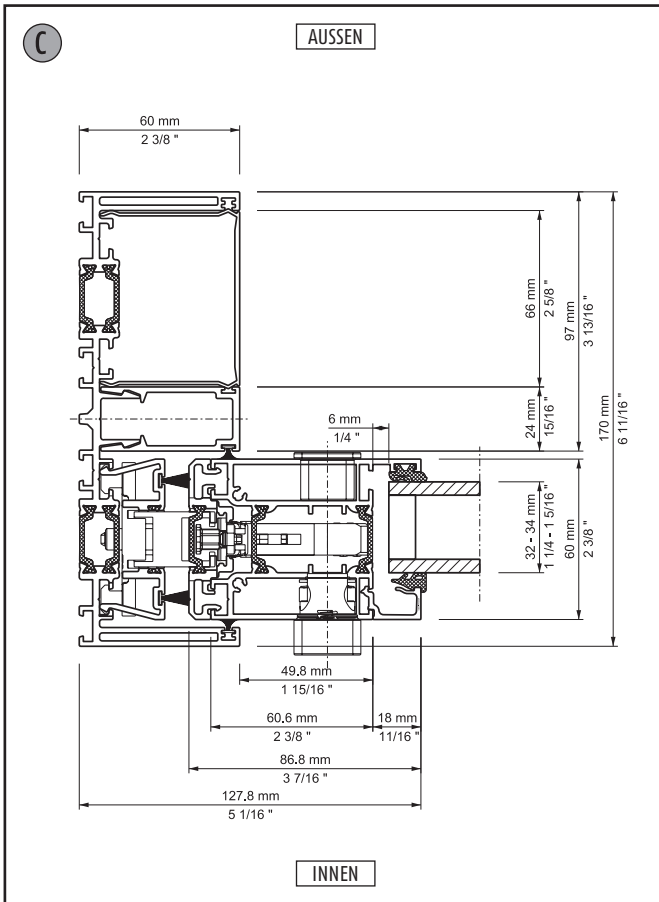


Bezeichnung: Vertikal-Schnitt, Deckenschiene, Kopplung / 2-spurig
 System: SF60
 Detail-Nr.: SF60-003c

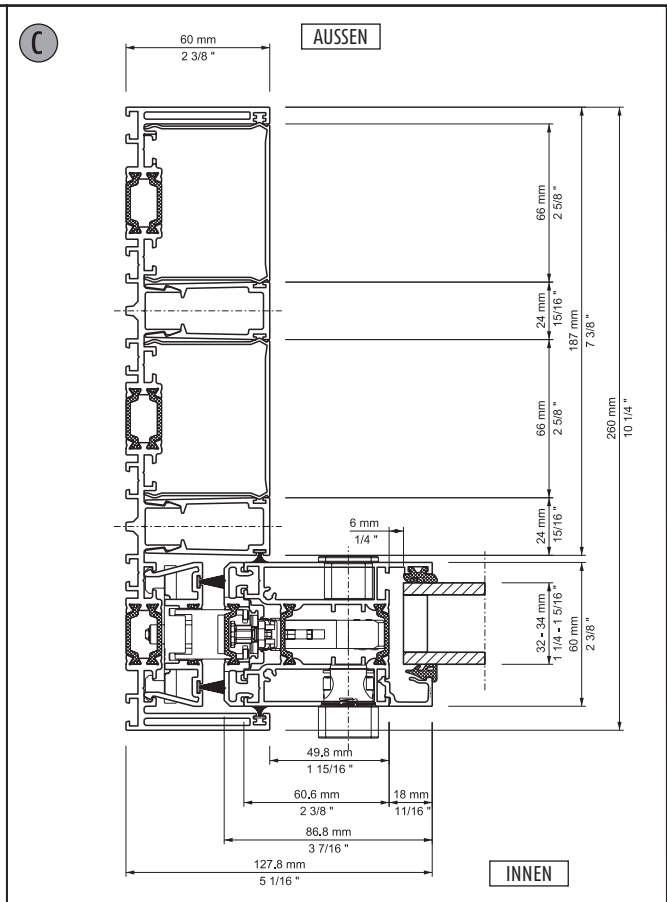


Bezeichnung: Vertikal-Schnitt, Deckenschiene, Festflügel und Kopplung / 2-spurig
 System: SF60
 Detail-Nr.: SF60-003d

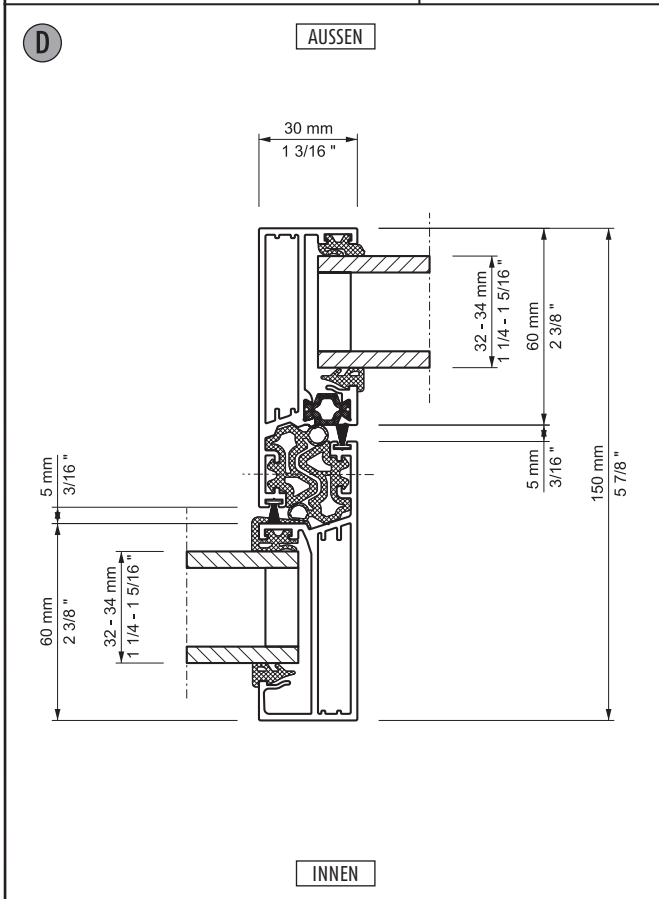
<p>A</p> <p>AUSSEN</p> <p>INNEN</p>	<p>A</p> <p>AUSSEN</p> <p>INNEN</p>		
<p>Bezeichnung: Vertikal-Schnitt, Deckenschiene / 3-spurig</p>	<p>System: SF60 Detail-Nr.: SF60-004a</p>	<p>Bezeichnung: Vertikal-Schnitt, Deckenschiene, Festflügel / 3-spurig</p>	<p>System: SF60 Detail-Nr.: SF60-004b</p>
<p>A</p> <p>AUSSEN</p> <p>INNEN</p>	<p>A</p> <p>AUSSEN</p> <p>INNEN</p>		
<p>Bezeichnung: Vertikal-Schnitt, Deckenschiene, Kopplung / 3-spurig</p>	<p>System: SF60 Detail-Nr.: SF60-004c</p>	<p>Bezeichnung: Vertikal-Schnitt, Deckenschiene, Festflügel und Kopplung / 3-spurig</p>	<p>System: SF60 Detail-Nr.: SF60-004d</p>



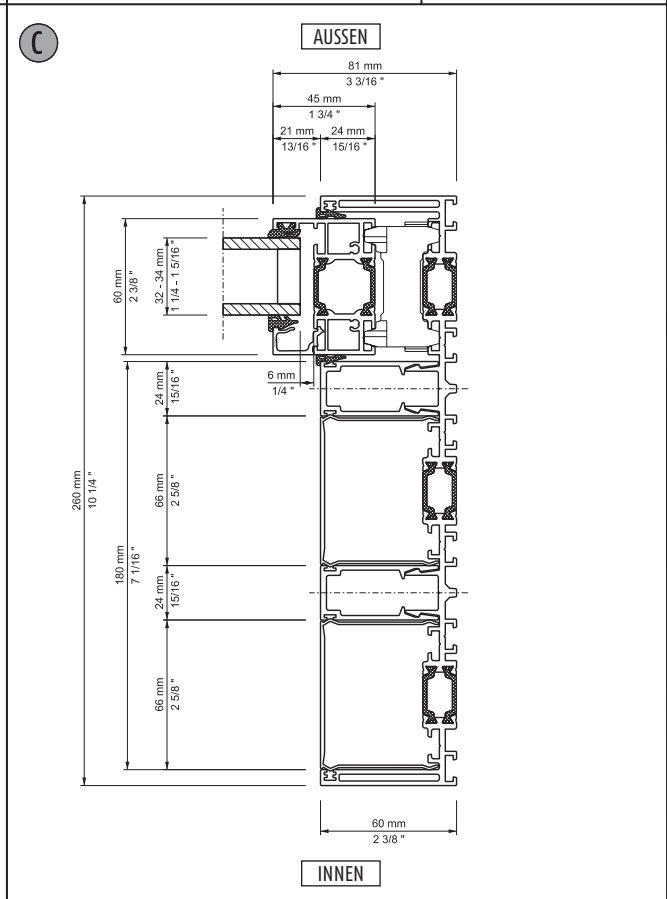
Bezeichnung: Horizontal-Schnitt, seitlicher Wandanschluss Bedienflügel / 2-spurig
System: SF60
Detail-Nr.: SF60-101



Bezeichnung: Horizontal-Schnitt, seitlicher Wandanschluss Bedienflügel / 3-spurig
System: SF60
Detail-Nr.: SF60-102

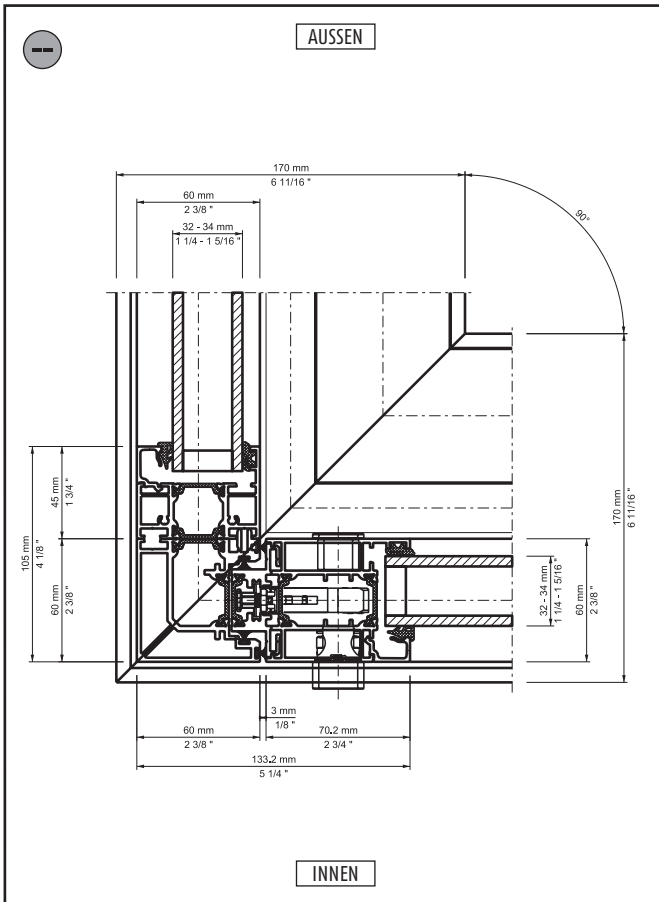


Bezeichnung: Horizontal-Schnitt, Flügel-Flügel
System: SF60
Detail-Nr.: SF60-103a



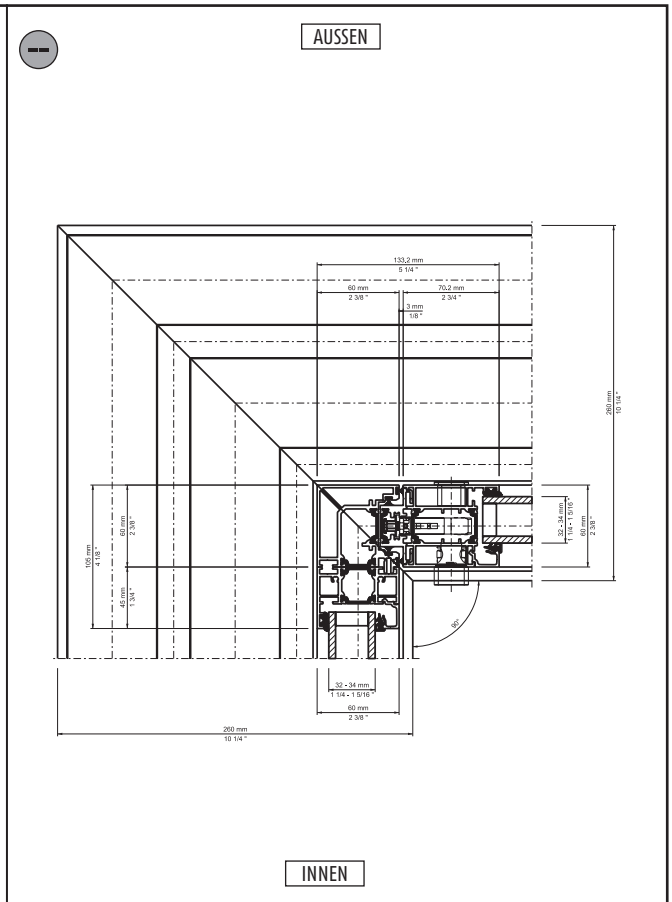
Bezeichnung: Horizontal-Schnitt, seitlicher Wandanschluss Festflügel / 3-spurig
System: SF60
Detail-Nr.: SF60-104

<p>AUSSEN</p> <p>INNEN</p>	<p>AUSSEN</p> <p>INNEN</p>
<p>Bezeichnung: Horizontal-Schnitt, seitlicher Wandanschluss Festflügel / 2-spurig</p> <p>System: SF60</p> <p>Detail-Nr.: SF60-105</p>	<p>Bezeichnung: Horizontal-Schnitt, Stulp / 2-spurig</p> <p>System: SF60</p> <p>Detail-Nr.: SF60-106a</p>
<p>AUSSEN</p> <p>INNEN</p>	<p>AUSSEN</p> <p>INNEN</p>
<p>Bezeichnung: Horizontal-Schnitt, Stulp / 3-spurig</p> <p>System: SF60</p> <p>Detail-Nr.: SF60-106b</p>	<p>Bezeichnung: Horizontal-Schnitt, Außenecke 2-spurig</p> <p>System: SF60</p> <p>Detail-Nr.: SF60-120</p>



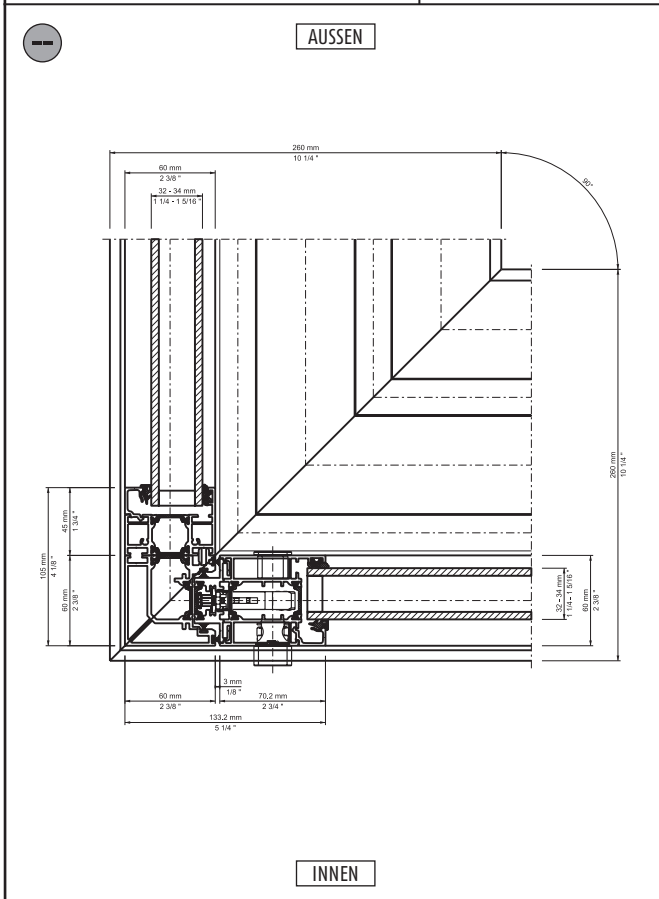
Bezeichnung: Horizontal-Schnitt, Innenecke 2-spurig

System: SF60
Detail-Nr.: SF60-121



Bezeichnung: Horizontal-Schnitt, Außenecke 3-spurig

System: SF60
Detail-Nr.: SF60-122



Bezeichnung: Horizontal-Schnitt, Innenecke 3-spurig

System: SF60
Detail-Nr.: SF60-123

