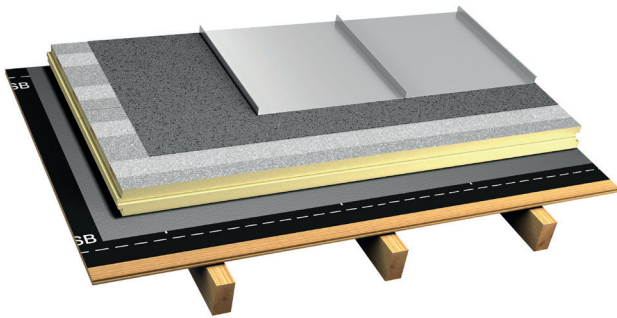


## Dachdämmsystem für die wirtschaftliche Ausführung von unbelüfteten, einschaligen Metaldachkonstruktionen aller Art in Stehfalztechnik.

puren<sup>®</sup> MetalFix aus dem Hochleistungsdämmstoff PU-Hartschaum ist beidseitig mit Reinaluminium (50 µm beschichtet und hat oberseitig ein Inlay mit zwei eingelassenen Mehrschichtholzleiste 110 mm breit für die Befestigung der Dämmung in der Unterkonstruktion, der Vordeckung und der Haften.



puren MetalFix - die optimale Steildachdämmung mit integrierter Unterkonstruktion für die wärmebrückenfreie Vollflächendämmung von Metaldachkonstruktionen.

### Ihre Vorteile:

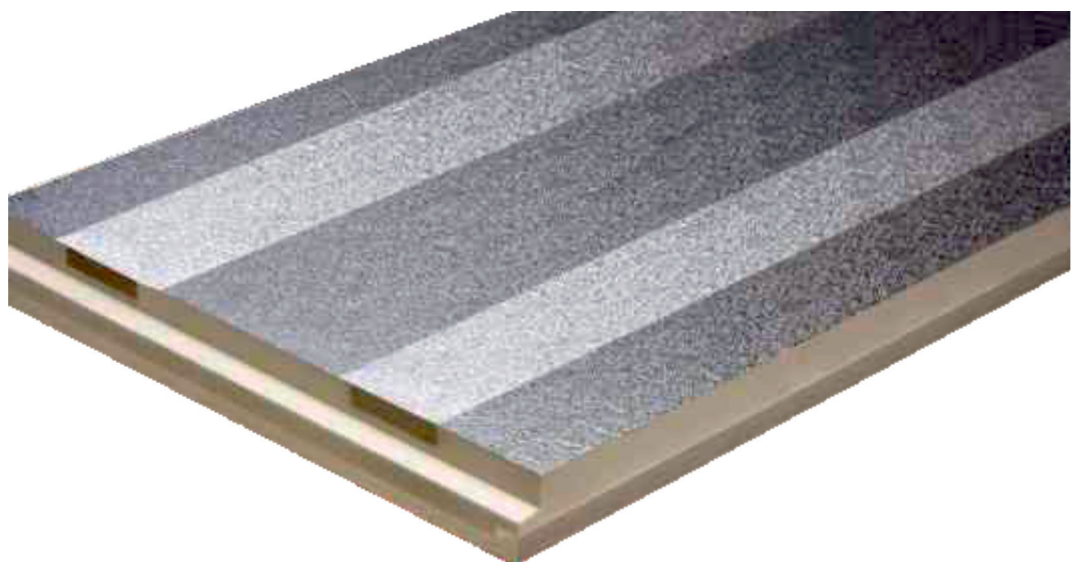
- einschaliger Dachaufbau mit optimalem Wärmeschutz im Winter und Hitzeschutz im Sommer
- höchste Dämmleistung mit geringer konstruktiver Höhe
- Kanten längs mit Stufenfalz, Kanten stirnseitig mit N+F
- oberseitig Inlay mit 2 wasserfest verklebten Mehrschichtholzleisten 110 mm breit
- geringes Eigengewicht - einfache Verarbeitung
- auch bei gewölbten Flächen einsetzbar
- erfüllt mühelos die Anforderung des ZVSHK
- ökologisches Produkt mit Umweltproduktdeklaration (EPD)



### Lieferbare Formate:

2400x1020 mm (Außenmaß)  
2380x1000 mm (Einbaumaß)

Dicken: 60-80 mm





# Technische Daten **puren**® MetalFix

## Steildach-Dämmelement puren MetalFix

Material	Polyurethan-Hartschaum (PU) nach EN 13165, gütegeschützt, biologisch und bauökologisch unbedenklich, recycelbar, unverrottbar, schimmel- und fäulnisfest.				
Rohdichte	EN 1602	> 30 kg/m³			
Deckschichten	beidseitig	Aluminium ca. 50 µm			
Kantenausbildung	stirnseitig	Nut und Feder			
	längsseitig	stumpfkantig			
Abmessungen		Außenmaß		Einbaumaß	
Länge	EN 822	2400 mm		2380 mm	
Breite	EN 822	620 mm		600 mm	
Wärmeleitfähigkeit PU		bei Dicken d < 80 mm		d ≥ 80 mm	
Nennwert (EU)	λ <sub>D</sub> EN 13165	W/(m·K)	0,023	0,022	
	λ <sub>B</sub>				
Druckfestigkeit					
Druckspannung bei 10% Stauchung	EN 826	120 kPa			
Zugfestigkeit senkr. zur Plattenebene	EN 1607	50 kPa			
Bezeichnung (EU)	EN 13165	PU-EN 13165-T2-DS(70,90)3-DS(-20,-)2-DLT(2)5-CS(10Y)120-TR50			
Brandverhalten	normalentflammbar, nicht glimmend, nicht schmelzend, nicht brennend abtropfend				
Brandverhaltensklasse (EU)	EN 13501	E			
Temperaturbeständigkeit		-20 bis +90 °C			

Holz-Einlage	Mehrschichtholzleisten, zur Befestigung der Elemente sowie als Unterkonstruktion für bauseitige Metalldeckung, oberflächenbündig eingelassen				
Material / Eigenschaften	Bau-Furniersperrholz (BFU) 100 EN 13986 Sperrholz DIN EN 636-3, Seekiefer durchgehend geeignet für die Verwendung als tragendes Bauteil in Außenbereichsbedingungen				
Dicke	22 mm				
Breite	90 mm				
Achsabstand	300 mm				
Wärmeleitfähigkeit	EN 13986	0,13 W/(m·K)			
Brandverhalten	normalentflammbar				
Brandverhaltensklasse (EU)	EN 13501	D-s2,d0			

Dicke	mm	60	80	100	120	140	160	180
U-Wert <sup>1)</sup>	U <sub>D</sub> W/(m²·K)	0,42	0,31	0,23	0,20	0,17	0,14	0,13
Paketinhalt	Stück	3	2	2	3	2	2	2
	Einbaumaß mit Falz	m²	4,28	2,86	2,86	4,28	2,86	2,86

Ausführliche technische Daten unter: [www.puren.com/download](http://www.puren.com/download)

1) U-Wert des Dämmelements auf Grundlage der Bemessungswerte der Wärmeleitfähigkeit nach DIN 4108-4 Die Wärmeübergangswiderstände R<sub>si</sub> = 0,10 m²/K·W und R<sub>se</sub> = 0,04 m²/K·W (Wärmestrom nach oben) sowie integrierte Holzquerschnitte sind berücksichtigt; weitere Bauteilschichten sind nicht berücksichtigt.

**puren gmbh**  
Rengoldshauer Straße 4  
88662 Überlingen  
Tel. +49 7551 8099-0  
Fax +49 7551 8099-20  
info@puren.com  
www.puren.com

**Verkauf Abtsgmünd**  
Kocherwiesen 1  
73453 Abtsgmünd  
Tel. +49 7366 88-0  
Fax +49 7366 88-20  
info@ag.puren.com

**Verkauf Neuenhagen**  
Rosa-Luxemburg-Damm 1  
15366 Neuenhagen  
Tel. +49 3342 22903  
Fax +49 3342 7452  
info@nh.puren.com

**Verkauf Wiesloch**  
Adelsförsterpfad 6  
69168 Wiesloch  
Tel. +49 6222 93 909-0  
Fax +49 6222 93 909-20  
info@wl.puren.com