

roma

ROLLLADEN
RAFFSTOREN
TEXTILSCREENS

Raffstoren-Lamellen

Comfort & Design Lamelle - ROMA CDL



reddot design award
winner 2017



Focus Open 2018
Special Mention



GERMAN
DESIGN
AWARD
WINNER
2019

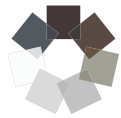
CDL

COMFORT & DESIGN LAMELLE

- Absolute Spitzenqualität – made in Germany
- Einzigartiges Design
- Verbesserte Abdunkelung, Blickdicht
- Hochschiebehemmung, höhere Windstabilität



Systemfarben: Kasten, Führungsschienen und Endstab



ROMA Farb-Harmonie

Farben außerhalb der ROMA Farb-Harmonie

Die sieben Harmoniefarben sind als Standard in folgenden vier Oberflächen erhältlich:
 Matt glatt Matt Feinstruktur Matt Feinstruktur hochwetterfest¹ und Seidenglanz

| | | | | | | |
|---|-----------|--|---|--------------|-------------|--|
| | | | | | | |
| ROMA 9016 (- RAL 9016, Verkehrsweiß) | ROMA Grau | ROMA 9006 (- RAL 9006, Weißaluminium) | ROMA 9007 ² (- RAL 9007, Graualuminium) | ROMA Sarotti | ROMA DB 703 | ROMA 7016 (- RAL 7016, Anthrazitgrau) |



Alle Informationen zur ROMA Farbkollektion finden Sie im allgemeinen Teil am Anfang der Preisliste unter „Farben“. ¹ Mehrpreis beachten

Raffstorenlamelle und Farben



Comfort & Design Lamelle CDL

| Aluminium-Lamellen | CDL 70 |
|-------------------------------------|--------|
| 301 Lichtgrau | ■ |
| 303 Graualuminium (- RAL 9007) | ■ |
| 304 Anthrazitgrau (- RAL 7016) | ■ |
| 305 DB 703 | ■ |
| 306 Verkehrsweiß (- RAL 9016) | ■ |
| 309 Cremeweiß (-RAL 9001) | ■ |
| 310 Weißaluminium (-RAL 9006) | ■ |
| 311 Beige | ■ |
| 312 Sarotti | ■ |
| 313 Mittelbronze (-C33) | ■ |
| 314 Grau | ■ |
| 315 Silber - matt, gebürstet | ■ * |
| 316 Bronze - matt, gebürstet | ■ * |
| 317 Dunkelgrau - matt, gebürstet | ■ * |
| 318 Schwarz (-RAL 9005) | ■ |
| 319 Quarzgrau (-RAL 7039) | ■ |
| RAL/NCS | ■ * |

| System | CDL 70 |
|---|--------|
| Vorbauraffstoren (nur KG 170, 190 und 170 x 190) | ■ |
| MODULO | ■ |
| Aufsatzraffstoren PURO 2.XR-RS | ■ |
| Fassadenraffstoren | ■ |

Hinweis Farbabstimmung:
Aufzugsbänder sowie Leiterkordeln sind außer in grau optional auch in schwarz lieferbar.

■ Standard
 ■ optional (Mehrpreis beachten!)
 * Mehrpreis beachten

Harmonisch zu den Elementfarben der ROMA Farb-Harmonie. Farbabweichungen sind drucktechnisch möglich. Bitte benutzen Sie für Entscheidungen immer Original-Farbmuster.

Optische und funktionelle Highlights



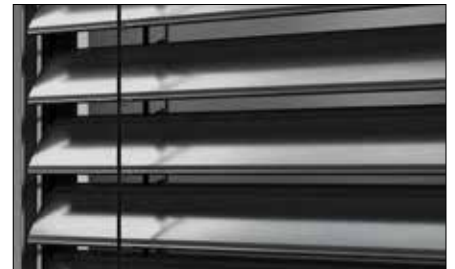
Vergleich Abdunklung im Innenraum (links CDL, rechts DBL): ROMA CDL erreicht viel bessere Abdunkelung



Keine seitlichen Einblicke durch speziell geformte Führungsschienen



Keine von außen sichtbaren Stanzungen durch innovative Lamellenaufhängung



Verdeckt liegendes und dadurch vor UV-Strahlung geschütztes Aufzugsband



Höhere Windstabilität durch beidseitige Lamellenbolzen aus langlebigem Zink-Druckguss in Propellerform



Minimierte Geräusentwicklung durch coextrudierten Lamellenkeder.



Minimierter Verschleiß durch kunststofffreie Raffstollenlamellen mit tiefgezogenen Lamellenstanzungen.



Einfachste Wartung der Aufzugsbänder durch patentierte ROMA-Bandspule



Perfekt integrierte Windsicherung durch innenliegendes Spannseil



Integrierte Hochschiebehemmung der Endleiste

CDL ist nicht kombinierbar mit Tageslichttechnik (TLT) oder Seilführung.

