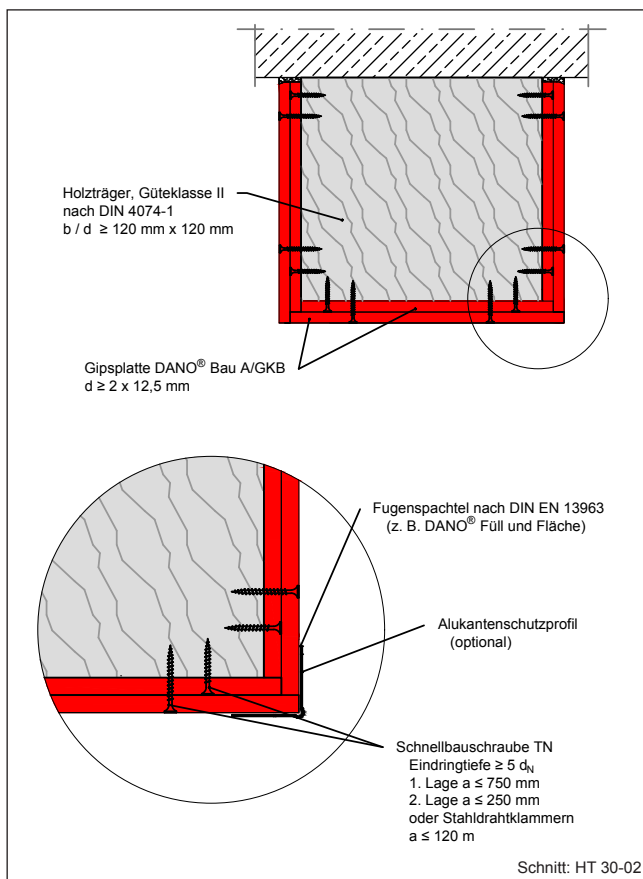
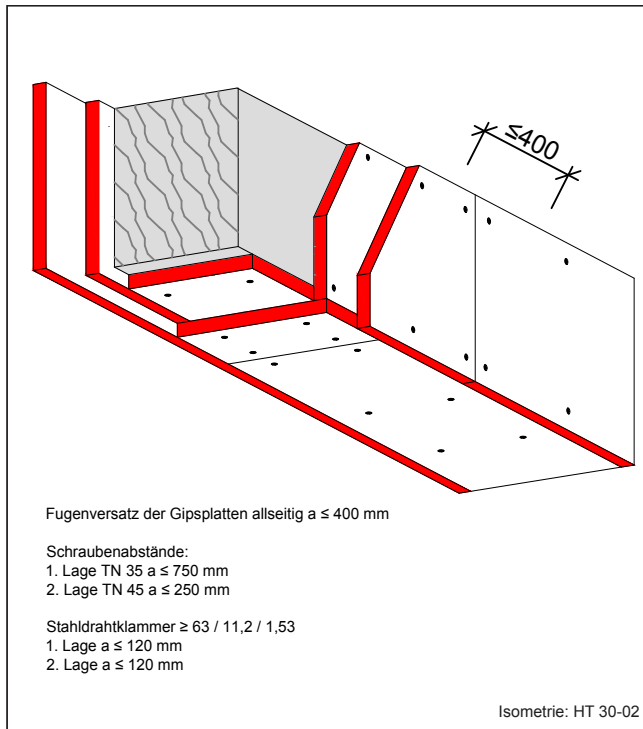


Bekleidung von Holzträgern F30-B

Mindestbekleidungsstärke von Holzträger mit
Bekleidung aus DANO® Bau A/GKB



Bemerkungen / Hinweise

Gipsplatten sind auf Holzbauteilen, kraftschlüssig geschraubt oder geklammert, dicht zu stoßen • Versatzmaße der Gipsplattenbekleidung von ≥ 400 mm sind zu beachten • Fugen gestoßener Gipsplatten-Bekleidungen sowie Schraubenköpfe sind zu verspachteln. Empfehlung: Gipsplatten-Stirnkanten mit Fasenhobel oder Cuttermesser vor dem Verspachteln anfasen. • Anschlüsse an begrenzende Bauteile sind dicht auszuführen. Fugenverspachtelung i.d.R. Q2 • Weitere Hinweise gem. DIN 18181, „Gipsplatten im Hochbau - Verarbeitung“ beachten • Ausführung nur gültig für Holzträgerbekleidungen • * nicht unmittelbar durch Verwendbarkeitsnachweis geregelt, sondern als Nachweis als gutachterliche Stellungnahme (GS). Weitere Anmerkungen siehe „Hinweise zu gutachterlichen Stellungnahmen und Brandschutznachweisen“

Alle Rechte und technische Änderungen vorbehalten. Angaben entsprechen dem technischen Stand Juni 2018 auf Grundlage amtlicher allgemeiner bauaufsichtlicher Prüfzeugnisse und / oder Normungen. Vor Ausführung der einzelnen Bauteilkonstruktionen sind mögliche Änderungen und / oder Ergänzungen der amtlichen allgemeinen bauaufsichtlichen Prüfzeugnisse / Normung verantwortlich zu prüfen. Maximal zulässige Abstände der Befestigungsmittel siehe www.danogips.de: *Max. zulässige Abstände der Befestigungsmittel* oder Merkblatt 8 des BV Gips e.V. Angaben zum Materialbedarf als Beispielkalkulation. Der exakte Materialbedarf kann abweichen und sollte baustellenbezogen angepasst werden. Nachdrucke und / oder fototechnische Reproduktionen nur mit ausdrücklicher Genehmigung der Danogips GmbH & Co. KG © Copyright by Danogips GmbH & Co. KG

Danogips GmbH & Co. KG, Tilsiter Straße 2, 41460 Neuss, Telefon: 02131 / 71810-0, Fax: 02131 / 71810-91, www.danogips.de
Technische Information: Telefon: 02131 / 71810-88, Fax: 02131 / 71810-92, E-Mail: technik@danogips.de

DANO® System-Index

HT 30 - 02

Nachweis

Genormte Bauteilkonstruktion

DIN 4102 Teil 4, Tab. 8.1
Gutachten GA-2018/036-Ap*

Aufbau

Bekleidung	2x12,5 mm DANO® Bau A/GKB oder 2x12,5 mm DANO® Bau imprägniert H2/GKBi
------------	--

Materialbedarf pro m Holzträgerbekleidung

(Bekleidung 0,50 x 0,50 x 0,50 m = 1,50 m²/m)

Artikel	Bedarf/m Bekleidung
Bekleidung: - Gipsplatte Typ A, $d = 12,5$ mm Verspachtelung Q2	3,00 m ²
- Fugenspachtel nach DIN EN 13963 (z.B. aus dem DANO® - Spachtelsortiment)	ca. 0,35 kg
Schnellbauschrauben: - TN 35 $a \leq 750$ mm - TN 45 $a \leq 250$ mm	ca. 8 Stück ca. 24 Stück
Alukantenschutz (bei Bedarf zum Schutz der Außenecke)	2,00 m

Werte ohne Verlust- und Verschnittzuschlag

Informationen

Holzteile	müssen mindestens der Güteklasse II nach DIN 4074-4 entsprechen. Sie dürfen aus Voll- oder Brettschichtholz bestehen Holzfeuchte ≤ 15 %
-----------	--