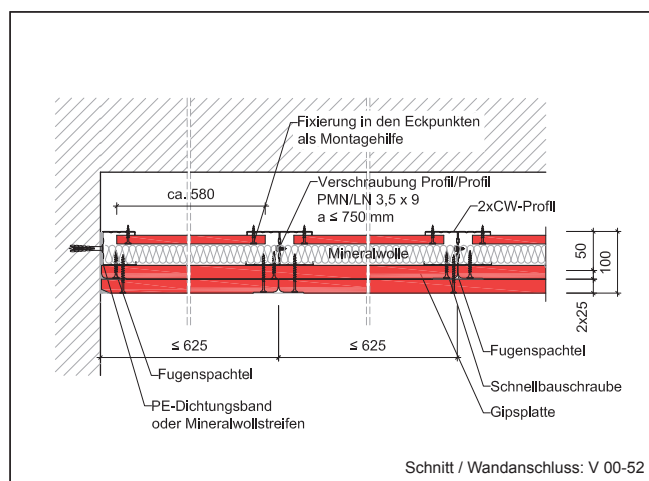
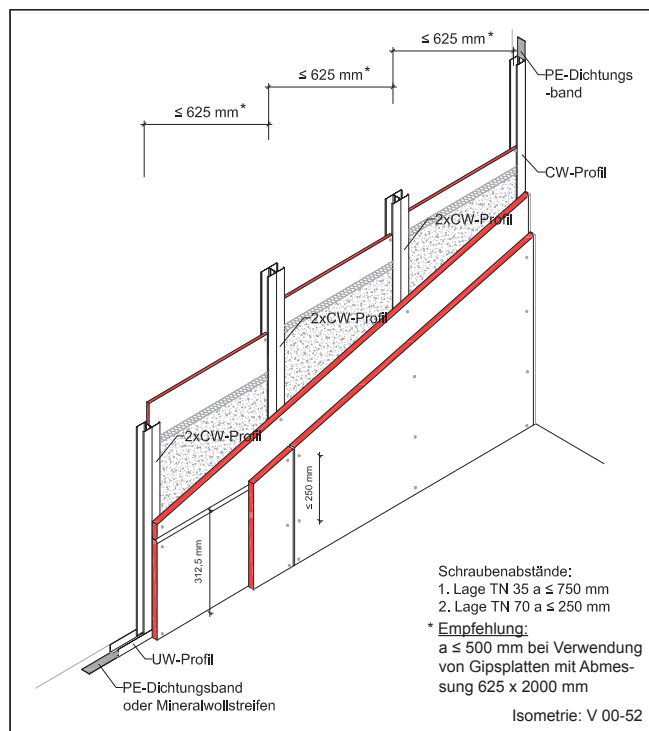


Vorsatzschale Grundlagen der Verarbeitung

CW 50/100 + CW 75/125 + CW 100/150 + CW 125/175

nichttragende Vorsatzschale / Schachtwand
in Ständerbauart nach DIN 18181 + DIN 18183



Varianten

Wandtyp / Wanddicke [mm]	Metall-Ständerprofil	Dämmung - optional -
V 75 / 125	2 x CW 75	d ≥ 60 mm
V 100 / 150	2 x CW 100	d ≥ 80 mm
V 125 / 175	2 x CW 125	d ≥ 100 mm

Bemerkungen / Hinweise

- Gipsplatten sind auf Ständern und/oder Riegeln dicht zu stoßen und um mindestens einen Ständer- bzw. Riegelabstand zu versetzen.
- Fugen gestoßener Gipsplatten-Beplankungen sowie Schraubenköpfe sind zu verspachteln. Empfehlung: Gipsplatten-Stirnkanten mit Fasenhobel oder Cuttermesser vor dem Verspachteln anfassen.
- Anschlüsse an begrenzend Bauteile sind dicht auszuführen. Fugenspachtelung i.d.R. Q2
- Stoßfugenversatz der Gipsplatten-Beplankung ≥ 312,5 mm.
- Gipsplatten in Querverlegung (Horizontal)
- Weitere Hinweise gem. DIN 18181, „Gipsplatten im Hochbau – Verarbeitung“ beachten.
- Elektrodosen und -leitungen sind zulässig.

Alle Rechte und technische Änderungen vorbehalten. Angaben entsprechen dem technischen Stand April 2023 auf Grundlage amtlicher allgemeiner bauaufsichtlicher Prüfzeugnisse und / oder Normungen. Vor Ausführung der einzelnen Bauteilkonstruktionen sind mögliche Änderungen und / oder Ergänzungen der amtlichen allgemeinen bauaufsichtlichen Prüfzeugnisse / Normung verantwortlich zu prüfen. Maximal zulässige Abstände der Befestigungsmittel siehe www.danogips.de: Max. zulässige Abstände der Befestigungsmittel oder Merkblatt 8 des BV Gips e.V. Angaben zum Materialbedarf als Beispielkalkulation. Der exakte Materialbedarf kann abweichen und sollte baustellenbezogen angepasst werden. Nachdrucke und / oder fototechnische Reproduktionen nur mit ausdrücklicher Genehmigung der Danogips GmbH & Co. KG © Copyright by Danogips GmbH & Co. KG

Danogips GmbH & Co. KG, Tilsiter Straße 2, 41460 Neuss, Telefon: 02131 / 71810-0, Fax: 02131 / 71810-91, www.danogips.de
Technische Information: Telefon: 02131 / 71810-88, Fax: 02131 / 71810-92, E-Mail: technik@danogips.de

Nachweis

Vorsatzschale in Ständerbauart
freistehende Vorsatzschale / Schachtwand
ohne Anforderung an Brand- und / oder Schallschutz

Wandaufbau

Wandtyp	Schachtwand / Vorsatzschale
Beplankung einseitig	2 x 25 mm DANO® Massiv DF/GKF oder 2 x 25 mm DANO® Massiv imprägn. DFH2/GKFi
Ständerprofil	2 x CW 50/50/06 stegseitig verschraubt nach DIN EN 14195 / DIN 18182-1 weitere Varianten möglich: z.B. mit CW 75, CW 100, CW 125
Dämmung	Mineralwolle nach DIN EN 13162

Wandhöhen siehe unten

Materialbedarf pro m² Wandfläche

(Wandfläche 2,75 m x 5,00 m = 13,75 m²) Werte ohne Verlust- und Verschnittzuschlag

Artikel	Bedarf/m² ≥ 90 mm Wanddicke
Unterkonstruktion:	
- UW Profil 50/40/06 mm	0,73 m
- Dichtungsband 50/3 mm	1,13 m
- Drehstiftdübel 6/40 mm*	1,31 Stück
- CW-Profil 50/50/06 mm	3,20 m
- Mineralfaserdämmstoff	1,00 m²
Beplankung:	
- DANO® - Gipsplatte, d = 12,5 mm	0,90 m²
- DANO® - Gipsplatte, d = 25,0 mm	2,00 m²
Verspachtelung Q2:	
- Fugenspachtel nach DIN EN 13963	1,40 kg
Schnellbauschrauben:	
- PMN / LN 9,5 (Stegseitige Verschraubung a ≤ 750 mm)	ca. 3 Stück
- TMN / TN 35, a ≤ 750 mm	ca. 8 Stück
- TMN / TN 70, a ≤ 250 mm	ca. 12 Stück

*max zul. Abstände der Befestigungsmittel siehe Tabelle „Abstände Befestigungsmittel“ oder Merkblatt 8 des BV Gips e.V.

Wandhöhen* (m)

*weitere Wandhöhen siehe auch allg. bauaufsichtliches Prüfzeugnis der IGG

Metallständerprofil DIN EN 14195 / DIN 18 182 T1	Einbaubereich nach DIN 4103-1	
	EB1	EB2
CW 50, a ≤ 625 mm	4,05	4,05
CW 75, a ≤ 625 mm	5,70	5,70
CW 100, a ≤ 625 mm	7,45	7,45
CW 125, a ≤ 625 mm	9,10	9,10