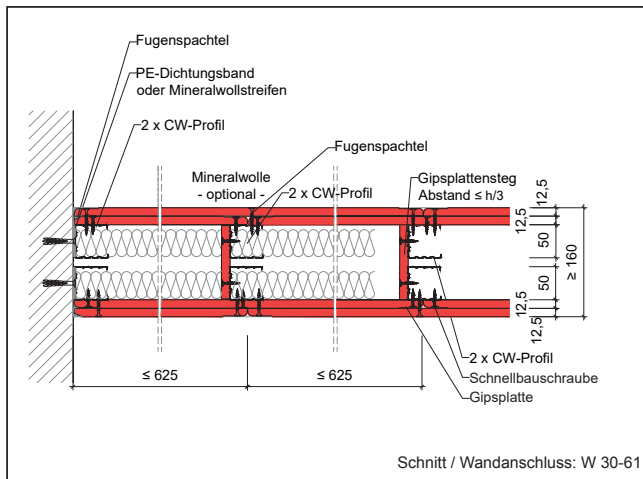
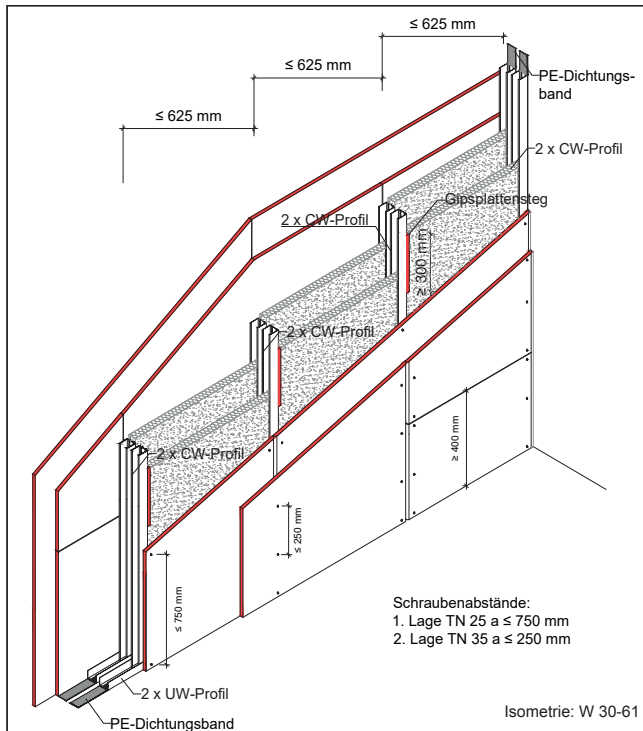


# Doppelständerwand F30-A

Wandtypen CW 50+50/...+Steg + CW 75+75/...+Steg + CW 100+100/...+Steg  
 nichttragende, raumabschließende Montagetreppenwand  
 Ständer gegeneinander abgestützt durch GK-Steg



## Varianten

Wandtyp / Wanddicke [mm]	Metall-Ständerprofil	Dämmung - optional -
CW 75 + 75 /... + Steg	CW 75	d ≥ 60 mm
CW 100 + 100 /... + Steg	CW 100	d ≥ 80 mm
CW 125 + 125 /... + Steg	CW 125	d ≥ 100 mm

## Bemerkungen / Hinweise

- Gipsplatten sind auf Ständern und/oder Riegeln dicht zu stoßen und um mindestens einen Ständer- bzw. Riegelabstand zu versetzen.
- Fugen gestoßener Gipsplatten-Bepankungen sowie Schraubenköpfe sind zu verspachteln.
- Empfehlung: Gipsplatten-Stirnseiten mit Fasenhobel oder Cuttermesser vor dem Verspachteln anfasen.
- Anschlüsse an begrenzte Bauteile sind dicht auszuführen. Fugenverspachtelung i.d.R. Q2
- Stoßfugenversatz der Gipsplatten-Bepankung ≥ 400 mm.
- Weitere Hinweise gem. DIN 18181 „Gipsplatten im Hochbau – Verarbeitung“ beachten.
- ELT-Dosen dürfen eingebaut werden (z.B. in ein ≥ 25 mm dickes Gipsbett einsetzen). Versatzmaß der E-Dosen gegeneinander ≥ 150 mm.

\*Wandhöhen berücksichtigen Belastungen entsprechend den Hinweisen der Zulassung. **Weitere Wandhöhen in Abstimmung mit der techn. Abteilung.**  
 Alle Rechte und technische Änderungen vorbehalten. Angaben entsprechen dem technischen Stand August 2023 auf Grundlage amtlicher allgemeiner bauaufsichtlicher Prüfzeugnisse und / oder Normungen. Vor Ausführung der einzelnen Bauteilkonstruktionen sind mögliche Änderungen und / oder Ergänzungen der amtlichen allgemeinen bauaufsichtlichen Prüfzeugnisse / Normung verantwortlich zu prüfen. Maximal zulässige Abstände der Befestigungsmittel siehe [www.danogips.de](http://www.danogips.de): *Max. zulässige Abstände der Befestigungsmittel* oder Merkblatt 8 des BV Gips e.V.  
 Angaben zum Materialbedarf als Beispielkalkulation. Der exakte Materialbedarf kann abweichen und sollte baustellenbezogen angepasst werden. Nachdrucke und / oder fototechnische Reproduktionen nur mit ausdrücklicher Genehmigung der Danogips GmbH & Co. KG  
 © Copyright by Danogips GmbH & Co. KG

Danogips GmbH & Co. KG, Tilsiter Straße 2, 41460 Neuss, Telefon: 02131 / 71810-0, Fax: 02131 / 71810-91, [www.danogips.de](http://www.danogips.de)  
 Technische Information: Telefon: 02131 / 71810-88, Fax: 02131 / 71810-92, E-Mail: [technik@danogips.de](mailto:technik@danogips.de)

DANO® System-Index

**W 30 - 61**

## Nachweis

Allgemeine Bauartgenehmigung

**Z - 19.32 - 2147**

## Wandaufbau

Wandtyp	CW 50 + 50 /... + Steg
Bepankung beidseitig	2 x 12,5 mm DANO® Bau A/GKB oder 2 x 12,5 mm DANO® Bau imprägniert H2/GKBi
Ständerprofil	2 x CW 50 DIN EN 14195 / DIN 18182-1 weitere Varianten möglich: z.B. mit CW 75, CW 100, CW 125
Dämmung optional	bei Verwendung Mineralwolle, nach DIN EN 13162
Wandhöhen siehe unten	

## Materialbedarf pro m² Wandfläche

(Wandfläche 2,75 m x 5,00 m = 13,75 m²) Werte ohne Verlust- und Verschnittzuschlag

Artikel	Bedarf/m² ≥ 160 mm Wanddicke
Unterkonstruktion:	
- UW Profil 50/40/06 mm	1,46 m
- Dichtungsband 50/3 mm	2,26 m
- Drehstiftdübel 6/40 mm*	2,62 Stück
- CW-Profil 50/50/06 mm	3,60 m
- Gipsplattensteg (Höhe ≥ 300 mm)	ca. 5 Stück
- Mineralfaserdämmstoff	1,00 m²
Bepankung:	
- DANO® - Gipsplatte, d = 12,5 mm	4,00 m²
Verspachtelung Q2:	
- Fugenspachtel nach DIN EN 13963 z.B. aus dem DANO® - Spachtelsortiment	1,40 kg
Schnellbauschrauben:	
- TMN / TN 25, a ≤ 750 mm	ca. 11 Stück
- TMN / TN 35, a ≤ 250 mm	ca. 25 Stück
*max zul. Abstände der Befestigungsmittel siehe Tabelle „Abstände Befestigungsmittel“ oder Merkblatt 8 des BV Gips e.V.	

## Wandhöhen\* (m)

\*weitere Wandhöhen in Abstimmung mit der techn. Abteilung.

Metallständerprofil DIN EN 14195 / DIN 18 182 T1	max. Wandhöhen gemäß ABG	max. Wandhöhen gemäß GS*
CW 50, a ≤ 625 mm	4,00 m	4,00 m
CW 75, a ≤ 625 mm	5,00 m	5,00 m
CW 100, a ≤ 625 mm	5,00 m	7,15 m
CW 125, a ≤ 625 mm	5,00 m	9,05 m
CW 50, a ≤ 312,5 mm	4,50 m	4,50 m
CW 75, a ≤ 312,5 mm	5,00 m	5,00 m
CW 100, a ≤ 312,5 mm	5,00 m	7,15 m
CW 125, a ≤ 312,5 mm	5,00 m	9,05 m

\* nicht unmittelbar durch Verwendbarkeitsnachweis geregelt, sondern als Nachweis als gutachterliche Stellungnahme (GS). Weitere Anmerkungen siehe „Hinweise zu gutachterlichen Stellungnahmen und Brandschutznachweisen“