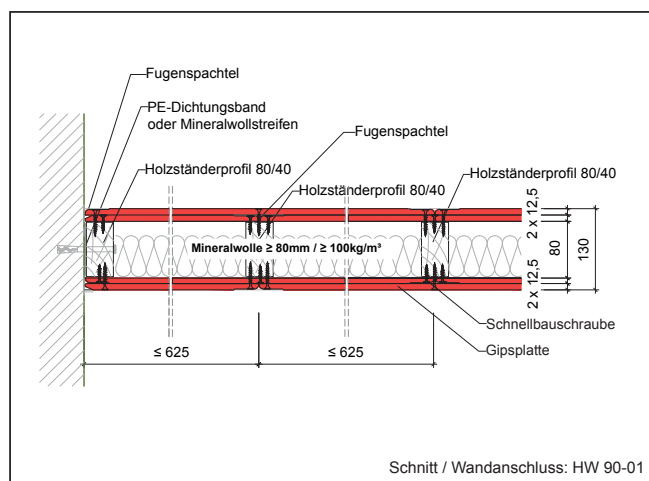
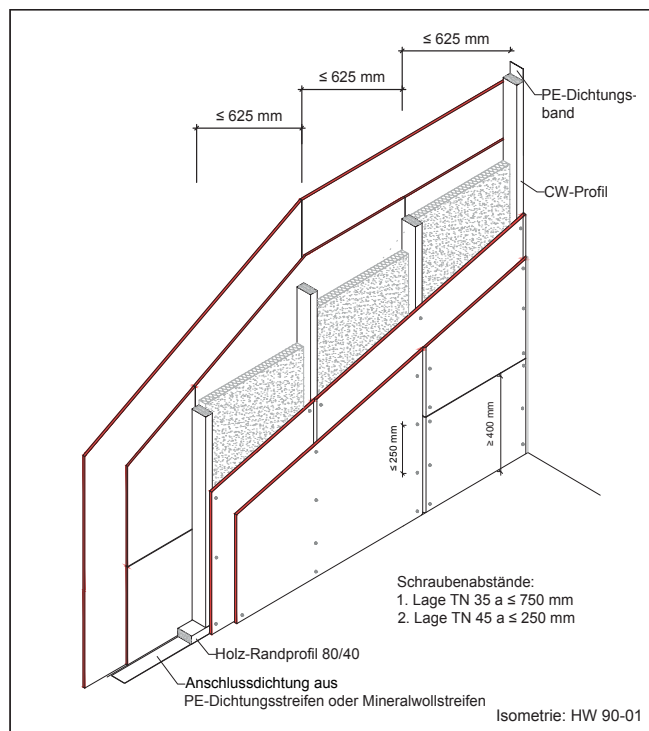


Holzständerwand F90-B

Wandtypen HW 80/130 + HW 100/150
nichttragende, raumabschließende Trennwand



Varianten

Wandtyp / Wanddicke [mm]	Holz-Ständerprofil	Dämmung
HW 100 / 150	100 x 40 mm	≥ 80 mm / ≥ 100 kg/m ³

Bemerkungen / Hinweise

- Kraftschlüssige Verbindung der lotrechten mit den waagerechten Hölzern ist konstruktiv zu wählen, z.B. über 2 Stichtnägel je Verbindungsstelle oder gleichwertige Maßnahmen
- Gipsplatten sind auf Ständern und/oder Riegeln dicht zu stoßen und um mindestens einen Ständer- bzw. Riegelabstand zu versetzen.
- Fugen gestoßener Gipsplatten-Beplankungen sowie Schraubenköpfe sind zu verspachteln. Empfehlung: Gipsplatten-Stirnseiten mit Fasenhobel oder Cuttermesser vor dem Verspachteln anfasen.
- Anschlüsse an begrenzende Bauteile sind dicht auszuführen. Fugenverspachtelung i.d.R. Q2
- Stoßfugenversatz der Gipsplatten-Beplankung ≥ 400 mm.
- Weitere Hinweise gem. DIN 18181, „Gipsplatten im Hochbau – Verarbeitung“ beachten
- Elektrodosen dürfen eingebaut werden gem. der Vorgaben der DIN 4102-4
- Zulässige Holzspannungen gem. DIN EN 1995-1-1 (EUROCODE 5) sind zu beachten

Alle Rechte und technische Änderungen vorbehalten. Angaben entsprechen dem technischen Stand April 2023 auf Grundlage amtlicher allgemeiner bauaufsichtlicher Prüfzeugnisse und / oder Normungen. Vor Ausführung der einzelnen Bauteilkonstruktionen sind mögliche Änderungen und / oder Ergänzungen der amtlichen allgemeinen bauaufsichtlichen Prüfzeugnisse / Normung verantwortlich zu prüfen. Maximal zulässige Abstände der Befestigungsmittel siehe www.danogips.de: *Max. zulässige Abstände der Befestigungsmittel* oder Merkblatt 8 des BV Gips e.V. Angaben zum Materialbedarf als Beispielkalkulation. Der exakte Materialbedarf kann abweichen und sollte baustellenbezogen angepasst werden. Nachdrucke und / oder fototechnische Reproduktionen nur mit ausdrücklicher Genehmigung der Danogips GmbH & Co. KG

Danogips GmbH & Co. KG, Tilsiter Straße 2, 41460 Neuss, Telefon: 02131 / 71810-0, Fax: 02131 / 71810-91, www.danogips.de
Technische Information: Telefon: 02131 / 71810-88, Fax: 02131 / 71810-92, E-Mail: technik@danogips.de

DANO® System-Index

HW 90 - 01

Nachweis

Genormte Bauteilkonstruktion

DIN 4102 Teil 4 Tab. 10.3

Wandaufbau

Wandtyp	HW 80 / 130
Beplankung beidseitig	2 x 12,5 mm DANO® Feuer DF/GKF oder 2 x 12,5 mm DANO® Feuer imprägn. DFH2/GKFi oder 2 x 12,5 mm DANO® Stabil DFH2IR/GKFi
Holzständer	80 x 40 mm nach DIN 4074-1 weitere Varianten möglich: z.B. mit 100 x 40 mm
Dämmung	Mineralwolle nach DIN EN 13162, Schmelzpunkt > 1000° C, ≥ 80 mm / ≥ 100 kg/m ³
Wandhöhen siehe unten	

Materialbedarf pro m² Wandfläche

(Wandfläche 2,75 m x 5,00 m = 13,75 m²) Werte ohne Verlust- und Verschnittzuschlag

Artikel	Bedarf/m ² ≥ 130 mm Wanddicke
Unterkonstruktion:	
- Holz-Randprofil 80 x 40 mm	0,73 m
- Dichtungsband 70/3 mm	1,13 m
- Drehstiftdübel 8/80 mm	1,31 Stück
- Holzständerprofil 80 x 40 mm	1,80 m
- Mineralfaserdämmstoff	1,00 m ²
Beplankung:	
- DANO® - Gipsplatte, d = 12,5 mm	4,00 m ²
Verspachtelung Q2:	
- Fugenspachtel nach DIN EN 13963 z.B. aus dem DANO® - Spachtelsortiment	1,40 kg
Schnellbauschrauben:	
- THN / TN 35, a ≤ 750 mm	ca. 14 Stück
- THN / TN 45, a ≤ 250 mm	ca. 29 Stück

*max zul. Abstände der Befestigungsmittel siehe Tabelle „Abstände Befestigungsmittel“

Wandhöhen (m)

Wandhöhen gem. DIN 410 3 T4 Tab. 1

Holzständerprofil Gütek. II S10 nach DIN 4074	Einbaubereich nach DIN 4103-1	
	EB1	EB2
80 x 40 mm, a ≤ 625 mm	4,10	4,10
100 x 40 mm, a ≤ 625 mm	4,10	4,10