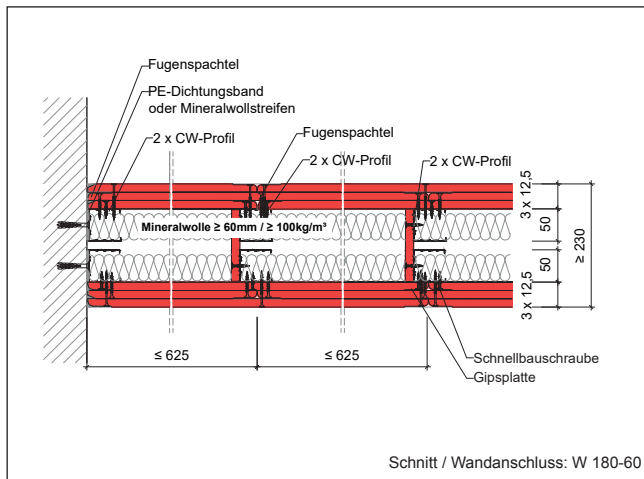
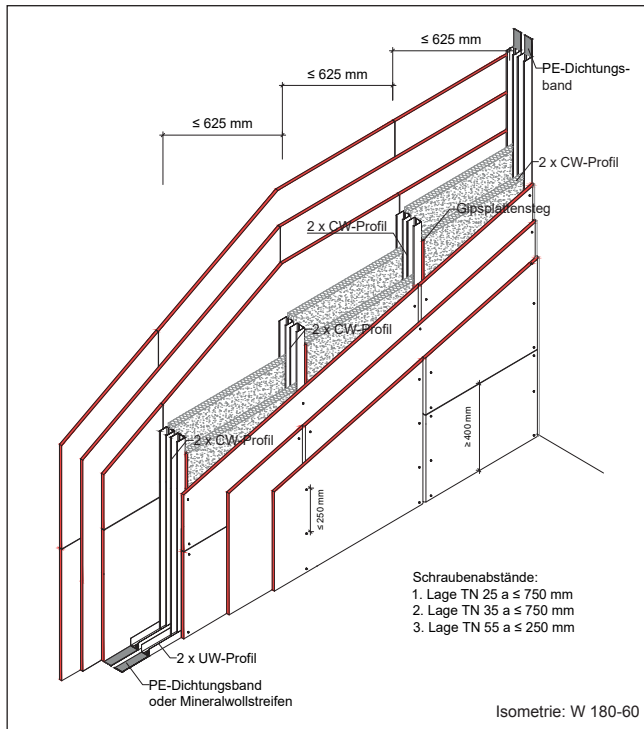


# Doppelständerwand F180-A

Wandtypen CW 75+75/...+Steg + CW 100+100/...+Steg  
 nichttragende, raumabschließende Montagetreppenwand  
 Ständer gegeneinander abgestützt durch GK-Steg



## Varianten

Wandtyp / Wanddicke [mm]	Metall-Ständerprofil	Dämmung
CW 100 + 100 /...+ Steg	CW 100	≥ 80 mm / ≥ 50 kg/m <sup>3</sup>
CW 125 + 125 /...+ Steg	CW 125	≥ 80 mm / ≥ 50 kg/m <sup>3</sup>

## Bemerkungen / Hinweise

- Gipsplatten sind auf Ständern und/oder Riegeln dicht zu stoßen und um mindestens einen Ständer- bzw. Riegelabstand zu versetzen.
- Fugen gestoßener Gipsplatten-Beplankungen sowie Schraubenköpfe sind zu verspachteln. Empfehlung: Gipsplatten-Stirnkanten mit Fasenhobel oder Cuttermesser vor dem Verspachteln anfassen.
- Anschlüsse an begrenzte Bauteile sind dicht auszuführen. Fugenerspachtelung i.d.R. Q2 • Stoßfugenversatz der Gipsplatten-Beplankung ≥ 400 mm.
- Weitere Hinweise gem. DIN 18181, „Gipsplatten im Hochbau – Verarbeitung“ beachten.
- Elektrodozen dürfen eingebaut werden gem. der Vorgaben der DIN 4102-4.

Alle Rechte und technische Änderungen vorbehalten. Angaben entsprechen dem technischen Stand August 2023 auf Grundlage amtlicher allgemeiner bauaufsichtlicher Prüfzeugnisse und / oder Normungen. Vor Ausführung der einzelnen Bauteilkonstruktionen sind mögliche Änderungen und / oder Ergänzungen der amtlichen allgemeinen bauaufsichtlichen Prüfzeugnisse / Normung verantwortlich zu prüfen. Maximal zulässige Abstände der Befestigungsmittel siehe [www.danogips.de](http://www.danogips.de): *Max. zulässige Abstände der Befestigungsmittel* oder Merkblatt 8 des BV Gips e.V. Angaben zum Materialbedarf als Beispielkalkulation. Der exakte Materialbedarf kann abweichen und sollte baustellenbezogen angepasst werden. Nachdrucke und / oder fototechnische Reproduktionen nur mit ausdrücklicher Genehmigung der Danogips GmbH & Co. KG

Danogips GmbH & Co. KG, Tilsiter Straße 2, 41460 Neuss, Telefon: 02131 / 71810-0, Fax: 02131 / 71810-91, [www.danogips.de](http://www.danogips.de)  
 Technische Information: Telefon: 02131 / 71810-88, Fax: 02131 / 71810-92, E-Mail: [technik@danogips.de](mailto:technik@danogips.de)

DANO® System-Index

**W 180 - 60**

## Nachweis

Genormte Bauteilkonstruktion

**DIN 4102 Teil 4 Tab. 10.2**

## Wandaufbau

Wandtyp	CW 75 + 75 /...+ Steg
Beplankung beidseitig	3 x 12,5 mm DANO® Feuer DF/GKF oder 3 x 12,5 mm DANO® Feuer imprägn. DFH2/GKFi oder 3 x 12,5 mm DANO® Stabil DFH2IR/GKFi
Ständerprofil	2 x CW 50 DIN EN 14195 / DIN 18182-1 weitere Varianten möglich: z.B. mit CW 75, CW 100
Dämmung	Mineralwolle nach DIN EN 13162, Schmelzpunkt > 1000° C, ≥ 60 mm / ≥ 100 kg/m <sup>3</sup>
Wandhöhen siehe unten	

## Materialbedarf pro m<sup>2</sup> Wandfläche

(Wandfläche 2,75 m x 5,00 m = 13,75 m<sup>2</sup>) Werte ohne Verlust- und Verschnittzuschlag

Artikel	Bedarf/m <sup>2</sup> ≥ 240 mm Wanddicke
<b>Unterkonstruktion:</b>	
- UW Profil 75/40/06 mm	1,45 m
- Dichtungsband 70/3 mm	2,25 m
- Drehstiftdübel 6/40 mm*	2,62 Stück
- CW-Profil 75/50/06 mm	3,60 m
- Gipsplattensteg (Höhe ≥ 300 mm)	ca. 5 Stück
- Mineralfaserdämmstoff	2,00 m <sup>2</sup>
<b>Beplankung:</b>	
- DANO® - Gipsplatte, d = 12,5 mm	6,00 m <sup>2</sup>
<b>Verspachtelung Q2:</b>	
- Fugenspachtel nach DIN EN 13963	2,00 kg
<b>Schnellbauschrauben:</b>	
- TMN / TN 25, a ≤ 750 mm	ca. 8 Stück
- TMN / TN 35, a ≤ 750 mm	ca. 8 Stück
- TMN / TN 55, a ≤ 250 mm	ca. 20 Stück

\*max zul. Abstände der Befestigungsmittel siehe Tabelle „Abstände Befestigungsmittel“ oder Merkblatt 8 des BV Gips e.V.

## Wandhöhen\* (m)

Wandhöhen bei Wanddurchbiegungen h/350 gem. DIN 18183,Tab 1

Metallständerprofil DIN EN 14195 / DIN 18 182 T1	Einbaubereich nach DIN 4103-1	
	EB1	EB2
CW 75, a ≤ 625 mm	6,00	5,50
CW 100, a ≤ 625 mm	6,50	6,00
CW 125, a ≤ 625 mm	6,50	6,00