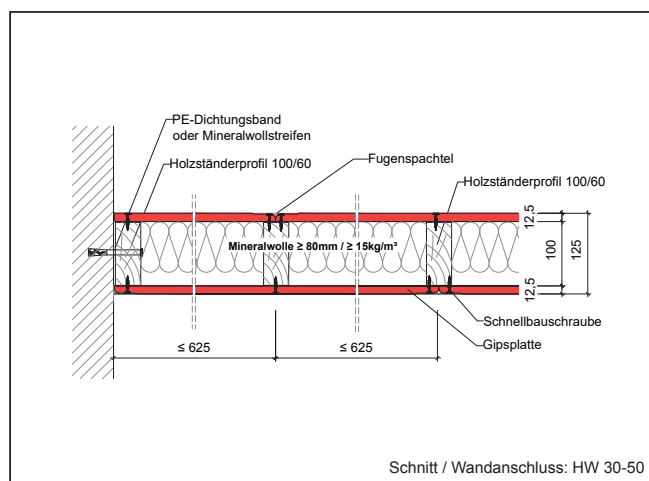
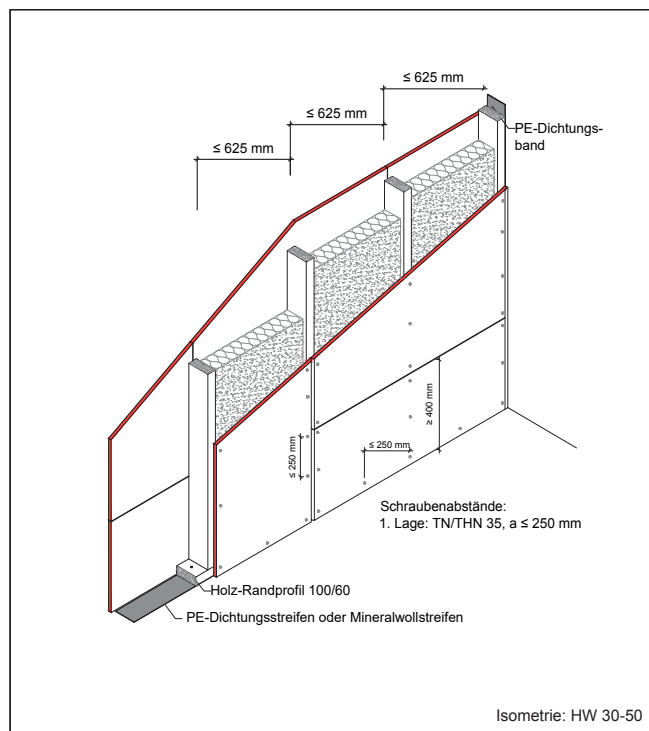


Holzständerwand F30-B

Wandtypen HW 100/125
tragende Trennwand



Varianten

Wandtyp / Wanddicke [mm]	Holz-Ständerprofil	Dämmung -optional-

DANO® System-Index

HW 30 - 50

Nachweis

gem. allgemeinem bauaufsichtlichem Prüfzeugnis

P-3571/3876-MPA BS

Wandaufbau

Wandtyp	HW 100 / 125
Beplankung beidseitig	1 x 12,5 mm DANO® Feuer DF/GKF oder 1 x 12,5 mm DANO® Feuer imprägn. DFH2/GKFi oder 1 x 12,5 mm DANO® Stabil DFH2IR/GKFi
Holzständer	100 x 60 mm nach DIN 4074-1 zul. $\sigma_D = 2,5 \text{ N/mm}^2$
Dämmung URSA	Mineralwolle nach DIN EN 13162, Typ URSA TWF, TWP, KDP/V, AKP/V, Schmelzpunkt < 1000° C, ≥ 80 mm / ≥ 15 kg/m³

Wandhöhen siehe unten

Materialbedarf pro m² Wandfläche

(Wandfläche 2,75 m x 5,00 m = 13,75 m²) Werte ohne Verlust- und Verschnittzuschlag

Artikel	Bedarf/m² ≥ 125 mm Wanddicke
Unterkonstruktion: - Holz-Randprofil 100 x 60 mm - Drehstiftdübel 8/120 mm - Holzständerprofil 100 x 60 mm - Mineralfaserdämmstoff	0,73 m 1,31 Stück 1,80 m 1,00 m²
Beplankung: - DANO® - Gipsplatte, d = 12,5 mm	2,00 m²
Verspachtelung Q2: - Fugenspachtel nach DIN EN 13963 z.B. aus dem DANO® - Spachtelsortiment	0,80 kg
Schnellbauschrauben: - THN / TN 35, a ≤ 250 mm	ca. 29 Stück

*max zul. Abstände der Befestigungsmittel siehe Tabelle „Abstände Befestigungsmittel“ oder Merkblatt 8 des BV Gips. e.V.

Wandhöhen (m)

Wandhöhen gem. DIN 410 3 T4 Tab. 1

Holzständerprofil Gütek. II S10 nach DIN 4074	Einbaubereich nach DIN 4103-1	
100 x 60 mm a ≤ 625 mm	EB1	EB2
	4,10	4,10

Bemerkungen / Hinweise

- Gipsplatten sind auf Ständern und/oder Riegeln dicht zu stoßen und um mindestens einen Ständer- bzw. Riegelabstand zu versetzen.
- Fugen gestoßener Gipsplatten-Beplankungen sowie Schraubenköpfe sind zu verspachteln. Empfehlung: Gipsplatten-Stirnkanten mit Fasenhobel oder Cuttermesser vor dem Verspachteln anfassen.
- Anschlüsse an begrenzende Bauteile sind dicht auszuführen. Fugenerspachtelung i.d.R. Q2
- Stoßfugenversatz der Gipsplatten-Beplankung ≥ 400 mm.
- Weitere Hinweise gem. DIN 18181, „Gipsplatten im Hochbau – Verarbeitung“ beachten.
- weitere Angaben gem. Verwendbarkeitsnachweis sind zu beachten.

Alle Rechte und technische Änderungen vorbehalten. Angaben entsprechen dem technischen Stand April 2023 auf Grundlage amtlicher allgemeiner bauaufsichtlicher Prüfzeugnisse und / oder Normungen. Vor Ausführung der einzelnen Bauteilkonstruktionen sind mögliche Änderungen und / oder Ergänzungen der amtlichen allgemeinen bauaufsichtlichen Prüfzeugnisse / Normung verantwortlich zu prüfen. Maximal zulässige Abstände der Befestigungsmittel siehe www.danogips.de: Max. zulässige Abstände der Befestigungsmittel oder Merkblatt 8 des BV Gips. e.V. Angaben zum Materialbedarf als Beispielkalkulation. Der exakte Materialbedarf kann abweichen und sollte baustellenbezogen angepasst werden. Nachdrucke und / oder fototechnische Reproduktionen nur mit ausdrücklicher Genehmigung der Danogips GmbH & Co. KG © Copyright by Danogips GmbH & Co. KG

Danogips GmbH & Co. KG, Tilsiter Straße 2, 41460 Neuss, Telefon: 02131 / 71810-0, Fax: 02131 / 71810-91, www.danogips.de
Technische Information: Telefon: 02131 / 71810-88, Fax: 02131 / 71810-92, E-Mail: technik@danogips.de