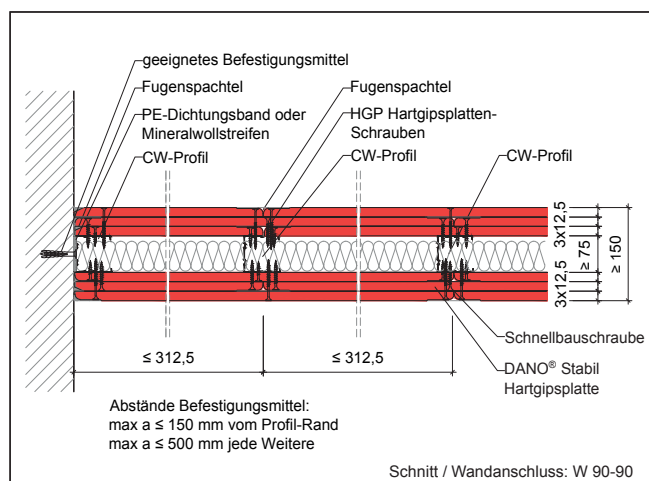
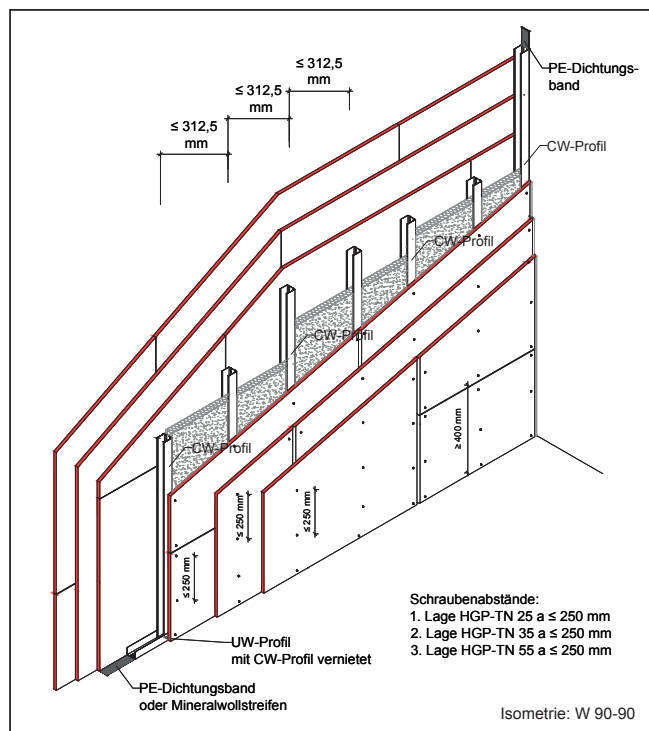


Metallständerwand RC-2 / F90-A

Wandtypen CW 75/150 + CW 100/175 + CW 125/200

nichttragende, raumabschließende Montagewand in Ständerbauart
Einbruchhemmung gem. EN 1627 : 2011



Varianten

Wandtyp / Wanddicke [mm]	Metall-Ständerprofil	Dämmung
CW 100 / 175	CW 100	d ≥ 80 mm ¹
CW 125 / 200	CW 125	d ≥ 100 mm ¹

¹ bei Wandhöhen > 5,60 m muss eine Mineralfaserdämmung nach DIN EN 13162 mit einem Schmelzpunkt > 1000 °C verwendet werden.

Bemerkungen / Hinweise

- Gipsplatten sind auf Ständern und/oder Riegeln dicht zu stoßen und um mindestens einen Ständer- bzw. Riegelabstand zu versetzen.
- Fugen gestoßener Gipsplatten-Beplankungen sowie Schraubenköpfe sind zu verspachteln. Empfehlung: Gipsplatten-Stirnkanten mit Fasenhobel oder Cuttermesser vor dem Verspachteln anfasen.
- Anschlüsse an begrenzende Bauteile sind dicht auszuführen. Fugenerspachtelung i.d.R. Q2
- Stoßfugenversatz der Gipsplatten-Beplankung ≥ 400 mm.
- Weitere Hinweise gem. DIN 18181, „Gipsplatten im Hochbau – Verarbeitung“ beachten.

Alle Rechte und technische Änderungen vorbehalten. Angaben entsprechen dem technischen Stand April 2023 auf Grundlage amtlicher allgemeiner bauaufsichtlicher Prüfzeugnisse und / oder Normungen. Vor Ausführung der einzelnen Bauteilkonstruktionen sind mögliche Änderungen und / oder Ergänzungen der amtlichen allgemeinen bauaufsichtlichen Prüfzeugnisse / Normung verantwortlich zu prüfen. Maximal zulässige Abstände der Befestigungsmittel siehe www.danogips.de: *Max. zulässige Abstände der Befestigungsmittel* oder Merkblatt 8 des BV Gips e.V. Angaben zum Materialbedarf als Beispielkalkulation. Der exakte Materialbedarf kann abweichen und sollte baustellenbezogen angepasst werden. Nachdrucke und / oder fototechnische Reproduktionen nur mit ausdrücklicher Genehmigung der Danogips GmbH & Co. KG © Copyright by Danogips GmbH & Co. KG

Danogips GmbH & Co. KG, Tilsiter Straße 2, 41460 Neuss, Telefon: 02131 / 71810-0, Fax: 02131 / 71810-91, www.danogips.de
Technische Information: Telefon: 02131 / 71810-88, Fax: 02131 / 71810-92, E-Mail: technik@danogips.de

DANO® System-Index

W 90 - 90

Nachweis

Geprüfte Bauteilkonstruktion

SKG - 16.00954 +
Z - 19.32 - 2152

Wandaufbau

Wandtyp	CW 75 / 150
Beplankung beidseitig	3 x 12,5 mm DANO® Stabil DFH2IR/GKFi
Ständerprofil	CW 75 DIN EN 14195 / DIN 18182-1 weitere Varianten möglich: z.B. mit CW 100, CW 125, CW 150
Dämmung	Mineralwolle nach DIN EN 13162, nichtbrennbar

Wandhöhen siehe unten

Materialbedarf pro m² Wandfläche

(Wandfläche 2,75 m x 5,00 m = 13,75 m²) Werte ohne Verlust- und Verschnittzuschlag

Artikel	Bedarf/m² ≥ 125 mm Wanddicke
Unterkonstruktion:	
- UW Profil 75/40/06 mm	0,73 m
- Dichtungsband 70/3 mm	1,13 m
- Drehstiftdübel 6/40 mm*	1,31 Stück
- Blindnieten (UW / CW Verbindung)	2,47 Stück
- CW-Profil 75/50/06 mm	1,80 m
- Mineralfaserdämmstoff	1,00 m²
Beplankung:	
- DANO® - Gipsplatte, d = 12,5 mm	6,00 m²
Verspachtelung Q2:	
- Fugenspachtel nach DIN EN 13963	2,00 kg
Schnellbauschrauben:	
- HGP / TN 25, a ≤ 250 mm	ca. 20 Stück
- HGP / TN 35, a ≤ 250 mm	ca. 20 Stück
- HGP / TN 55, a ≤ 250 mm	ca. 20 Stück

*max zul. Abstände der Bef.-mittel (max a vom Rand ≤ 150 mm / folgende ≤ 500 mm)

Wandhöhen* (m)

*weitere Wandhöhen in Abstimmung mit der techn. Abteilung.

Metallständerprofil DIN EN 14195 / DIN 18 182 T1	max. Wandhöhen gemäß ABG	max. Wandhöhen gemäß GS*
CW 75, a ≤ 312,5 mm	6,50	7,65
CW 100, a ≤ 312,5 mm	7,00	9,60

* nicht unmittelbar durch Verwendbarkeitsnachweis geregelt, sondern als Nachweis als gutachterliche Stellungnahme (GS). Weitere Anmerkungen siehe „Hinweise zu gutachterlichen Stellungnahmen und Brandschutznachweisen“