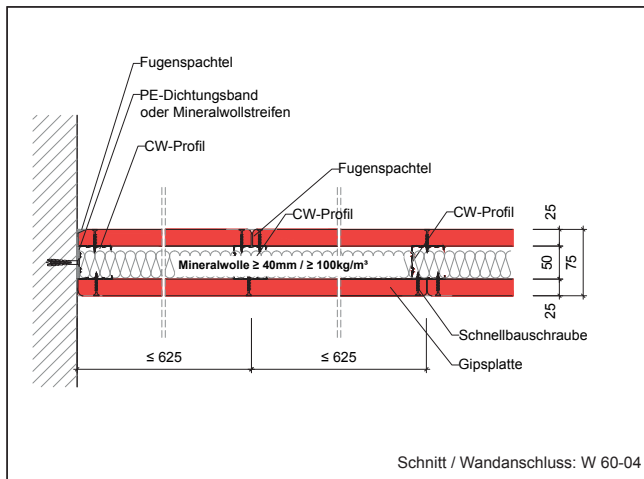
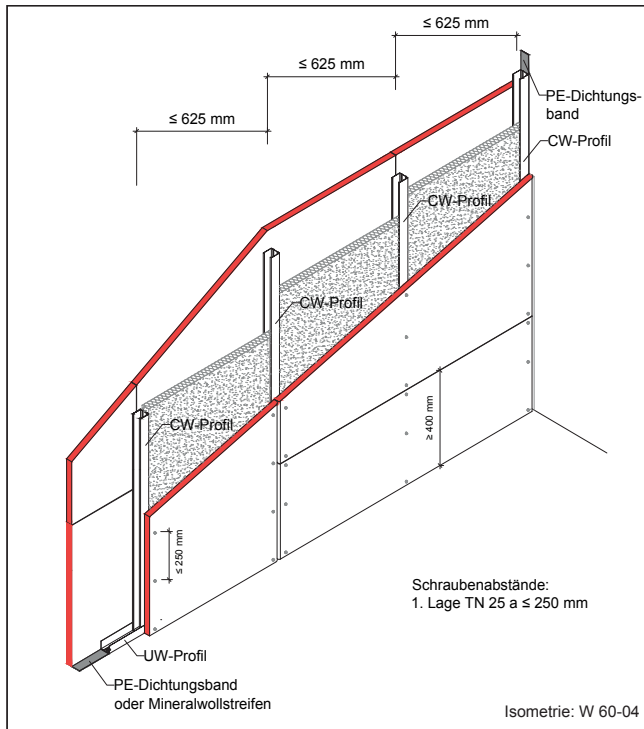


Metallständerwand F60-A

Wandtypen CW 50/100 + CW 75/125 + CW 100/150 + CW 125/175
 nichttragende, raumabschließende Montagewand
 in Ständerbauart nach DIN 18181 + DIN 18183



Varianten

| Wandtyp / Wanddicke [mm] | Metall-Ständerprofil | Dämmung |
|--------------------------|----------------------|-----------------------------------|
| CW 75 / 125 | CW 75 | ≥ 60 mm / ≥ 40 kg/m ³ |
| CW 100 / 150 | CW 100 | ≥ 80 mm / ≥ 30 kg/m ³ |
| CW 125 / 175 | CW 125 | ≥ 100 mm / ≥ 30 kg/m ³ |

Bemerkungen / Hinweise

- Gipsplatten sind auf Ständern und/oder Riegeln dicht zu stoßen und um mindestens einen Ständer- bzw. Riegelabstand zu versetzen.
- Fugen gestoßener Gipsplatten-Beplankungen sowie Schraubenköpfe sind zu verspachteln. Empfehlung: Gipsplatten-Stirnkanten mit Fasenhobel oder Cuttermesser vor dem Verspachteln anfassen.
- Anschlüsse an begrenzte Bauteile sind dicht auszuführen. Fugenerspachtelung i.d.R. Q2 • Stoßfugenversatz der Gipsplatten-Beplankung ≥ 400 mm.
- Weitere Hinweise gem. DIN 18181, „Gipsplatten im Hochbau – Verarbeitung“ beachten.
- Elektro Dosen dürfen eingebaut werden gem. der Vorgaben der DIN 4102-4.

Alle Rechte und technische Änderungen vorbehalten. Angaben entsprechen dem technischen Stand April 2024 auf Grundlage amtlicher allgemeiner bauaufsichtlicher Prüfzeugnisse und / oder Normungen. Vor Ausführung der einzelnen Bauteilkonstruktionen sind mögliche Änderungen und / oder Ergänzungen der amtlichen allgemeinen bauaufsichtlichen Prüfzeugnisse / Normung verantwortlich zu prüfen. Maximal zulässige Abstände der Befestigungsmittel siehe www.danogips.de: *Max. zulässige Abstände der Befestigungsmittel* oder Merkblatt 8 des BV Gips e.V. Angaben zum Materialbedarf als Beispielkalkulation. Der exakte Materialbedarf kann abweichen und sollte baustellenbezogen angepasst werden. Nachdrucke und / oder fototechnische Reproduktionen nur mit ausdrücklicher Genehmigung der Danogips GmbH & Co. KG © Copyright by Danogips GmbH & Co. KG

Danogips GmbH & Co. KG, Tilsiter Straße 2, 41460 Neuss, Telefon: 02131 / 71810-0, Fax: 02131 / 71810-91, www.danogips.de
 Technische Information: Telefon: 02131 / 71810-88, Fax: 02131 / 71810-92, E-Mail: technik@danogips.de

Nachweis

Genormte Bauteilkonstruktion

DIN 4102 Teil 4 Tab. 10.2

Wandaufbau

| | |
|-----------------------|--|
| Wandtyp | CW 50 / 100 |
| Beplankung beidseitig | 1 x 25 mm DANO® Massiv DF/GKF oder 1 x 25 mm DANO® Massiv imprägn. DFH2/GKFi |
| Ständerprofil | CW 50 DIN EN 14195 / DIN 18182-1 weitere Varianten möglich: z.B. mit CW 75, CW 100, CW 125 |
| Dämmung | Mineralwolle nach DIN EN 13162, Schmelzpunkt > 1000° C, ≥ 40 mm / ≥ 40 kg/m ³ |
| Wandhöhen siehe unten | |

Materialbedarf pro m² Wandfläche

(Wandfläche 2,75 m x 5,00 m = 13,75 m²) Werte ohne Verlust- und Verschnittzuschlag

| Artikel | Bedarf/m ² ≥ 100 mm Wanddicke |
|--|---|
| Unterkonstruktion: | |
| - UW Profil 50/40/06 mm | 0,73 m |
| - Dichtungsband 50/3 mm | 1,13 m |
| - Drehstiftdübel 6/40 mm* | 1,31 Stück |
| - CW-Profil 50/50/06 mm | 1,80 m |
| - Mineralfaserdämmstoff | 1,00 m ² |
| Beplankung: | |
| - DANO® - Gipsplatte, d = 25,0 mm | 2,00 m ² |
| Verspachtelung Q2: | |
| - Fugenspachtel nach DIN EN 13963 | 1,60 kg |
| z.B. aus dem DANO® - Spachtelsortiment | |
| Schnellbauschrauben: | |
| - TMN / TN 35, a ≤ 250 mm | ca. 25 Stück |

*max zul. Abstände der Befestigungsmittel siehe Tabelle „Abstände Befestigungsmittel“ oder Merkblatt 8 des BV Gips e.V.

Wandhöhen* (m)

*weitere Wandhöhen in Abstimmung mit der techn. Abteilung.

| Metallständerprofil DIN EN 14195 / DIN 18 182 T1 | Einbaubereich nach DIN 4103-1 | |
|---|-------------------------------|------|
| | EB1 | EB2 |
| CW 50, a ≤ 625 mm | 3,00 | 2,60 |
| CW 75, a ≤ 625 mm | 4,50 | 3,75 |
| CW 100, a ≤ 625 mm | 5,00 | 4,25 |
| CW 125, a ≤ 625 mm | 5,00 | 4,25 |

Wandhöhen bei Wanddurchbiegungen h/350 gem. DIN 18183, Tab 1