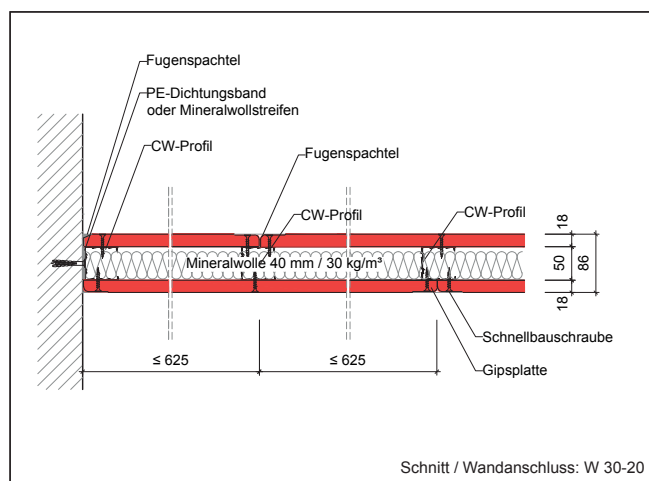
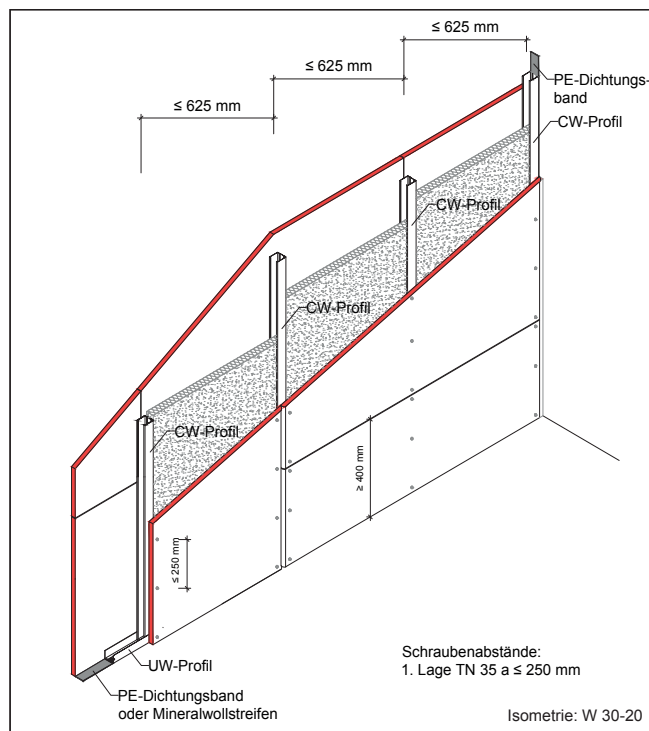


## Metallständerwand F30-A

Wandtypen CW 50/86 + CW 75/111 + CW 100/136 + CW 125/161  
 nichttragende, raumabschließende Montagewand  
 in Ständerbauart nach DIN 18181 + DIN 18183



### Varianten

Wandtyp / Wanddicke [mm]	Metall-Ständerprofil	Dämmung
CW 75 / 111	CW 75	≥ 60 mm / ≥ 30 kg/m <sup>3</sup>
CW 100 / 136	CW 100	≥ 80 mm / ≥ 30 kg/m <sup>3</sup>
CW 125 / 161	CW 125	≥ 100 mm / ≥ 30 kg/m <sup>3</sup>

### Bemerkungen / Hinweise

- Gipsplatten sind auf Ständern und/oder Riegeln dicht zu stoßen und um mindestens einen Ständer- bzw. Riegelabstand zu versetzen.
- Fugen gestoßener Gipsplatten-Beplankungen sowie Schraubenköpfe sind zu verspachteln. Empfehlung: Gipsplatten-Stirnkanten mit Fasenhobel oder Cuttermesser vor dem Verspachteln anfassen.
- Anschlüsse an begrenzende Bauteile sind dicht auszuführen. Fugenerspachtelung i.d.R. Q2 • Stoßfugenversatz der Gipsplatten-Beplankung ≥ 400 mm.
- Weitere Hinweise gem. DIN 18181, „Gipsplatten im Hochbau – Verarbeitung“ beachten.
- Elektro Dosen dürfen eingebaut werden gem. der Vorgaben der DIN 4102-4.

Alle Rechte und technische Änderungen vorbehalten. Angaben entsprechen dem technischen Stand April 2023 auf Grundlage amtlicher allgemeiner bauaufsichtlicher Prüfzeugnisse und / oder Normungen. Vor Ausführung der einzelnen Bauteilkonstruktionen sind mögliche Änderungen und / oder Ergänzungen der amtlichen allgemeinen bauaufsichtlichen Prüfzeugnisse / Normung verantwortlich zu prüfen. Maximal zulässige Abstände der Befestigungsmittel siehe [www.danogips.de](http://www.danogips.de): *Max. zulässige Abstände der Befestigungsmittel* oder Merkblatt 8 des BV Gips e.V. Angaben zum Materialbedarf als Beispielkalkulation. Der exakte Materialbedarf kann abweichen und sollte baustellenbezogen angepasst werden. Nachdrucke und / oder fototechnische Reproduktionen nur mit ausdrücklicher Genehmigung der Danogips GmbH & Co. KG © Copyright by Danogips GmbH & Co. KG

Danogips GmbH & Co. KG, Tilsiter Straße 2, 41460 Neuss, Telefon: 02131 / 71810-0, Fax: 02131 / 71810-91, [www.danogips.de](http://www.danogips.de)  
 Technische Information: Telefon: 02131 / 71810-88, Fax: 02131 / 71810-92, E-Mail: [technik@danogips.de](mailto:technik@danogips.de)

DANO® System-Index

W 30 - 20

### Nachweis

Genormte Bauteilkonstruktion

DIN 4102 Teil 4 Tab. 10.2

### Wandaufbau

Wandtyp	CW 50 / 86
Beplankung beidseitig	1 x 18,0 mm DANO® Bau A/GKB
Ständerprofil	CW 50 DIN EN 14195 / DIN 18182-1 weitere Varianten möglich: z.B. mit CW 75, CW 100
Dämmung	Mineralwolle nach DIN EN 13162, Schmelzpunkt > 1000° C, ≥ 40 mm / ≥ 30 kg/m <sup>3</sup>
Wandhöhen siehe unten	

### Materialbedarf pro m<sup>2</sup> Wandfläche

(Wandfläche 2,75 m x 5,00 m = 13,75 m<sup>2</sup>) Werte ohne Verlust- und Verschnittzuschlag

Artikel	Bedarf/m <sup>2</sup> ≥ 86 mm Wanddicke
Unterkonstruktion:	
- UW Profil 50/40/06 mm	0,73 m
- Dichtungsband 50/3 mm	1,13 m
- Drehstiftdübel 6/40 mm*	1,31 Stück
- CW-Profil 50/50/06 mm	1,80 m
- Mineralfaserdämmstoff	1,00 m <sup>2</sup>
Beplankung:	
- DANO® - Gipsplatte, d = 18,0 mm	2,00 m <sup>2</sup>
Verspachtelung Q2:	
- Fugenspachtel nach DIN EN 13963	0,80 kg
- z.B. aus dem DANO® - Spachtelsortiment	
Schnellbauschrauben:	
- TMN / TN 35, a ≤ 250 mm	ca. 25 Stück

\*max zul. Abstände der Befestigungsmittel siehe Tabelle „Abstände Befestigungsmittel“ oder Merkblatt 8 des BV Gips e.V.

### Wandhöhen\* (m)

\*weitere Wandhöhen in Abstimmung mit der techn. Abteilung.

Metallständerprofil DIN EN 14195 / DIN 18 182 T1	Einbaubereich nach DIN 4103-1	
	EB1	EB2
CW 50, a ≤ 625 mm	3,00	2,60
CW 75, a ≤ 625 mm	4,50	3,75
CW 100, a ≤ 625 mm	5,00	4,25
CW 125, a ≤ 625 mm	5,00	4,25

Wandhöhen bei Wanddurchbiegungen h/350 gem. DIN 18183, Tab 1