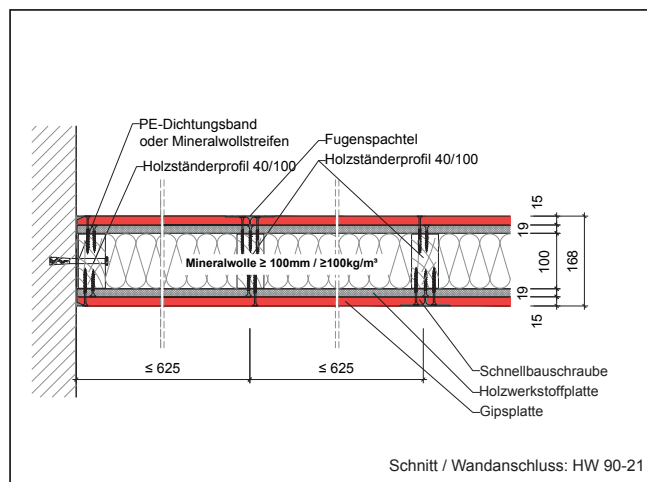
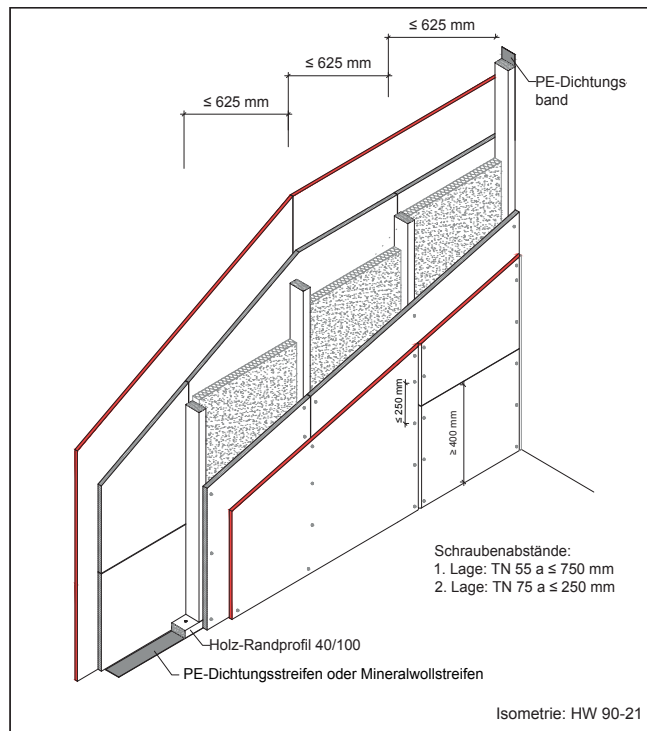


# Holzständerwand F90-B

Wandtypen HW 100/168  
**Holztafelbauart** - raumabschließende Trennwand



## Varianten

Wandtyp / Wanddicke [mm]	Holz-Ständerprofil	Dämmung

## Bemerkungen / Hinweise

- Kraftschlüssige Verbindung der lotrechten mit den waagerechten Hölzern ist konstruktiv zu wählen, z.B. über 2 Stichtnägel je Verbindungsstelle oder gleichwertige Maßnahmen
- Gipsplatten sind auf Ständern und/oder Riegeln dicht zu stoßen und um mindestens einen Ständer- bzw. Riegelabstand zu versetzen.
- Fugen gestoener Gipsplatten-Beklankungen sowie Schraubenköpfe sind zu verspachteln. Empfehlung: Gipsplatten-Stirnkanten mit Fasenhobel oder Cuttermesser vor dem Verspachteln anfassen.
- Anschlüsse an begrenzende Bauteile sind dicht auszuführen. Fugenspachtelung i.d.R. Q2
- Stoßfugenversatz der Gipsplatten-Beklankung ≥ 400 mm.
- Weitere Hinweise gem. DIN 18181, „Gipsplatten im Hochbau – Verarbeitung“ beachten.
- Elektrodosen dürfen eingebaut werden gem. der Vorgaben der DIN 4102-4
- Zulässige Holzspannungen gem. DIN EN 1995-1-1 (EUROCODE 5) sind zu beachten

Alle Rechte und technische Änderungen vorbehalten. Angaben entsprechen dem technischen Stand April 2023 auf Grundlage amtlicher allgemeiner bauaufsichtlicher Prüfzeugnisse und / oder Normungen. Vor Ausführung der einzelnen Bauteilkonstruktionen sind mögliche Änderungen und / oder Ergänzungen der amtlichen allgemeinen bauaufsichtlichen Prüfzeugnisse / Normung verantwortlich zu prüfen. Maximal zulässige Abstände der Befestigungsmittel siehe [www.danogips.de](http://www.danogips.de): *Max. zulässige Abstände der Befestigungsmittel* oder Merkblatt 8 des BV Gips e.V. Angaben zum Materialbedarf als Beispielkalkulation. Der exakte Materialbedarf kann abweichen und sollte baustellenbezogen angepasst werden. Nachdrucke und / oder fototechnische Reproduktionen nur mit ausdrücklicher Genehmigung der Danogips GmbH & Co. KG

Danogips GmbH & Co. KG, Tilsiter Straße 2, 41460 Neuss, Telefon: 02131 / 71810-0, Fax: 02131 / 71810-91, [www.danogips.de](http://www.danogips.de)  
 Technische Information: Telefon: 02131 / 71810-88, Fax: 02131 / 71810-92, E-Mail: [technik@danogips.de](mailto:technik@danogips.de)

## DANO® System-Index

# HW 90 - 24

## Nachweis

Genormte Bauteilkonstruktion

**DIN 4102 Teil 4 Tab. 10.6 Zeile 19**

## Wandaufbau

Wandtyp	HW 100 / 168
Beplankung beidseitig	1 x 15 mm DANO® Feuer DF/GKF + 1 x 19 mm Holzwerkstoffplatte, ρ ≥ 600 kg/m³ oder 1 x 15 mm DANO® Feuer imprägniert DFH2/GKFi + 1 x 19 mm Holzwerkstoffplatte, ρ ≥ 600 kg/m³
Holzständer	100 x ≥ 40 mm nach DIN 4074-1 zul. α <sub>p</sub> = 0,2 nach DIN 4102-4 Gl. 10.1
Dämmung	Mineralwolle nach DIN EN 13162, Schmelzpunkt > 1000° C, ≥ 100 mm / ≥ 100 kg/m³
Wandhöhen siehe unten	

## Materialbedarf pro m² Wandfläche

(Wandfläche 2,75 m x 5,00 m = 13,75 m²) Werte ohne Verlust- und Verschnittzuschlag

Artikel	Bedarf/m² ≥ 168 mm Wanddicke
<b>Unterkonstruktion:</b>	
- Holz-Randprofil 100 x 40 mm	1,13 m
- Dichtungsband 95/3 mm	1,13 m
- Drehstiftdübel 8/80 mm	1,31 Stück
- Holzständerprofil 100 x 40 mm	1,20 m
- Mineralfaserdämmstoff	1,00 m²
<b>Beplankung:</b>	
- DANO® - Gipsplatte, d = 15 mm	2,00 m²
- Holzwerkstoffplatte, ρ ≥ 600 kg/m³	2,00 m²
<b>Verspachtelung Q2:</b>	
- Fugenspachtel nach DIN EN 13963 z.B. aus dem DANO® - Spachtelsortiment	0,80 kg
<b>Schnellbauschrauben:</b>	
- THN / TN 55, a ≤ 750 mm	ca. 13 Stück
- THN / TN 75, a ≤ 250 mm	ca. 29 Stück

\*max zul. Abstände der Befestigungsmittel siehe Tabelle „Abstände Befestigungsmittel“

## Wandhöhen (m)

Wandhöhen gem. DIN 410 3 T4 Tab. 1

Holzständerprofil Gütek. II S10 nach DIN 4074	Einbaubereich nach DIN 4103-1	
	EB1	EB2
100 x 60 mm, a ≤ 625 mm	4,10	4,10
100 x 40 mm, a ≤ 625 mm	4,10	4,10