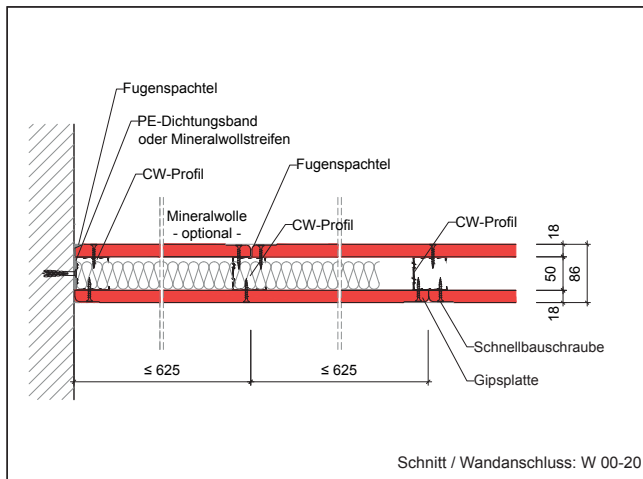
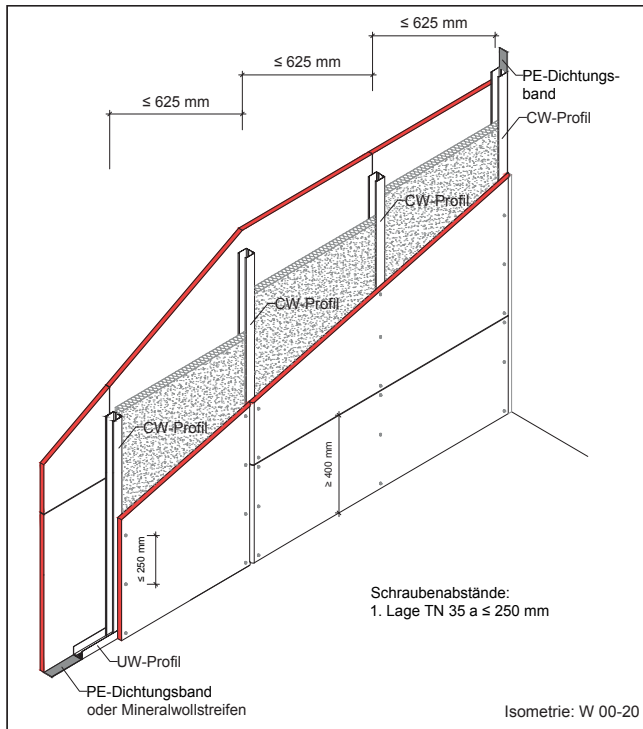


Metallständerwand Grundlagen der Verarbeitung

Wandtypen CW 50/86 + CW 75/111 + CW 100/136 + CW 125/161
 nichttragende, raumabschließende Montagetrennwand
 in Ständerbauart nach DIN 18181 + DIN 18183



Varianten

Wandtyp / Wanddicke [mm]	Metall-Ständerprofil	Dämmung - optional -
CW 75 / 111	CW 75	d ≥ 60 mm
CW 100 / 136	CW 100	d ≥ 80 mm
CW 125 / 161	CW 125	d ≥ 100 mm

Bemerkungen / Hinweise

- Gipsplatten sind auf Ständern und/oder Riegeln dicht zu stoßen und um mindestens einen Ständer- bzw. Riegelabstand zu versetzen.
- Fugen gestoßener Gipsplatten-Belankungen sowie Schraubenköpfe sind zu verspachteln. Empfehlung: Gipsplatten-Stirnkanten mit Fasenhobel oder Cuttermesser vor dem Verspachteln anfasen.
- Anschlüsse an begrenzende Bauteile sind dicht auszuführen. Fugenerspachtelung i.d.R. Q2
- Stoßfugenversatz der Gipsplatten-Belankung ≥ 400 mm.
- Weitere Hinweise gem. DIN 18181, „Gipsplatten im Hochbau – Verarbeitung“ beachten.
- Elektro Dosen und -leitungen sind zulässig.

Alle Rechte und technische Änderungen vorbehalten. Angaben entsprechen dem technischen Stand April 2023 auf Grundlage amtlicher allgemeiner bauaufsichtlicher Prüfzeugnisse und / oder Normungen. Vor Ausführung der einzelnen Bauteilkonstruktionen sind mögliche Änderungen und / oder Ergänzungen der amtlichen allgemeinen bauaufsichtlichen Prüfzeugnisse / Normung verantwortlich zu prüfen. Maximal zulässige Abstände der Befestigungsmittel siehe www.danogips.de: *Max. zulässige Abstände der Befestigungsmittel* oder Merkblatt 8 des BV Gips e.V. Angaben zum Materialbedarf als Beispielkalkulation. Der exakte Materialbedarf kann abweichen und sollte baustellenbezogen angepasst werden. Nachdrucke und / oder fototechnische Reproduktionen nur mit ausdrücklicher Genehmigung der Danogips GmbH & Co. KG

Danogips GmbH & Co. KG, Tilsiter Straße 2, 41460 Neuss, Telefon: 02131 / 71810-0, Fax: 02131 / 71810-91, www.danogips.de
 Technische Information: Telefon: 02131 / 71810-88, Fax: 02131 / 71810-92, E-Mail: technik@danogips.de

DANO® System-Index

W 00 - 20

Nachweis

Montagetrennwand in Ständerbauart
 Standard - Wandkonstruktion
 ohne Anforderung an Brand- und / oder Schallschutz

Wandaufbau

Wandtyp	CW 50 / 86
Beplankung beidseitig	1 x 18 mm DANO® Bau A/GKB oder 1 x 18 mm DANO® Feuer DF/GKF oder 1 x 18 mm DANO® Feuer imprägniert DFH2/GKFI
Ständerprofil	CW 50 DIN EN 14195 / DIN 18182-1 weitere Varianten möglich: z.B. mit CW 75, CW 100, CW 125
Dämmung optional	bei Verwendung, mindestens normalentflammbar
Wandhöhen siehe unten	

Materialbedarf pro m² Wandfläche

(Wandfläche 2,75 m x 5,00 m = 13,75 m²) Werte ohne Verlust- und Verschnittzuschlag

Artikel	Bedarf/m ² ≥ 86 mm Wanddicke
Unterkonstruktion:	
- UW Profil 50/40/06 mm	0,73 m
- Dichtungsband 50/3 mm	1,13 m
- Drehstiftdübel 6/40 mm*	1,31 Stück
- CW-Profil 50/50/06 mm	1,80 m
- Dämmstoff (optional)	1,00 m ²
Beplankung:	
- DANO® - Gipsplatte, d = 18,0 mm	2,00 m ²
Verspachtelung Q2:	
- Fugenspachtel nach DIN EN 13963 z.B. aus dem DANO® - Spachtelsortiment	0,80 kg
Schnellbauschrauben:	
- TMN / TN 35, a ≤ 250 mm	ca. 25 Stück

*max zul. Abstände der Befestigungsmittel siehe Tabelle „Abstände Befestigungsmittel“ oder Merkblatt 8 des BV Gips e.V.

Wandhöhen* (m)

*max. Wandhöhen gem. allg. bauaufsichtlichem Prüfzeugnis der IGG

Metallständerprofil DIN EN 14195 / DIN 18 182 T1	Einbaubereich nach DIN 4103-1	
	EB1	EB2
CW 50, a ≤ 625 mm	3,35	-
CW 75, a ≤ 625 mm	4,00	4,00
CW 100, a ≤ 625 mm	5,30	5,30
CW 125, a ≤ 625 mm	7,00	7,00
CW 50, a ≤ 312,5 mm	4,00	4,00
CW 75, a ≤ 312,5 mm	5,10	5,10
CW 100, a ≤ 312,5 mm	6,90	6,90
CW 125, a ≤ 312,5 mm	8,65	8,65

*max. Wandhöhen gem. allg. bauaufsichtlichem Prüfzeugnis der IGG