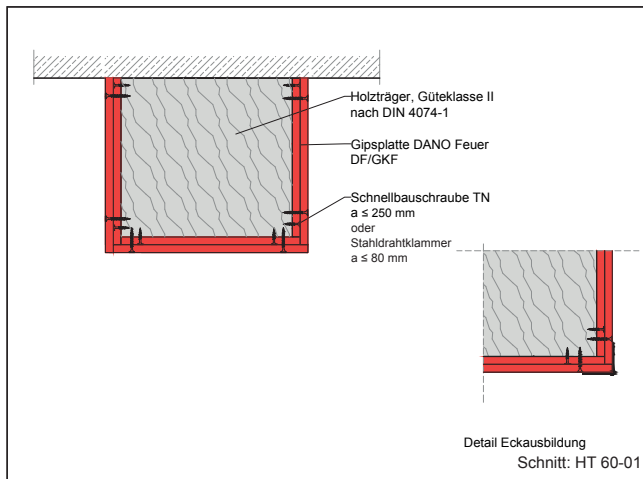
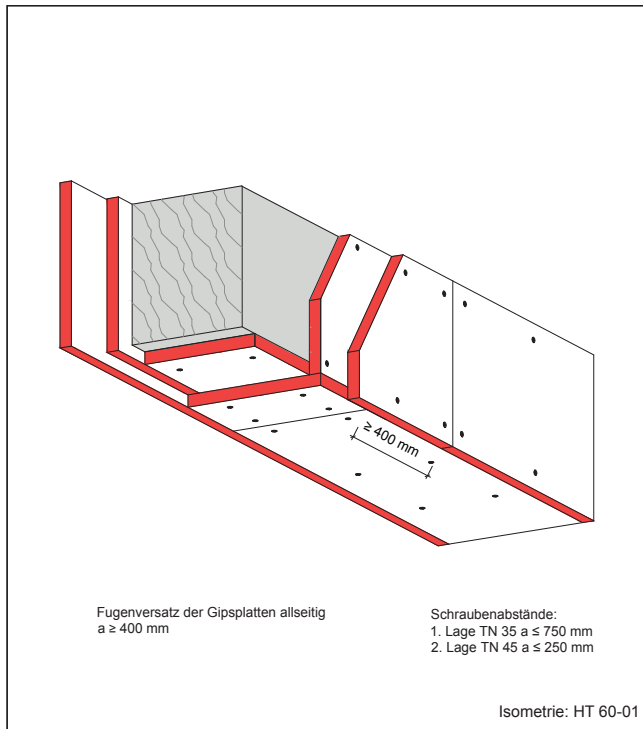


Bekleidung von Holzträgern F60-B

Mindestbekleidungsstärke von Holzträger mit Bekleidung aus DANO® Feuer DF/GKF

DANO® System-Index

HT 60 - 01



Nachweis

Genormte Bauteilkonstruktion

DIN 4102 Teil 4, Tab. 8.1

Aufbau

Beklattung	2 x 12,5 mm DANO® Feuer DF/GKF oder 2 x 12,5 mm DANO® Feuer imprägn. DFH2/GKFi oder 2 x 12,5 mm DANO® Stabil DFH2IR/GKFi
------------	--

Materialbedarf pro m Holzträgerbekleidung

(Beklattung 0,50 x 0,50 x 0,50 m = 1,50 m²/m)

Artikel	Bedarf/m Bekleidung
Beklattung: - DANO® Gipsplatte, d = 12,5 mm	3,00 m ²
Verspachtelung Q2: - Fugenspachtel nach DIN EN 13963 z.B. aus dem DANO® - Spachtelsortiment	ca. 0,35 kg
- Alu-Eckschutzschiene (bei Bedarf)	2,00 m
Schnellbauschrauben: - THN / TN 35, $a \leq 750 \text{ mm}$ - THN / TN 45, $a \leq 250 \text{ mm}$	ca. 8 Stück ca. 24 Stück

Werte ohne Verlust- und Verschnittzuschlag

Varianten

Informationen

Holzteile	müssen mindestens der Güteklasse II nach DIN 4074-4 entsprechen. Sie dürfen aus Voll- oder Brettschichtholz bestehen Holzfeuchte $\leq 15 \%$

Bemerkungen / Hinweise

- Gipsplatten sind auf Holzbauteilen, kraftschlüssig geschraubt oder geklammert, dicht zu stoßen
- Versatzmaße der Gipsplattenbekleidung von $\geq 400 \text{ mm}$ sind zu beachten
- Fugen gestoßener Gipsplatten-Beklattungen sowie Schraubenköpfe sind zu verspachteln. Empfehlung: Gipsplatten-Stirnkanten mit Fasenhobel oder Cuttermesser vor dem Verspachteln anfasen.
- Anschlüsse an begrenzte Bauteile sind dicht auszuführen. Fugenerspachtelung i.d.R. Q2
- Weitere Hinweise gem. DIN 18181, „Gipsplatten im Hochbau - Verarbeitung“ beachten
- Ausführung nur gültig für Holzträgerbekleidungen.

Alle Rechte und technische Änderungen vorbehalten. Angaben entsprechen dem technischen Stand April 2023 auf Grundlage amtlicher allgemeiner bauaufsichtlicher Prüfzeugnisse und / oder Normungen. Vor Ausführung der einzelnen Bauteilkonstruktionen sind mögliche Änderungen und / oder Ergänzungen der amtlichen allgemeinen bauaufsichtlichen Prüfzeugnisse / Normung verantwortlich zu prüfen. Maximal zulässige Abstände der Befestigungsmittel siehe www.danogips.de: *Max. zulässige Abstände der Befestigungsmittel* oder Merkblatt 8 des BV Gips e.V. Angaben zum Materialbedarf als Beispielkalkulation. Der exakte Materialbedarf kann abweichen und sollte baustellenbezogen angepasst werden. Nachdrucke und / oder fototechnische Reproduktionen nur mit ausdrücklicher Genehmigung der Danogips GmbH & Co. KG