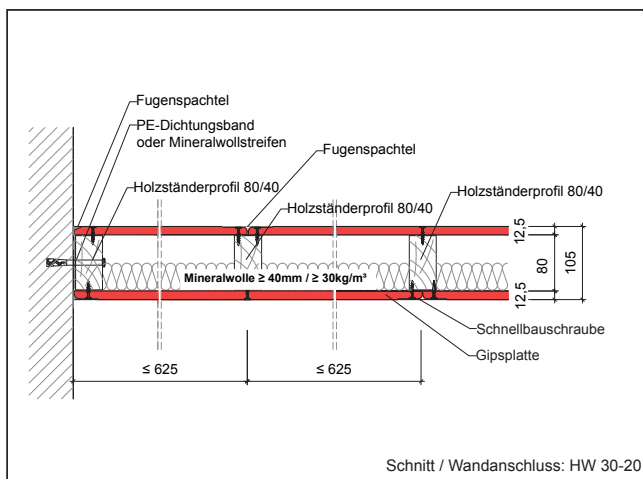
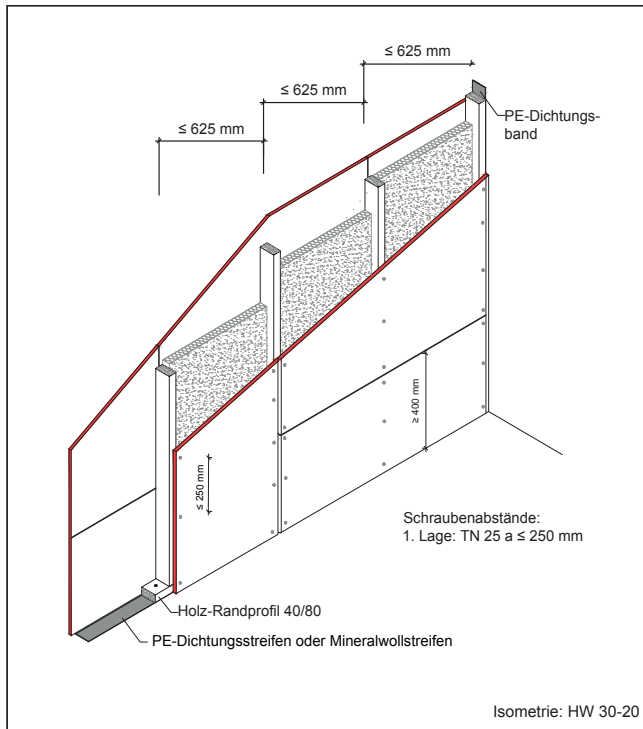


# Holzständerwand F30-B

Wandtypen HW 40/65 + HW 60/85 + HW 80/105

**Holztafelbauart** - tragende / nichttragende raumabschließende Holztrennwand



## Varianten

Wandtyp / Wanddicke [mm]	Holz-Ständerprofil	Dämmung
HW 60 / 85	60 x 40 mm	≥ 40 mm / ≥ 30 kg/m <sup>3</sup>
HW 80 / 105	80 x 40 mm	≥ 40 mm / ≥ 30 kg/m <sup>3</sup>

## Bemerkungen / Hinweise

- Kraftschlüssige Verbindung der lotrechten mit den waagerechten Hölzern ist konstruktiv zu wählen, z.B. über 2 Stichnetz nägeln je Verbindungsstelle oder gleichwertige Maßnahmen
- Gipsplatten sind auf Ständern und/oder Riegeln dicht zu stoßen und um mindestens einen Ständer- bzw. Riegelabstand zu versetzen.
- Fugen gestoßener Gipsplatten-Beplankungen sowie Schraubenköpfe sind zu verspachteln. Empfehlung: Gipsplatten-Stirnkanten mit Fasenhobel oder Cuttermesser vor dem Verspachteln anfasen.
- Anschlüsse an begrenzendere Bauteile sind dicht auszuführen. Fugenverspachtelung i.d.R. Q2
- Stoßfugenversatz der Gipsplatten-Beplankung ≥ 400 mm.
- Weitere Hinweise gem. DIN 18181, „Gipsplatten im Hochbau – Verarbeitung“ beachten.
- Elektrodosen dürfen eingebaut werden gem. der Vorgaben der DIN 4102-4
- Zulässige Holzspannungen DIN 1052 beachten

Alle Rechte und technische Änderungen vorbehalten. Angaben entsprechen dem technischen Stand April 2023 auf Grundlage amtlicher allgemeiner bauaufsichtlicher Prüfzeugnisse und / oder Normungen. Vor Ausführung der einzelnen Bauteilkonstruktionen sind mögliche Änderungen und / oder Ergänzungen der amtlichen allgemeinen bauaufsichtlichen Prüfzeugnisse / Normung verantwortlich zu prüfen. Maximal zulässige Abstände der Befestigungsmittel siehe [www.danogips.de](http://www.danogips.de): *Max. zulässige Abstände der Befestigungsmittel* oder Merkblatt 8 des BV Gips. e.V. Angaben zum Materialbedarf als Beispielkalkulation. Der exakte Materialbedarf kann abweichen und sollte baustellenbezogen angepasst werden. Nachdrucke und / oder fototechnische Reproduktionen nur mit ausdrücklicher Genehmigung der Danogips GmbH & Co. KG

Danogips GmbH & Co. KG, Tilsiter Straße 2, 41460 Neuss, Telefon: 02131 / 71810-0, Fax: 02131 / 71810-91, [www.danogips.de](http://www.danogips.de)  
 Technische Information: Telefon: 02131 / 71810-88, Fax: 02131 / 71810-92, E-Mail: [technik@danogips.de](mailto:technik@danogips.de)

DANO® System-Index

**HW 30 - 20**

## Nachweis

Genormte Bauteilkonstruktion

**DIN 4102 Teil 4 Tab. 10.6 Zeile 12**

## Wandaufbau

Wandtyp	HW 40 / 65
Beplankung beidseitig	1 x 12,5 mm DANO® Feuer DF/GKF oder 1 x 12,5 mm DANO® Feuer imprägn. DFH2/GKFi oder 1 x 12,5 mm DANO® Stabil DFH2IR/GKFi
Holzständer	40 x 40 mm nach DIN 4074-1 zul. $\sigma_D = 2,5 \text{ N/mm}^2$
Dämmung	Mineralwolle nach DIN EN 13162, Schmelzpunkt > 1000° C, ≥ 40 mm / ≥ 30 kg/m <sup>3</sup>
Wandhöhen	siehe unten

## Materialbedarf pro m<sup>2</sup> Wandfläche

(Wandfläche 2,75 m x 5,00 m = 13,75 m<sup>2</sup>) Werte ohne Verlust- und Verschnittzuschlag

Artikel	Bedarf/m <sup>2</sup> ≥ 76 mm Wanddicke
<b>Unterkonstruktion:</b>	
- Holz-Randprofil 40 x 40 mm	1,13 m
- Dichtungsband 50/3 mm	1,13 m
- Drehstiftdübel 8/80 mm	1,31 Stück
- Holzständerprofil 40 x 40 mm	1,20 m
- Mineralfaserdämmstoff	1,00 m <sup>2</sup>
<b>Beplankung:</b>	
- DANO® - Gipsplatte, d = 12,5 mm	2,00 m <sup>2</sup>
<b>Verspachtelung Q2:</b>	
- Fugenspachtel nach DIN EN 13963	0,80 kg
- Schnellbauschrauben: z.B. aus dem DANO® - Spachtelsortiment	
- THN / TN 35, a ≤ 250 mm	ca. 29 Stück

\*max zul. Abstände der Befestigungsmittel siehe Tabelle „Abstände Befestigungsmittel“ oder Merkblatt 8 des BV Gips. e.V.

## Wandhöhen\* (m)

\*weitere Wandhöhen in Abstimmung mit der techn. Abteilung.

Holzständerprofil Gütek. II S10 nach DIN 4074	Einbaubereich nach DIN 4103-1	
	EB1	EB2
40 x 40 mm, a ≤ 625 mm	2,60	-
60 x 40 mm, a ≤ 625 mm	3,10	3,10
80 x 40 mm, a ≤ 625 mm	4,10	4,10

Wandhöhen gem. DIN 4103 T4 Tab. 1