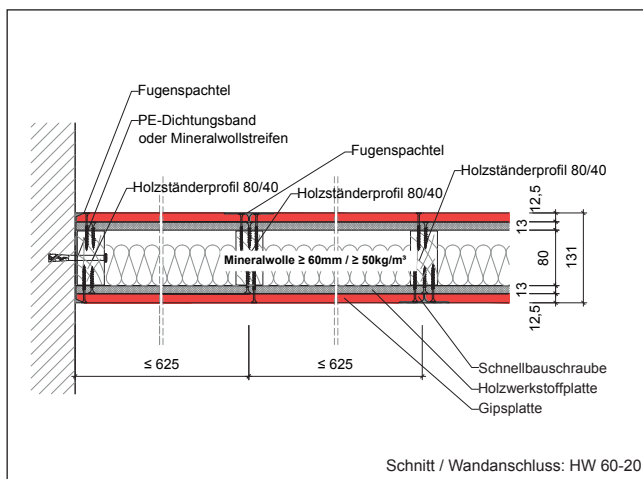
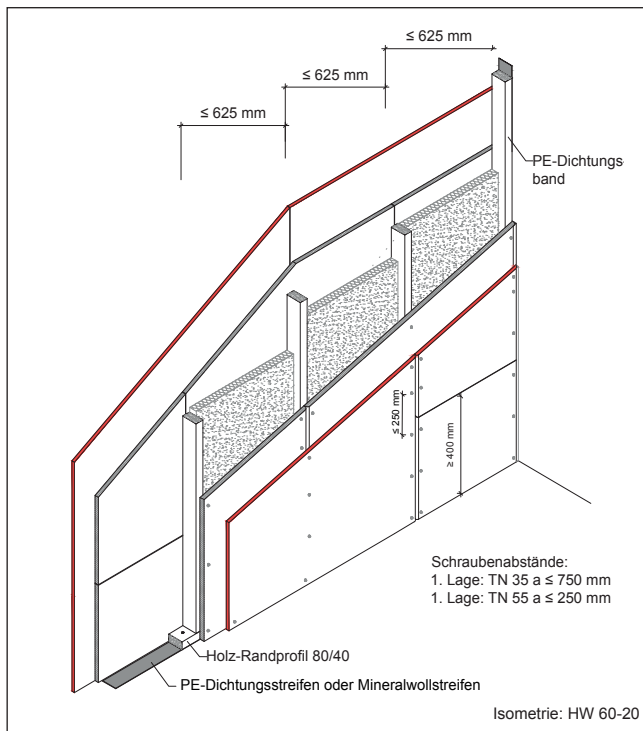


# Holzständerwand F60-B

Wandtypen HW 80/131 + HW 80/142

Holztafelbauart - raumabschließende Trennwand



DANO® System-Index

**HW 60 - 20**

## Nachweis

Genormte Bauteilkonstruktion

**DIN 4102 Teil 4 Tab. 10.6 Zeile 14**

## Wandaufbau

Wandtyp	HW 80 / 131
Beplankung beidseitig	1 x 12,5 mm DANO® Feuer DF/GKF + 1 x 13 mm Holzwerkstoffplatte, $\rho \geq 600 \text{ kg/m}^3$ oder 1 x 12,5 mm DANO® Feuer imprägn. DFH2/GKFi + 1 x 13 mm Holzwerkstoffplatte, $\rho \geq 600 \text{ kg/m}^3$ oder 1 x 12,5 mm DANO® Stabil DFH2IR/GKFi + 1 x 13 mm Holzwerkstoffplatte, $\rho \geq 600 \text{ kg/m}^3$ oder 1 x 25,0 mm DANO® Massiv Leicht A/GKB + 1 x 13 mm Holzwerkstoffplatte, $\rho \geq 600 \text{ kg/m}^3$
Holzständer	80 x $\geq 40$ mm nach DIN 4074-1 zul. $\alpha_f = 0,5$ nach DIN 4102-4 Gl. 10.1
Dämmung	Mineralwolle nach DIN EN 13162, Schmelzpunkt $> 1000^\circ \text{ C}$ , $\geq 60 \text{ mm} / \geq 50 \text{ kg/m}^3$
Wandhöhen siehe unten	

## Materialbedarf pro m<sup>2</sup> Wandfläche

(Wandfläche 2,75 m x 5,00 m = 13,75 m<sup>2</sup>) Werte ohne Verlust- und Verschnittzuschlag

Artikel	Bedarf/m <sup>2</sup> $\geq 131 \text{ mm}$ Wanddicke
Unterkonstruktion:	
- Holz-Randprofil 40 x 80 mm	1,13 m
- Dichtungsband 70/3 mm	1,13 m
- Drehstiftdübel 8/80 mm	1,31 Stück
- Holzständerprofil 80 x 40 mm	1,80 m
- Mineralfaserdämmstoff	1,00 m <sup>2</sup>
Beplankung:	
- DANO® - Gipsplatte, d = 12,5 mm	2,00 m <sup>2</sup>
- Holzwerkstoffplatte, $\rho \geq 600 \text{ kg/m}^3$	2,00 m <sup>2</sup>
Verspachtelung Q2:	
- Fugenspachtel nach DIN EN 13963 z.B. aus dem DANO® - Spachtelsortiment	0,80 kg
Schnellbauschrauben:	
- THN / TN 35, a $\leq 750 \text{ mm}$	ca. 13 Stück
- THN / TN 55, a $\leq 250 \text{ mm}$	ca. 29 Stück

\*max zul. Abstände der Befestigungsmittel siehe Tabelle „Abstände Befestigungsmittel“

## Varianten

Wandtyp / Wanddicke [mm]	Holz-Ständerprofil	Dämmung
HW 80 / 142	80 x $\geq 40$ mm	$\geq 60 \text{ mm} / \geq 50 \text{ kg/m}^3$

## Wandhöhen (m)

Wandhöhen gem. DIN 4103 T4 Tab. 1

Holzständerprofil Gütek. II S10 nach DIN 4074	Einbaubereich nach DIN 4103-1	
	EB1	EB2
80 x 40 mm, a $\leq 625 \text{ mm}$	4,10	4,10

## Bemerkungen / Hinweise

- Kraftschlüssige Verbindung der lotrechten mit den waagerechten Hölzern ist konstruktiv zu wählen, z.B. über 2 Stichtnägel je Verbindungsstelle oder gleichwertige Maßnahmen
- Gipsplatten sind auf Ständern und/oder Riegeln dicht zu stoßen und um mindestens einen Ständer- bzw. Riegelabstand zu versetzen
- Fugen gestoener Gipsplatten-Beplankungen sowie Schraubenköpfe sind zu verspachteln. Empfehlung: Gipsplatten-Stirnseiten mit Fasenhobel oder Cuttermesser vor dem Verspachteln anfasen
- Anschlüsse an begrenzende Bauteile sind dicht auszuführen. Fugenspachtelung i.d.R. Q2
- Stoßfugenversatz der Gipsplatten-Beplankung  $\geq 400 \text{ mm}$
- Weitere Hinweise gem. DIN 18181, „Gipsplatten im Hochbau – Verarbeitung“ beachten
- Elektrodosen dürfen eingebaut werden gem. der Vorgaben der DIN 4102-4
- Zulässige Holzspannungen gem. DIN EN 1995-1-1 (EUROCODE 5) sind zu beachten

Alle Rechte und technische Änderungen vorbehalten. Angaben entsprechen dem technischen Stand April 2023 auf Grundlage amtlicher allgemeiner bauaufsichtlicher Prüfzeugnisse und / oder Normungen. Vor Ausführung der einzelnen Bauteilkonstruktionen sind mögliche Änderungen und / oder Ergänzungen der amtlichen allgemeinen bauaufsichtlichen Prüfzeugnisse / Normung verantwortlich zu prüfen. Maximal zulässige Abstände der Befestigungsmittel siehe [www.danogips.de](http://www.danogips.de): *Max. zulässige Abstände der Befestigungsmittel* oder Merkblatt 8 des BV Gips e.V. Angaben zum Materialbedarf als Beispielkalkulation. Der exakte Materialbedarf kann abweichen und sollte baustellenbezogen angepasst werden. Nachdrucke und / oder fototechnische Reproduktionen nur mit ausdrücklicher Genehmigung der Danogips GmbH & Co. KG

Danogips GmbH & Co. KG, Tilsiter Straße 2, 41460 Neuss, Telefon: 02131 / 71810-0, Fax: 02131 / 71810-91, [www.danogips.de](http://www.danogips.de)  
Technische Information: Telefon: 02131 / 71810-88, Fax: 02131 / 71810-92, E-Mail: [technik@danogips.de](mailto:technik@danogips.de)