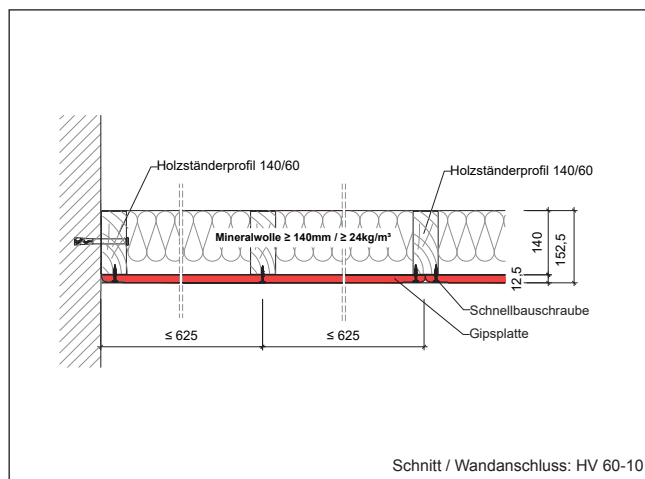
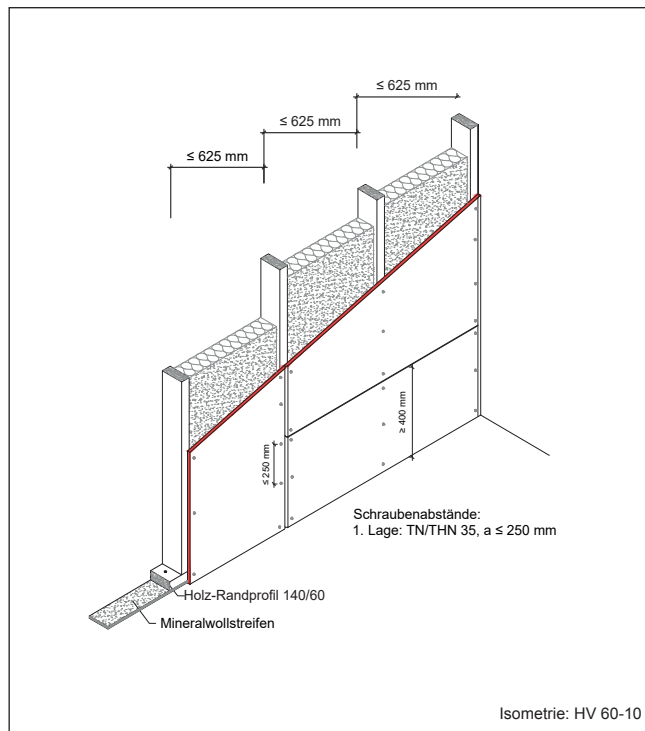


Holz-Vorsatzschale F60-B

Wandtypen HV 140/152,5
tragende, raumabschließende Trennwand



Varianten

Wandtyp / Wanddicke [mm]	Holz-Ständerprofil	Dämmung -optional-

Bemerkungen / Hinweise

- Gipsplatten sind auf Ständern und/oder Riegeln dicht zu stoßen und um mindestens einen Ständer- bzw. Riegelabstand zu versetzen.
- Fugen gestoßener Gipsplatten-Beplankungen sowie Schraubenköpfe sind zu verspachteln. Empfehlung: Gipsplatten-Stirnkanten mit Fasenhobel oder Cuttermesser vor dem Verspachteln anfassen.
- Anschlüsse an begrenzende Bauteile sind dicht auszuführen. Fugenerspachtelung i.d.R. Q2
- Stoßfugenversatz der Gipsplatten-Beplankung ≥ 400 mm.
- Weitere Hinweise gem. DIN 18181, „Gipsplatten im Hochbau – Verarbeitung“ beachten.
- weitere Vorgaben des Verwendbarkeitsnachweises sind zu beachten.

Alle Rechte und technische Änderungen vorbehalten. Angaben entsprechen dem technischen Stand April 2023 auf Grundlage amtlicher allgemeiner bauaufsichtlicher Prüfzeugnisse und / oder Normungen. Vor Ausführung der einzelnen Bauteilkonstruktionen sind mögliche Änderungen und / oder Ergänzungen der amtlichen allgemeinen bauaufsichtlichen Prüfzeugnisse / Normung verantwortlich zu prüfen. Maximal zulässige Abstände der Befestigungsmittel siehe www.danogips.de: *Max. zulässige Abstände der Befestigungsmittel* oder Merkblatt 8 des BV Gips e.V. Angaben zum Materialbedarf als Beispielkalkulation. Der exakte Materialbedarf kann abweichen und sollte baustellenbezogen angepasst werden. Nachdrucke und / oder fototechnische Reproduktionen nur mit ausdrücklicher Genehmigung der Danogips GmbH & Co. KG

Danogips GmbH & Co. KG, Tilsiter Straße 2, 41460 Neuss, Telefon: 02131 / 71810-0, Fax: 02131 / 71810-91, www.danogips.de
Technische Information: Telefon: 02131 / 71810-88, Fax: 02131 / 71810-92, E-Mail: technik@danogips.de

DANO® System-Index

HV 60 - 10

Nachweis

gem. allgemeinem bauaufsichtlichem Prüfzeugnis

P-MPA-E-04-023

Wandaufbau

Wandtyp	Schachtwand / Vorsatzschale
Beplankung einseitig	1 x 12,5 mm DANO® Bau A/GKB oder 1 x 12,5 mm DANO® Bau imprägniert H2/GKBi oder 1 x 12,5 mm DANO® Stabil DFH2IR/GKFi
Holzständer	Nadelschnittholz der Sortierklasse S10 nach DIN 4074-1 jeweils mit den Mindestabmessungen $\geq 140 \times 60$ mm zul. $\sigma_D = 1,5$ N/mm ²
Dämmung ISOVER	Mineralwolle nach DIN EN 13162, Typ ISOVER ULTIMATE HBF-034, Ultimate HBP-034 oder Ultimate BSP-040 ≥ 140 mm / ≥ 24 kg/m ³

Wandhöhen siehe unten

Materialbedarf pro m² Wandfläche

(Wandfläche 2,75 m x 5,00 m = 13,75 m²) Werte ohne Verlust- und Verschnittzuschlag

Artikel	Bedarf/m ² ≥ 125 mm Wanddicke
Unterkonstruktion:	
- Holz-Randprofil 140 x 60 mm	0,73 m
- Anschlussstreifen Mineralwolle, d = 10 mm	0,73 m
- Nageldübel 10/135 mm	1,45 Stück
- Drahtstifte 31 x 80 mm	2,61 Stück
- Holzständerprofil 140 x 60 mm	1,80 m
- Mineralfaserdämmstoff	1,00 m ²
Beplankung:	
- DANO® - Gipsplatte, d = 12,5 mm	1,00 m ²
Verspachtelung Q2:	
- Fugenspachtel nach DIN EN 13963	0,40 kg
- Fugendeckstreifen (optional)	1,15 m
Schnellbauschrauben:	
- THN / TN 35, a ≤ 250 mm	ca. 12 Stück

*max zul. Abstände der Befestigungsmittel siehe Tabelle „Abstände Befestigungsmittel“

Wandhöhen* (m)

Wandhöhen gemäß allgemeinem bauaufsichtlichem Prüfzeugnis

Holzständerprofil Gütek. II S10 nach DIN 4074	Einbaubereich nach DIN 4103-1	
	EB1	EB2
140 x 60 mm, a ≤ 625 mm	4,00	4,00