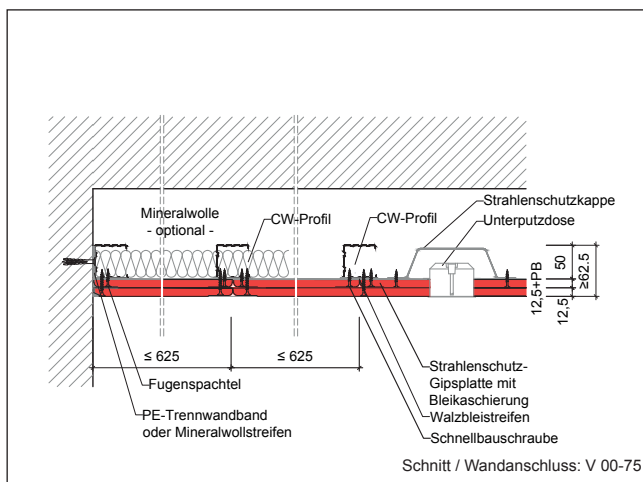
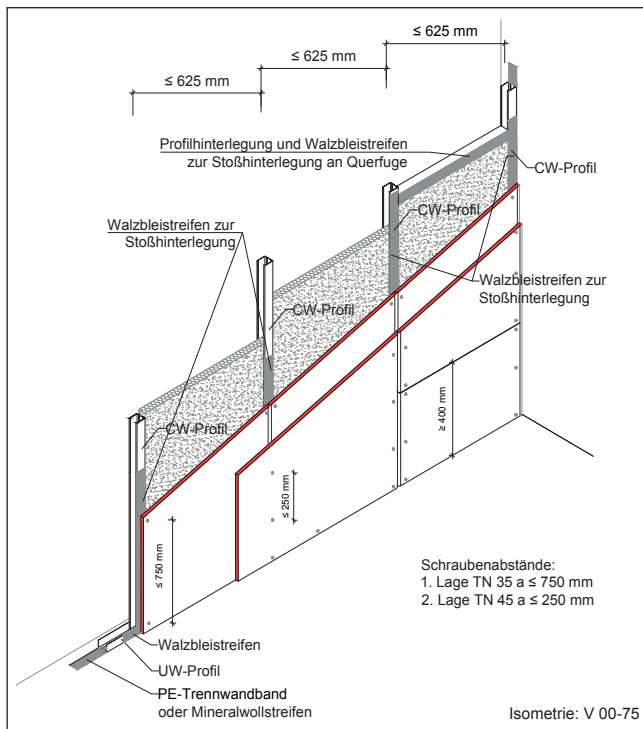


## Strahlenschutz Grundlagen der Verarbeitung

Wandtypen CW 50/75 + CW 75/100 + CW 100/125 + CW 125/150  
 nichttragende Vorsatzschale / Schachtwand  
 in Ständerbauart nach DIN 18181 + DIN 18183



### Varianten

Wandtyp / Wanddicke [mm]	Metall-Ständerprofil	Dämmung - optional -
V 75/100 + PB	CW 75	d ≥ 60 mm
V 100/125 + PB	CW 100	d ≥ 80 mm
V 125/150 + PB	CW 125	d ≥ 100 mm

## DANO® System-Index

V 00 - 75

**Strahlenschutz Vorsatzschale**  
 freistehende Vorsatzschale / Schachtwand  
 ohne Anforderung an Brand- und / oder Schallschutz

### Wandaufbau

Wandtyp	Schachtwand / Vorsatzschale
Beplankung - einseitig -	1 x 12,5 mm DANO® Blei DF/GKF mit Bleikaschierung, d = 0,50 - 3,00 mm zzgl. 1 x 12,5 mm DANO® Bau A/GKB weitere Varianten möglich z.B. mit DANO® Feuer DF/GKF
Bemerkung	Stoßfugenhinterlegung Längs- und Querfugen mit Walzbleistreifen erforderlich Bleistreifendicke, d = 0,50 - 3,00 mm
Ständerprofil	CW 50 DIN EN 14195 / DIN 18182-1 weitere Varianten möglich: z.B. mit CW 75, CW 100, CW 125
Querriegel für Stoßhinterlegung	UW 50 DIN EN 14195 / DIN 18182-1 einpassen weitere Varianten möglich: z.B. mit UW 75, UW 100, UW 125
Dämmung optional	bei Verwendung, mindestens normalentflammbar

Wandhöhen siehe unten

### Materialbedarf pro m<sup>2</sup> Wandfläche

(Wandfläche 2,75 m x 5,00 m = 13,75 m<sup>2</sup>) Werte ohne Verlust- und Verschnittzuschlag

Artikel	Bedarf/m <sup>2</sup> ≥ 75 mm Wanddicke
Unterkonstruktion:	
- UW Profil 50/40/06 mm	0,73 m
- Dichtungsband 50/3 mm	1,13 m
- Drehstiftdübel 6/40 mm*	1,31 Stück
- CW-Profil 50/50/06 mm	1,80 m
- Dämmstoff (optional)	1,00 m <sup>2</sup>
Beplankung:	
- DANO® Blei, d = 12,5 mm	1,00 m <sup>2</sup>
- DANO® Gipsplatte, d = 12,5 mm	1,00 m <sup>2</sup>
- Walzbleistreifen selbstklebend (d = 0,5 - 3,0 mm)	1,80 m
Verspachtelung Q2:	
Fugenspachtel nach DIN EN 13963	0,70 kg
Schnellbauschrauben:	
- TMN / TN 35, a ≤ 750 mm	ca. 7 Stück
- TMN / TN 45, a ≤ 250 mm	ca. 16 Stück

\*max zul. Abstände der Befestigungsmittel siehe Tabelle „Abstände Befestigungsmittel“ oder Merkblatt 8 des BV Gips, e.V.

### Wandhöhen\* (m)

\*weitere Wandhöhen siehe auch allg. bauaufsichtliches Prüfzeugnis der IGG

Metallständerprofil DIN EN 14195 / DIN 18 182 T1	Einbaubereich nach DIN 4103-1	
	EB1	EB2
CW 50, a ≤ 625 mm	2,95	-
CW 75, a ≤ 625 mm	4,00	4,00
CW 100, a ≤ 625 mm	4,50	4,50
CW 125, a ≤ 625 mm	5,80	5,80
CW 50, a ≤ 312,5 mm	4,00	4,00
CW 75, a ≤ 312,5 mm	4,55	4,55
CW 100, a ≤ 312,5 mm	6,15	6,15
CW 125, a ≤ 312,5 mm	7,75	7,75

### Bemerkungen / Hinweise

• Gipsplatten sind auf Ständern und/oder Riegeln dicht zu stoßen und um mindestens einen Ständer- bzw. Riegelabstand zu versetzen. • Fugen gestoßener Gipsplatten-Beplankungen sowie Schraubenköpfe sind zu verspachteln. Empfehlung: Gipsplatten-Stirnseiten mit Fasenhobel oder Cuttermesser vor dem Verspachteln anfassen. • Anschlüsse an begrenzende Bauteile sind dicht auszuführen. Fugenerspachtelung i.d.R. Q2 • Stoßfugenversatz der Gipsplatten-Beplankung ≥ 400 mm. • Weitere Hinweise gem. DIN 18181, „Gipsplatten im Hochbau – Verarbeitung“ beachten. • Elektro Dosen und -leitungen mit Strahlenschutzkappe zulässig.

Alle Rechte und technische Änderungen vorbehalten. Angaben entsprechen dem technischen Stand April 2023 auf Grundlage amtlicher allgemeiner bauaufsichtlicher Prüfzeugnisse und / oder Normungen. Vor Ausführung der einzelnen Bauteilkonstruktionen sind mögliche Änderungen und / oder Ergänzungen der amtlichen allgemeinen bauaufsichtlichen Prüfzeugnisse / Normung verantwortlich zu prüfen. Maximal zulässige Abstände der Befestigungsmittel siehe [www.danogips.de](http://www.danogips.de): *Max. zulässige Abstände der Befestigungsmittel* oder Merkblatt 8 des BV Gips e.V. Angaben zum Materialbedarf als Beispielkalkulation. Der exakte Materialbedarf kann abweichen und sollte baustellenbezogen angepasst werden. Nachdrucke und / oder fototechnische Reproduktionen nur mit ausdrücklicher Genehmigung der Danogips GmbH & Co. KG © Copyright by Danogips GmbH & Co. KG

Danogips GmbH & Co. KG, Tilsiter Straße 2, 41460 Neuss, Telefon: 02131 / 71810-0, Fax: 02131 / 71810-91, [www.danogips.de](http://www.danogips.de)  
 Technische Information: Telefon: 02131 / 71810-88, Fax: 02131 / 71810-92, E-Mail: [technik@danogips.de](mailto:technik@danogips.de)