

# g-fit Cardio Datenblatt



- Einsatzbereich**
- Cardio Geräte
  - Krafttraining
  - Functional Training
- Produkt**
- Systemboden



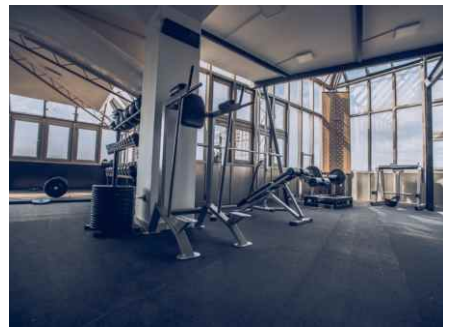
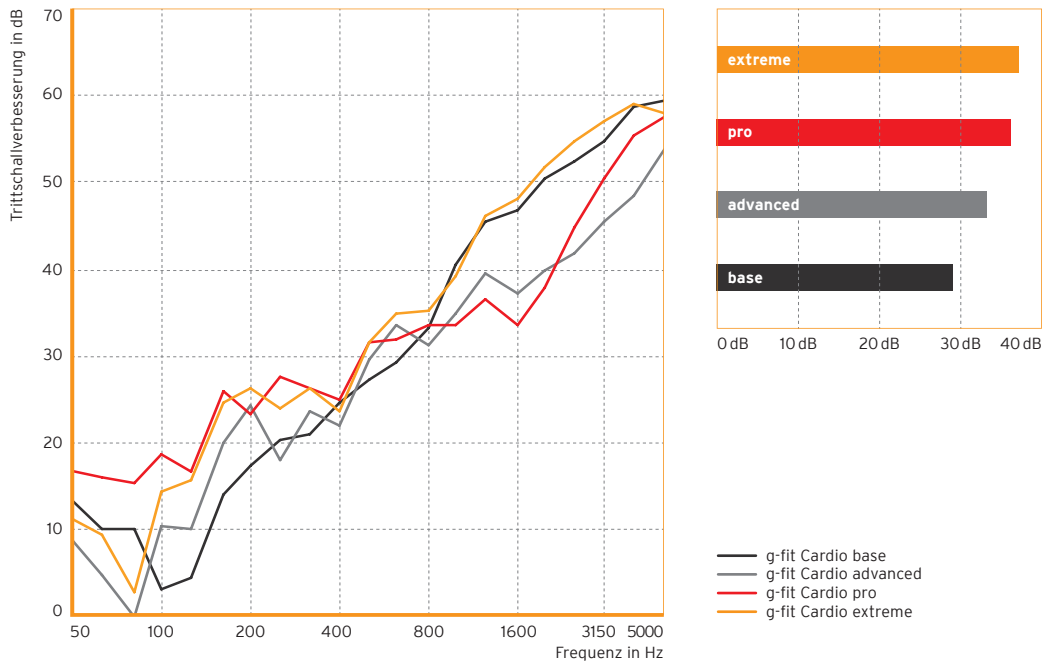
**Trittschallverbesserung 29 – 37 dB**  
nach ISO 717-2

## Vorteile und Nutzen

- Nachgewiesene Schallverbesserung
- Kundenspezifische Systemlösung
- Flexible Gerätepositionen
- Hohe Belastbarkeit
- Wartungsfrei und Alterungsbeständig (keine Materialermüdung)
- Frei wählbarer Fußbodenbelag

Systemeigenschaften	base	advanced	pro	extreme
Aufbauhöhe	min. 110 mm	min. 100 mm	min. 180 mm	min. 140 mm
Lastbereich	bis 300 kg/m <sup>2</sup>	bis 2500 kg/m <sup>2</sup>	bis 500 kg/m <sup>2</sup>	bis 2500 kg/m <sup>2</sup>
Flächengewicht	70 kg/m <sup>2</sup>	200 kg/m <sup>2</sup>	220 kg/m <sup>2</sup>	220 kg/m <sup>2</sup>
Wärmedurchlasswiderstand R	1,03 m <sup>2</sup> K/W	0,38 m <sup>2</sup> K/W	0,86 m <sup>2</sup> K/W	0,71 m <sup>2</sup> K/W
Bewertete Trittschallverbesserung $\Delta L_w$	29 dB	33 dB	36 dB	37 dB

### Trittschallverbesserung nach EN ISO 10140-3



Alle Angaben und Daten beruhen auf unserem derzeitigen Wissensstand. Sie können als Rechen- bzw. Richtwerte herangezogen werden, unterliegen üblichen Fertigungstoleranzen und stellen keine zugesicherten Eigenschaften dar. Änderungen vorbehalten.