







Isotop[®] DSD

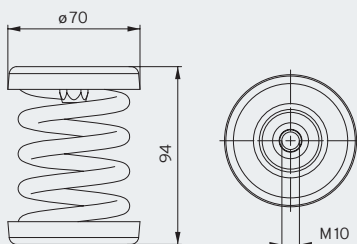
Stahlfederisolatoren mit integriertem Hochleistungsdämpfer

- Eigenfrequenz ab 4,2 Hz
- Sylodamp[®] inside ideal für Maschinen mit vielen Start- und Abschaltzyklen
- Kathodisch tauchlackiert (KTL) für erhöhten Korrosionsschutz
- Sichere Verbindung zwischen Teller und Feder dank spezieller Verklebung
- M10 Innengewinde
- Passende Fußplatte und/oder Höheneinstellung verfügbar
- Fußplatte mit Dämpferelement (FP/K) isoliert zusätzlich auch höhere Frequenzen
- Einfache Belastungskontrolle dank offener Bauweise
- Auslegung der Federn nach DIN EN 13906-1

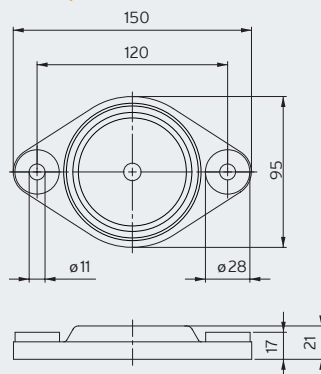
		Maximale Belastung		Eigenfrequenz bei maximaler Belastung	Verpackungseinheit	Bestellnummer
		in kg	in N			
DSD-Federelement KTL 	Isotop [®] DSD 1 KTL	24	235	5,6 Hz	50 Stk.	39492
	Isotop [®] DSD 2 KTL	39	383	4,9 Hz	50 Stk.	39493
	Isotop [®] DSD 3 KTL	57	559	4,8 Hz	50 Stk.	39495
	Isotop [®] DSD 4 KTL	87	853	4,2 Hz	50 Stk.	39496
	Isotop [®] DSD 5 KTL	140	1.373	4,8 Hz	50 Stk.	39497
	Isotop [®] DSD 6 KTL	200	1.962	4,3 Hz	50 Stk.	39157
	Isotop [®] DSD 7 KTL	365	3.581	5,2 Hz	50 Stk.	39498
	Isotop [®] DSD 8 KTL	470	4.611	4,7 Hz	50 Stk.	39499
	Isotop [®] DSD 9 KTL	650	6.377	4,6 Hz	50 Stk.	39500
Fußplatte FP/K mit Dämpferelement für SD/DSD 	Isotop [®] FP/K 1-9 KTL		für DSD 1 bis 9	inkl. Schrauben ¹	50 Stk.	39158
Fußplatte FP für SD/DSD 	Isotop [®] FP 1-9 KTL		für DSD 1 bis 9	ohne Schrauben	50 Stk.	39537
Höheneinstellung für SD/DSD 	Isotop [®] NV 1-9	M10	für DSD 1 bis 9		50 Stk.	47321

¹ M10-Verbindungsschrauben zwischen Fußplatte und Feder

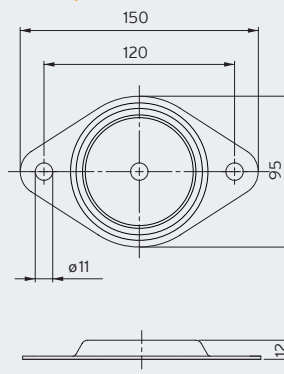
Isotop[®] SD (unbelastet)



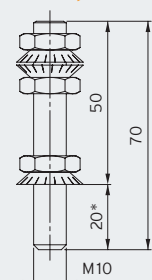
Isotop[®] FP/K



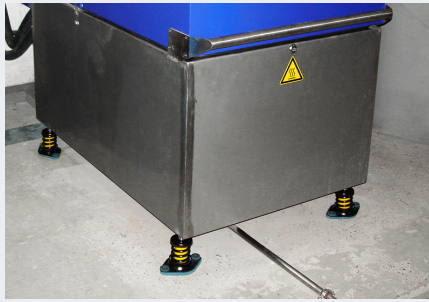
Isotop[®] FP



Isotop[®] NV 1-9



*Einschraubtiefe SD/DSD

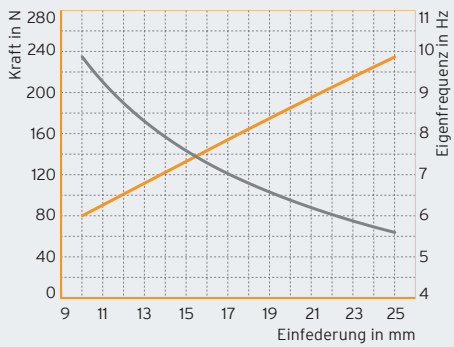


Kleines Blockheizkraftwerk

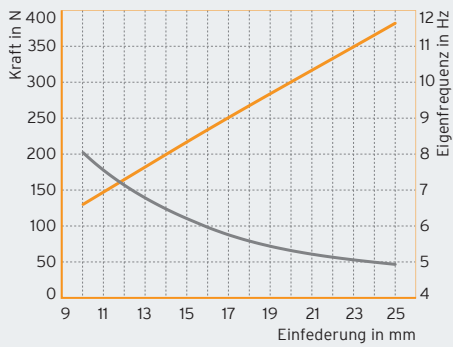


Rückkühler auf Dach installiert

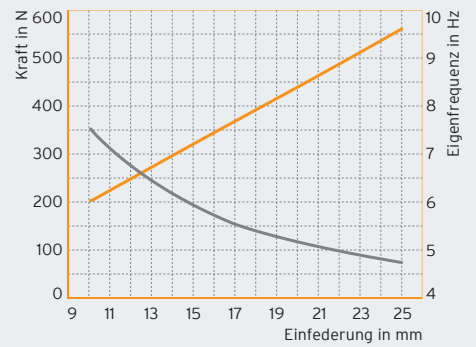
Isotop® DSD 1



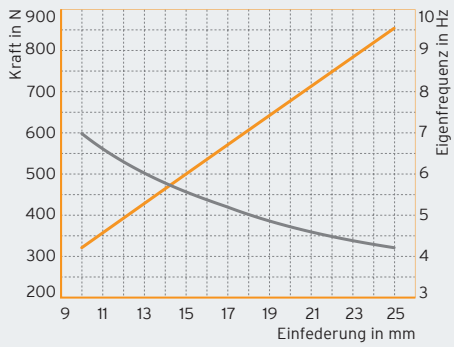
Isotop® DSD 2



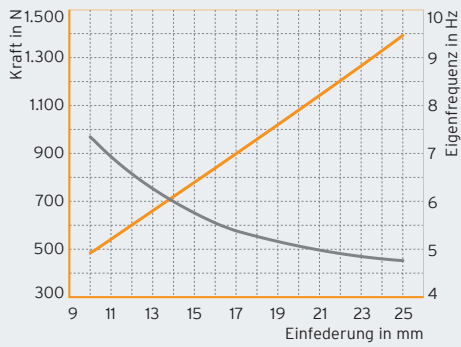
Isotop® DSD 3



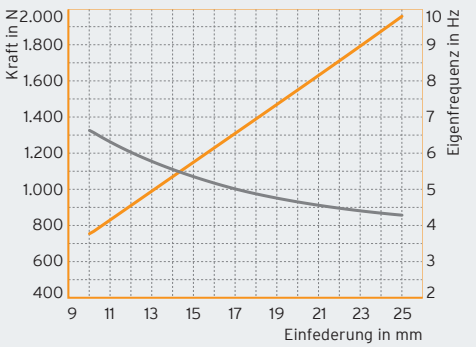
Isotop® DSD 4



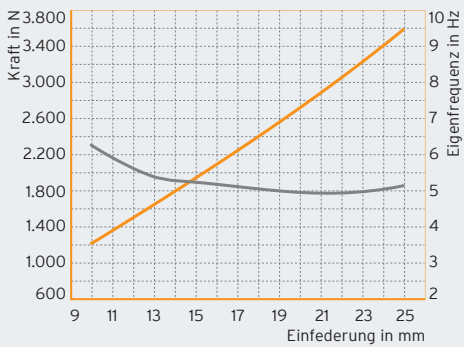
Isotop® DSD 5



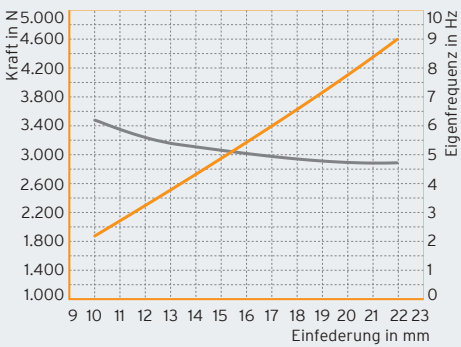
Isotop® DSD 6



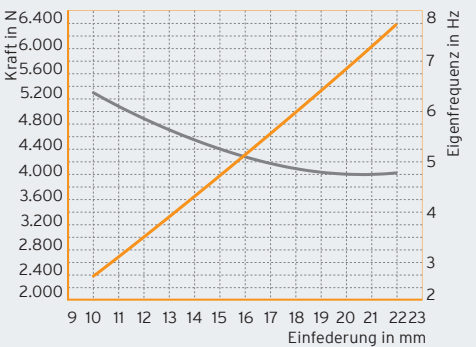
Isotop® DSD 7



Isotop® DSD 8



Isotop® DSD 9



— Kraft in N
— Eigenfrequenz in Hz

DB Isotop® de © Copyright by Getzner Werkstoffe GmbH | 02-2022 | Alle Angaben und Daten beruhen auf unserem derzeitigen Wissensstand. Sie können als Rechen- bzw. Richtwerte herangezogen werden, unterliegen produkt- und anwendungsspezifischen Fertigungstoleranzen und stellen keine zugesicherten Eigenschaften dar. Die Werkstoffeigenschaften und deren Toleranzen variieren je nach Art der Anwendung sowie Beanspruchung und sind auf Anfrage bei Getzner erhältlich. Änderungen vorbehalten. Weitere allgemeine Informationen siehe VDI Richtlinie 2062 sowie Glossar. Weitere Kennwerte auf Anfrage.