

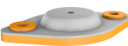




Isotop[®] SD

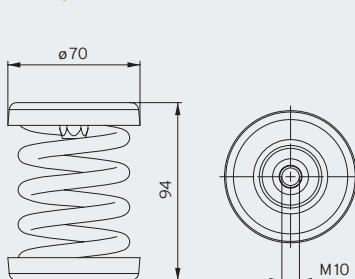
Stahlfederisolatoren

- Eigenfrequenz ab 3,2 Hz
- Galvanisch verzinkt oder kathodisch tauchlackiert (KTL) für erhöhten Korrosionsschutz
- Sichere Verbindung zwischen Teller und Feder dank spezieller Verklebung
- M10 Innengewinde
- Passende Fußplatte und/oder Höheneinstellung verfügbar
- Fußplatte mit Dämpferelement (FP/K) isoliert zusätzlich auch höhere Frequenzen
- Einfache Belastungskontrolle dank offener Bauweise
- Auslegung der Federn nach DIN EN 13906-1

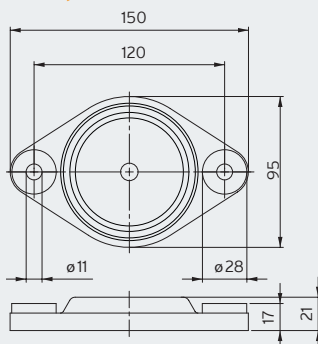
			Maximale Belastung in kg	Maximale Belastung in N	Eigenfrequenz bei maximaler Belastung	Verpackungs- einheit	Bestell- nummer
SD-Federelement verzinkt 	Isotop [®] SD 1		20	196	3,2 Hz	50 Stk.	39443
	Isotop [®] SD 2		33	324	3,2 Hz	50 Stk.	39444
	Isotop [®] SD 3		52	510	3,2 Hz	50 Stk.	39003
	Isotop [®] SD 4		82	804	3,2 Hz	50 Stk.	39455
	Isotop [®] SD 5		123	1.206	3,2 Hz	50 Stk.	39004
	Isotop [®] SD 6		195	1.913	3,2 Hz	50 Stk.	39456
	Isotop [®] SD 7		310	3.041	3,2 Hz	50 Stk.	39457
	Isotop [®] SD 8		420	4.120	3,4 Hz	50 Stk.	39458
	Isotop [®] SD 9		525	5.150	3,4 Hz	50 Stk.	39459
SD-Federelement KTL 	Isotop [®] SD 1 KTL		20	196	3,2 Hz	100 Stk.	39460
	Isotop [®] SD 2 KTL		33	324	3,2 Hz	100 Stk.	39461
	Isotop [®] SD 3 KTL		52	510	3,2 Hz	50 Stk.	39462
	Isotop [®] SD 4 KTL		82	804	3,2 Hz	50 Stk.	39463
	Isotop [®] SD 5 KTL		123	1.206	3,2 Hz	50 Stk.	39464
	Isotop [®] SD 6 KTL		195	1.913	3,2 Hz	50 Stk.	39465
	Isotop [®] SD 7 KTL		310	3.041	3,2 Hz	50 Stk.	39466
	Isotop [®] SD 8 KTL		420	4.120	3,4 Hz	100 Stk.	39467
	Isotop [®] SD 9 KTL		525	5.150	3,4 Hz	100 Stk.	39468
Fußplatte FP/K mit Dämpferelement für SD/DSD 	Isotop [®] FP/K 1-9		für SD 1 bis 9	inkl. Schrauben ¹	50 Stk.	38216	
	Isotop [®] FP/K 1-9 KTL		für SD 1 bis 9	inkl. Schrauben ¹	50 Stk.	39158	
Fußplatte FP für SD/DSD 	Isotop [®] FP 1-9		für SD 1 bis 9	ohne Schrauben	50 Stk.	39536	
	Isotop [®] FP 1-9 KTL		für SD 1 bis 9	ohne Schrauben	50 Stk.	39537	
Höhen- einstellung für SD/DSD 	Isotop [®] NV 1-9	M10	für SD 1 bis 9		50 Stk.	47321	

¹ M10-Verbindungsschrauben zwischen Fußplatte und Feder

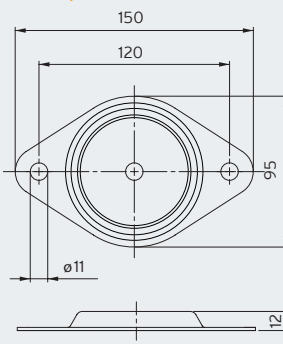
Isotop[®] SD (unbelastet)



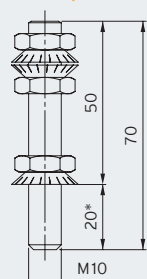
Isotop[®] FP/K



Isotop[®] FP



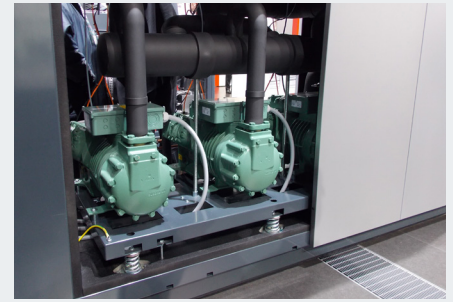
Isotop[®] NV 1-9



*Einschraubtiefe SD/DSD

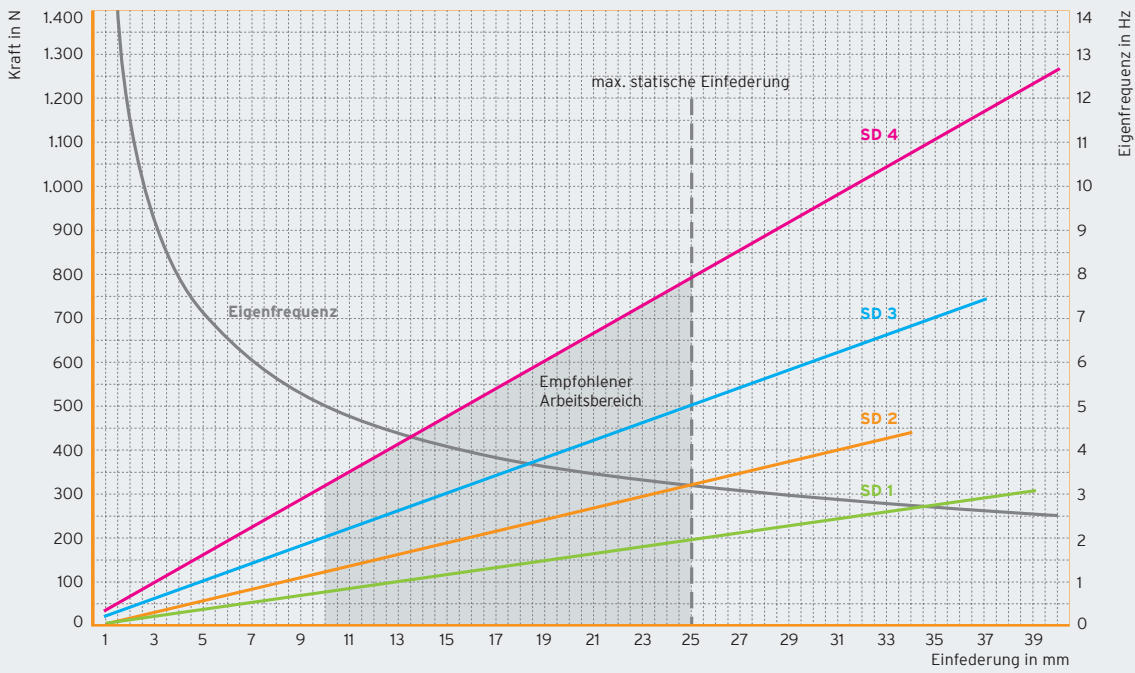


Lagerung von riemengetriebenen Ventilatoren

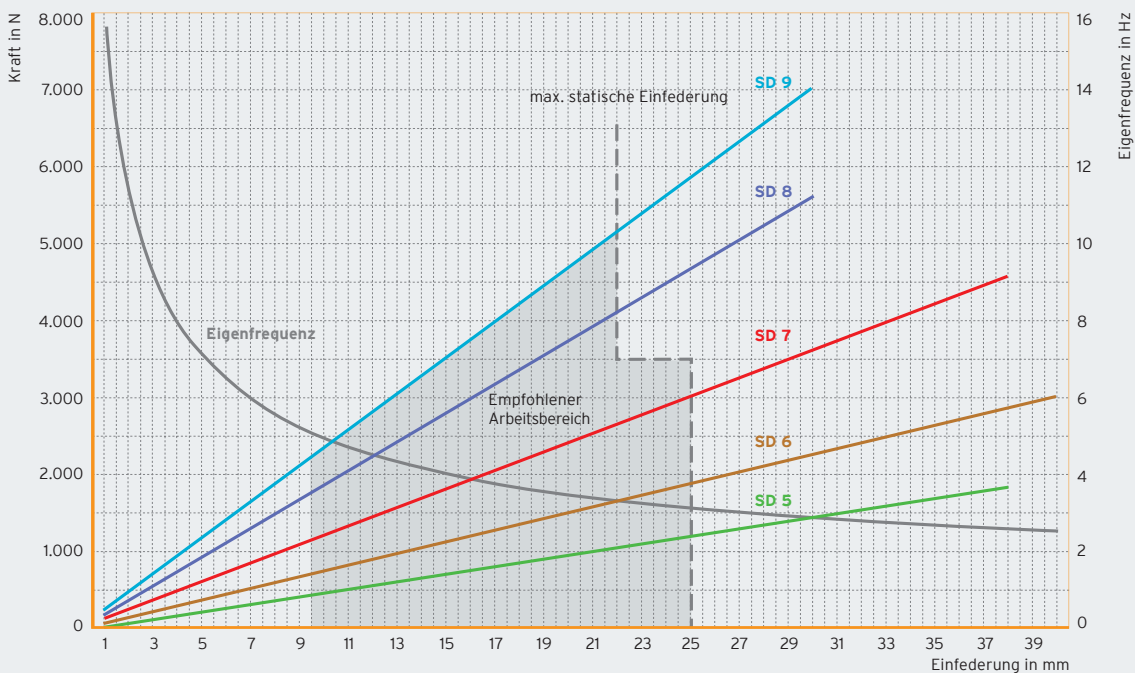


Lagerung eines Klimageräts mit Isotop® SD und Isotop FP/K

Isotop® SD 1–SD 4



Isotop® SD 5–SD 9



DB Isotop® de © Copyright by Getzner Werkstoffe GmbH 02-2022 | Alle Angaben und Daten beruhen auf unserem derzeitigen Wissensstand. Sie können als Rechen- bzw. Richtwerte herangezogen werden, unterliegen produkt- und anwendungsspezifischen Fertigungstoleranzen und stellen keine zugesicherten Eigenschaften dar. Die Werkstoffeigenschaften und deren Toleranzen variieren je nach Art der Anwendung sowie Beanspruchung und sind auf Anfrage bei Getzner erhältlich. Änderungen vorbehalten. Weitere allgemeine Informationen siehe VDI Richtlinie 2052 sowie Glossar. Weitere Kennwerte auf Anfrage.