





# Isotop<sup>®</sup> SE-DE und SE-DE Elevator

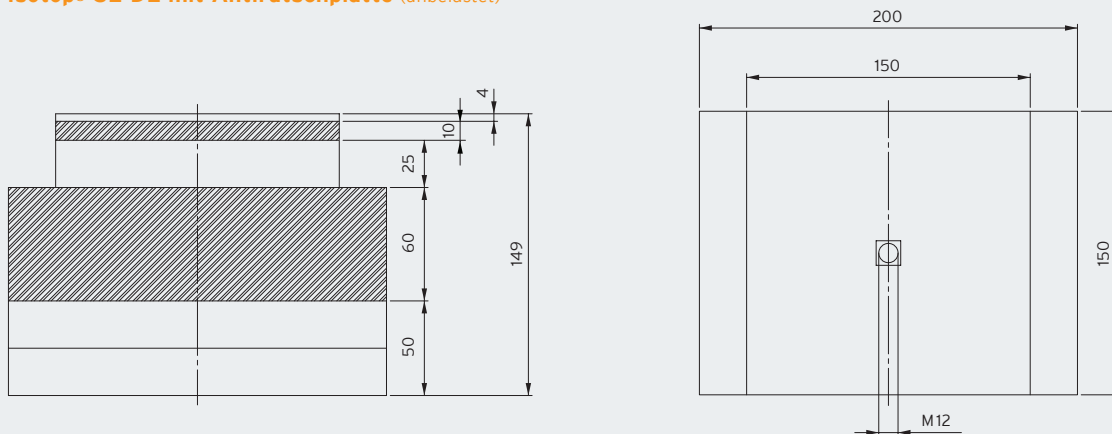
## Sandwichelement zur doppelelastischen Lagerung

- Eigenfrequenz ab 5,7 Hz
- Sylomer<sup>®</sup> oder Sylodyn<sup>®</sup> inside
- Kategorie EL-3 nach DIN 8989 (VDI 2566)
- Kopfplatte mit 4 mm Sylomer<sup>®</sup> Antirutschplatte
- 10 mm feuerverzinkte Stahlplatte zur Druckverteilung
- 60 mm starken, schweren Beruhigungsmasse
- M12 Innengewinde zur einfachen Verschraubung
- Schnelle und einfache Montage

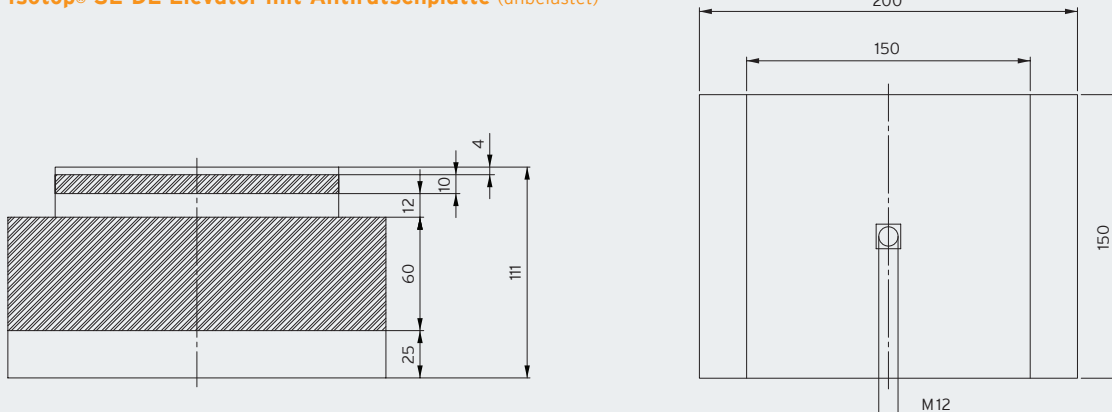
		Maximale Belastung		Eigenfrequenz bei maximaler Belastung	Verpackungseinheit	Bestellnummer
		in kg	in N			
<b>SE-DE</b> 	Isotop <sup>®</sup> SE-DE 10	105	1.030	6,6 Hz	4 Stk.	<b>47270</b>
	Isotop <sup>®</sup> SE-DE 13	142	1.393	7,0 Hz	4 Stk.	<b>47263</b>
	Isotop <sup>®</sup> SE-DE 30	285	2.795	7,0 Hz	4 Stk.	<b>47268</b>
	Isotop <sup>®</sup> SE-DE 50	550	5.395	6,6 Hz	4 Stk.	<b>47266</b>
	Isotop <sup>®</sup> SE-DE 100	1.080	10.594	6,5 Hz	a. A.	<b>a. A.</b>
	Isotop <sup>®</sup> SE-DE 170	1.730	16.971	6,5 Hz	a. A.	<b>a. A.</b>
	Isotop <sup>®</sup> SE-DE 280	2.840	27.860	5,7 Hz	a. A.	<b>a. A.</b>
<b>SE-DE Elevator</b> 	Isotop <sup>®</sup> SE-DE Elevator 13	150	1.471	10,4 Hz	a. A.	<b>a. A.</b>
	Isotop <sup>®</sup> SE-DE Elevator 30	310	3.041	10,2 Hz	a. A.	<b>a. A.</b>
	Isotop <sup>®</sup> SE-DE Elevator 50	620	6.082	9,5 Hz	20 Stk.	<b>47250</b>
	Isotop <sup>®</sup> SE-DE Elevator 100	1.250	12.262	9,5 Hz	4 Stk.	<b>47247</b>
	Isotop <sup>®</sup> SE-DE Elevator 170	2.190	21.483	9,5 Hz	4 Stk.	<b>47245</b>
	Isotop <sup>®</sup> SE-DE Elevator 280	3.480	34.138	8,8 Hz	4 Stk.	<b>47243</b>

SE-DE und SE-DE Elevator keine Lagerartikel. Lieferzeit auf Anfrage (ca. 15 Arbeitstage ab Werk)  
a.A. ... auf Anfrage

### Isotop<sup>®</sup> SE-DE mit Antirutschplatte (unbelastet)



### Isotop<sup>®</sup> SE-DE Elevator mit Antirutschplatte (unbelastet)



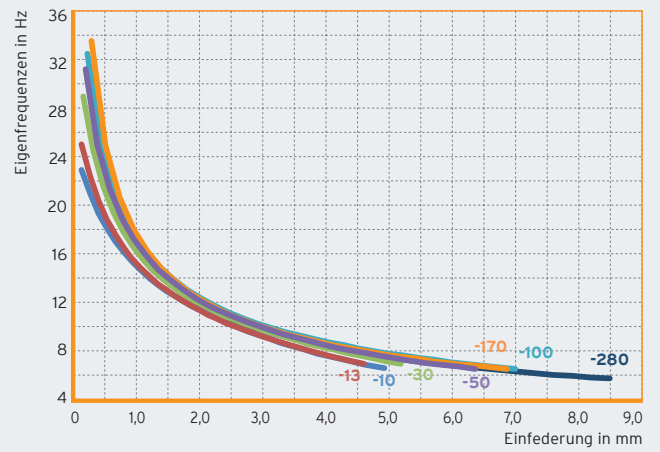
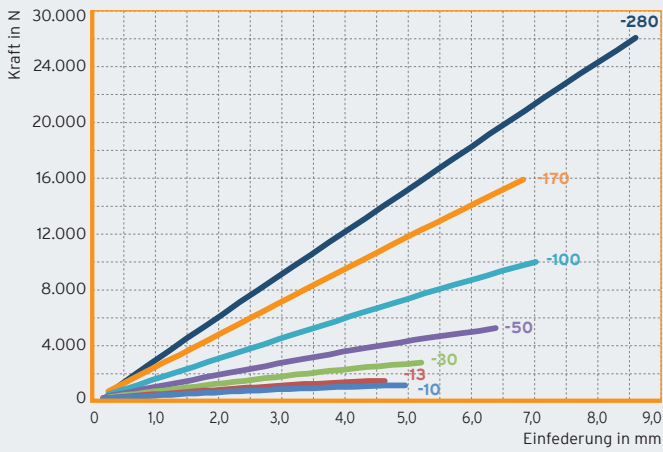


Lagerung einer Aufzugsanlage mit Seilträger im Schachtkopf

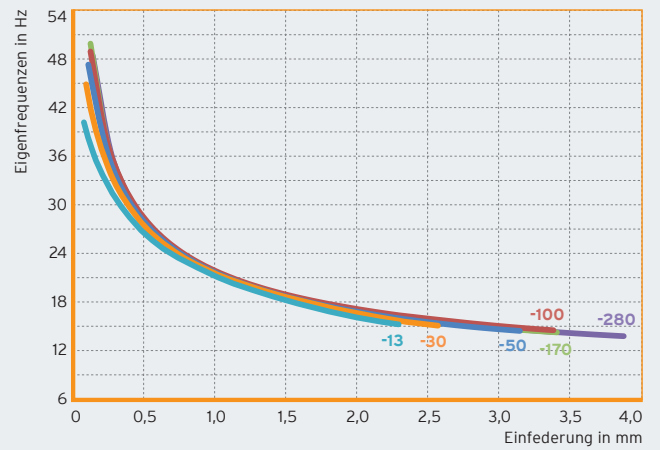
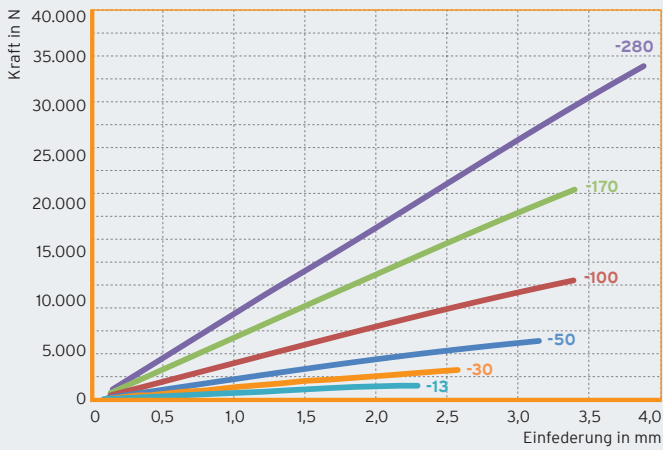


Inneneinheit Kältemaschine

### Isotop® SE-DE



### Isotop® SE-DE Elevator



DB Isotop® de © Copyright by Getzner Werkstoffe GmbH 02-2022 | Alle Angaben und Daten beruhen auf unserem derzeitigen Wissensstand. Sie können als Rechen- bzw. Richtwerte herangezogen werden, unterliegen produkt- und anwendungsspezifischen Fertigungstoleranzen und stellen keine zugesicherten Eigenschaften dar. Die Werkstoffeigenschaften und deren Toleranzen variieren je nach Art der Anwendung sowie Beanspruchung und sind auf Anfrage bei Getzner erhältlich. Weitere allgemeine Informationen siehe VDI Richtlinie 2062 sowie Glossar. Weitere Kennwerte auf Anfrage.