

# Austrotherm Fundamentplatten-Dämmsystem

Zur Abschalung von gedämmten Fundamentplatten

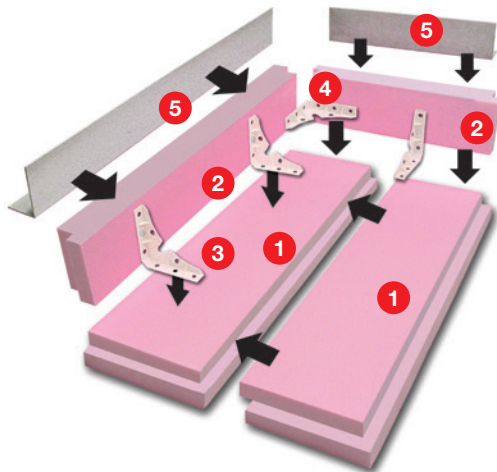


- ▶ **Extrem rasches Schalungssystem mit Wärmedämmung**
- ▶ **Schalungssystem zur Ausbildung einer normgemäßen Abdichtung**
- ▶ **Dämmung für hochdruckbelastete Fundamentplatten**

# Austrotherm Fundamentplatten-Dämmsystem

Das Fundament für Behaglichkeit

Das Austrotherm Fundamentplatten-Dämmsystem ermöglicht erstmals eine normgemäße Abdichtung des Kellers!



- 1 Die Austrotherm XPS® TOP 50 bzw. TOP 70 Dämmplatten mit Stufenfalz werden zur kompletten Bodenplatte zusammengefügt.
- 2 Die Abschalung erfolgt durch Zuschneiden der Austrotherm XPS® TOP 50 bzw. TOP 70 Dämmplatten auf die gewünschte Höhe. (Abschalplatten mind. 100 mm dick sein)
- 3 2-4 Systemwinkel je Abschalungsplatte mit Austrotherm Speedschrauben befestigen und mit Austrotherm Perimeterkleber verkleben.
- 4 Eckbereiche zusätzlich mit dem Austrotherm Systemwinkel verbinden.
- 5 Erfolgt eine Abdichtung nach ÖNORM/DIN, so wird eine Vertikalabdichtung eingelegt und mit Systemwinkel verschraubt.

## 1. Boden- und Randelemente

Nachdem die Austrotherm Fundamentplatten-Elemente verlegt sind, werden die Randelemente mit Systemwinkel und Speedschrauben montiert. Die Vertikalabdichtung kann in einem Arbeitsschritt eingelegt werden. Die Aufsatzwinkel werden auf das Randelement geschraubt.

## 2. Horizontalabdichtung

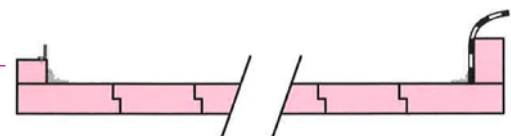
Nach dem Betonieren wird der Aufsatzwinkel entfernt und die Horizontalabdichtung vollflächig auf die Fundamentplatte aufgeklebt bzw. ein Abdichtungsstreifen im Bereich der aufgehenden Kellerwand eingelegt. An den Seiten wird die Horizontalabdichtung 10 cm seitlich um die nun freiliegende Fläche des Betons geklebt.

## 3. Vertikalabdichtung

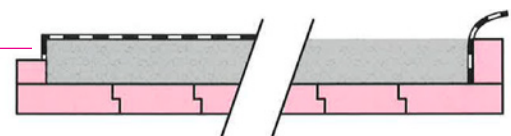
Auf die Horizontalabdichtung wird das aufgehende Mauerwerk errichtet und anschließend wird auf der Außenseite die senkrechte Abdichtung überlappend angebracht.

## 4. Sockel- bzw. Perimeterdämmung

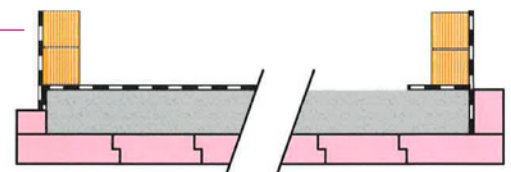
Anschließend wird die entsprechende Sockel- bzw. Perimeterdämmung angebracht. **Hinweis:** Ebenso ist die Ausführung einer Frostschürze möglich.



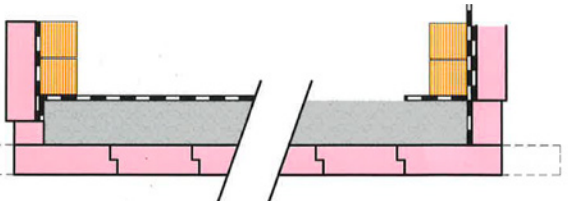
Fundamentschalung mit Austrotherm Systemelement



Fundamentschalung mit Horizontalabdichtung



Fundamentschalung mit Vertikalabdichtung



eventuell mit Frostschürze



Bestandteile	Stk. je Packung	Größe (in mm)	Länge (in mm)
Austrotherm Systemwinkel	25	100x150	
Austrotherm Aufsatzwinkel	20	60x100	1250
Austrotherm Speedschraube	100		50
Austrotherm Bodenplatte*			

Menge je 1,25	Stk.	Speedschrauben je Winkel
Systemwinkel	2-4	4
Aufsatzwinkel	1	5
Speedschrauben	21	

\*Besteht aus Austrotherm XPS® TOP 50 bzw. TOP 70 mit Stufenfalz