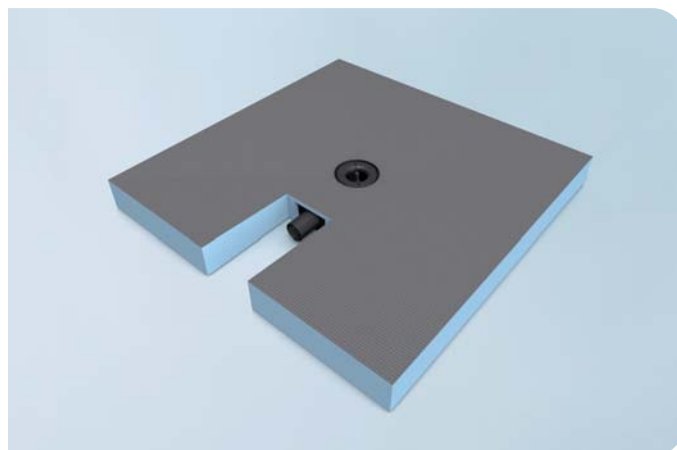


wedi Fundo Integro

- Normkonformes, flaches Komplettsystem für bodengleiche Duschen, mit 90 mm Gesamtaufbau



Allgemeine Produktbeschreibung

Bodengleiches Duschelement zur direkten Verfließung mit integriertem, waagrechtem, normkonformen Ablauf. Für Neubau, Renovierung und insbesondere für die Altbausanierung bestens geeignet.

Anwendungsbereiche

- In öffentlich zugänglichen Gebäuden gemäß DIN 18040 Teil 1 und DIN EN 1253
- In barrierefreien Wohnungen gemäß DIN 18040 Teil 2 (bitte Vorgabe der Mindestfliesengröße bei geplanter Rollstuhlbelastung beachten, siehe technische Eigenschaften)
- Als Bauwerksabdichtung im Verbund mit Fliesen- und Plattenbelägen der Beanspruchungsklassen A0 und A. Weitere Infos unter www.wedi.eu.

Produkteigenschaften

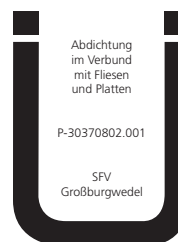
wedi Fundo Integro kann auf fast jedem Untergrund als individuell verfließbares, bodengleiches Duschesystem eingebaut werden.

Zu dem System gehören:

- Ein wasserdichter Hartschaumkern mit einer speziellen, widerstandsfähigen und Glasfaser verstärkten Mörtelbeschichtung
- Ein vorgegebenes und absolut gleichmäßiges Oberflächengefälle
- Ein flacher, vollintegrierter, normkonformer, waagerechter Ablauf

Anforderungen an den Untergrund, Verarbeitung

Hinweise zur Verarbeitung sowie Untergrundanforderungen sind der Montageanleitung zu entnehmen. Diese liegt dem Element bei und ist online abrufbar unter www.wedi.eu



* Information sur le niveau d'émission de substances volatiles dans l'air intérieur, présentant un risque de toxicité par inhalation, sur une échelle de classe allant A+ (très faibles émissions) à C (fortes émissions).

Auskünfte über Verarbeitungs- und Anwendungsmöglichkeiten der wedi-Produkte, technische Empfehlungen oder Beratungen und sonstige Angaben unserer Mitarbeiter (anwendungstechnische Beratung) erfolgen nach bestem Wissen, jedoch unverbindlich und unter Ausschluss jeglicher Haftung. Sie befreien unseren Kunden und dessen Abnehmer nicht von eigenen Prüfungen und Versuchen auf die Eignung der Produkte für die beabsichtigten Verfahren und Zwecke.

Technische Eigenschaften Fundo Integro

Rollstuhlbelastbar ab Mindestfliesengröße	50 x 50 mm
Glasmosaik (Stärke: 3 mm) ab Mindestgröße	20 x 20 mm
Mindestaufbauhöhe	90 mm

wedi Fundo Integro Komplettsysteme können vor Ort eingekürzt werden, wobei jedoch die Geometrie der Elemente beachtet werden muss.

Technische Eigenschaften Ablauf

Rahmen für Edelstahlrost (im Lieferumfang enthalten)	120 x 120 x 4 mm
Edelstahlrost V ₂ A	115 x 115 x 2,5 mm
Aufstockrahmen	ø 115 x 40 mm
Ablaufleistung DIN EN 1253-1	48 l/min; 0,8 l/s
Anschlussleitung (ABS)	DN 50
Sperrwasserhöhe DIN EN 1253-1	50 mm
Gefälle Anschluss-Stutzen	1,5 %

Der Ablauf wurde vom TÜV Rheinland geprüft und erfüllt alle Anforderungen der DIN EN 1253.

Technische Eigenschaften Rohschaum

Extrudierter Polystyrol-Hartschaum	XPS
Langzeit-Druckspannung (50 Jahre) \leq 2% Stauchung EN 1606	0,08 N/mm ²
Druckfestigkeit/-spannung bei 10% Stauchung EN 826	0,25 N/mm ²
Wärmeleitfähigkeit EN 13164	0,036 W/mK
Rohdichte EN 1602	32 kg/m ³
Temperaturgrenzen	-50°C / +75°C
Brandverhalten EN 13501	E
Wasserdichtigkeit geprüft	1,5 bar

Lieferform

1 Karton

Lagerung

wedi Fundo Integro sollte grundsätzlich liegend gelagert werden. Das Element ist vor direkter Sonnenbestrahlung und vor Feuchtigkeit zu schützen.