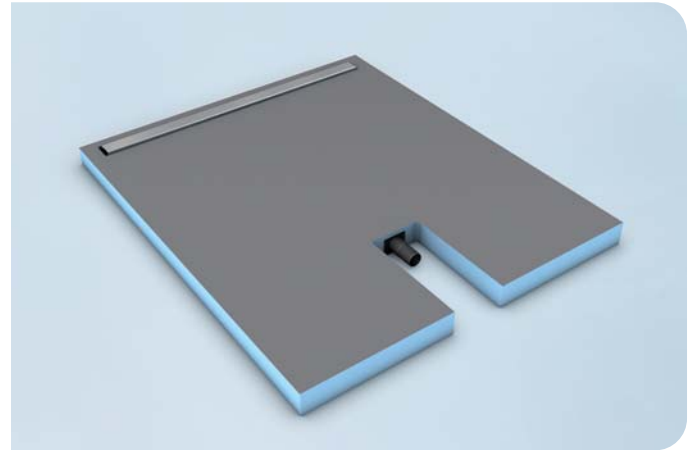


Technisches Datenblatt

wedi Fundo *Plano Linea*

- Extrem flach:
nur 70 mm Gesamtaufbauhöhe
- Besonders wandnahe
Linienentwässerung
- Komplettsystem inkl.
integrierter Ablauftechnik
- Gesamtsystem ist zu
100% wasserdicht



Allgemeine Produktbeschreibung

Bodengleiches Duschelement mit Linienentwässerung zur direkten Verfließung inklusive integrierter Ablauftechnik. Für Neubau, Renovierung und Altbausanierung bestens geeignet.

Anwendungsbereiche

- Im privaten Wohnungsbau
- Als Bauwerksabdichtung im Verbund mit Fliesen- und Plattenbelägen der Beanspruchungsklasse A0 und A (mäßig beanspruchte Bodenflächen durch nicht drückendes Wasser im Innenbereich; direkt beanspruchte Bodenflächen in Räumen, in denen sehr häufig oder lang anhaltend mit Brauch- und Reinigungswasser umgegangen wird), weitere Infos unter www.wedi.eu

Produkteigenschaften

wedi Fundo Plano Linea ist das flachste Komplettsystem für bodengleiche Duschen mit Linienentwässerung mit nur 70 mm Gesamtaufbauhöhe inkl. werkseitig integrierter Ablauftechnik. Die Linienentwässerung ist sehr nah an der Wand positioniert und wahlweise mit kurzer oder langer Rinne erhältlich.

Anforderungen an den Untergrund, Verarbeitung

Hinweise zur Verarbeitung sowie Untergrundanforderungen sind der Montageanleitung zu entnehmen (siehe www.wedi.eu).



* Information sur le niveau d'émission de substances volatiles dans l'air intérieur, présentant un risque de toxicité par inhalation, sur une échelle de classe allant A+ (très faibles émissions) à C (fortes émissions).

Auskünfte über Verarbeitungs- und Anwendungsmöglichkeiten der wedi-Produkte, technische Empfehlungen oder Beratungen und sonstige Angaben unserer Mitarbeiter (anwendungstechnische Beratung) erfolgen nach bestem Wissen, jedoch unverbindlich und unter Ausschluss jeglicher Haftung. Sie befreien unseren Kunden und dessen Abnehmer nicht von eigenen Prüfungen und Versuchen auf die Eignung der Produkte für die beabsichtigten Verfahren und Zwecke.

Technische Eigenschaften Rohschaum

| | |
|---|------------------------|
| Extrudierter Polystyrol-Hartschaum | XPS |
| Langzeit-Druckspannung (50 Jahre) \leq 2% Stauchung EN 1606 | 0,08 N/mm ² |
| Druckfestigkeit/-spannung bei 10% Stauchung EN 826 | 0,25 N/mm ² |
| Wärmeleitfähigkeit EN 13164 | 0,036 W/mK |
| Rohdichte EN 1602 | 32 kg/m ³ |
| Temperaturgrenzen | -50°C / +75°C |
| Brandverhalten EN 13501 | E |
| Treibmittel Kohlendioxid GWP-Wert | 1 |

Technische Eigenschaften Fundo Plano Linea

| | |
|--|-----------------------|
| Rollstuhlbelastbar ab Mindestfliesengröße | 50 x 50 mm |
| Glasmosaik ab Mindestgröße | 20 x 20 mm |
| Gesamtaufbauhöhe inkl. integrierter Ablauftechnik | 70 mm |
| Oberflächengefälle | \geq 1,19 % |
| Verstellbereich für Edelstahlabdeckungen | 5–25 mm |
| Abmessungen Edelstahlabdeckungen (abhängig von der Rinnenlänge L x B) | |
| Rinnenabdeckung, 300 mm | 288 x 44 mm |
| Rinnenabdeckung, 700 mm | 688 x 44 mm |
| Rinnenabdeckung, 800 mm | 788 x 44 mm |
| Rinnenabdeckung, 900 mm | 888 x 44 mm |
| Ablaufleistung | 0,40 l/s ; 24,0 l/min |

Bei allen Fundo Plano Linea Bodenelementen sind eine höhenverstellbare Abdeckung in gebürstetem Edelstahl V₂A sowie ein großer Dichtlappen (1000 x 450 mm) im Lieferumfang enthalten. Der waagerechte Ablauf DN 40 ist fest im Bodenelement integriert.

Lieferform

1 Karton

Lagerung

Das wedi Fundo Plano Linea System sollte grundsätzlich liegend gelagert werden. Es ist vor direkter Sonnenbestrahlung und vor Feuchtigkeit zu schützen.

Sicherheitshinweis

keine