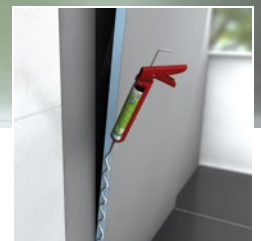


# wedi Systemwelt

Ganzheitliche Lösungen für modulare Badkonzepte





Produkt-Highlight:  
wedi Top Line

Bausysteme

**Kundendienst  
Handel & Industrie**

Telefon + 49 2572 156-0  
Telefax + 49 2572 156-133  
E-Mail [sales@wedi.de](mailto:sales@wedi.de)

**Kundendienst Spa & Wellness,  
Individualbau**

Telefon + 49 2572 156-0  
Telefax + 49 2572 156-239  
E-Mail [projekt@wedi.de](mailto:projekt@wedi.de)

**Kundendienst  
Anwendungstechnik**

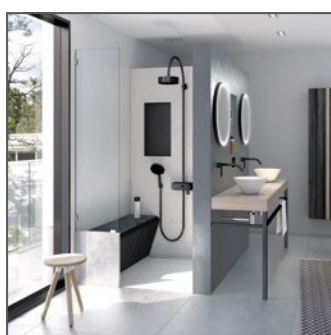
Telefon + 49 2572 156-0  
Telefax + 49 2572 156-133  
E-Mail [TechSystem@wedi.de](mailto:TechSystem@wedi.de)



## Das wedi Prinzip für Neubau und Sanierung

Das modulare wedi System eröffnet vielfältige Möglichkeiten, Bäder und Nassräume individuell zu gestalten. Ob Neubau oder Sanierung, für jede Ausgangssituation im Bad bietet wedi perfekt aufeinander abgestimmte Produkte, die sich beliebig miteinander kombinieren lassen – von den wedi Fundo Duschsystemen und Bausystemen, über Designelemente und montagefertige Designoberflächen bis hin zu umfangreichem System-Zubehör.

# Themen- und Produktübersicht



## 01 wedi Systembäder

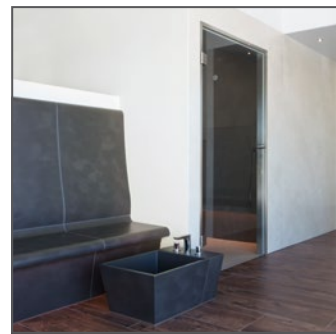
Systemaufbauten .....	10
WC-Lösung, Duschsituation, Sitzbank- und Ablageflächen	
Systemaufbauten .....	12
Badewannenverkleidung, Duschsituation	
Systemaufbauten .....	14
Technik-Wand, Warmwasserheizung, Bodenkonstruktion	

## 02 wedi Fundo® Duschsysteme

wedi Duschkonfigurator.....	17
Duschsysteme Punkt .....	20
Systemaufbau Punktentwässerung	
Duschelemente	
Unterbauelemente und Gefälleplatten	
Punktabläufe	
Ablaufabdeckungen inkl. Rahmen	
Duschsysteme Linie .....	30
Systemaufbau Linienentwässerung	
Duschelemente	
Profile	
Aufsatzelemente	
Unterbauelemente und Gefälleplatten	
Rinnenabläufe	
Rinnenabdeckungen und Rahmen	
Produktübersicht.....	40

## 03 wedi Design und Form

wedi Top Line .....	52
Fundo Top inklusive Zubehör	
wedi Top Wall	
wedi Sanoasa Top	
wedi Sanwell Top	
wedi I-Board Top	
Designelemente .....	56
Bänke und Sitze	
Liegen	
Sanitär- und Badmöbel	
Produktübersicht.....	60



## 04 wedi Bausysteme

Bauplatten .....	70
Bauplatte, XL, XXL, Vapor 85, Vapor, Construct, PreLine	
Funktionselemente.....	72
Mensolo, Bathboard, I-Board, Sanwell Nischen	
Wandelemente .....	75
Sanwell Wandelement, Fundo Trollo, Nautilo	
Produktübersicht.....	76

## 05 wedi System-Zubehör

Die Abdichtung im wedi System.....	82
Verklebung .....	84
wedi 320, wedi 360, wedi 610	
Abdichtung und Entkopplung.....	84
wedi 620, wedi 520, Fundo Dicht-Set, Wand Dicht-Set, Dichtband, Dichtecken, Gefälleabdichtungen, Schnittschutzband, Dichtmanschetten, Butyl-Wannendicht- band, wedi Subliner, Armierband	
Schallschutz .....	90
wedi Nonstep, Randdämmstreifen	
Produktübersicht.....	92
Technische Informationen ....	95
Montageanleitungen und -videos, wedi Duschkonfigurator	

## 06 wedi Modul- & Objektbau

Modulares Bauen.....	98
Spa & Wellness .....	100

## 07 wedi Services

Garantieleistungen.....	104
Sicherheit.....	106
Nachhaltigkeit.....	107



# Willkommen in der Welt von wedi

## Bauen, Sanieren und Gestalten im modularen System

Als mein Vater Helmut Wedi 1983 die wedi GmbH gründete, hatte er ein klares Ziel vor Augen: Hochwertige und vor allem praxisgerechte Lösungen für das Handwerk zu entwickeln, die jedem wedi Kunden echte Mehrwerte liefern. Im Laufe der Jahre ist aus diesem Ziel eine Mission, ja sogar eine Philosophie geworden, die die tägliche Arbeit von meinen Mitarbeitern und mir entscheidend prägt.

Durch unsere enge Verbundenheit mit dem Handwerk und unsere flächendeckende Präsenz sind wir stets in der Lage, schnell und unkompliziert auf die Wünsche unserer Kunden zu reagieren. Die garantierte Systemsicherheit sowie die einfache und zeitsparende Verarbeitung stehen dabei besonders im Vordergrund. Die Erfahrungen, die wir tagtäglich machen, und die Resonanz unserer Kunden bilden die Basis der Weiterentwicklung unserer Produkte, Systeme und Dienstleistungen. Bauen, Sanieren und Gestalten im modularen wedi System – das bedeutet daher heute weit mehr als die bekannte wedi Bauplatte. Es steht für komplette Lösungen im anspruchsvollen Nassraum sowie zahlreiche Serviceleistungen in den Bereichen Verkaufsunterstützung und Anwendungstechnik, die wedi zu der Premiummarke für die Umsetzung von Bad- und Wellnessbereichen gemacht haben.



**Stephan Wedi**

Geschäftsführer wedi GmbH





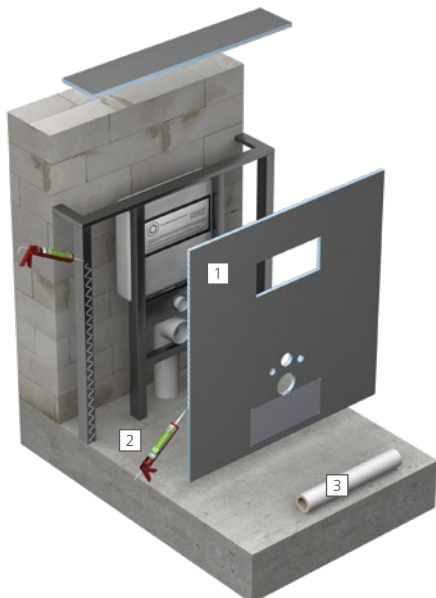
# wedi Systembäder

## Die beste Basis für kreative Raumkonzepte

Das modulare wedi System bietet eine enorme Vielfalt an Produkten für Bad und Nassraum – von den wedi Fundo Duschsystemen, über Designelemente und Bausysteme bis hin zu umfangreichem Zubehör. Die große Stärke von wedi zeigt sich dabei im Systemgedanken. Denn alle Einzelprodukte lassen sich beliebig miteinander zu einem Gesamtkonzept kombinieren.

Für die Planung einer bodengleichen Dusche zum Beispiel bietet wedi eine Vielzahl von Duschelementen, als klassischen Duschboden oder Komplettlösung mit integriertem Ablauf, wahlweise mit Punkt- oder Linienentwässerung. Darüber hinaus gibt es zahlreiche Gestaltungsmöglichkeiten für das gesamte Bad, z. B. in Form von komfortablen Sitzbänken, stylischen Badmöbeln, praktischen Nischen und stabilen Trennwänden.

Der Vorteil: Alle wedi Komponenten sind miteinander kompatibel und zu 100% wasserdicht. Aus Einzelprodukten wird ein System, aus mehreren Systemen ein komplettes wedi Systembad, das individuell nach Ihren Wünschen gestaltet werden kann.



A

## Systemaufbau WC-Lösung

wedi I-Board Plus ist ein vorbereitetes Montageelement zum Verkleiden von WC-Vorwandinstallationen. Mit einer Breite von 1.200 mm ist es leicht an individuelle Bedürfnisse anpassbar. Trotz geringem Gewicht ist es extrem stabil und belastbar.

### Verwendete Produkte

- 1 [wedi I-Board Plus](#) ▪ werkseitig vorgefertigte WC-Vorwandinstallationsverkleidung mit Verstärkungsplatte für Putz oder Mosaikfliesen
- 2 [wedi 610](#) ▪ Kleb- und Dichtstoff zum wasserdichten Verkleben von Stößen
- 3 [wedi Tools Armierband](#) ▪ zur Armierung von Stößen und der vollflächigen Armierung der Frontseite



## B

## Systemaufbau Duschsituation

wedi Fundo Duschelemente sind nicht nur in einer Vielzahl von Format- und Ablaufvarianten erhältlich (einzeln und im Set), sondern lassen sich zudem auch beliebig in alle Richtungen erweitern.

## Verwendete Produkte

- 1 **wedi 610** ▪ Kleb- und Dichtstoff zum wasserdichten Verkleben von Stößen sowie der Fundo Top Oberfläche
- 2 **wedi Sanwell Nischen** ▪ zur Schaffung zusätzlicher Ablageflächen in Dusche und Bad
- 3 **wedi Sanwell Top** ▪ montagefertige Oberfläche für Sanwell Nischen
- 4 **wedi Tools Dichtmanschette** ▪ flexible Abdichtung für Rohrleitungen
- 5 **wedi Bauplatte** ▪ zum Aufbau von Wandlösungen
- 6 **Fundo Top** ▪ montagefertige Oberfläche für wedi Fundo Duschelemente
- 7 **wedi Fundo Dicht-Set** ▪ speziell für die Abdichtung von wedi Fundo Duschelementen zum Anschluss an angrenzende Flächen
- 8 **Fundo Plano** ▪ extrem flaches bodengleiches Duschelement mit fest integrierter Ablauftechnik
- 9 **wedi 320** ▪ zur vollflächigen Verklebung der wedi Fundo Elemente auf dem Untergrund
- 10 **wedi Randdämmstreifen** ▪ Schallschutz und Dämmung für den Bereich zwischen wedi Fundo Duschelement und Wand
- 11 **wedi Nonstep ProS** ▪ Schallschutzmatte zur Wasserprall- und Trittschalldämmung unter wedi Fundo Duschelementen und auf der zementgebundenen Schüttung

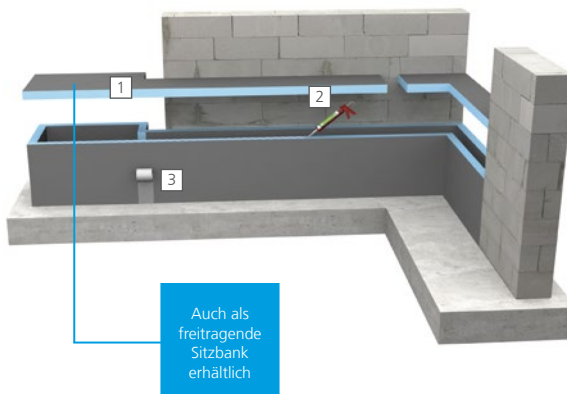
## C

## Systemaufbau Sitzbank- und Ablageflächen

Die hohe Eigenstabilität der wedi Bauplatten sowie die einfache, millimetergenaue Anpassung auf das gewünschte Maß ermöglichen nahezu jede Konstruktion im Nassraum.

## Verwendete Produkte

- 1 **wedi Bauplatte** ▪ zum Modellieren, Verkleiden und Anschließen von Baukomponenten
- 2 **wedi 610** ▪ Kleb- und Dichtstoff zum wasserdichten Verkleben von Stößen
- 3 **wedi Tools Armierband** ▪ zur Armierung von Stößen





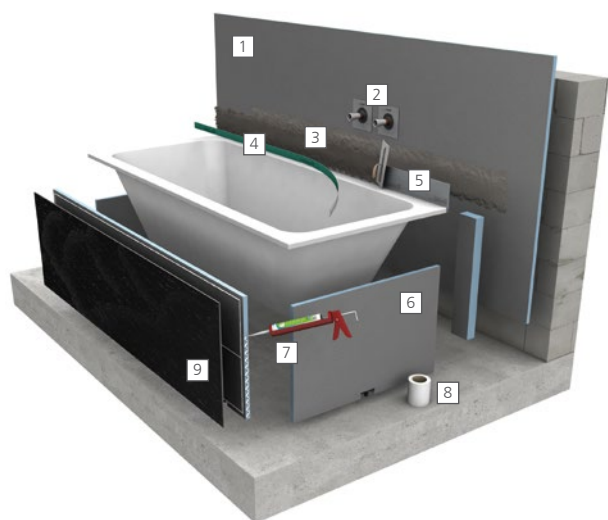
D

## Systemaufbau Badewannenverkleidung

Die werkseitig vorgefertigte Wannenverkleidung wedi Bathboard mit einer Stärke von 20 mm ist für nahezu jedes Wannenformat einsetzbar. Durch die höhenverstellbaren Füße können beim Einbau Unebenheiten bis zu 10 cm im Rohbeton oder im Estrich sicher ausgeglichen werden. Das macht den Kontrollrahmen überflüssig.

### Verwendete Produkte

- 1 wedi Bauplatte ▪ zum Verkleiden von angrenzenden Flächen, z. B. als Vorsatzwand
- 2 wedi Tools Dichtmanschette ▪ flexible Abdichtung für Rohrleitungen
- 3 wedi 520 ▪ flexible Dichtschlämme zum Abdichten der Abdichtungsdetails
- 4 wedi Tools Schnittschutzband ▪ schnitt- und stichhemmendes, selbstklebendes Band zum Schutz der Abdichtung
- 5 wedi Tools Butyl-Wannendichtband ▪ zum sicheren Eindichten von Wannen und Duschtassen, z. B. aus Stahl-Emaile oder Acryl
- 6 wedi Bathboard ▪ höhenverstellbare Verkleidung von Kopf- und Längsseiten
- 7 wedi 610 ▪ Kleb- und Dichtstoff zum wasserdichten Verkleben von Stößen sowie der wedi Top Wall Oberfläche
- 8 wedi Tools Armierband ▪ zur Armierung von Stößen
- 9 wedi Top Wall ▪ montagefertige Oberfläche zur Flächengestaltung





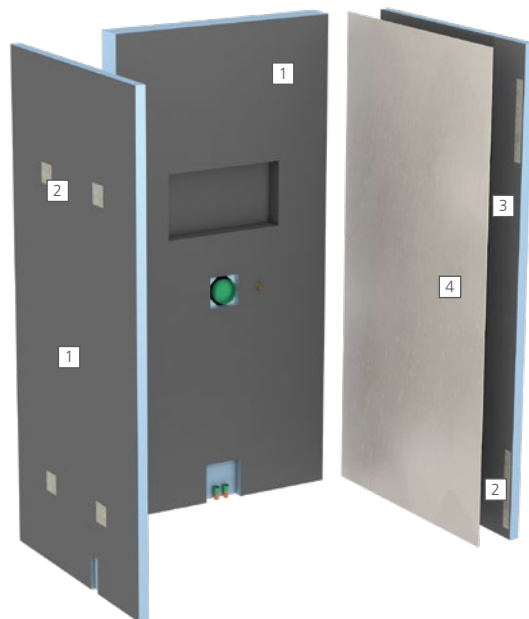


## F Systemaufbau Technik-Wand

Die individuell nach Kundenwunsch gefertigten wedi Technik-Wände vereinfachen und beschleunigen die Montage enorm und bieten nachhaltige Sicherheit. Format und Stärke können frei gewählt werden, genauso wie die Aussparungen für Armaturen, Strom-, Kalt- und Warmwasserleitungen sowie die Verstärkungsplatten für Gegenstände wie Glastüren und Wandheizungen.

### Verwendete Produkte

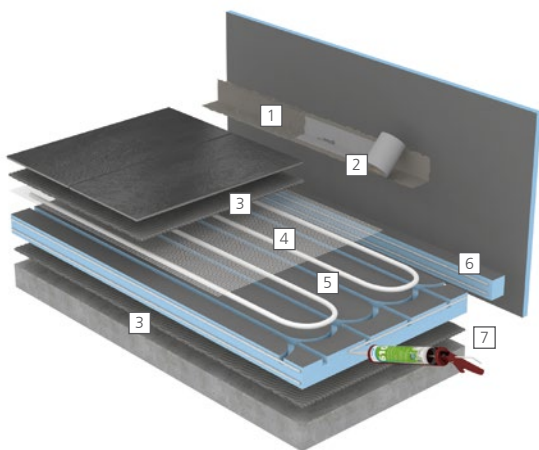
- 1 [wedi Technik-Wand](#) ▪ individuell gefertigtes Wandelement in Wunschformat und -stärke inklusive Aussparungen für Versorgungsleitungen sowie integrierten Verstärkungsplatten
- 2 [wedi Tools Befestigungs-Set](#) ▪ Verstärkungsplatten zur Befestigung schwerer Gegenstände, wie z. B. für Wandheizungen und Glastüren (erhältlich als Einzelprodukt oder verbaut in der wedi Technik-Wand)
- 3 [wedi XXL Bauplatte](#) ▪ als freistehende stabile Trennwand, Bauplatten-Stärke 50 mm
- 4 [wedi Top Wall](#) ▪ montagefertige Oberfläche für Wandflächen



## G

## Systemaufbau Warmwasserheizung

wedi PreLine ist ein Trägerelement für die Aufnahme von Rohrleitungen (Empfehlung: Aluminium PEX Ø16 mm) für Warmwasserheizungen und Wärmedämmung in einem. Das Element kann direkt verfliest werden, spart dadurch das aufwendige Einbringen eines Estrichs und reduziert die Konstruktionshöhe des Bodenaufbaus auf ein Minimum (ab 30 mm). wedi PreLine eignet sich damit besonders für die Sanierung und ist in vier Stärken erhältlich.



## Verwendete Produkte

- 1 wedi 520 ▪ flexible Dichtschlämme zum Abdichten der Abdichtungsdetails
- 2 wedi Tools Dichtband ▪ zum sicheren Eindichten von Eck-, Anschluss- und Stoßfugen
- 3 wedi 320 ▪ Fliesenkleber zur Verklebung der wedi PreLine auf dem Estrichboden und zum Verfüllen der Rohrkanäle
- 4 wedi Tools Armierband, selbstklebend ▪ zur Armierung der gesamten Fläche
- 5 wedi PreLine ▪ vorgefertigtes Bauplatten-Element für Warmwasserheizsysteme
- 6 wedi Bauplatte ▪ Randstreifen zur Abdichtung im Wandbereich
- 7 wedi 610 ▪ Kleb- und Dichtstoff zum Ausfüllen der Durchdringungen sowie zur Abdichtung der Stoßbereiche zwischen den wedi PreLine Elementen

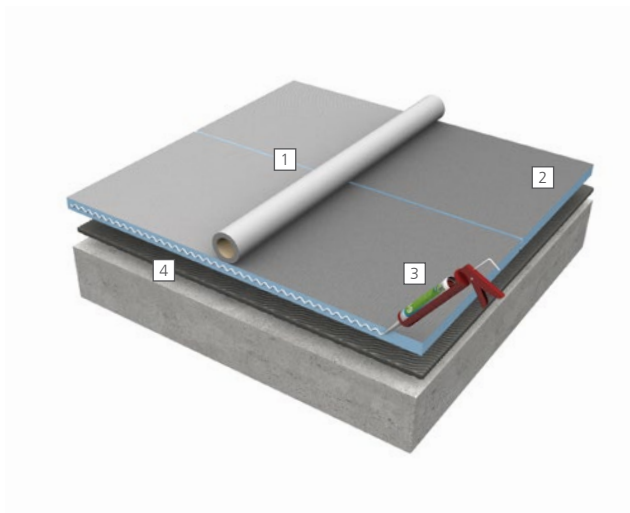
## G

## Systemaufbau Bodenkonstruktion

Stabil, wasserdicht, entkoppelnd, dämmend und höhenausgleichend – die wedi Bauplatten sind auch am Boden ideale Fliesenträger und dank der unterschiedlichen Stärken perfekt für Sanierungen im Privatbereich geeignet.

## Verwendete Produkte

- 1 wedi Tools Armierband ▪ zur Armierung von Stößen und Flächen
- 2 wedi Bauplatte ▪ als wärmedämmender Bodenbelag
- 3 wedi 610 ▪ Kleb- und Dichtstoff zum wasserdichten Verkleben von Stößen
- 4 wedi 320 ▪ Fliesenkleber zur vollflächigen Verklebung der Bauplatten auf dem Untergrund





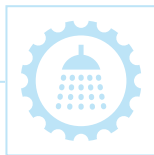


# wedi Fundo<sup>®</sup> Duschsysteme

## Bodengleiche Duschen für höchste Ansprüche

Ob Duschsysteme mit Punkt- oder Linienentwässerung, ob mit einem klassischen Duschelement oder einem Komplettsystem inklusive integrierter Ablauftechnik: die enorme Vielfalt der wedi Fundo Serie bietet für jede Ausgangssituation die passende Möglichkeit, eine bodengleiche Dusche nach eigenen Wünschen individuell zu gestalten. Mit einem Sortiment, das den hohen Ansprüchen von Planern, Verarbeitern und Bauherren gleichermaßen gerecht wird.

- Große Vielfalt in Design, Funktion und Format
- 100 % wasserdicht im Gesamtsystem
- Individuell anpassbar ohne Garantieverlust
- Hohe Systemsicherheit mit Herstellergarantie
- Einfache Montage und Abdichtung mit dem passenden wedi System-Zubehör
- Bodengleiche Dusche online konfigurieren, Produkte bestellen und loslegen



Mit dem wedi Duschkonfigurator planen Sie Ihre Dusche schnell und einfach online. Schritt für Schritt führt Sie das praktische Tool durch die verschiedenen Auswahlmöglichkeiten und empfiehlt Ihnen die passenden wedi Produkte für Ihre individuelle Ausgangssituation.

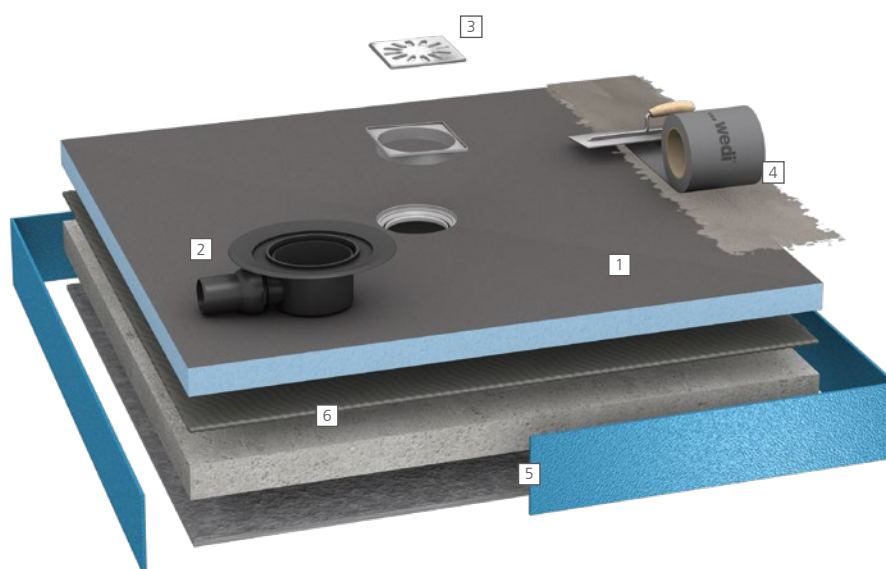


[www.wedi.de/konfigurator](http://www.wedi.de/konfigurator)

# Klassisches System

## Bodengleiche Dusche, zum Beispiel mit Fundo Primo®

Das klassische System besteht aus einem wedi Fundo Duschelement mit Punkt- oder Linienentwässerung sowie dem passenden Ablauf, der separat in unterschiedlichen Ausführungen erhältlich ist. Im Lieferumfang der Punkt-abläufe ist jeweils eine Ablaufabdeckung standard enthalten, weitere Design-Ablaufabdeckungen können optional bestellt werden. Die Rinnenabdeckungen für die Linienentwässerung sind nicht Bestandteil des Lieferumfangs und müssen zusätzlich erworben werden. Die Abdichtung des wedi Fundo Duschelements an die angrenzenden Flächen erfolgt mit dem wedi Fundo Dicht-Set, bestehend aus wedi 520, wedi Tools Dichtband und wedi Tools Dichtecken.

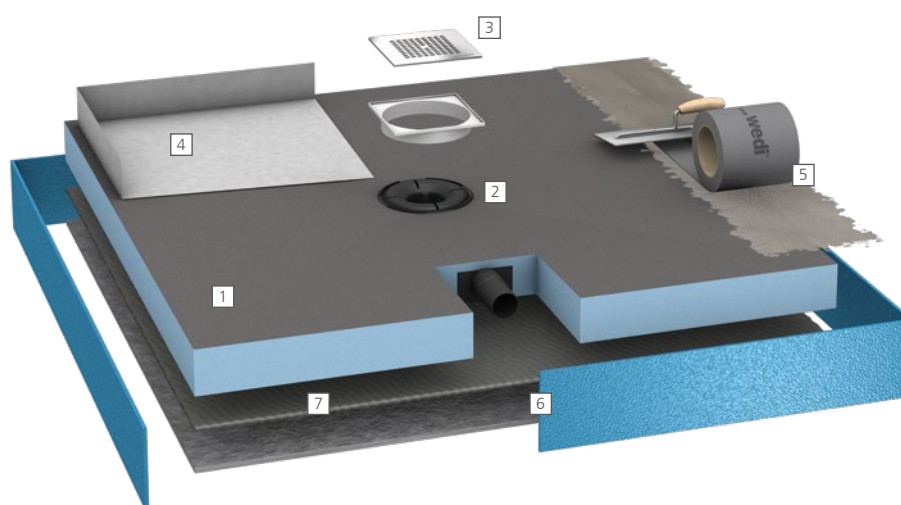


- 1 **Duschelement** ▪ z. B. Fundo Primo mit klassischer Punktentwässerung
- 2 **Ablauf** ▪ z. B. der wedi Fundo Punktablauf DN 50, waagrecht
- 3 **Ablaufabdeckung** ▪ z. B. die Ablaufabdeckung standard, die im Lieferumfang des wedi Fundo Punktablaufs enthalten ist
- 4 **Abdichtung** ▪ z. B. mit dem wedi Fundo Dicht-Set, bestehend aus wedi 520, wedi Tools Dichtband und wedi Tools Dichtecken
- 5 **Schallschutz** ▪ z. B. mit der Kombination aus wedi Randdämmstreifen und der Schallschutzmatte wedi Nonstep ProS
- 6 **Fliesenkleber** ▪ z. B. wedi 320 zur vollflächigen Verklebung der wedi Fundo Duschelemente auf der zementgebundenen Schüttung

# Komplettsystem

## Bodengleiche Dusche, zum Beispiel mit Fundo Plano®

Das Komplettsystem mit Punkt- oder Linienentwässerung verfügt über einen werkseitig im Duschelement integrieren Ablauf. Die passenden Ablaufabdeckungen sowie Hilfsmittel zur Abdichtung sind bereits im Lieferumfang enthalten. Die Abdichtung des Komplettsystems an die angrenzenden Flächen erfolgt mit dem wedi Fundo Dicht-Set, bestehend aus wedi 520, wedi Tools Dichtband und wedi Tools Dichtecken.



- 1 **Duschelement** ▪ z. B. Fundo Plano, Komplettsystem mit integrierter Ablauftechnik
- 2 **Ablaufsystem** ▪ der Ablauf ist werkseitig im Duschelement Fundo Plano integriert
- 3 **Ablaufabdeckung** ▪ die passende Ablaufabdeckung ist im Lieferumfang der Fundo Plano enthalten
- 4 **Dichtecke** ▪ speziell für die Abdichtung des Rohranschlusses der Fundo Plano, im Lieferumfang des Komplettsystems enthalten
- 5 **Abdichtung** ▪ z. B. mit dem wedi Fundo Dicht-Set, bestehend aus wedi 520, wedi Tools Dichtband und wedi Tools Dichtecken
- 6 **Schallschutz** ▪ z. B. mit der Kombination aus wedi Randdämmstreifen und der Schallschutzmatte wedi Nonstep ProS
- 7 **Fliesenkleber** ▪ z. B. wedi 320 zur vollflächigen Verklebung der wedi Fundo Duschelemente auf dem Untergrund



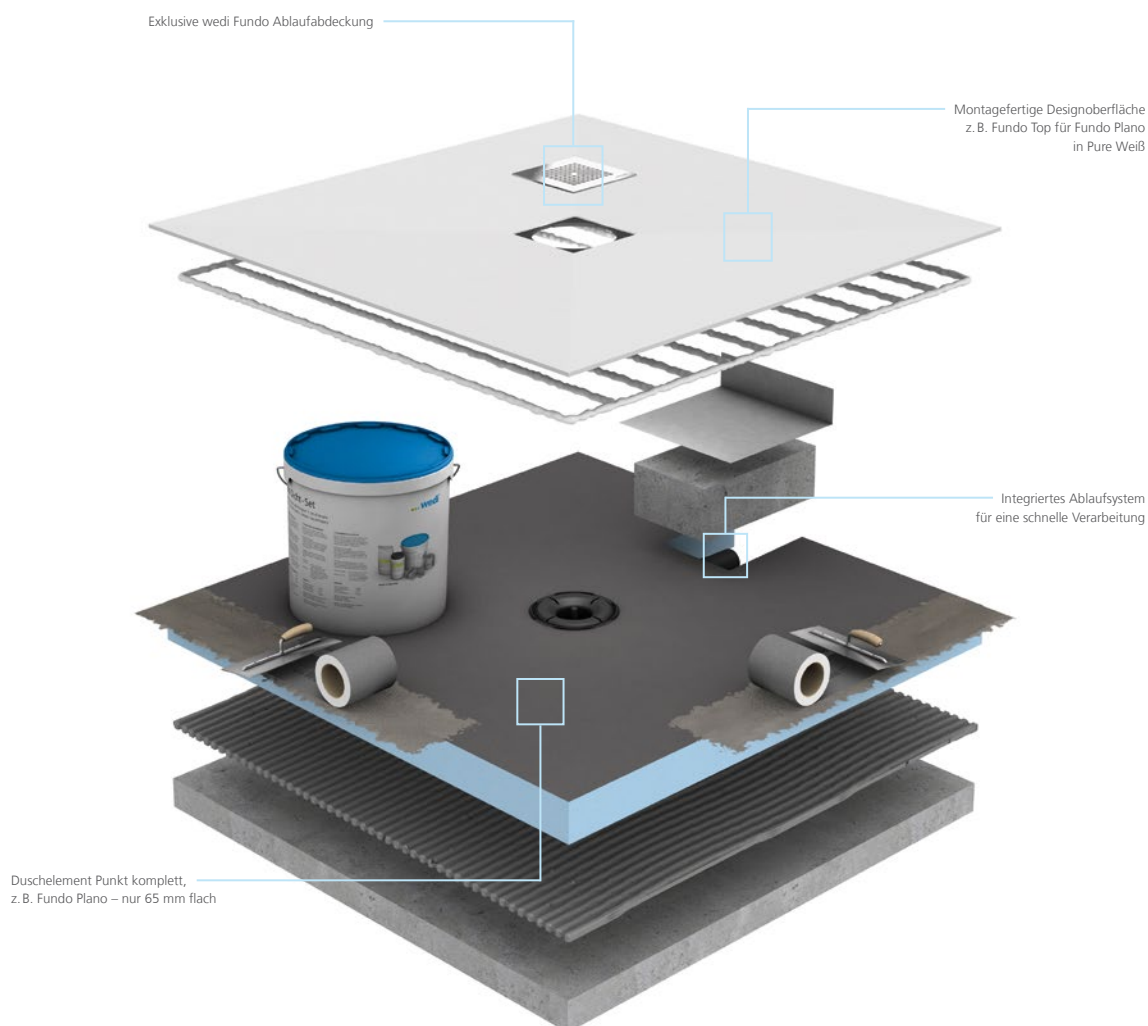
# Duschsysteme Punkt



# Qualität auf den Punkt gebracht

## Systemaufbau Punktentwässerung

wedi bietet alle Komponenten zur Erstellung eines anspruchsvollen Duschplatzes mit Punktentwässerung. Von dem bodengleichen Duschelement über die Oberfläche bis hin zu passenden Abläufen inkl. Abdeckungen. Das Geniale: Die große Vielfalt in Design, Funktion und Format. Alle wedi Systemkomponenten sind miteinander kompatibel und zu 100 % wasserdicht im Gesamtsystem. Für nachhaltige Sicherheit mit Herstellergarantie.

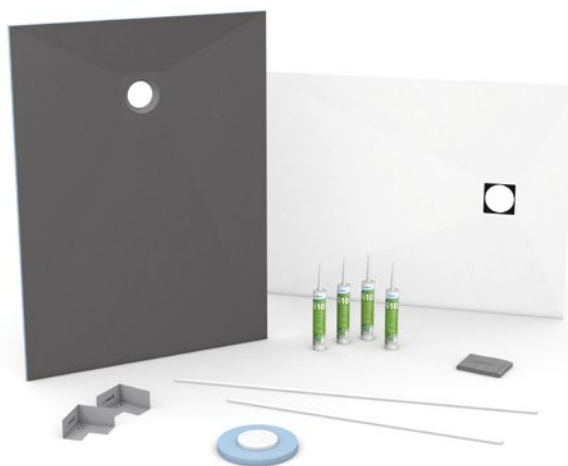




wedi Duschkonfigurator  
Konfigurieren. Bestellen.  
Loslegen. Fertig!

## Fundo Top® Slim-Kit

Das Fundo Top Slim-Kit vereint die erprobten und technisch ausgereiften wedi Fundo Duschelemente mit einer passgenauen, montagefertigen Designoberfläche aus hochwertigem, durchgefärbten Mineralwerkstoff. Diese einzigartige Kombination aus Fundo Slim Duschelement und fugenfreier Fundo Top Oberfläche bietet maximale Flexibilität beim Einbau: Sie ist nach Belieben auf das Wunschformat zuschneidbar, lässt sich wahlweise bodeneben oder auf den Boden montieren und ist darüber hinaus auch für den Einsatz in Holzbalkendecken geeignet.

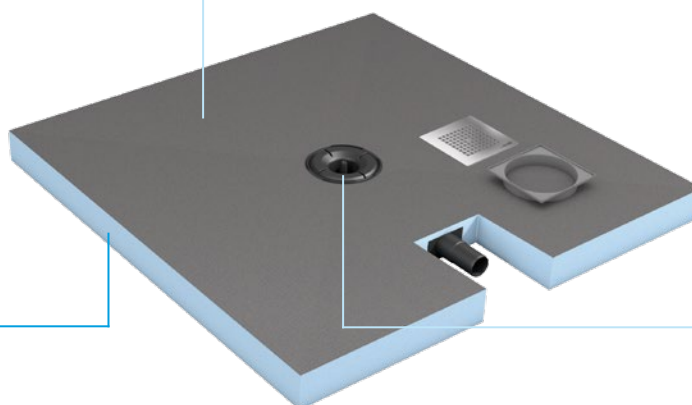


## Fundo Plano®

Mit nur 65 mm Aufbauhöhe ist die Fundo Plano das flachste wedi Komplettsystem mit werkseitig integriertem Ablauf und DN 40 Anschlussleitung. Durch die geringe Aufbauhöhe eignet sie sich insbesondere für die Altbau-sanierung, wo es auf jeden Millimeter ankommt. Zudem bietet sie alle Vorteile der seit mehr als 30 Jahren bewährten wedi Produkte, von der garantierten 100%igen Wasserdichtigkeit bis hin zur vielseitigen und leicht umzusetzenden Anwendung.

Perfekt für  
Sanierungen

Aufbau-  
höhe nur  
65 mm



Integrierter Ablauf für  
schnelle Verarbeitung



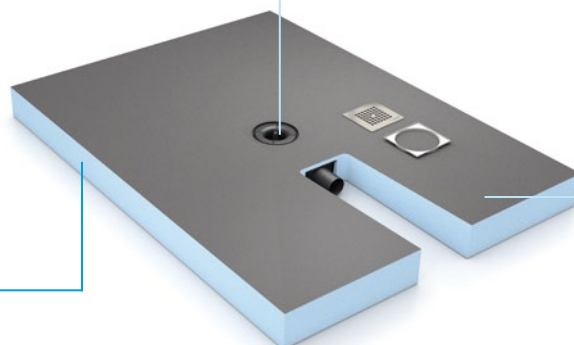


## Fundo Integro®

Fundo Integro ist das flachste bodengleiche Duschelement von wedi mit integrierter Ablauftechnik, das alle relevanten Normen auf einen Schlag erfüllt: 50 mm Sperrwasserhöhe, 0,8 l/sec. Ablaufleistung, mindestens 1,5%iges ebenmäßig vorgeformtes Gefälle, aus 100 % wasserdichtem Material, montagefertig abgedichtet und im Handumdrehen eingebaut. Mit nur 90 mm Gesamtaufbauhöhe bei allen erhältlichen Formaten eignet sich Fundo Integro perfekt für die Sanierung und ist darüber hinaus eine sichere und zeitsparende Alternative für jeden Neubau.

Maximale Sicherheit dank integrierter Ablauftechnik

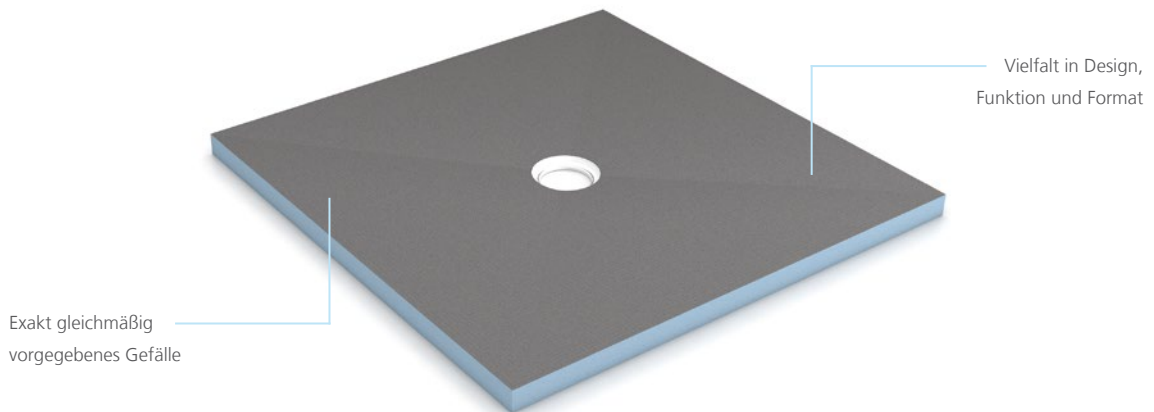
Aufbauhöhe nur 90 mm



Erfüllt alle gängigen Normen und Richtlinien

## Fundo Primo®

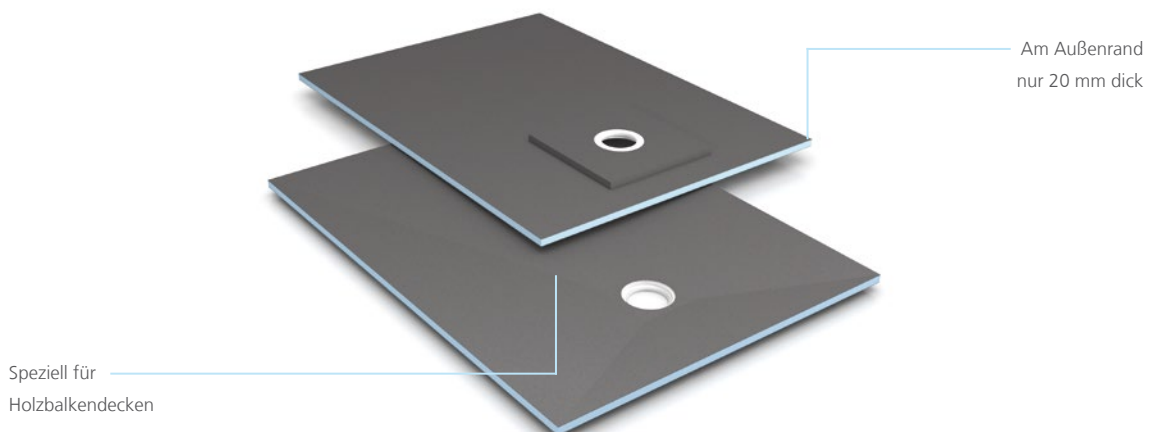
Für die klassische Punktentwässerung in der Dusche werden Fundo Primo Duschelemente in zahlreichen, unterschiedlichen Größen angeboten. Ob quadratisch oder rechteckig, ob mit zentralem oder dezentralem Ablauf, die flexiblen Fundo Primo Duschelemente bieten für jede Ausgangssituation die ideale Lösung und lassen sich z. B. mit Hilfe der wedi Bauplatte ganz einfach zu einem kompletten Duschplatz erweitern. Darüber hinaus bietet das wedi Sortiment die passenden Ablaufvarianten (waagrecht, waagrecht extraflach und senkrecht) sowie zahlreiche Design-Ablaufabdeckungen.



---

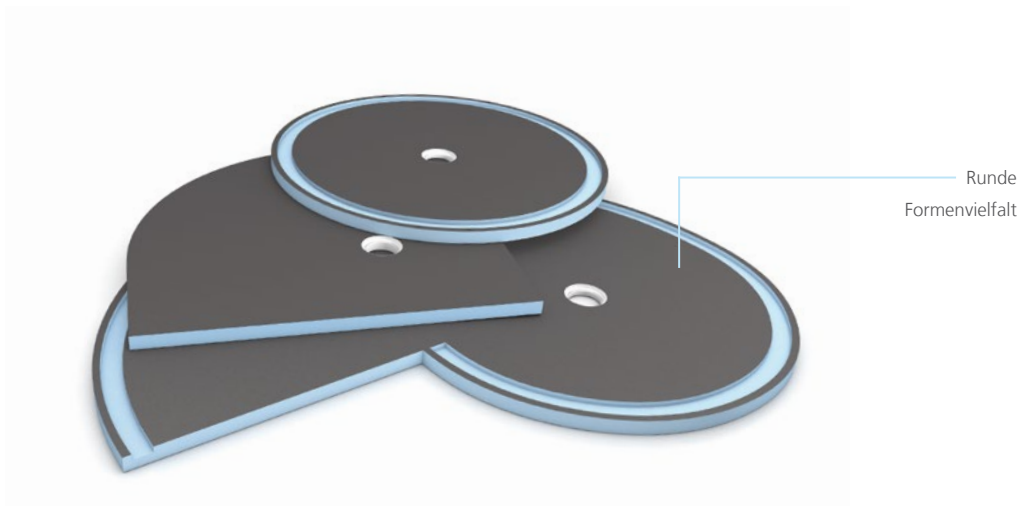
## Fundo Ligno®

Das am Außenrand nur 20 mm starke bodengleiche Duschelement wurde speziell für den Einsatz in Alt- und Neubauten mit Holzbalkendecken entwickelt. Im Gegensatz zu herkömmlichen Duschelementen ist die Fundo Ligno der deckenden Holzschicht angepasst und somit einfach in diese integrierbar – ohne weitere Höhe aufzubauen und ohne zeitaufwendige nivellierende Maßnahmen.



## Fundo Borgo®, Trollo® und Nautilo®

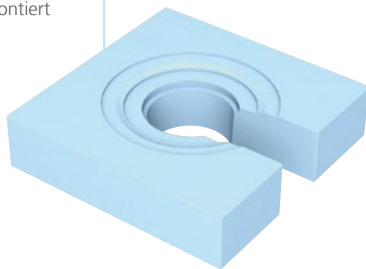
Die Fundo Duschelemente Trollo, Borgo und Nautilo vereinen kreative Linienführung mit natürlichen Formen und können zusätzlich mit den passenden Wandelementen kombiniert werden. Bei großzügigen Raumkonzepten wird der Duschplatz damit zum Mittelpunkt im Bad.



## wedi Fundo® Ablauf-Unterbauelement

Das wedi Fundo Ablauf-Unterbauelement, welches den Ablauf sicher einbettet, eignet sich insbesondere für eine schnelle und sichere Montage. Dadurch entfällt das Erstellen einer aufwendigen Schalung und das anschließende Verfüllen derselben mit Mörtel für die Ablaufinstallation.

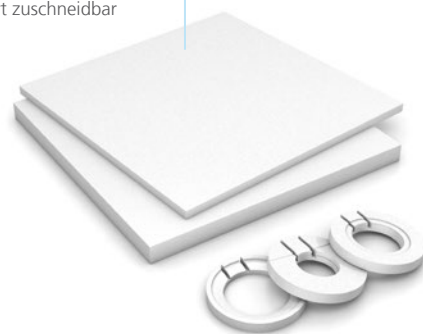
Schnell und  
sicher montiert



## wedi Fundo® Unterbau-Set

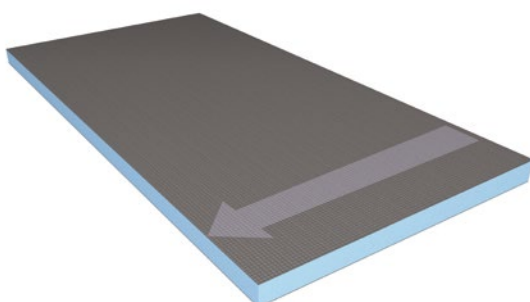
Das wedi Fundo Unterbau-Set bringt die bodengleichen Duschen der wedi Fundo Serie noch einfacher auf Wunschhöhe. In jedem Set enthalten: Zwei Unterbauelemente mit 30 und 60 mm Höhe und drei vorgeformte Ablaufaufnahme-Ringe für Punkt- und Rinnenabläufe. Mit dieser Kombination lassen sich die Unterbauhöhen 30, 60 und 90 mm einfach und sicher realisieren.

Einfach und schnell  
vor Ort zuschneidbar



## wedi Fundo® Gefälleplatten

Die wedi Fundo Gefälleplatte dient der bauseitigen Verlängerung der Fundo Primo Duschelemente und somit der Erweiterung des Duschplatzes. Sie ist in zwei unterschiedlichen Stärken erhältlich, das Gefälle beträgt 1,00 %.



## wedi Fundo® Punktabläufe

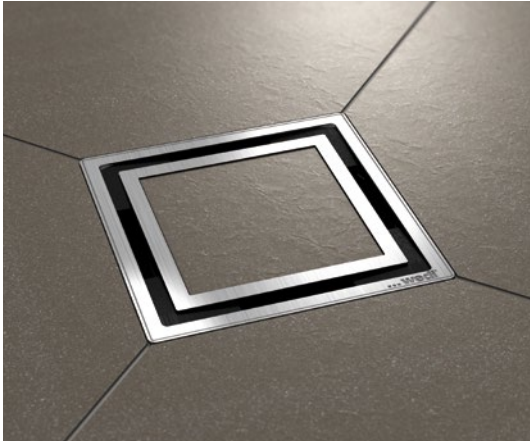
Die wedi Fundo Punktabläufe stehen in unterschiedlichen Varianten für die senkrechte und waagerechte Ausführung mit verschiedenen Durchmessern und Aufbauhöhen zur Auswahl. Für den erhöhten Brandschutz sind zudem senkrechte Abflüsse mit Feuerstopp erhältlich. Eine passende Ablaufabdeckung standard ist bei allen Produkten im Lieferumfang enthalten.

Senkrechte und  
waagerechte  
Ausführungen



## Exklusive Ablaufabdeckungen für die Punktentwässerung

Ob in runder oder eckiger Form (optional verschraubbar), als Standardausführung oder in Edelstahl massiv – die wedi Ablaufabdeckungen sind für alle Fliesenformen und -farben die perfekte Lösung und werden jeweils mit passendem Rahmen, je nach Typ aus Edelstahl oder Kunststoff, geliefert. Ein optisches Highlight ist dabei die wedi Fundo Ablaufabdeckung 7.1 mit geschwärtzter Rinne.



wedi Fundo Ablaufabdeckung 7.1



wedi Fundo Ablaufabdeckung 1.1



wedi Fundo Ablaufabdeckung 2.1



wedi Fundo Ablaufabdeckung 5.1



wedi Fundo Ablaufabdeckung 4.2



wedi Fundo Ablaufabdeckung 3.2

Weitere Ausführungen finden Sie auf Seite 42/43 sowie in der aktuellen wedi Preisliste.



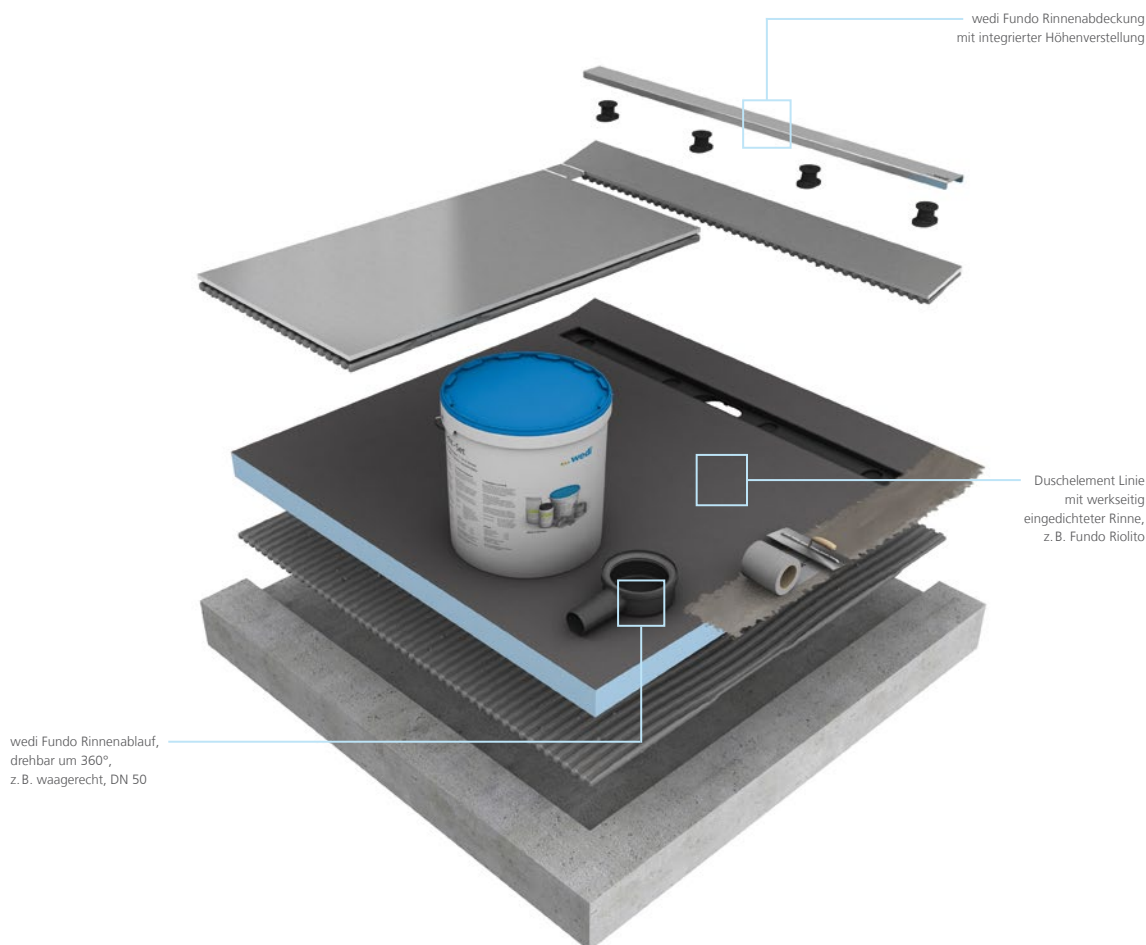
# Duschsysteme Linie



# Designorientiert auf ganzer Linie

## Systemaufbau Linienentwässerung

wedi bietet alle Komponenten zur Erstellung eines anspruchsvollen Duschplatzes mit stilvoller Linienentwässerung, wahlweise mit wandnaher, wandferner oder mittig platzierter Ablaufrinne. Über das Duschelement hinaus bietet wedi die passenden Abläufe und vielfältige Rinnenabdeckungen als Standard- und Exklusivausführung sowie als verfliesbare Variante. Alle wedi Systemkomponenten sind miteinander kompatibel und zu 100 % wasserdicht im Gesamtsystem. Für nachhaltige Sicherheit mit Herstellergarantie.





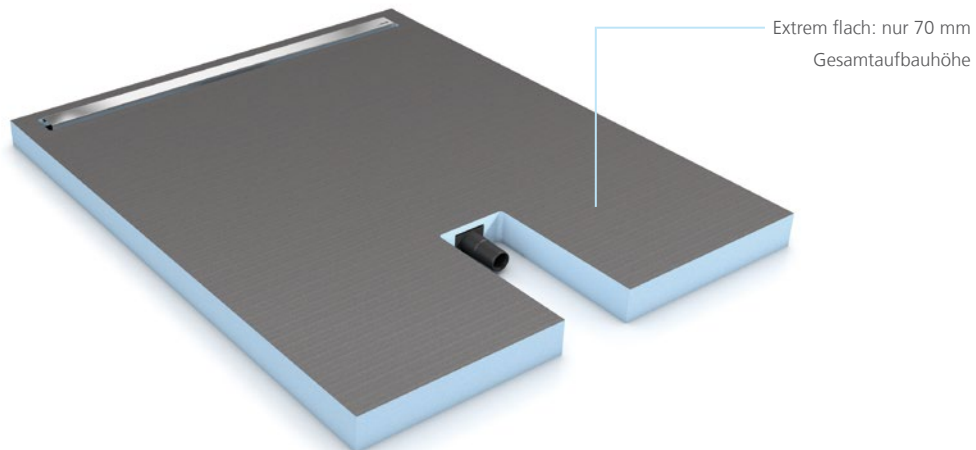


wedi Duschkonfigurator  
Konfigurieren. Bestellen.  
Loslegen. Fertig!



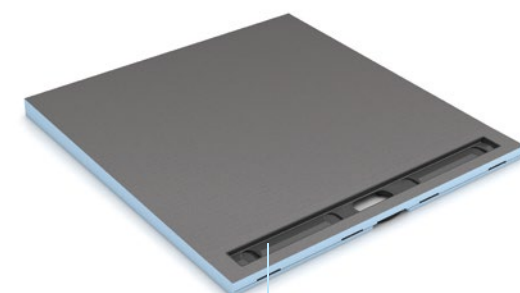
## Fundo Plano® Linea

Fundo Plano Linea ist das flache Komplettsystem für bodengleiche Duschen mit Linienentwässerung mit nur 70 mm Gesamtaufbauhöhe inkl. werkseitig integrierter Ablauftechnik. Die Linienentwässerung ist sehr nah an der Wand positioniert und wahlweise mit kurzer oder langer Rinne erhältlich.



## Fundo Riolito® Neo

Fundo Riolito Neo ist ein bodengleiches Duschelement mit wandnahe Rinnenablauf, der das Duschwasser in einer schmalen Linie abfließen lässt. Das dafür notwendige Gefälle ist bereits in den Duschelementen eingearbeitet und ermöglicht die nahezu fugenlose Verlegung von großformatigen Fliesen in unterschiedlichsten Stärken (5 – 25 mm).



Mit wandnahe  
Linienentwässerung

## Fundo Riolito®

Fundo Riolito Duschelemente verfügen über eine seitlich platzierte Ablaufrinne und werden durch eine höhenverstellbare Rinnenabdeckung aus Edelstahl komplettiert. Auch hier ist das notwendige exakte Gefälle bereits werkseitig vorgefertigt.



Ausführungen mit  
langer und kurzer  
Rinne erhältlich

## Fundo RioLigno

Das am Außenrand nur 25 mm starke bodengleiche Duschelement mit Linienentwässerung wurde speziell für den Einsatz bei feuchtigkeitssensiblen Holzbalkendecken entwickelt. Im Gegensatz zu herkömmlichen Duschelementen ist die Fundo RioLigno der deckenden Holzschicht angepasst und somit einfach in diese integrierbar – ohne weitere Höhe aufzubauen und ohne zeitaufwendige nivellierende Maßnahmen.



---

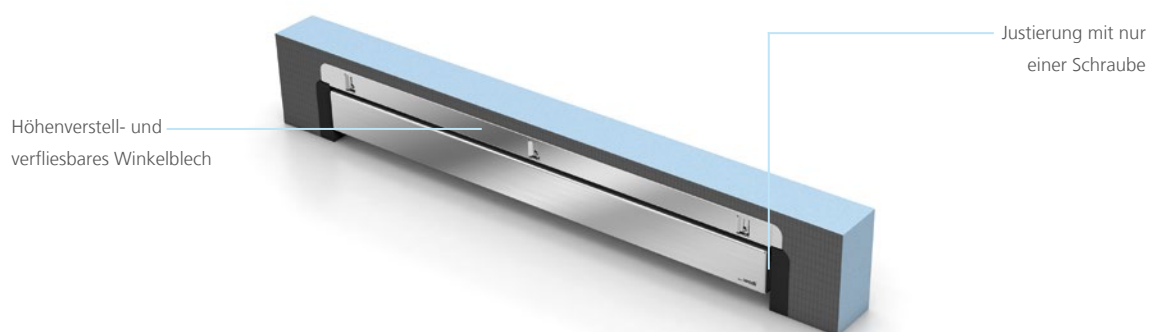
## wedi Fundo® Gefälle- und Abschlussprofile für Fundo Riolito® Neo, Plano® Linea / wedi Fundo® Gefälleprofile für Fundo Riolito®

Beim Einbau von bodengleichen Duschen entsteht schnell die Notwendigkeit, die Fliesen dem Gefälle des Duschelementes anzupassen. Dank der wedi Fundo Gefälle- und Abschlussprofile gehört das aufwendige Abschrägen bzw. Anschneiden der Wandfliesen der Vergangenheit an. Sie sind speziell für die Duschelemente Fundo Riolito, Fundo Riolito Neo sowie Fundo Plano Linea konzipiert und ermöglichen einen optisch hochwertigen Übergang vom Gefälle des Duschelementes zum ebenen Bodenbelag oder zu einer direkt angrenzenden Wand. Die Profile sind sowohl als Rechts- und Links-Ausführung sowie in unterschiedlichen Höhen erhältlich.



## Fundo Discreto® Aufsatzelement

Das Fundo Discreto Aufsatzelement schafft optisch einen Wasserabfluss vom Boden in die Wand – ganz ohne sichtbare Ablaufrinne. Speziell für die Duschelemente Riolito Neo, Riolito und Plano Linea entwickelt, verfügt es über eine auch nach dem Einbau beidseitig nutzbare Edelstahlblende in modernem Design (wahlweise Edelstahloptik oder verflieset). Die Installation ist dank technischer Features so einfach wie nie und die Vielfalt aufgrund der zusätzlichen Ausführungen für 300 bis 1.100 mm Rinnenlänge so groß wie möglich.

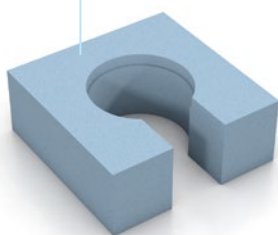


## wedi Fundo®

### Rinnenablauf-Unterbauelement

Das wedi Fundo Rinnenablauf-Unterbauelement, welches den Ablauf sicher einbettet, eignet sich insbesondere für eine schnelle und sichere Montage. Dadurch entfällt das Erstellen einer aufwendigen Schalung und das anschließende Verfüllen derselben mit Mörtel für die Ablaufinstallation.

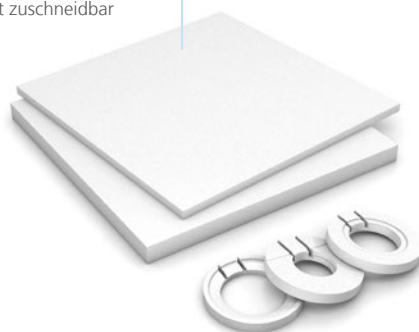
Schnell und  
sicher montiert



## wedi Fundo® Unterbau-Set

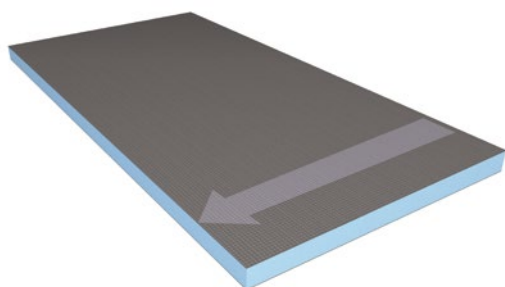
Das wedi Fundo Unterbau-Set bringt die bodengleichen Duschen der wedi Fundo Serie noch einfacher auf Wunschhöhe. In jedem Set enthalten: Zwei Unterbauelemente mit 30 und 60 mm Höhe und drei vorgeformte Ablaufaufnahme-Ringe für Punkt- und Rinnenabläufe. Mit dieser Kombination lassen sich die Unterbauhöhen 30, 60 und 90 mm einfach und sicher realisieren.

Einfach und schnell  
vor Ort zuschneidbar



## wedi Fundo® Gefälleplatte

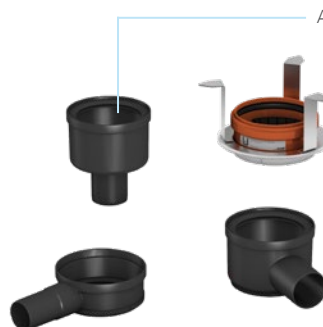
Die wedi Fundo Gefälleplatte dient der bauseitigen Verlängerung der Fundo Riolito, Riolito Neo und Riofino Duschelemente und somit der Erweiterung des Duschplatzes. Das Gefälle beträgt 1,70 %.



## wedi Fundo® Rinnenabläufe

Die wedi Fundo Rinnenabläufe stehen in unterschiedlichen Varianten für die senkrechte und waagerechte Ausführung mit verschiedenen Durchmessern und Aufbauhöhen zur Auswahl. Für den erhöhten Brandschutz sind zudem senkrechte Rinnenabläufe mit Feuerstopp erhältlich. Alle Ausführungen sind um 360° drehbar und bieten dadurch maximale Flexibilität beim Einbau.

Alle Rinnenabläufe  
um 360° drehbar



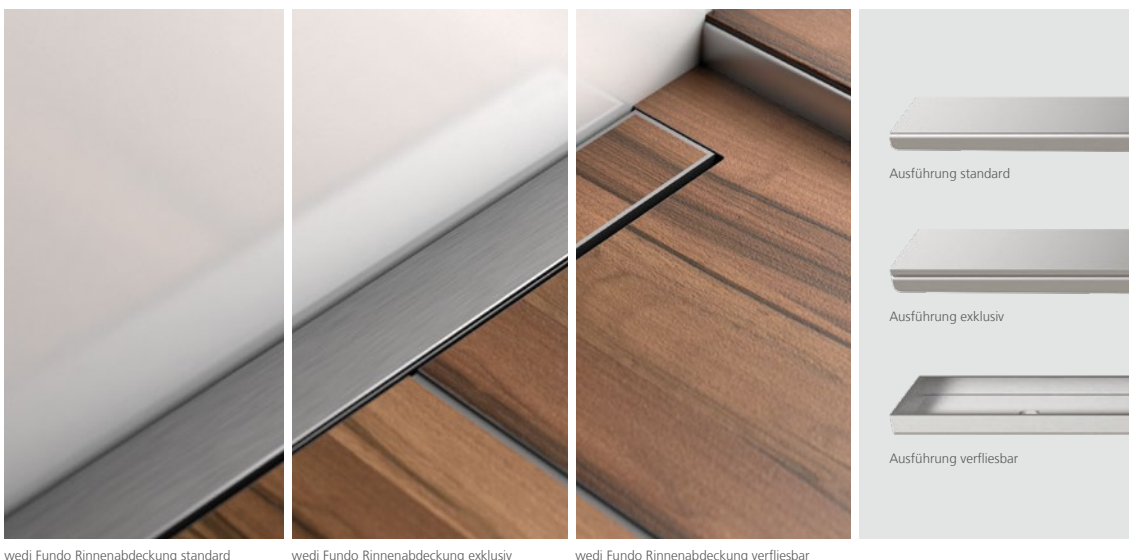
## wedi Fundo® Rinnenabdeckung standard / wedi Fundo® Rinnenrahmen

Eine installationsfreundliche und attraktive Rahmenlösung, die offene Fliesenkanten kaschiert und die Gesamt-  
optik optimiert. Der wedi Fundo „ready-to-use“-Rinnenrahmen überzeugt auf ganzer Linie. Gefertigt aus leicht zu  
reinigendem, gebürstetem Edelstahl, ergänzt er die hochwertigen Rinnenabdeckungen der wedi Duschelemente  
mit Linienentwässerung. Besonders clever und einfach gelöst wurde hierbei die stufenlose Höheneinstellung für  
Fliesenstärken von 6 bis 20 mm. Diese wedi Systemkomponente ist in fünf verschiedenen Abmessungen einzeln  
oder im Set mit der passenden wedi Fundo Rinnenabdeckung standard erhältlich.



## Hochwertige wedi Fundo® Rinnenabdeckungen für die Linienentwässerung

Eine wandnahe Linienentwässerung verkörpert an sich schon ein besonderes Design in jeder Dusche. Zum Highlight  
wird das Bad jedoch, wenn die Entwässerungslinie mit den wedi Fundo Rinnenabdeckungen veredelt wird. Erhältlich  
als Standard- und Exklusivausführung sowie als verfliesbare Variante.



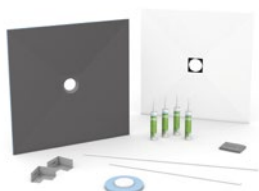
wedi Fundo Rinnenabdeckung standard

wedi Fundo Rinnenabdeckung exklusiv

wedi Fundo Rinnenabdeckung verfliesbar

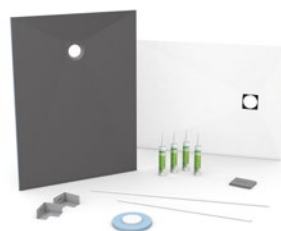
# Produktübersicht

## Fundo Top Slim-Kit



### quadratisch

900 × 900 × 30 mm  
1.200 × 1.200 × 30 mm



### rechteckig

1.200 × 900 × 30 mm  
1.400 × 900 × 30 mm  
1.600 × 1.000 × 30 mm  
1.800 × 900 × 30 mm

## Fundo Integro



### quadratisch, zentral

900 × 900 × 90 mm  
1.000 × 1.000 × 90 mm  
1.200 × 1.200 × 90 mm



### rechteckig, dezentral

1.200 × 900 × 90 mm  
1.400 × 900 × 90 mm  
1.600 × 1.000 × 90 mm  
1.800 × 900 × 90 mm



### rechteckig, zentral, Anschluss kurze Seite

1.200 × 900 × 90 mm



### rechteckig, zentral, Anschluss lange Seite

1.200 × 900 × 90 mm

## Fundo Plano



### quadratisch, zentral

900 × 900 × 65 mm  
1.000 × 1.000 × 65 mm  
1.200 × 1.200 × 65 mm



### rechteckig, dezentral

1.400 × 900 × 65 mm  
1.600 × 1.000 × 65 mm



### rechteckig, zentral, Anschluss kurze Seite

1.200 × 900 × 65 mm



### rechteckig, zentral, Anschluss lange Seite

1.200 × 900 × 65 mm



**Fundo Primo****quadratisch, zentral**

800 × 800 × 40 mm  
 900 × 900 × 40 mm  
 1.000 × 1.000 × 40 mm  
 1.200 × 1.200 × 40 mm  
 1.500 × 1.500 × 40 mm

**quadratisch, dezentral**

900 × 900 × 40 mm  
 1.000 × 1.000 × 40 mm  
 1.200 × 1.200 × 40 mm  
 1.500 × 1.500 × 40 mm

**rechteckig, zentral**

900 × 750 × 40 mm  
 1.200 × 900 × 40 mm  
 1.200 × 1.000 × 40 mm  
 1.400 × 900 × 40 mm  
 1.400 × 1.000 × 40 mm  
 1.500 × 900 × 40 mm  
 1.500 × 1.000 × 40 mm  
 1.800 × 900 × 40 mm

**rechteckig, dezentral**

1.200 × 900 × 40 mm  
 1.400 × 900 × 40 mm  
 1.600 × 900 × 40 mm  
 1.600 × 1.000 × 40 mm  
 1.800 × 900 × 40 mm  
 2.000 × 1.000 × 40 mm

**Fundo Ligno****quadratisch, zentral**

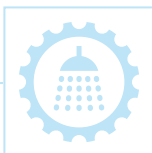
900 × 900 × 20/41 mm  
 1.000 × 1.000 × 20/41 mm  
 1.200 × 1.200 × 20/41 mm  
 1.500 × 1.500 × 20/41 mm

**quadratisch, dezentral**

900 × 900 × 20/41 mm  
 1.200 × 1.200 × 20/41 mm

**rechteckig, dezentral**

1.200 × 900 × 20/41 mm  
 1.200 × 1.000 × 20/41 mm  
 1.600 × 900 × 20/41 mm  
 1.600 × 1.000 × 20/41 mm

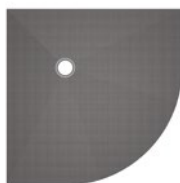


Mit dem wedi Duschkonfigurator planen Sie Ihre Dusche schnell und einfach online. Schritt für Schritt führt Sie das praktische Tool durch die verschiedenen Auswahlmöglichkeiten und empfiehlt Ihnen die passenden wedi Produkte für Ihre individuelle Ausgangssituation.



[www.wedi.de/konfigurator](http://www.wedi.de/konfigurator)

### Fundo Borgo



#### Viertelkreis, dezentral

900 × 900 × 40 mm  
1.000 × 1.000 × 40 mm

### Fundo Trollo



#### rund, zentral

Ø 1.140 × 40 mm

### Fundo Nautilo



#### schneckenförmig, Einstieg rechts

1.890 × 1.515 × 50 mm



#### schneckenförmig, Einstieg links

1.890 × 1.515 × 50 mm

### wedi Fundo Unterbau



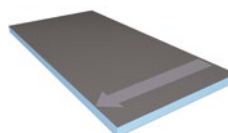
#### Unterbau-Set

900 × 900 × 90 mm  
1.200 × 1.200 × 90 mm  
1.500 × 1.500 × 90 mm

#### Ablauf-Unterbauelement

338 × 338 × 82 mm

### wedi Fundo Gefälleplatte



#### für Fundo Primo

1.200 × 600 × 40/46 mm  
1.200 × 600 × 46/52 mm

### wedi Fundo Punktablauf



senkrecht, DN 50/DN 70  
Mini Max, waagrecht, DN 40  
waagrecht, DN 50

### wedi Fundo Punktablauf Feuerstopp



senkrecht, DN 50/DN 70

### wedi Fundo Ablaufabdeckung, Edelstahl



#### 1.1

115 × 115 × 5 mm

#### 1.3, verschraubbar

115 × 115 × 5 mm



#### 1.2, rund

Ø 115 × 5 mm

### wedi Fundo Ablaufabdeckung, Edelstahl



#### 2.1

115 × 115 × 5 mm

#### 2.3, verschraubbar

115 × 115 × 5 mm



#### 2.2, rund

Ø 115 × 5 mm

## wedi Fundo Ablaufabdeckung, Edelstahl



**3.1**  
115 × 115 × 5 mm

**3.3, verschraubbar**  
115 × 115 × 5 mm



**3.2, rund**  
Ø 115 × 5 mm

## wedi Fundo Ablaufabdeckung, Edelstahl massiv



**4.1**  
115 × 115 × 5 mm



**4.2**  
Ø 115 × 5 mm

## wedi Fundo Ablaufabdeckung, Edelstahl massiv

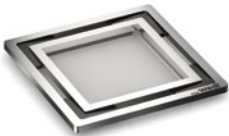


**5.1**  
115 × 115 × 5 mm



**6.1, extraflach**  
115 × 115 × 2,5 mm

## wedi Fundo Ablaufabdeckung, Edelstahl massiv



**7.1, verfliesbar**  
115 × 115 × 5 mm

## wedi Fundo Rahmen



**eckig**  
120 × 120 × 10 mm  
120 × 120 × 6,2 mm



**rund**  
Ø 120 × 9 mm  
Ø 120 × 2 mm



Mit dem wedi Duschkonfigurator planen Sie Ihre Dusche schnell und einfach online. Schritt für Schritt führt Sie das praktische Tool durch die verschiedenen Auswahlmöglichkeiten und empfiehlt Ihnen die passenden wedi Produkte für Ihre individuelle Ausgangssituation.



[www.wedi.de/konfigurator](http://www.wedi.de/konfigurator)

### Fundo Plano Linea



**quadratisch, wandnah**  
**Rinnenlänge 300 mm**

900 × 900 × 70 mm



**quadratisch, wandnah**  
**Rinnenlänge 800 mm**

900 × 900 × 70 mm



**rechteckig, wandnah**  
**Rinnenlänge 700 mm**

1.200 × 800 × 70 mm



**rechteckig, wandnah**  
**Rinnenlänge 300 mm**

1.200 × 900 × 70 mm

**Rinnenlänge 800 mm**

1.200 × 900 × 70 mm

**Rinnenlänge 900 mm**

1.200 × 1.000 × 70 mm

### Fundo Riolito Neo



**quadratisch, wandnah**  
**Rinnenlänge 300 mm**

900 × 900 × 50 mm



**rechteckig, wandnah**  
**Rinnenlänge 700 mm**

1.200 × 800 × 50 mm

1.400 × 900 × 50 mm



**quadratisch, wandnah**  
**Rinnenlänge 800 mm**

900 × 900 × 50 mm

1.000 × 1.000 × 50 mm

**Rinnenlänge 800 mm**

1.200 × 900 × 50 mm

1.600 × 1.000 × 50 mm

1.800 × 900 × 60 mm

**Rinnenlänge 1.100 mm**

1.200 × 1.200 × 50 mm

**Rinnenlänge 900 mm**

1.200 × 1.000 × 50 mm

### Fundo Riolito



**quadratisch, wandfern**  
**Rinnenlänge 300 mm**

900 × 900 × 50 mm



**rechteckig, wandfern**  
**Rinnenlänge 700 mm**

1.200 × 800 × 50 mm

1.400 × 900 × 50 mm



**quadratisch, wandfern**  
**Rinnenlänge 800 mm**

900 × 900 × 50 mm

1.000 × 1.000 × 50 mm

**Rinnenlänge 800 mm**

1.200 × 900 × 50 mm

1.600 × 1.000 × 50 mm

1.800 × 900 × 60 mm

**Rinnenlänge 1.100 mm**

1.200 × 1.200 × 50 mm

**Rinnenlänge 900 mm**

1.200 × 1.000 × 50 mm

**Fundo Rioligno**

**quadratisch, wandfern**  
**Rinnenlänge 700 mm**

900 × 900 × 25 mm

**Rinnenlänge 900 mm**  
1.200 × 1.200 × 25 mm



**rechteckig, wandfern**  
**Rinnenlänge 700 mm**

1.200 × 900 × 25 mm

**Rinnenlänge 800 mm**  
1.600 × 1.000 × 25 mm

**Fundo Riofino**

**quadratisch, zentral**  
900 × 900 × 50 mm  
1.000 × 1.000 × 50 mm  
1.200 × 1.200 × 50 mm

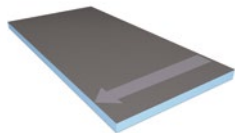


**rechteckig, zentral**  
1.200 × 900 × 50 mm  
1.800 × 900 × 50 mm

**wedi Fundo Unterbau**

**Unterbau-Set**  
900 × 900 × 90 mm  
1.200 × 1.200 × 90 mm  
1.500 × 1.500 × 90 mm

**Rinnenablauf-  
Unterbauerelement**  
240 × 240 × 82 mm

**wedi Fundo Gefälleplatte**

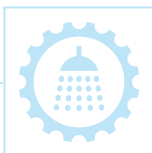
**für Fundo Riolito,  
Riolito Neo, Riofino**  
1.200 × 600 × 50/60 mm

**wedi Fundo Rinnenablauf**

senkrecht, DN 50  
Mini Max, waagrecht, DN 40  
waagrecht, DN 50

**wedi Fundo Rinnenablauf Feuerstopp**

senkrecht, DN 50

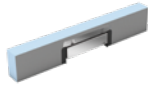


Mit dem wedi Duschkonfigurator planen Sie Ihre Dusche schnell und einfach online. Schritt für Schritt führt Sie das praktische Tool durch die verschiedenen Auswahlmöglichkeiten und empfiehlt Ihnen die passenden wedi Produkte für Ihre individuelle Ausgangssituation.



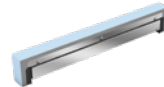
[www.wedi.de/konfigurator](http://www.wedi.de/konfigurator)

### Fundo Discreto



#### 300 mm, Aufsatzelement

900 × 154 × 80 mm



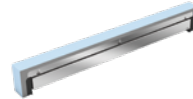
#### 900 mm, Aufsatzelement

1.000 × 154 × 80 mm



#### 700 mm, Aufsatzelement

900 × 154 × 80 mm



#### 1.100 mm Aufsatzelement

1.200 × 154 × 80 mm



#### 800 mm, Aufsatzelement

1.000 × 154 × 80 mm

### wedi Fundo Rinnenabdeckung



#### standard, Edelstahl

290 × 45 × 13 mm  
690 × 45 × 13 mm  
790 × 45 × 13 mm  
890 × 45 × 13 mm  
1.090 × 45 × 13 mm



#### exklusiv, Edelstahl massiv

290 × 45 × 13 mm  
690 × 45 × 13 mm  
790 × 45 × 13 mm  
890 × 45 × 13 mm  
1.090 × 45 × 13 mm

### wedi Fundo Rinnenabdeckung



#### verfliesbar, Edelstahl

290 × 45 × 13 mm  
690 × 45 × 13 mm  
790 × 45 × 13 mm  
890 × 45 × 13 mm  
1.090 × 45 × 13 mm

### wedi Fundo Rinnenrahmen



#### Edelstahl

300 × 6 × 6 mm  
700 × 6 × 6 mm  
800 × 6 × 6 mm  
900 × 6 × 6 mm  
1.100 × 6 × 6 mm

### wedi Fundo Rinnenabdeckung (Set)



#### standard plus, Edelstahl inkl. Rinnenrahmen

300 mm  
700 mm  
800 mm  
900 mm  
1.100 mm

### wedi Fundo Gefälleprofil Boden für Fundo Riolito Neo, Plano Linea




1.200 × 30 × 8 mm  
1.200 × 30 × 10 mm  
1.200 × 30 × 11 mm  
1.200 × 30 × 12,5 mm

1.600 × 30 × 8 mm  
1.600 × 30 × 10 mm  
1.600 × 30 × 11 mm  
1.600 × 30 × 12,5 mm

1.800 × 30 × 8 mm  
1.800 × 30 × 10 mm  
1.800 × 30 × 11 mm  
1.800 × 30 × 12,5 mm


**wedi Fundo Gefälleprofil Wand für Fundo Riolito Neo, Plano Linea**

	1.200 × 30 × 8 mm	1.600 × 30 × 8 mm	1.800 × 30 × 8 mm
	1.200 × 30 × 10 mm	1.600 × 30 × 10 mm	1.800 × 30 × 10 mm
	1.200 × 30 × 11 mm	1.600 × 30 × 11 mm	1.800 × 30 × 11 mm
	1.200 × 30 × 12,5 mm	1.600 × 30 × 12,5 mm	1.800 × 30 × 12,5 mm


**wedi Fundo Abschlussprofil für Fundo Riolito Neo, Plano Linea**

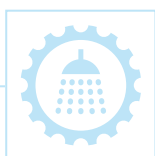
	1.000 × 21 mm
	1.200 × 21 mm

**wedi Fundo Gefälleprofil Boden für Fundo Riolito, RioLigno**

	1.200 × 30 × 8 mm	1.600 × 30 × 8 mm	1.800 × 30 × 8 mm
	1.200 × 30 × 10 mm	1.600 × 30 × 10 mm	1.800 × 30 × 10 mm
	1.200 × 30 × 11 mm	1.600 × 30 × 11 mm	1.800 × 30 × 11 mm
	1.200 × 30 × 12,5 mm	1.600 × 30 × 12,5 mm	1.800 × 30 × 12,5 mm

**wedi Fundo Gefälleprofil Wand für Fundo Riolito, RioLigno**

	1.200 × 30 × 8 mm	1.600 × 30 × 8 mm	1.800 × 30 × 8 mm
	1.200 × 30 × 10 mm	1.600 × 30 × 10 mm	1.800 × 30 × 10 mm
	1.200 × 30 × 11 mm	1.600 × 30 × 11 mm	1.800 × 30 × 11 mm
	1.200 × 30 × 12,5 mm	1.600 × 30 × 12,5 mm	1.800 × 30 × 12,5 mm

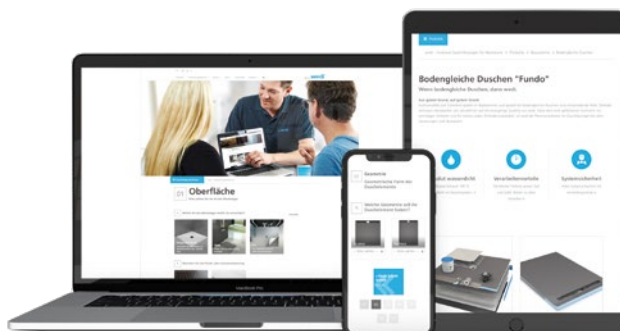


Mit dem wedi Duschkonfigurator planen Sie Ihre Dusche schnell und einfach online. Schritt für Schritt führt Sie das praktische Tool durch die verschiedenen Auswahlmöglichkeiten und empfiehlt Ihnen die passenden wedi Produkte für Ihre individuelle Ausgangssituation.



Direkt loslegen auf:

[www.wedi.de/konfigurator](http://www.wedi.de/konfigurator)







# wedi Design und Form

## Designelemente für Bad & Wellnessbereiche

Die umfangreiche Formenvielfalt der wedi Designelemente bietet unzählige Gestaltungsmöglichkeiten. Ob Bänke aller Art, Liegen oder Sanitär- und Badmöbel – die unterschiedlichen Ausführungen erlauben die Kreation stilvoller und moderner Bad- und Wellnesslandschaften.

Neben der Möglichkeit die Designelemente zu verfliesen, bietet wedi Top Line exakt auf das wedi System abgestimmte Designoberflächen für wedi Fundo Duschsysteme sowie wedi Wand-, Design- und Funktionselemente. Die Vorteile im Überblick:

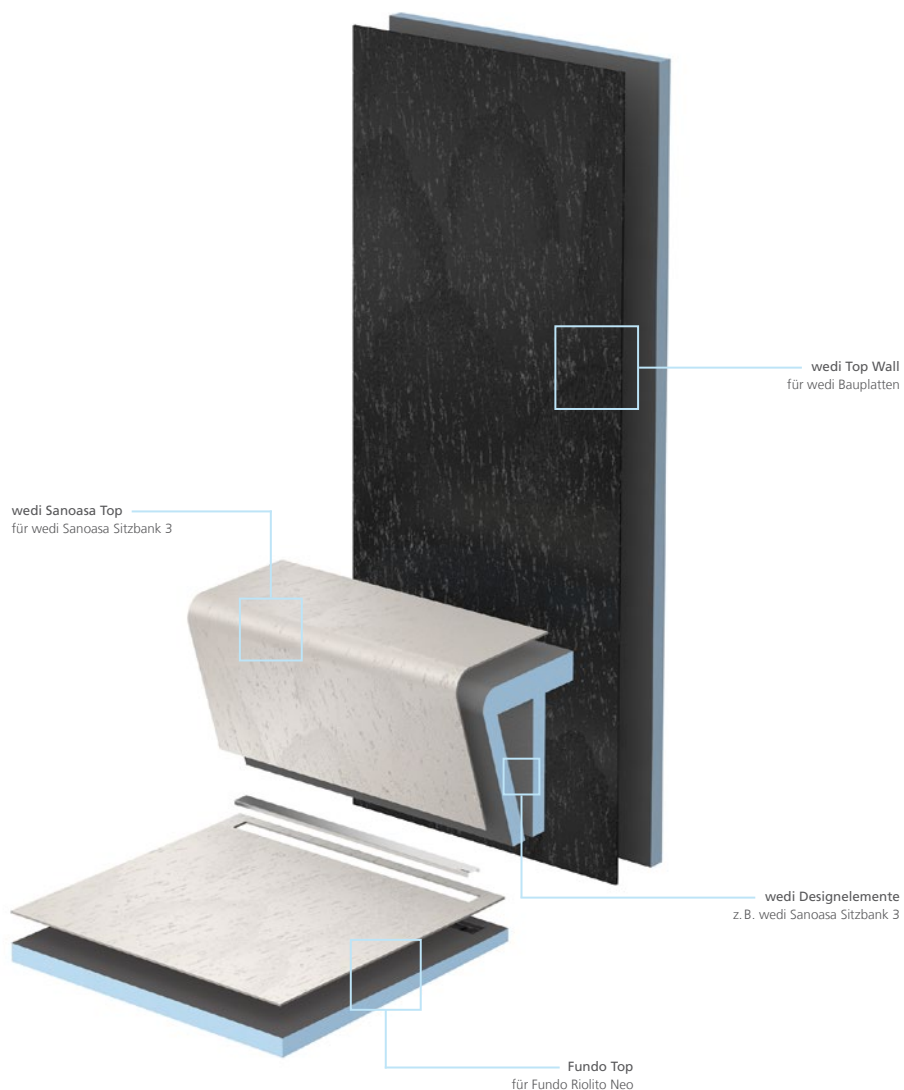
- Modernes Design, großformatig und fugenfrei
- Umfangreiches Sortiment, aufeinander abgestimmte Farben und Texturen
- Hochwertiger Verbundwerkstoff, voll durchgefärbt
- Pflegeleichte Oberflächen, rutschsicher im Nassbereich
- Schutz vor Schimmel und Bakterien dank hygienischer, antibakterieller Oberfläche
- Schnelle Installation, einfach und sicher zugleich



# Gestaltungsvielfalt auf höchstem Niveau

## Systemaufbau Designelemente

wedi Designelemente in Form von Sitzbänken, Liegen und Badmöbeln verleihen Dusche und Bad das gewisse Etwas und überzeugen durch Design und Funktionalität zugleich. Sie können wahlweise mit der modernen wedi Top Line Oberfläche verkleidet oder individuell verfliesen werden. Alle wedi Systemkomponenten sind miteinander kompatibel und zu 100 % wasserdicht im Gesamtsystem. Für nachhaltige Sicherheit mit Herstellergarantie.





**Mit dem Hygiene-Plus**  
Schutz vor Schimmel & Bakterien  
dank antibakterieller Oberfläche

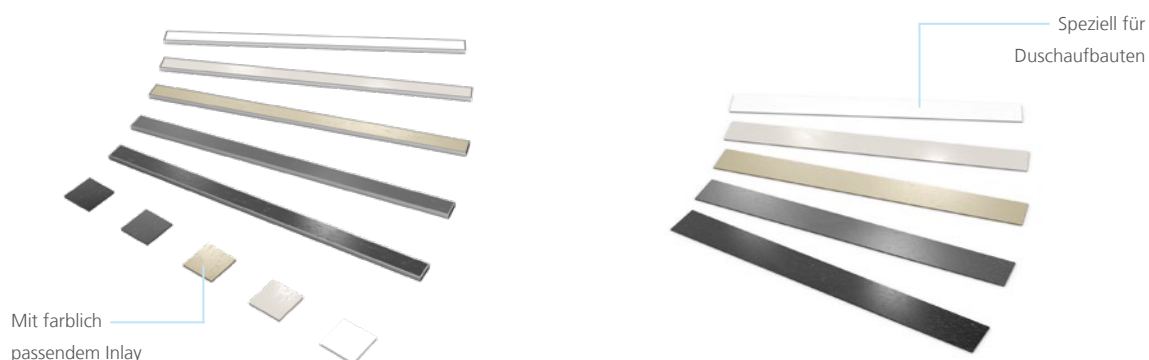
## Fundo Top® Montagefertige Oberflächen

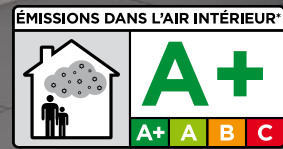
Die Serie Fundo Top umfasst passgenaue Designoberflächen für die wedi Fundo Duschelemente Primo, Riolito Neo sowie Plano und ermöglicht die Gestaltung eines ästhetisch anspruchsvollen und zugleich fugenfreien Duschplatzes. Die Oberflächen sind in verschiedenen Ausführungen erhältlich, besonders pflegeleicht, einfach zu installieren und verleihen ein angenehmes und warmes Gefühl an den Füßen. Neben den Farbvarianten Stone Grau, Concrete Grau, Carbon Schwarz und Sahara Beige in Natursteinoptik steht zudem ein Farbton Pure Weiß mit homogener Oberfläche zur Auswahl.



## Fundo Top® Zubehör-Produkte

Passend zu den montagefertigen Fundo Top Oberflächen gibt es verschiedene Fundo Top Zubehör-Produkte: das Fundo Top Inlay für die Fundo Ablaufabdeckung 7.1 (Punktentwässerung), das Rinnenabdeckungs-Set für wedi Fundo Duschesysteme (Linienentwässerung) sowie die Fundo Top Sockelleisten für Duschaufbauten. Alle Produkte sind farblich passend zu den Fundo Top Duschelementen erhältlich und schaffen einen harmonischen, attraktiven Duschplatz.





**VOC-Klassifizierung**

wedi Top Line ist sehr emissionsarm  
und gesundheitlich unbedenklich

## wedi Top® Wall Montagefertige Oberflächen

Die montagefertigen wedi Top Wall Designoberflächen bieten die einzigartige Möglichkeit einer fugenfreien und somit attraktiven und pflegeleichten Wandverkleidung. In den modernen Trendfarben Carbon Schwarz, Concrete Grau, Stone Grau und Sahara Beige bestehen sie aus einem hochwertigen, durchgefärbten Werkstoff mit ästhetischer Natursteinoptik. Der klassische Farbton Pure Weiß verfügt über eine homogene Oberfläche und lässt sich perfekt in jede bestehende Badgestaltung integrieren. Alle Ausführungen können nach Belieben für individuelle Muster oder Intarsien verwendet werden.



Für die fugenlose Wand-  
und Flächenverkleidung



## wedi Sanoasa® Top Montagefertige Oberflächen

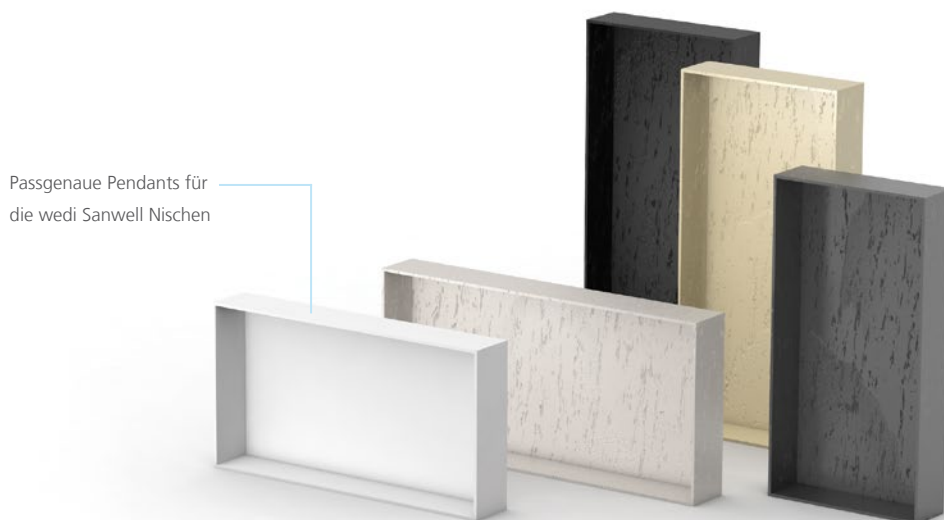
Wer sich für einen wedi Duschplatz entscheidet, kann nicht nur Wand und Duschelement mit passender wedi Top Designoberfläche ausstatten, sondern auch seine Sitzbank. wedi Sanoasa Top macht es möglich – maßgeschneidert für die wedi Sanoasa Sitzbank 3 und wie alle Funktions- und Designelemente der wedi Top Line in den Farben Pure Weiß, Stone Grau, Sahara Beige, Concrete Grau und Carbon Schwarz erhältlich.

Eigens konstruiert für die  
wedi Sanoasa Sitzbank 3



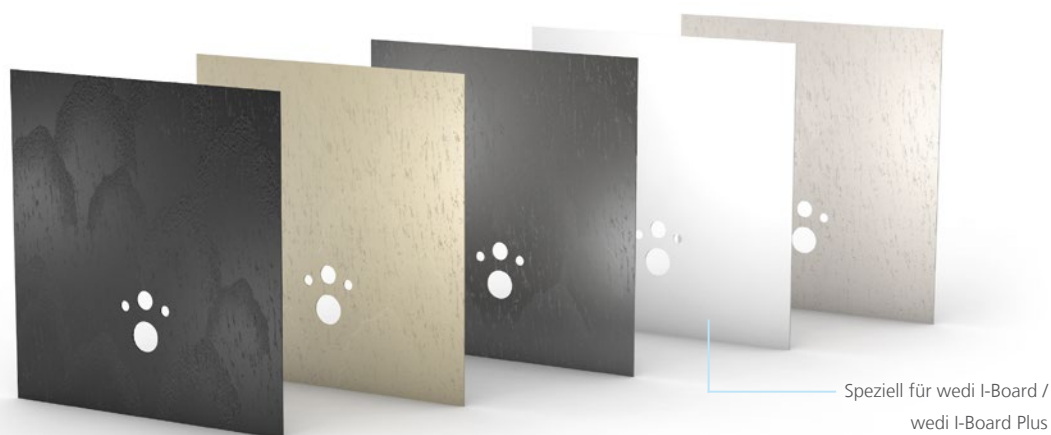
## wedi Sanwell® Top Montagefertige Oberflächen

Die wedi Sanwell Top Nische wurde passgenau für die Sanwell Nische sowie das Sanwell Wandelement konstruiert. Sie ermöglicht die fugenfreie Gestaltung von Regal- und Ablageflächen, z. B. in Kombination mit wedi Top Wall.



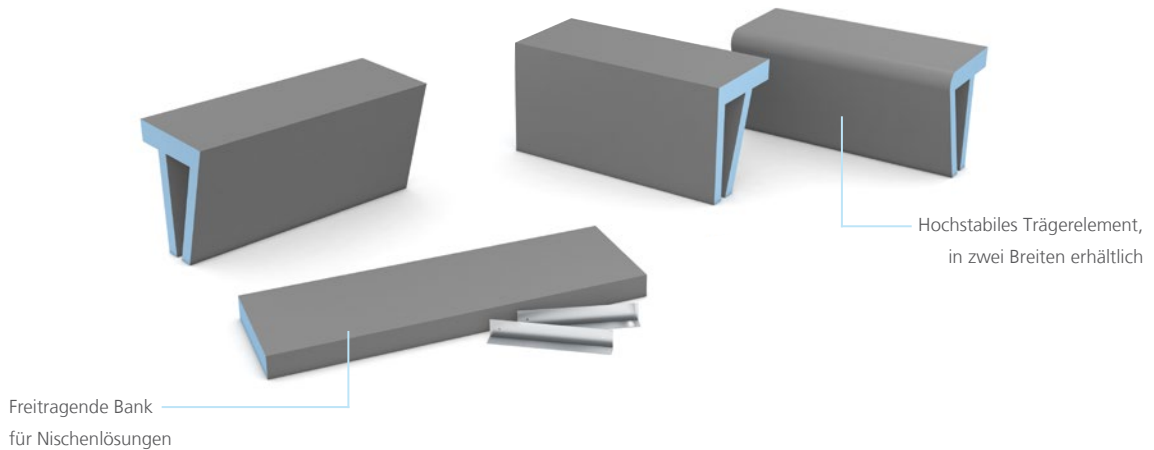
## wedi I-Board® Top Montagefertige Oberflächen

Auch WC-Vorsatzwände können schnell und einfach mit der wedi Top Line verkleidet werden. Das Besondere: Die Designoberflächen wirken antibakteriell, sind leicht zu reinigen und bieten damit das absolute Hygiene-Plus im Bad. Die passende Unterkonstruktion, bestehend aus wedi I-Board oder wedi I-Board Plus, garantiert 100%ige Wasserdichtigkeit und somit nachhaltige Sicherheit.



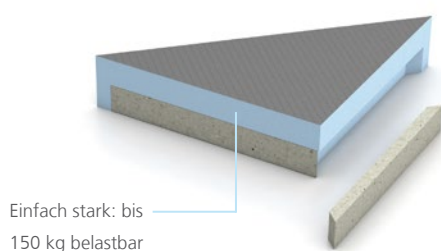
## wedi Sanoasa® Sitzbänke

Die wedi Sanoasa Sitzbänke bieten viel Platz zum Erholen und zur bequemen Körperpflege. Mit gerader, schräger oder abgerundeter Sitzkante und verschiedenen Breiten oder komplett frei schwebender Sitzfläche ist für jeden Geschmack und Einsatzzweck die passende Variante erhältlich.



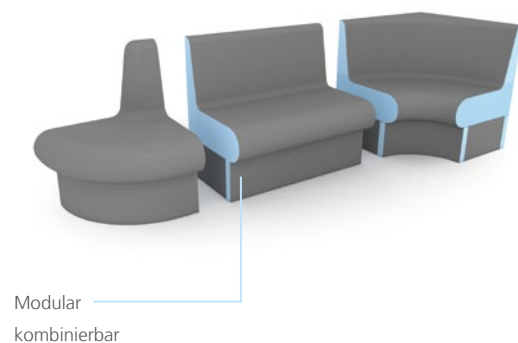
## wedi Sanoasa® Ecksitz

Der Ecksitz ist ein freitragendes Sitzelement und durch seine dreieckige, kompakte Form optimal in kleinen Duschen einsetzbar. Die Montage kann sowohl im Rohbau als auch auf dem fertigen Fliesenbelag erfolgen.



## wedi Sanoasa® Bankelemente

Mit den Sanoasa Bänken der Comoda und Bellina Serie lässt sich nahezu jede Sitzkombination erstellen. Ob gerade Bänke, Eckkonstruktionen oder saubere Abschlusslösungen, nach der individuellen Verfliesung setzen sie Akzente in allen Bädern und Wellnessanlagen.

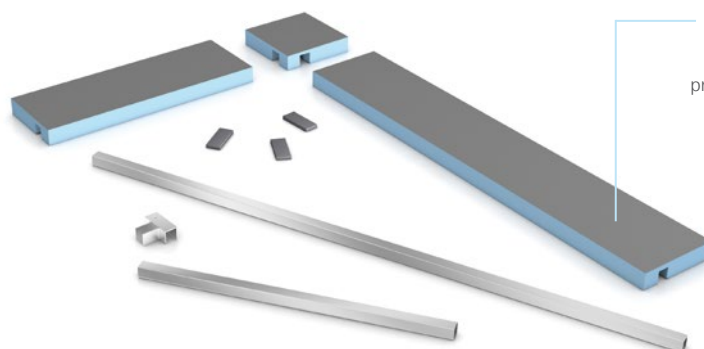






## wedi Sanoasa® freitragende Sitzbank

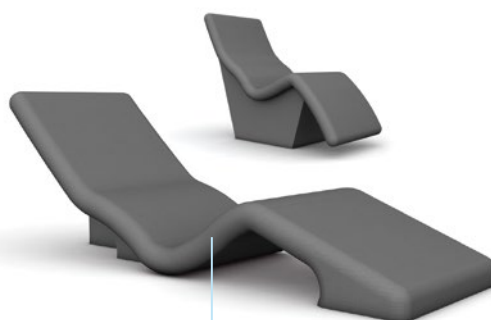
Komfortable Sitzmöglichkeiten im Wunschformat. Die großzügige Sitzbank aus der wedi Sanoasa Serie wird nur dreiseitig angeschlagen und damit freitragend ohne Unterkonstruktion ausgeführt. Das Besondere: Die Länge der verfliesbaren Bankelemente kann millimetergenau zwischen 1.500 und 3.000 mm gefertigt werden. Zur Erstellung einer Eckkonstruktion steht ein quadratisches Element bereit, welches die beiden rechtwinklig zueinander positionierten Bänke miteinander verbindet. Für noch mehr Komfort kann ein Warmwasser-Heizsystem in die Bankkonstruktion integriert werden. Alle Tools zur Montage sind im Lieferumfang enthalten – für eine besonders einfache und schnelle Installation.



Freitragende Konstruktion,  
extrem belastbar (170 kg  
pro m im verfliesen Zustand)

## wedi Sanoasa® Liegen

Die wedi Sanoasa Liegen überzeugen besonders durch ihre markanten und einzigartigen Formen. Sie sind in fünf verschiedenen Ausführungen erhältlich und können nach Belieben verfliest oder verputzt werden. Alle Liegen sind entweder ohne Heizung oder mit integriertem Heizsystem (wahlweise Warmwasser- oder Elektroheizung) bestellbar.



Markante  
Formgebung

## wedi Sanoasa® Shine Liegen

Exklusive Wellness-Liegen mit extravagantem Designcoating. Für das gehobene Privatbad oder öffentliche Wellness-Anlagen bietet die wedi Sanoasa Shine Serie komfortable Liegen in fünf verschiedenen Formgebungen. Dabei ist die hochwertige, im Mehrschichtverfahren aufgebraute Lackierung in ca. 200 UNI Farbtönen (RAL) oder mit individuellen Perlmutter-Effekten ausführbar und macht jede Liege zu einem edlen Design-Möbelelement. Die Oberflächen sind fugenfrei und somit besonders einfach und schnell zu reinigen. Und das Beste: Die Liegen sind nach dem Aufstellen – ohne Installationsaufwand – sofort nutzbar. Dank ihres geringen Gewichts können sie zudem jederzeit auf die gewünschte Position verschoben werden.

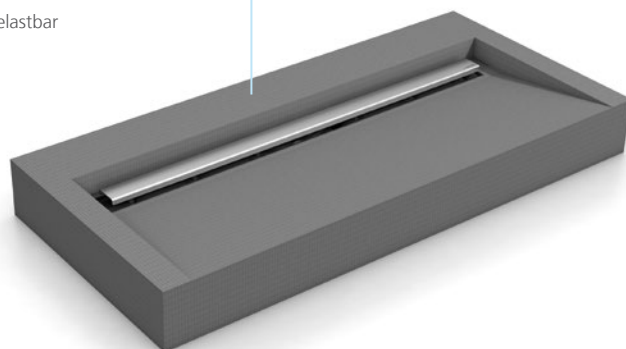


ca. **200**  
Farbtöne  
UNI oder  
Perlmutter

## wedi Sanbath® freitragender Waschtisch mit Rinne

Der schwebende Waschtisch mit integrierter Linienentwässerung – die Breite kann zwischen 500 und 1.300 mm variieren. Zudem stehen vier Rinnenlängen (300, 700, 800 und 900 mm) zur Verfügung, wobei die Art der Rinnenabdeckung (standard, exklusiv, verfliesbar) ebenfalls individuell bestimmt werden kann.

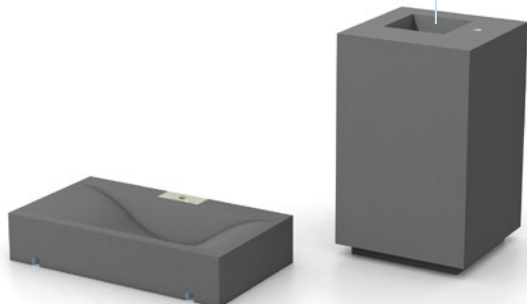
Freitragende Konstruktion,  
bis 150 kg belastbar



## wedi Sanbath® Waschtische

Die stilvollen Waschtische wedi Sanbath Cube und Wave lassen sich passend zum jeweiligen Bad verfliesen. Sie verfügen bereits werkseitig über alle notwendigen Aussparungen für Armaturen und lassen sich dadurch einfach, schnell und sicher montieren.

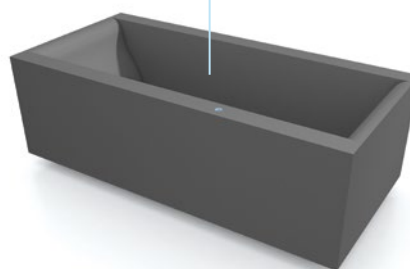
Vorbereitet für den Einbau  
von Armatur und Siphon



## wedi Sanbath® Badewannen

Die wedi Sanbath Badewannen der Cube und Wave Serie überzeugen durch ihr puristisches Design, werden montagefertig geliefert und können direkt nach dem Aufstellen und Anschließen mit dem gewünschten Oberbelag verfliesen werden.

Montagefertig  
geliefert



# Produktübersicht

## Fundo Top für Fundo Primo



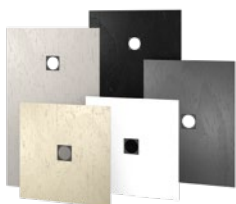
**quadratisch, zentral**  
900 × 900 × 6 mm  
1.200 × 1.200 × 6 mm

**rechteckig, zentral**  
1.200 × 900 × 6 mm

**rechteckig, dezentral**  
1.200 × 900 × 6 mm  
1.400 × 900 × 6 mm  
1.600 × 1.000 × 6 mm  
1.800 × 900 × 6 mm

---

## Fundo Top für Fundo Plano



**quadratisch, zentral**  
900 × 900 × 6 mm

**rechteckig, zentral**  
1.200 × 900 × 6 mm

**rechteckig, dezentral**  
1.600 × 1.000 × 6 mm

---

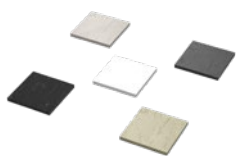
## Fundo Top für Fundo Riolito Neo



**rechteckig, wandnah**  
1.200 × 900 × 6 mm  
1.600 × 1.000 × 6 mm  
1.800 × 900 × 6 mm

---

## Fundo Top Inlay für Fundo Ablaufabdeckung 7.1



74 × 74 × 6 mm

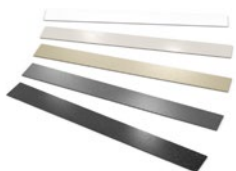
## Fundo Top Rinnenabdeckungs-Set



790 × 45 × 13 mm

---

## Fundo Top Sockelleiste



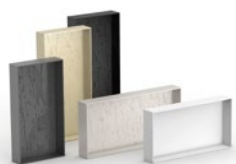
1.880 × 200 × 6 mm

**wedi Top Wall**

2.500 × 900 × 6 mm  
2.500 × 1.200 × 6 mm

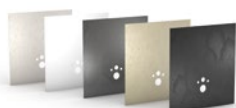
**wedi Sanoasa Top für wedi Sanoasa Sitzbank 3**

1.200 × 380 × 460 mm

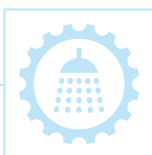
**wedi Sanwell Top für wedi Sanwell Nischen**

**Nische 20/40**  
230 × 430 × 100 mm

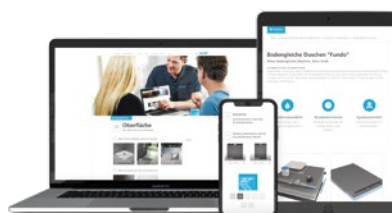
**Nische 30/60**  
330 × 630 × 100 mm

**wedi I-Board Top für wedi I-Board**

1.200 × 1.245 × 6 mm

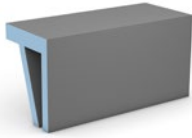


Mit dem wedi Duschkonfigurator planen Sie Ihre Dusche schnell und einfach online. Schritt für Schritt führt Sie das praktische Tool durch die verschiedenen Auswahlmöglichkeiten und empfiehlt Ihnen die passenden wedi Produkte für Ihre individuelle Ausgangssituation.

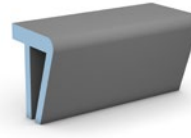


[www.wedi.de/konfigurator](http://www.wedi.de/konfigurator)

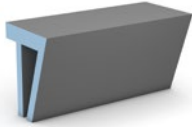
### wedi Sanoasa Bänke



**Sitzbank 1, gerade**  
900 × 380 × 454 mm  
1.200 × 380 × 454 mm



**Sitzbank 3, gerundet**  
900 × 380 × 454 mm  
1.200 × 380 × 454 mm

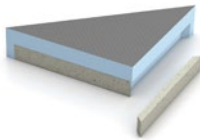


**Sitzbank 2, schräg**  
900 × 380 × 454 mm  
1.200 × 380 × 454 mm



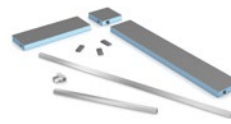
**Sitzbank 4, gerade**  
1.200 × 380 × 80 mm

### wedi Sanoasa Ecksitz



600 × 300 × 100 mm  
800 × 400 × 100 mm

### wedi Sanoasa freitragende Sitzbank



**Gerade**  
**Eckvariante**  
**U-Variante**  
1.500 – 3.000 mm

### wedi Sanoasa Comoda



**Bankelement**  
1.000 × 600 × 620 mm  
2.000 × 600 × 620 mm

**Trägerelement**  
**Abschluss gerade**  
1.000 × 500 × 250 mm

**Trägerelement**  
**Abschluss rund**  
1.000 × 500 × 250 mm

**Bank Eckelement**  
650 × 650 × 620 mm  
850 × 850 × 620 mm

**Träger Eckelement**  
**Übergang gerade**  
650 × 650 × 250 mm

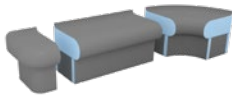
**Träger Eckelement**  
**Übergang gerundet**  
850 × 850 × 250 mm

**Bank Abschlusselement**  
600 × 300 × 620 mm  
700 × 600 × 620 mm

**Träger Abschlusselement**  
500 × 200 × 250 mm  
600 × 500 × 250 mm

**Armlehne**  
650 × 105 × 870 mm

### wedi Sanoasa Bellina



**Bankelement**  
1.000 × 486 × 240 mm  
2.000 × 486 × 240 mm

**Trägerelement**  
**Abschluss gerade**  
1.000 × 386 × 250 mm

**Trägerelement**  
**Abschluss rund**  
1.000 × 425 × 250 mm

**Bank Eckelement**  
550 × 550 × 240 mm  
736 × 736 × 240 mm

**Träger Eckelement**  
**Übergang gerade**  
550 × 550 × 250 mm

**Träger Eckelement**  
**Übergang gerundet**  
736 × 736 × 250 mm

**Bank Abschlusselement**  
486 × 300 × 240 mm

**Träger Abschlusselement**  
386 × 200 × 250 mm  
500 × 486 × 250 mm

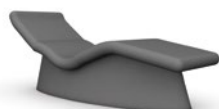
wedi Sanoasa Liegen



**Sanoasa Liege 1**  
1.920 × 700 × 672 mm



**Sanoasa Liege 2**  
1.442 × 700 × 1.104 mm



**Sanoasa Liege 3**  
1.856 × 700 × 764 mm



**Sanoasa Liege 4**  
2.014 × 700 × 921 mm



**Sanoasa Liege 5**  
1.738 × 700 × 890 mm

wedi Sanoasa Shine Liegen \*



**Sanoasa Shine Liege 1**  
1.920 × 700 × 672 mm



**Sanoasa Shine Liege 2**  
1.442 × 700 × 1.104 mm



**Sanoasa Shine Liege 3**  
1.856 × 700 × 764 mm



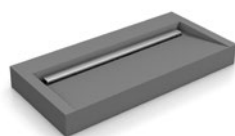
**Sanoasa Shine Liege 4**  
2.014 × 700 × 921 mm



**Sanoasa Shine Liege 5**  
1.738 × 700 × 890 mm

\* Ausgewählte Farbbeispiele – ca. 200 Farbtöne in Uni oder Perlmutt bestellbar

wedi Sanbath freitragender Waschtisch mit Rinne



500 – 1.300 × 500 × 120 mm

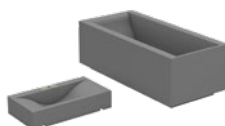
wedi Sanbath Cube



**Waschtisch**  
570 × 570 × 925 mm

**Wanne**  
1.800 × 850 × 625 mm

wedi Sanbath Wave



**Waschtisch**  
1.000 × 550 × 200 mm

**Wanne**  
1.800 × 850 × 625 mm



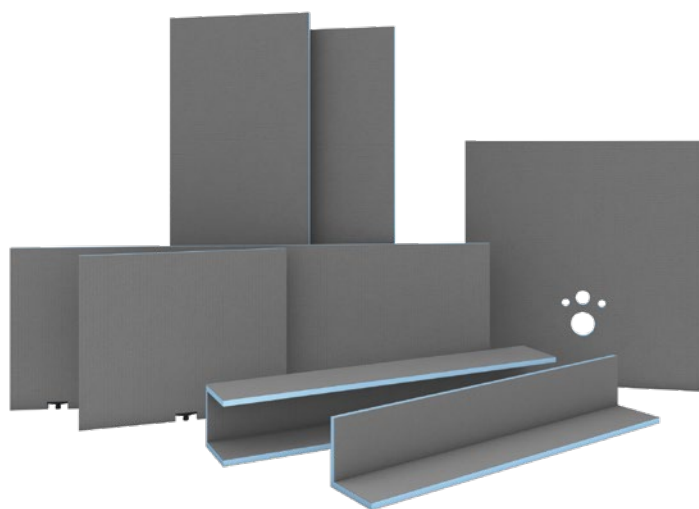


# wedi Bausysteme

## Für die besten Systeme nur das beste Material

Die wedi Bauplatte ist die Basis der vielfältigen wedi Bausysteme und in verschiedenen Ausführungen erhältlich: In Klein- oder Großformat für Boden- und Wandanwendungen, als geschlitzte Variante für runde Konstruktionen und in Form von Funktionselementen, z. B. für Regal- und Nischenlösungen, zur Verkleidung von Rohranschlüssen und WC-Vorwandinstallationen.

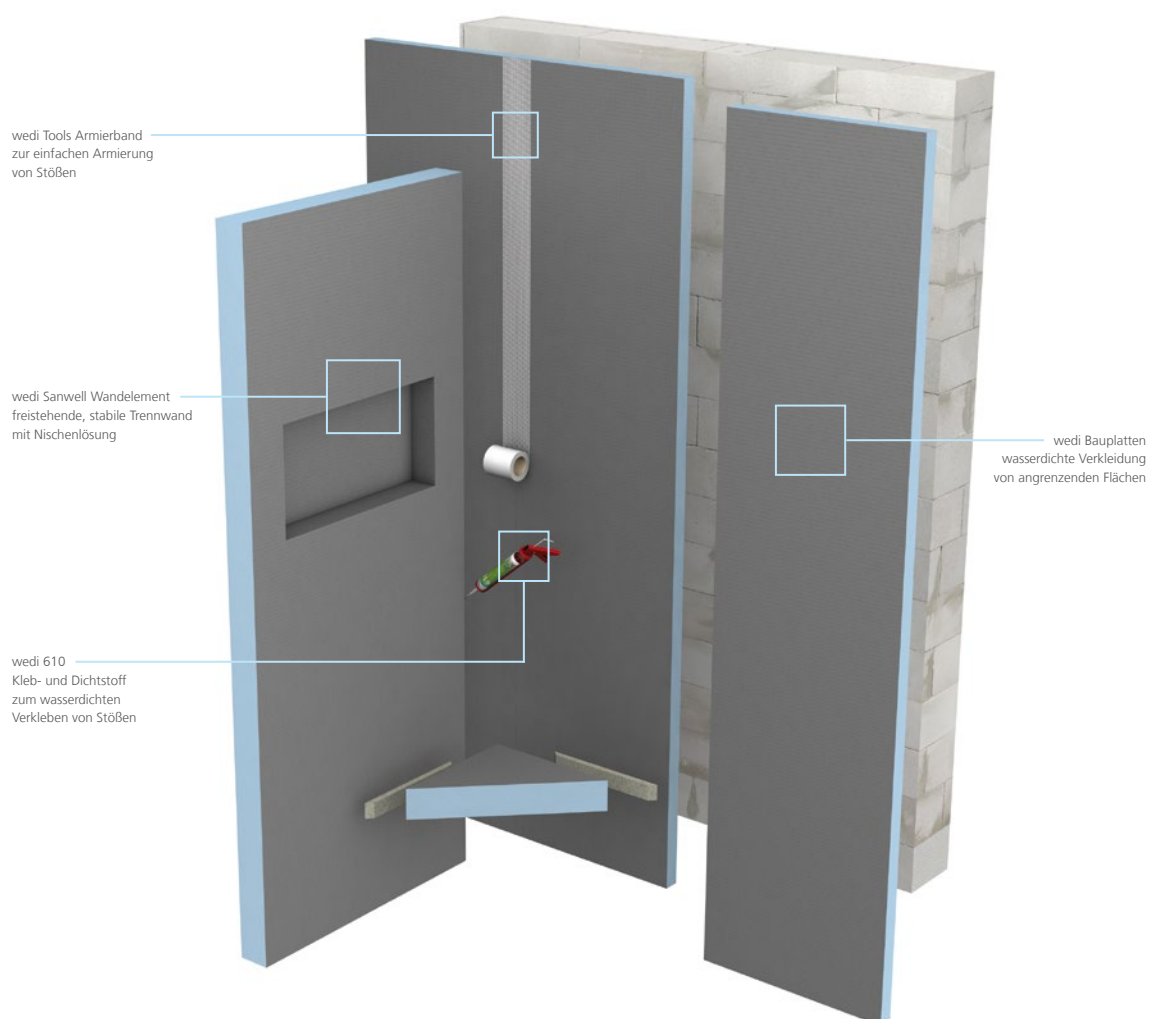
- 100 % wasserdicht im Gesamtsystem
- Fertig abgedichtete und direkt verfliesbare Produktsysteme
- Perfekte Kombination aus leichtem Gewicht und hoher Stabilität
- Wärmedämmendes Material zur Einsparung von Energiekosten
- Nachhaltiger Schutz vor Feuchtigkeit und Schimmel
- Schnelle und einfache Verarbeitung – nachhaltig sicher



# Unter der Fliese unverzichtbar

## Systemaufbau Bausysteme

Funktionalität und Sicherheit spielen bei allen Unterkonstruktionen eine entscheidende Rolle. Genau deshalb vertrauen Handwerker seit Jahrzehnten auf die einzigartige Qualität der fertig abgedichteten und direkt verfliesbaren wedi Bausysteme. Das Basismaterial wedi Bauplatte ist wärmedämmend, leicht und stabil zugleich sowie 100 % wasserdicht im Gesamtsystem. Für nachhaltige Sicherheit mit Herstellergarantie.



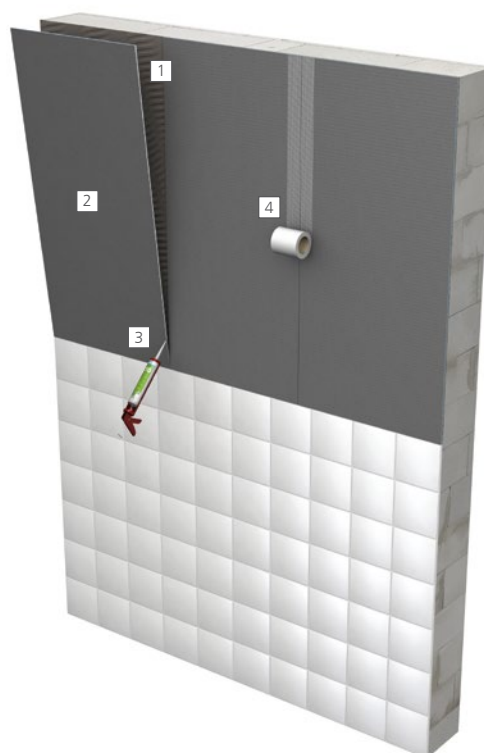


## Ausgleichssystem für alte Wandbeläge

Die wedi Bauplatte in den Stärken 4 oder 6 mm lässt sich einfach und schnell bündig an alte Fliesen anarbeiten und erzeugt so einen sauberen, ebenen Untergrund, der neu verfliesen werden kann.

### Verwendete Produkte

- 1 wedi 320 ▪ Fliesenkleber zur vollflächigen Verklebung der Bauplatte auf dem Untergrund
- 2 wedi Bauplatte ▪ Stärke 4 – 6 mm, zum Aufbau von Wandlösungen
- 3 wedi 610 ▪ Kleb- und Dichtstoff zum wasserdichten Verkleben von Stößen
- 4 wedi Tools Armierband ▪ zur Armierung von Stößen



## Übergangssystem zu Gipskarton-Wänden

Die wedi Bauplatte in der Stärke 12,5 mm schließt bündig und passgenau an Gipskarton-Platten an und schafft so eine sinnvolle Fortsetzung als Abdichtung im Nassbereich von Bädern.

### Verwendete Produkte

- 1 wedi Bauplatte ▪ Stärke 12,5 mm, zum Aufbau von Wandlösungen auf einer Trägerkonstruktion
- 2 wedi Tools Armierband ▪ zur Armierung von Stößen
- 3 wedi 610 ▪ Kleb- und Dichtstoff zum wasserdichten Verkleben von Stößen sowie zur Montage der Bauplatte auf Ständerwerk
- 4 wedi Fundo Dicht-Set ▪ speziell für die Abdichtung von wedi Fundo Duschelementen zum Anschluss an angrenzende Flächen
- 5 Fundo Primo ▪ Duschelement, hier mit zentraler Punktentwässerung



## Ausgleichssystem für unebene Wände

Die wedi Bauplatte in der Stärke 20 mm macht in Kombination mit wedi Tools Metalldübeln aus alten, nicht oder nur teilweise tragfähigen Untergründen eine tragfähige, ebene Oberfläche – einfach, schnell und kostengünstig.

### Verwendete Produkte

- 1 **wedi 360** ▪ flexibler Mittelbettmörtel zum Ansetzen von Bauplatten auf Batzen
- 2 **wedi Bauplatte** ▪ Stärke 20 mm, zum Aufbau von Wandlösungen auf unebenen Untergründen
- 3 **wedi Tools Metalldübel** ▪ zum Anbringen von Bauplatten an Wänden
- 4 **wedi Tools Dichtband** ▪ zum sicheren Eindichten von Eck-, Anschluss- und Stoßfugen sowie Durchdringungen
- 5 **wedi 520** ▪ flexible Dichtschlämme zum Abdichten der Abdichtungsdetails

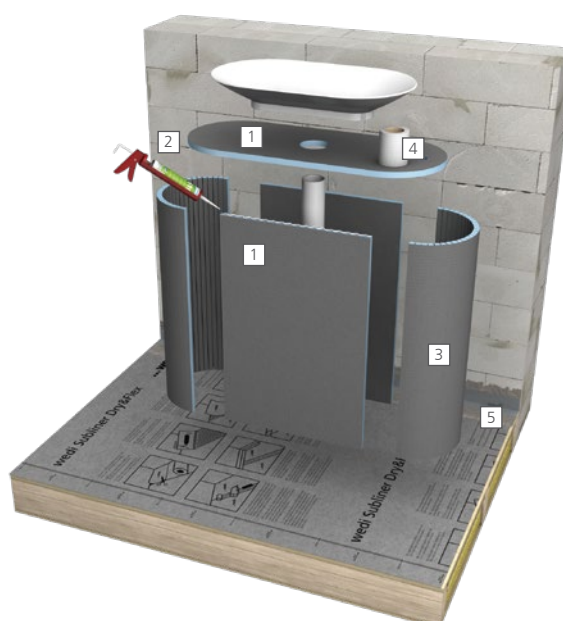


## Gestaltungssystem für runde Formgebungen

Die wedi Construct Bauplatte bietet bei der Gestaltung von individuellen Formen unzählige Optionen. Egal ob enge Radien oder halbrunde Lösungen, die werkseitig vorgeschrittenen Längs- oder Quereinschnitte machen sie möglich.

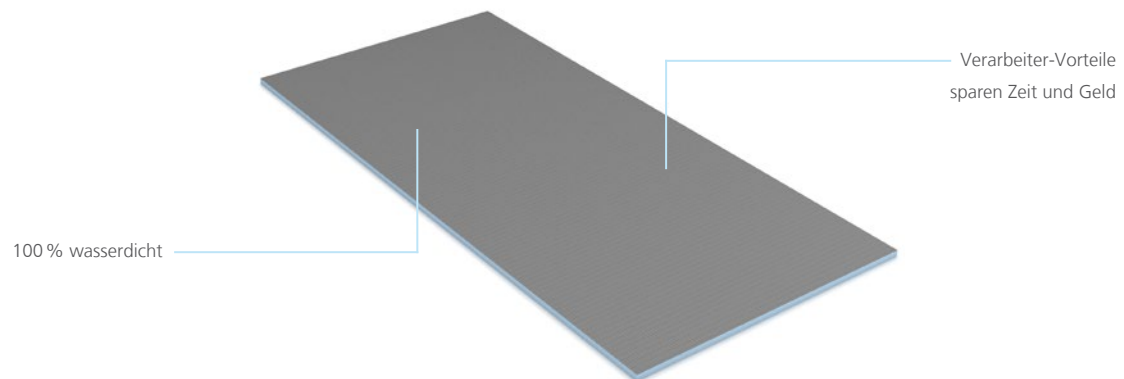
### Verwendete Produkte

- 1 **wedi Bauplatte** ▪ zum maßgenauen Konstruieren von Waschtischlösungen
  - 2 **wedi 610** ▪ Kleb- und Dichtstoff zum wasserdichten Verkleben von Stößen
  - 3 **wedi Construct** ▪ formbare Bauplatte zur individuellen Gestaltung
  - 4 **wedi Tools Armierband** ▪ zur Armierung von Stößen
  - 5 **wedi Subliner Dry & Flex** ▪ rissüberbrückende Abdichtungsbahn und Entkopplungsbahn
- wedi 520** ▪ flexible Dichtschlämme zum Abdichten der Abdichtungsdetails
- wedi Tools Dichtband** ▪ zum sicheren Eindichten von Eck-, Anschluss- und Stoßfugen sowie Durchdringungen

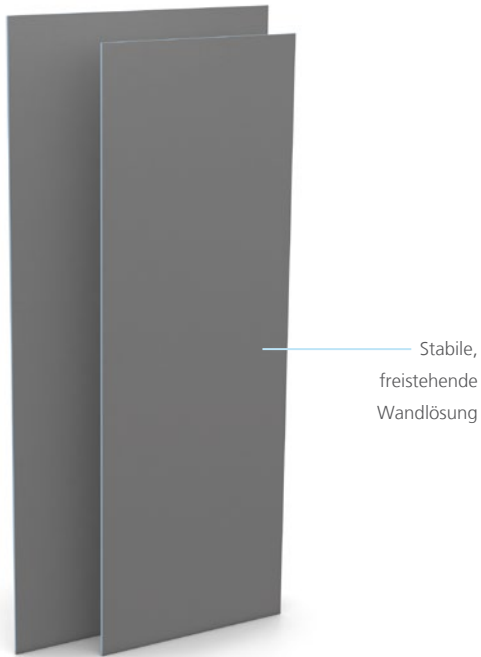


## wedi Bauplatte

Die wedi Bauplatte ist die Basis aller Systemlösungen. Sie ist zu 100 % wasserdicht, extrem stabil und in zahlreichen Ausführungen erhältlich. Ohne jeglichen Funktions- oder Gewährleistungsverlust ist sie auf gewünschte Formate und Formen zuschneidbar und bietet dabei Wärmedämmung und Wasserdichtigkeit in einem. Ihre Vielseitigkeit ist einzigartig. Ob komplette Badezimmer, individuelle Waschtische oder maßgeschneiderte Einzelstücke – die wedi Bauplatte macht alles möglich.



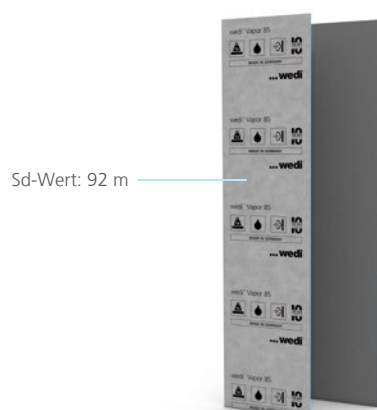
## wedi XL und XXL Bauplatten



Die großformatigen wedi Bauplatten zeichnen sich insbesondere durch ihre außergewöhnliche Breite von bis zu 1,20 m aus. So sind sie nicht nur ideal als freistehende Wände nutzbar, sondern reduzieren auch die Anzahl der Stoßübergänge und vereinfachen dabei die Montage enorm. Die wedi XL und XXL Bauplatten vereinen alle Vorzüge der klassischen wedi Bauplatte und sind zudem trotz ihrer Größe besonders leichtgewichtig und einfach zu handhaben.

## wedi Vapor 85 Bauplatte

Die wedi Vapor 85 ist eine Bauplatte mit konstruktiven, dampfbremsenden Eigenschaften sowie ein zugelassenes, plattenförmiges Abdichtungssystem. Sie eignet sich aufgrund des hohen Sd-Werts von 92 m ideal für Anwendungen in Nassräumen mit erhöhter Luftfeuchtigkeit zum Schutz der Konstruktion z. B. für Dampfduschen, Spa & Wellness Einrichtungen etc.



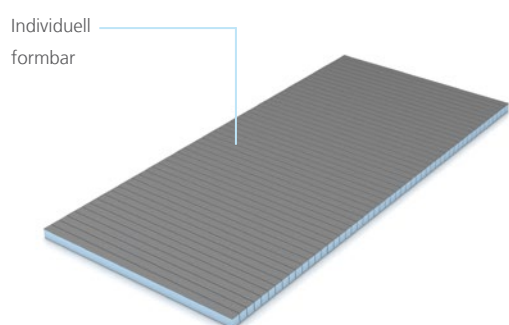
## wedi Vapor Bauplatte

Die wedi Vapor ist eine Bauplatte, die als Dampfbremse bei erhöhten Anforderungen eingesetzt wird. Sie eignet sich aufgrund des sehr hohen Sd-Werts von 283 m ideal für extrem anspruchsvolle Anwendungen in Räumen mit permanent hoher Luftfeuchtigkeit zum Schutz der Konstruktion, wie z. B. in öffentlichen Schwimmbädern.



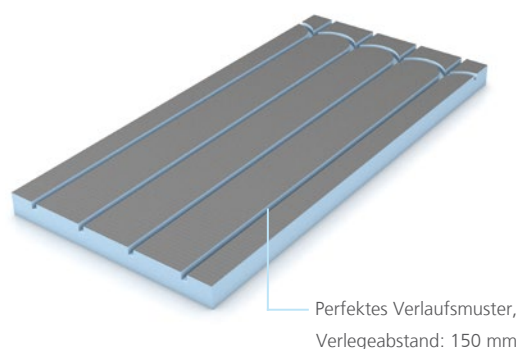
## wedi Construct® Bauplatte

Die wedi Construct bietet bei der Gestaltung von individuellen Formen unzählige Möglichkeiten. Egal ob enge Radien oder halbrunde Lösungen, die Bauplatte Construct lässt dank der werkseitig vorgeschrittenen Längs- oder Quereinschnitte allen Ideen freien Spielraum.



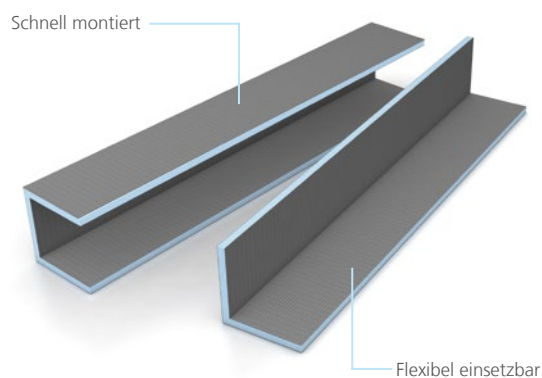
## wedi PreLine Bauplatte

wedi PreLine ist ein komplett vorbereitetes Bauplatten-element mit werkseitig eingearbeiteten Aussparungen für die einfache Installation eines Warmwasser-Heizsystems. Die starken Dämmeigenschaften des Materials reflektieren die Wärme zurück in den Raum und sorgen für eine ausgewogene Wärmeverteilung.



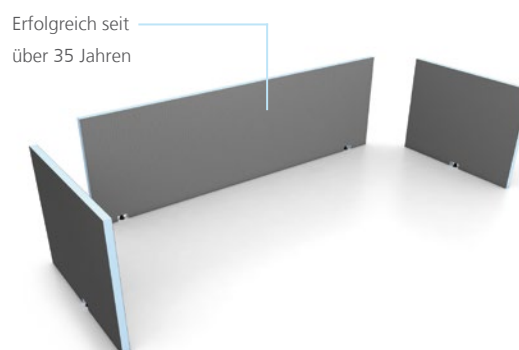
## wedi Mensolo® L / U Winkelement

Die praktischen Mensolo Winkelemente in L- und U-Form sind vielfältig einsetzbar, wie z. B. als Rohrverkleidung oder Regalösung. Die anschließende Oberflächengestaltung kann wahlweise mit wedi Top Wall, Fliesen, Putz oder Farbe erfolgen.



## wedi Bathboard® Wannenverkleidung

Die werkseitig vorgefertigte Wannenverkleidung wedi Bathboard mit einer Stärke von 20 mm eignet sich für nahezu jedes Wannenformat. Durch die höhenverstellbaren Füße können beim Einbau Unebenheiten bis zu 10 cm im Rohbeton oder im Estrich sicher ausgeglichen werden.

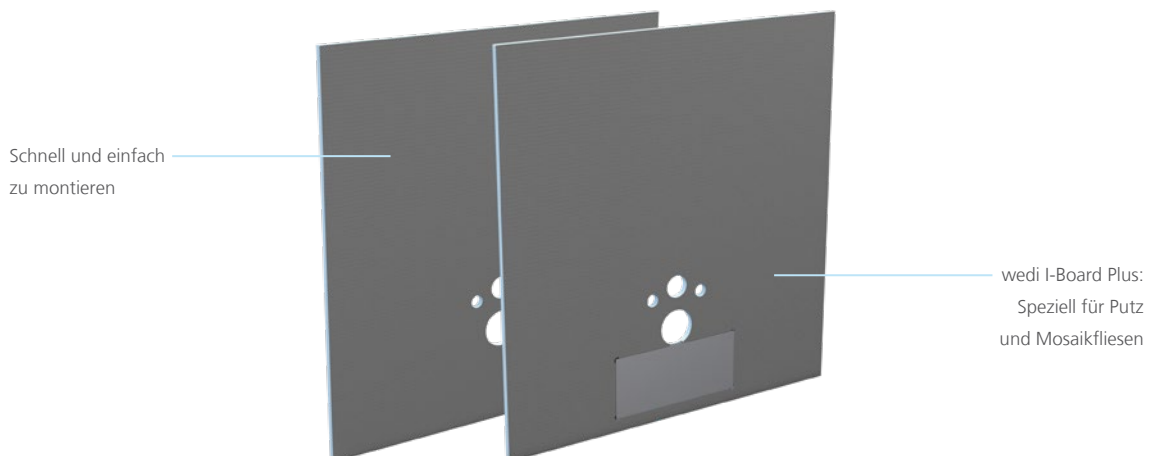






## wedi I-Board® und wedi I-Board® Plus WC-Vorwandinstallationsverkleidung

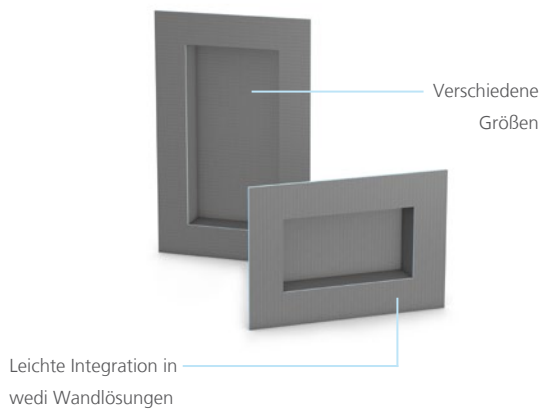
wedi I-Board und wedi I-Board Plus sind komplett vorbereitete Funktionselemente zum Verkleiden von WC-Vorwandinstallationen. Mit einer Breite von 120 cm sind die Platten leicht und schnell an nahezu alle individuellen Bedürfnisse anpassbar und trotz geringem Gewicht extrem stabil und belastbar. wedi I-Board Plus kann dank der werkseitig integrierten Verstärkungsplatte verputzt (Putzschichtdicke  $\geq 3$  mm) oder mit Mosaik (ab  $2 \times 2$  cm) verfliesen werden.





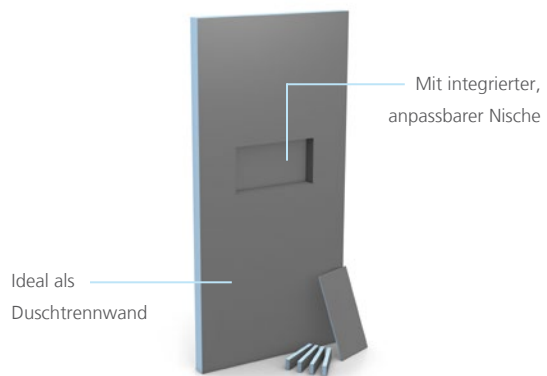
## wedi Sanwell® Nischen

Die wedi Sanwell Nischen schaffen zusätzliche Ablageflächen in Dusche und Bad. Sie bieten Platz für eine Vielzahl von Duschutensilien oder persönliche Dekorationsideen. Zudem sind sie in verschiedenen Formaten erhältlich und kompatibel zu den wedi Systemlösungen.



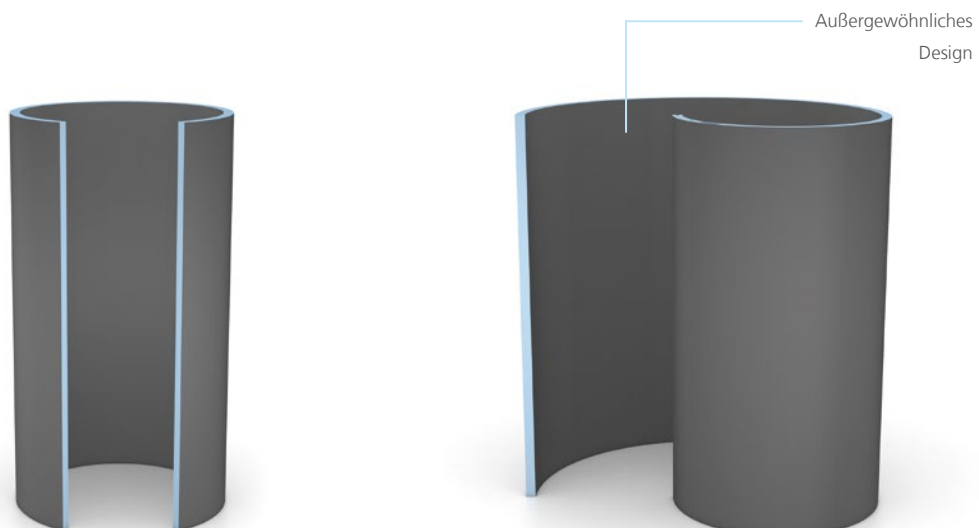
## wedi Sanwell® Wandelement

Das stabile Wandelement mit integrierter Nische eignet sich ideal für den Einsatz als Duschtrennwand, lässt sich besonders einfach einbauen und anschließend direkt verfliesen. Dabei sind sowohl die Gesamtgröße als auch das Nischenformat des wedi Sanwell Wandelements individuell anpassbar.



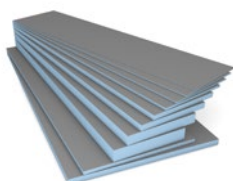
## Fundo Designduschen

Die extravaganten Wandelemente in Rund- oder Schneckenform eignen sich ideal als freistehende Dusche in großzügigen Räumen. Sie sind perfekt mit den passenden Duschelementen kombinierbar und wahlweise mit oder ohne Versorgungskanäle erhältlich.



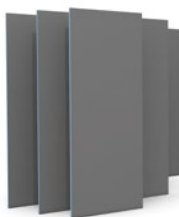
# Produktübersicht

## wedi Bauplatte



1.250 × 600 × 4 mm	2.500 × 600 × 30 mm	2.600 × 600 × 10 mm
1.250 × 600 × 6 mm	2.500 × 600 × 40 mm	2.600 × 600 × 20 mm
1.250 × 600 × 10 mm	2.500 × 600 × 50 mm	2.600 × 600 × 30 mm
2.500 × 600 × 4 mm	2.500 × 600 × 60 mm	2.600 × 600 × 40 mm
2.500 × 600 × 6 mm	2.500 × 600 × 80 mm	2.600 × 600 × 50 mm
2.500 × 600 × 10 mm	2.500 × 600 × 100 mm	
2.500 × 600 × 12,5 mm	2.500 × 625 × 12,5 mm	
2.500 × 600 × 20 mm		

## wedi XL Bauplatte



2.500 × 900 × 12,5 mm
2.500 × 900 × 20 mm
2.500 × 900 × 30 mm
2.500 × 900 × 50 mm

## wedi XXL Bauplatte



2.500 × 1.200 × 10 mm
2.500 × 1.200 × 20 mm
2.500 × 1.200 × 30 mm
2.500 × 1.200 × 50 mm
2.600 × 1.200 × 10 mm
2.600 × 1.200 × 12,5 mm
2.600 × 1.200 × 20 mm

## wedi Vapor 85 Bauplatte



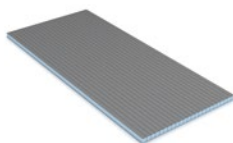
2.500 × 600 × 12,5 mm
2.500 × 600 × 20 mm
2.500 × 900 × 12,5 mm
2.500 × 900 × 20 mm

## wedi Vapor Bauplatte

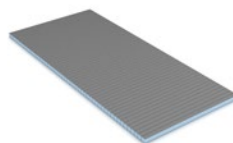


2.500 × 600 × 14 mm
2.500 × 600 × 21,5 mm
2.500 × 600 × 51,5 mm

## wedi Construct Bauplatte

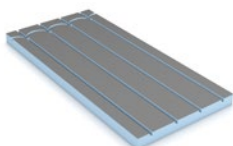


längs
2.500 × 600 × 20 mm
2.500 × 600 × 30 mm
2.500 × 600 × 50 mm



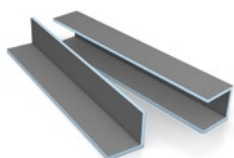
quer
2.500 × 600 × 20 mm
2.500 × 600 × 30 mm
2.500 × 600 × 50 mm

## wedi PreLine Bauplatte



1.240 × 600 × 30 mm
1.240 × 600 × 40 mm
1.240 × 600 × 50 mm
1.240 × 600 × 60 mm

## wedi Mensolo L/U Winkelement

**L Winkelement**

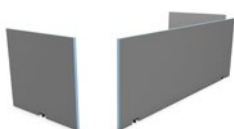
2.500 × 150 × 150 mm  
 2.500 × 200 × 200 mm  
 2.500 × 200 × 400 mm  
 2.500 × 300 × 300 mm

**U Winkelement**

2.600 × 150 × 150 mm  
 2.600 × 200 × 200 mm  
 2.600 × 200 × 400 mm  
 2.600 × 300 × 300 mm

2.600 × 150 × 150 mm  
 2.600 × 200 × 200 mm  
 2.600 × 200 × 400 mm  
 2.600 × 300 × 300 mm

## wedi Bathboard Wannen- und Duschtassenverkleidung

**Wannenverkleidung**

**Längsstück**  
 1.800 × 600 × 20 mm  
 2.100 × 600 × 20 mm

**Duschtassenverkleidung**

900 × 200 × 20 mm  
 900 × 300 × 20 mm

**Kopfstück**  
 770 × 600 × 20 mm

## wedi I-Board WC-Vorwandinstallationsverkleidung



1.200 × 1.245 × 20 mm

## wedi I-Board Plus WC-Vorwandinstallationsverkleidung



1.200 × 1.245 × 20 mm

## wedi Sanwell Nische

**Nische 20/40**

454 × 654 × 112,5 mm  
 454 × 654 × 82,5 mm

**Nische 30/60**

554 × 854 × 112,5 mm  
 554 × 854 × 82,5 mm

## wedi Sanwell Wandelement

**XL, mit Nische 60/30**

2.500 × 900 × 100 mm

**XXL, mit Nische 60/30**

2.500 × 1.200 × 100 mm

## Fundo Trollo

**Wandelement**

1.100 × 2.015 mm

**Aufstockelement Wand**

1.100 × 500 mm

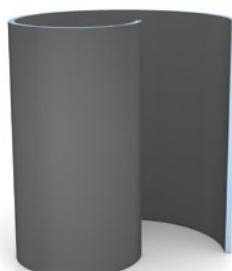
**Fundo Trollo libero**

**Wandelement**  
 1.154 × 1.100 × 2.015 mm

**Aufstockelement Wand**

1.154 × 1.100 × 500 mm

## Fundo Nautilo

**Wandelement**

1.850 × 1.475 × 2.015 mm

**Aufstockelement Wand**

1.850 × 1.475 × 500 mm

**Fundo Nautilo libero**

**Wandelement**  
 1.850 × 1.475 × 2.015 mm

**Aufstockelement Wand**

1.850 × 1.529 × 500 mm



wedi  
620

wedi

wedi

wedi

wedi Subliner

# wedi System- Zubehör

Für eine nachhaltig sichere Abdichtung und Montage

Schnell, hochwertig und garantiert sicher – das vielseitige Zubehör-Sortiment von wedi bietet die geprüften Komponenten der wedi Abdichtungssysteme sowie praktische Systemhelfer zum Verkleben und Montieren. Von dem bewährten wedi 610 Kleb- und Dichtstoff über vlieskaschierte Dichtbahnen und -ecken bis hin zum umfangreichen wedi Fundo Dicht-Set für alle fachgerechten Anschlüsse und Stöße in der Dusche.

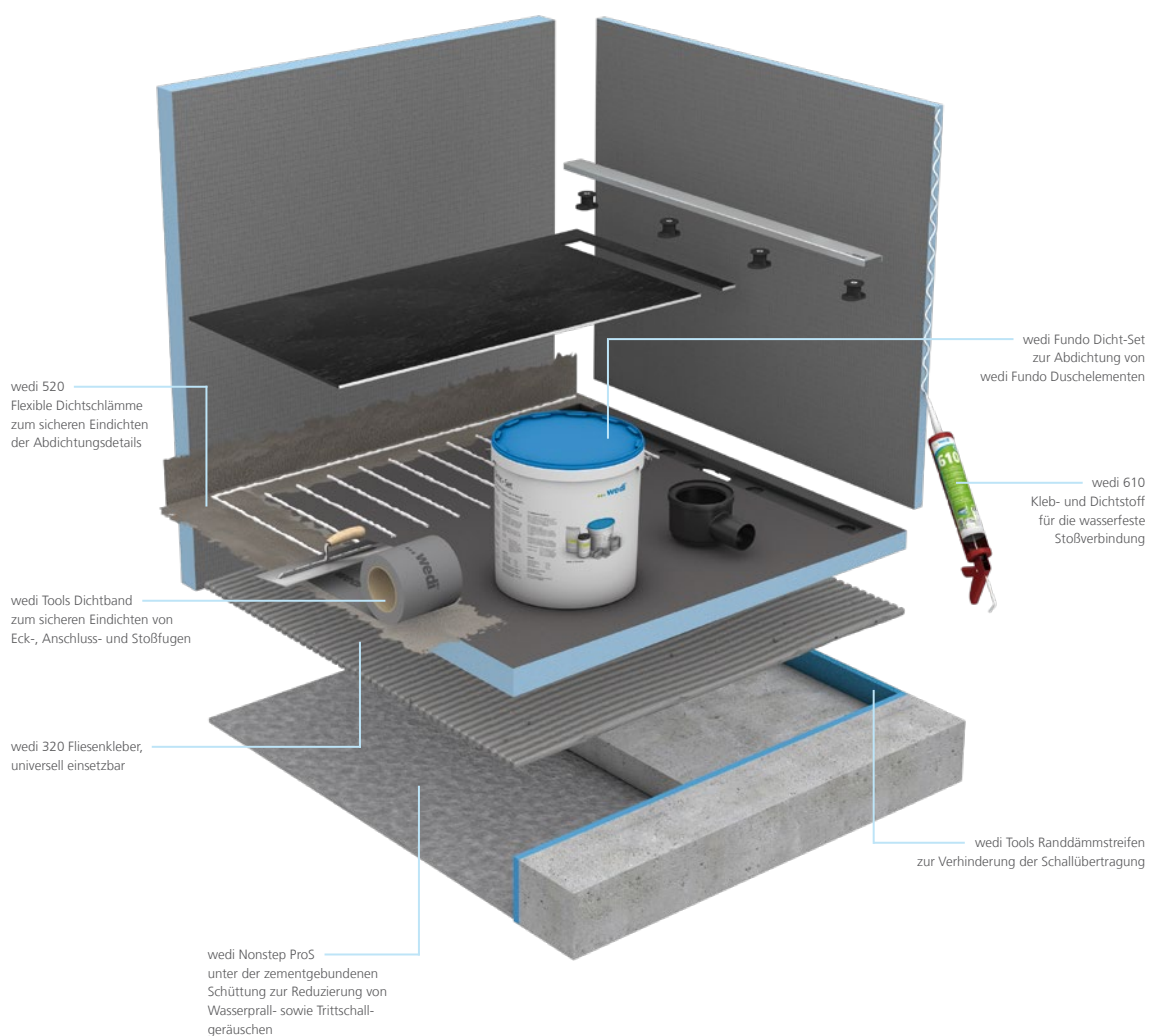
- Alle Produkte aus einer Hand
- Perfekt aufeinander abgestimmt
- Einfach und schnell verarbeitet
- Für ein sicheres Ergebnis – geprüft und zugelassen



# Technik erster Klasse

## Systemaufbau Zubehör-Produkte

Das umfangreiche wedi System-Zubehör mit allen nötigen Komponenten zum Abdichten, Verkleben und Montieren komplettiert das Sortiment. Alle Produkte stammen aus einer Hand und sind perfekt aufeinander abgestimmt. Für eine einfache und schnelle Verarbeitung sowie nachhaltige Sicherheit mit Zulassung und Herstellergarantie.







# Die Abdichtung im wedi System – alles aus einer Hand

## Für jede Anforderung die passende Lösung

Beim Neubau und der Sanierung von Badezimmern ist die Abdichtung ein wichtiges Thema, zumal hier unterschiedliche Gewerke zusammenarbeiten. Deshalb hat wedi ein eigenes Abdichtungskonzept entwickelt. Zu den Abdichtungsdetails zählen Stoßkanten an Wand und Boden, Übergänge zum Duschbereich, Durchdringungen aller Art genauso wie Dehnungs- und Bewegungsfugen. Für jeden Zweck bietet wedi das passende Abdichtungssystem. Perfekt aufeinander abgestimmt, einfach und schnell realisiert sowie geprüft und zugelassen.



## Arten der Flächenabdichtung

Nr.	Bereich	Wassereinwirkung (gem. DIN 18534-1)	Abdichtungsbauart	Empfohlene Abdichtungssysteme
1	Wandflächen in Duschen	mäßig (W1-I)	plattenförmige Abdichtung	wedi Bauplatten
			plattenförmige Abdichtung	wedi Vapor 85
			flüssige Abdichtung	wedi 520 Flexible Dichtschlämme
			bahnenförmige Abdichtung	wedi Subliner Dry
			bahnenförmige Abdichtung	wedi Subliner Dry & Flex
2	Duschtrennwand	mäßig (W1-I)	plattenförmige Abdichtung	wedi Bauplatte, Trennwand ab 50 mm
3	Bodengleiche Duschen	hoch (W2-I)	plattenförmige Abdichtung als Duschbodenelement mit Ablauf	wedi Fundo Duschelemente
4	Wandflächen über Badewannen	mäßig (W1-I)	plattenförmige Abdichtung	wedi Bauplatten
			plattenförmige Abdichtung	wedi Vapor 85
			flüssige Abdichtung	wedi 520 Flexible Dichtschlämme
			bahnenförmige Abdichtung	wedi Subliner Dry
			bahnenförmige Abdichtung	wedi Subliner Dry & Flex
5	Bodenflächen in Räumen ohne hohe Wassereinwirkung aus dem Duschbereich	mäßig (W1-I)	plattenförmige Abdichtung	wedi Bauplatten
			flüssige Abdichtung	wedi 520 Flexible Dichtschlämme
			bahnenförmige Abdichtung	wedi Subliner Dry
			bahnenförmige Abdichtung	wedi Subliner Dry & Flex
	Bodenflächen in Räumen mit bodengleichen Duschen	hoch (W2-I)	plattenförmige Abdichtung	wedi Bauplatten
			flüssige Abdichtung	wedi 520 Flexible Dichtschlämme
			bahnenförmige Abdichtung	wedi Subliner Dry
			bahnenförmige Abdichtung	wedi Subliner Dry & Flex

Nationale Normen, Merkblätter und Richtlinien sind zu beachten

## Komponenten der wedi Abdichtungssysteme

wedi Abdichtungssystem	Systemkomponenten
wedi Bauplatten	wedi 610 Kleb- und Dichtstoff wedi 520 Flexible Dichtschlämme wedi 320 Fliesenkleber universell wedi Tools Dichtband, Dichtecken und Dichtmanschetten
wedi Vapor 85	wedi 620 Dichtstoff wedi 320 Fliesenkleber universell wedi Tools Dichtband, Dichtecken und Dichtmanschetten
wedi Fundo Duschelemente	wedi 610 Kleb- und Dichtstoff wedi 520 Flexible Dichtschlämme wedi 320 Fliesenkleber universell wedi Tools Dichtband, Dichtecken und Dichtmanschetten wedi Fundo Dichtset (enthält: wedi 520 Flexible Dichtschlämme, wedi Tools Dichtband, Dichtecken; abgestimmt auf den Einbau eines wedi Fundo Duschelements)
wedi 520 Flexible Dichtschlämme	wedi 320 Fliesenkleber universell wedi Tools Dichtband, Dichtecken und Dichtmanschetten
wedi Subliner Dry Dichtbahn wedi Subliner Dry & Flex Entkopplungsbahn	wedi 620 Dichtstoff wedi 520 Flexible Dichtschlämme wedi 320 Fliesenkleber universell wedi Tools Dichtband, Dichtecken und Dichtmanschetten
Zubehör	wedi Tools Butyl-Wannendichtband wedi Tools Schnitenschutzband wedi Tools Wand Dicht-Set (enthält: wedi Subliner Dry Dichtbahn, wedi Tools Dichtband, Dichtmanschetten, wedi 520 Flexible Dichtschlämme)

## wedi 320 Fliesenkleber

Der universell einsetzbare wedi 320 Dünnbettmörtel auf Basis hydraulischer Bindemittel ist ideal für das Ansetzen und Verlegen von wedi Bauplatten sowie Wand- und Bodenfliesen geeignet.



Wasserfest  
und universell  
einsetzbar

## wedi 360 Flexibler Mittelbettmörtel

Hoch kunststoffvergüteter, hydraulisch und schnell abbindender Mittelbettmörtel für wedi Bauplatten sowie Wand- und Bodenbeläge. Die Mörtelбетtdicke liegt zwischen 5 bis 20 mm.



Für innen  
bestens geeignet

## wedi 610® Kleb- und Dichtstoff

Als vielseitig anwendbarer einkomponentiger Kleb- und Dichtstoff ist wedi 610 besonders für die einfache, sichere und wasserfeste Stoßverbindung zwischen wedi Bauplatten in nur einem Arbeitsschritt geeignet. Die Kombination aus wedi Bauplatte und wedi 610 hat eine ETA Zulassung und ein abP für den hochbeanspruchten Bereich.



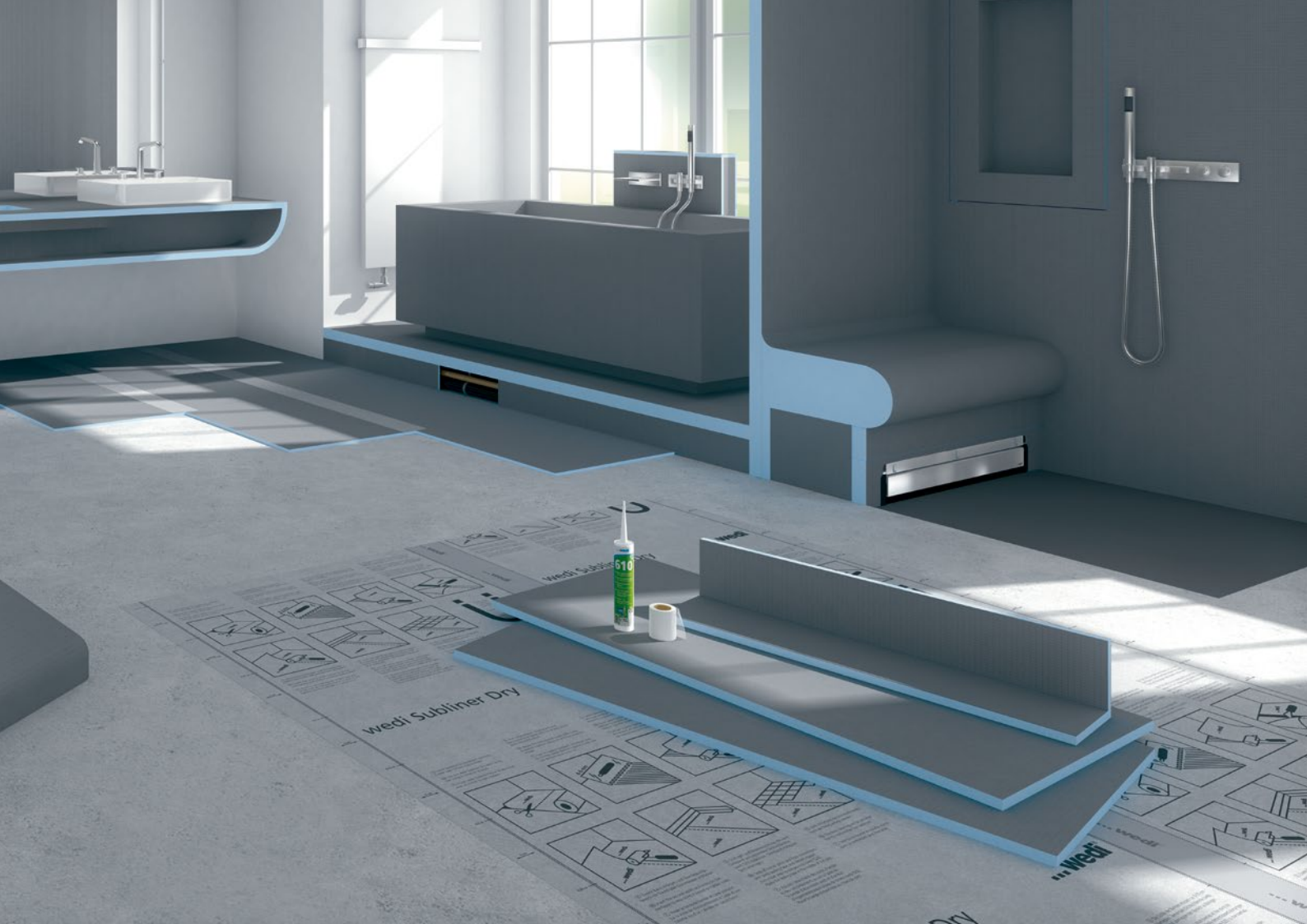
Lösemittel-, silikon-  
und PCP-frei

## wedi 620 Dichtstoff

Mit wedi 620 lassen sich wedi Tools Dichtbänder, Dichtecken und Dichtmanschetten wasserdicht verbinden. Darüber hinaus dient es zur Abdichtung von wedi Vapor 85 mit werkseitig aufgebrachtener bahnenförmiger Dampfbremse sowie von Stoßbereichen der Abdichtungs- und Entkopplungsbahnen wedi Subliner Dry und wedi Subliner Dry & Flex.



Unverzichtbar in  
Kombination mit  
wedi Vapor 85



## wedi 520 Dichtschlämme

Die flexible und zweikomponentige Dichtschlämme wedi 520 ist rissüberbrückend und gewährleistet hohe Sicherheit bei nachträglich auftretenden Untergrundrissen. Ideal zum Eindichten der Abdichtungsdetails in allen wedi Abdichtungssystemen.



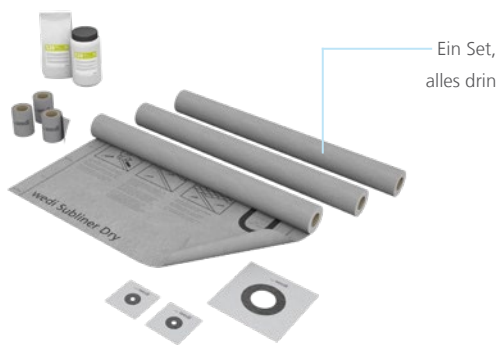
## wedi Fundo® Dicht-Set

Das wedi Fundo Dicht-Set besteht aus den Produkten wedi 520 Dichtschlämme, wedi Tools Dichtband sowie wedi Tools Dichtecken und ist speziell zum wasserdichten Anschluss von wedi Fundo Duschelementen an andere systemfremde Materialien, wie z. B. Estrich oder Gipskarton, sowie angrenzende wedi Abdichtungssysteme geeignet.



## wedi Tools® Wand Dicht-Set

Das wedi Tools Wand Dicht-Set bietet alle Komponenten für die sichere und langlebige Abdichtung der Wandflächen im Duschbereich. Es beinhaltet die rissüberbrückende Abdichtungsbahn wedi Subliner Dry, das wedi Tools Dichtband für die flexible Stoßabdichtung, die wedi Tools Dichtmanschetten sowie die flexible zweikomponentige Dichtschlämme wedi 520.



## wedi Tools® Dichtband und Dichtecken

wedi Tools Dichtband und Dichtecken eignen sich zum sicheren Eindichten von Eck-, Anschluss- und Stoßfugen. Sie bestehen aus mit Polypropylenvlies beschichteten TPE (thermoplastische Elastomere) und besitzen sehr gute Haftungseigenschaften.



## wedi Tools® Gefälleabdichtung

Die dreidimensionalen Dichtecken aus einem mit Polypropylenvlies beschichteten TPE sind ideal für die Abdichtung der Stoßkanten an Wand und Boden geeignet und berücksichtigen dabei die unterschiedlichen Gefällesituationen der Fundo Riolito und Riolito Neo Duschelemente.



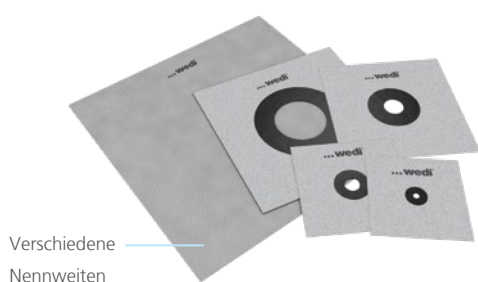
## wedi Tools® Schnittschutzband

Das wedi Tools Schnittschutzband wird speziell bei Wand/Wand- und Wand/Boden-Anschlüssen sowie Bewegungsfugen am Boden eingesetzt. Das robuste Material verhindert die Beschädigung der Abdichtung beim Herausschneiden von elastischen Dichtstoffen. Mit einer Stärke von nur 0,90 mm lässt es sich perfekt in jedes wedi-Abdichtungssystem integrieren.



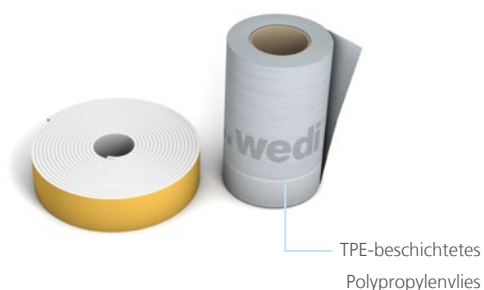
## wedi Tools® Dichtmanschetten

Die dehnbaren und vlieskaschierten wedi Dichtmanschetten eignen sich für die Abdichtung von Rohrdurchführungen unter keramischen Belägen in Dusch- und Nassräumen. Erhältlich für die Rohrdurchmesser 10 – 24 mm, 35 – 50 mm, 50 – 75 mm und 90 – 125 mm, bieten sie für unterschiedlich große Durchführungen eine sichere Abdichtungslösung. Ergänzend bietet wedi eine weitere Dichtmanschette, um separate Bodenabläufe systemgerecht abzudichten.



## wedi Tools® Butyl-Wannendichtband

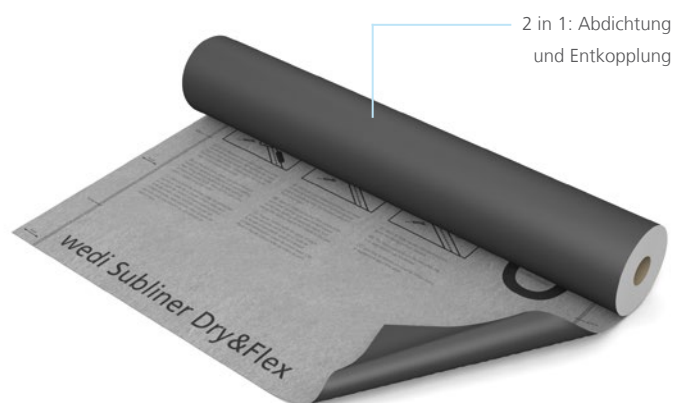
Das vlieskaschierte wedi Tools Wannendichtband besteht aus einem TPE-beschichtetem Polypropylenvlies mit aufgezogenem Butylstreifen. Es verfügt über gute Haftungseigenschaften und eignet sich zum sicheren Eindichten von Wannen und Duschtassen aus Stahl-Emaille, Acryl oder ähnlichen Materialien. Optional ist es im Set mit dem selbstklebenden Entkopplungsstreifen erhältlich, der einen Spannungsausgleich zwischen Wanne und der angrenzenden Wand schafft.





## wedi Subliner® Dry & Flex

Die flexible, rissüberbrückende Abdichtungs- und Entkopplungsbahn wedi Subliner Dry & Flex besteht aus einer hoch reißfesten Polyethylenfolie und eignet sich für schnelle Abdichtungsmaßnahmen bei Terminbaustellen im Verbund mit keramischen Fliesen und Platten sowie Naturwerksteinbelägen für Wandflächen. Die Spezialbahn bewirkt einen verbesserten Spannungsausgleich bei abrupten Temperaturwechseln. Sie ist geprüft und zugelassen für die Anwendungsbereiche bis A und C (gem. DIN 18534, W2-I).



2 in 1: Abdichtung  
und Entkopplung



## wedi Subliner® Dry

wedi Subliner Dry ist eine dünnere, rissüberbrückende Abdichtungsbahn aus einer hoch reißfesten Polyethylenfolie, die aufgrund ihrer beidseitigen Spezialvlieskaschierung eine optimale Verankerung zu Fliesenverlegewerkstoffen bietet. Perfekt kombinierbar mit den wedi Systemkomponenten, z. B. wedi Tools Dichtband und wedi 520. Geprüft und zugelassen für die Anwendungsbereiche bis A und C (gem. DIN 18534, W2-I).



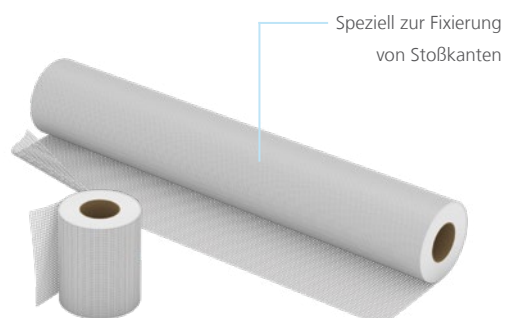
## wedi Subliner® Flex

Die rissüberbrückende Entkopplungsbahn wedi Subliner Flex für Wand- und Bodenflächen im Innenbereich besteht aus einer stabilen Gewebeamierung, die aufgrund ihrer beidseitigen Spezialvlieskaschierung eine optimale Verankerung zu Fliesenverlegewerkstoffen bietet.



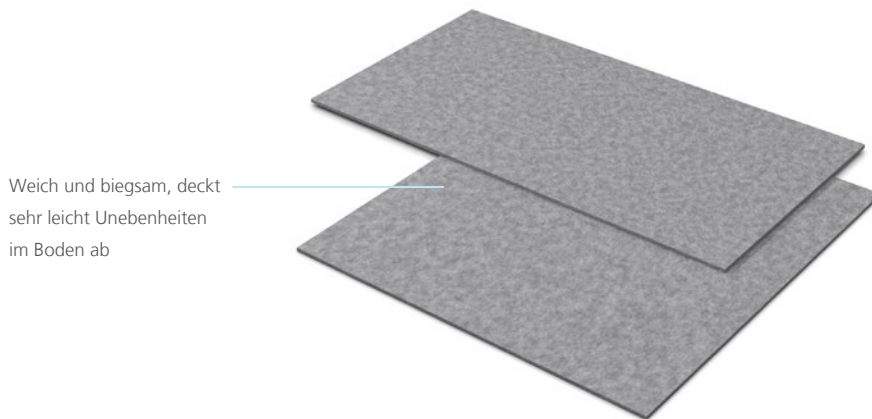
## wedi Tools® Armierband

Das wahlweise selbstklebende wedi Tools Armierband eignet sich speziell zur Fixierung bzw. Überbrückung von Bauplattenstoßkanten.



## wedi Nonstep® ProS

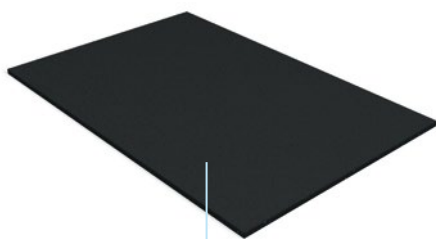
wedi Nonstep ProS ist ein hochwertiges Schallschutz-Vlies, welches unter den wedi Fundo Duschelementen eingesetzt wird und Wasserprall- sowie Trittschallgeräusche deutlich reduziert. Mit einer Stärke von nur 9 mm verändert es die Aufbauhöhe nur geringfügig, dennoch erfüllt Nonstep ProS nicht nur die Mindestanforderungen (DIN 4109), sondern ist im wedi System erfolgreich auf die Einhaltung der erhöhten Schallschutz-Anforderungen (VDI 4100) getestet worden. Das Vlies ist feuchtigkeits- und verrottungsresistent, verhindert Schimmelbildung und ist recyclingfähig.



Weich und biegsam, deckt  
sehr leicht Unebenheiten  
im Boden ab

## wedi Nonstep® Plan

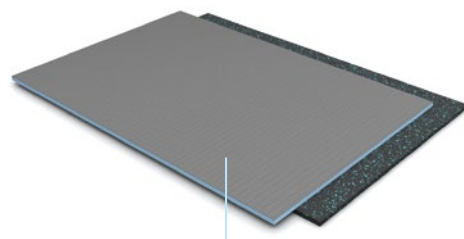
Die wedi Nonstep Plan Trittschalldämmung ist eine dünn-schichtige Gummigranulatmatte mit einer flexiblen, mineralischen Beschichtung, die zur Entkopplung unter keramischen Bodenbelägen, Laminat oder Fertigparkett verwendet wird.



Trittschallverbesserung  
unter Fliesen: **14 db**

## wedi Nonstep® Plus

Die wedi Nonstep Plus Trittschalldämmung besteht aus einer 6 mm wedi Bauplatte, die werkseitig mit einer 5 mm Gummimatte verklebt ist, sodass eine Stufenfalz-Verbindung entsteht. Die Trittschalldämmplatte wird als Entkopplung unter keramischen Bodenbelägen, Laminat oder Fertigparkett eingesetzt.

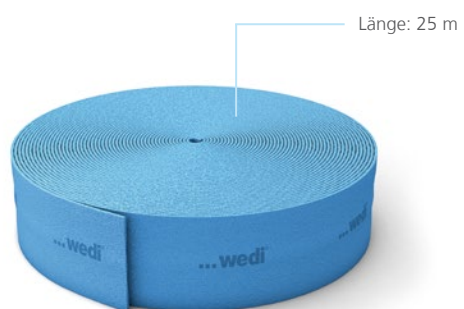


Trittschallverbesserung  
unter Fliesen: **16 db**



## wedi Tools® Randdämmstreifen

Der wedi Tools Randdämmstreifen verhindert die Schallübertragung zwischen dem wedi Fundo Duschelement und dem angrenzenden Bereich (Wand, Estrich etc.) und ist somit eine unverzichtbare Ergänzung zur Schallschutzmatte wedi Nonstep ProS.



# Produktübersicht

wedi 320



**Fliesenkleber universell**  
25 kg / Sack

wedi 360



**Flexibler Mittelbettmörtel**  
25 kg / Sack

wedi 610



**Kleb- und Dichtstoff**  
310 ml / Kartusche  
600 ml / Schlauchbeutel

wedi 620



**Dichtstoff**  
290 ml / Kartusche

wedi 520



**Flexible Dichtschlämme**  
Pulverkomponente, 20 kg  
Flüssigkomponente, 10 kg

wedi Fundo Dicht-Set



Pulverkomponente, 2,4 kg  
Flüssigkomponente, 1,2 kg  
wedi Tools Dichtband  
wedi Tools Dichtecken innen

wedi Tools Wand Dicht-Set



wedi Subliner Dry  
wedi Tools Dichtband  
wedi Tools Dichtmanschette  
wedi 520  
Flexible Dichtschlämme

wedi Tools Dichtband



10 m × 120 mm × 1 mm  
50 m × 120 mm × 1 mm  
50 m × 100 mm × 1 mm

wedi Tools Dichtecken



**innen**  
120 × 120 × 60 mm  
  
**außen**  
167 × 167 × 60 mm

wedi Tools Gefälleabdichtung Eckeinbau



**für Fundo Riolito**  
226 × 110 × 66,75 mm  
276 × 110 × 75,75 mm

## wedi Tools Gefälleabdichtung, Wand/Boden



## für Fundo Riolito

226 × 100 × 65 mm  
276 × 110 × 75 mm

## wedi Tools Gefälleabdichtung

für Fundo Riolito Neo,  
Plano Linea

160 × 100 × 65 mm  
160 × 100 × 75 mm

## wedi Tools Schnitenschutzband



10 m × 35 mm × 0,9 mm

## wedi Tools Dichtmanschetten



## Dichtmanschette

130 × 130 × 1 mm  
Rohrdurchmesser 10-24 mm  
  
150 × 150 × 1 mm  
Rohrdurchmesser 35-50 mm

## Dichtmanschette Boden

370 × 370 mm

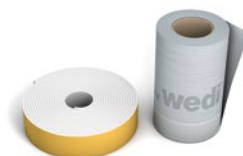
200 × 200 × 1 mm  
Rohrdurchmesser 50-75 mm  
  
250 × 250 × 1 mm  
Rohrdurchmesser 90-125 mm

## wedi Tools Butyl-Wannendichtband



3.600 × 120 × 1 mm

## wedi Tools Butyl-Wannendichtband



**+ selbstklebendem  
Entkopplungsstreifen**  
3.600 × 120 × 1 mm  
3.600 × 120 × 1 mm

## wedi Subliner Dry &amp; Flex



**Abdichtungs- und  
Entkopplungsbahn**  
15 × 1 m × 0,8 mm

## wedi Subliner Dry



**Abdichtungsbahn**  
5 × 1 m × 0,5 mm  
30 × 1 m × 0,5 mm

## wedi Subliner Flex



**Entkopplungsbahn**  
30 × 1 m × 0,5 mm

## wedi Tools Armierband



25 m × 125 mm  
50 m × 600 mm

**selbstklebend**  
25 m × 125 mm  
50 m × 600 mm

wedi Tools Dämmplattenteller



**verzinkt**  
35 mm

**Edelstahl**  
35 mm

wedi Tools Metalldübel



**verzinkt**  
50 mm, 80 mm, 110 mm,  
140 mm, 200 mm

**Edelstahl**  
80 mm, 110 mm, 140 mm

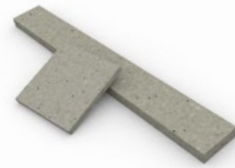
wedi Tools Hohlräumdübel-Set



**Schrauben**  
Ø 4,5 x 60 mm

**Dübel**  
Ø 6,0 x 35 mm

wedi Tools Befestigungs-Set



100 x 100 x 8 mm  
400 x 50 x 15 mm

wedi Top Wall Montage-Set



wedi Tools Randstreifen



1.600 x 50 x 40 mm  
1.800 x 60 x 40 mm  
1.800 x 100 x 40 mm

wedi Nonstep ProS



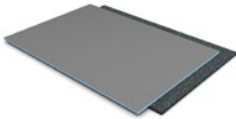
900 x 900 x 9 mm  
1.200 x 600 x 9 mm

wedi Nonstep Plan



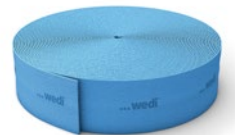
1.196 x 590 x 6 mm

wedi Nonstep Plus



1.200 x 600 x 12 mm

wedi Tools Randdämmstreifen



25 m x 150 mm x 5 mm

wedi Tools Schutzvlies

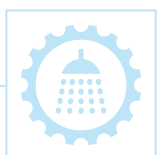
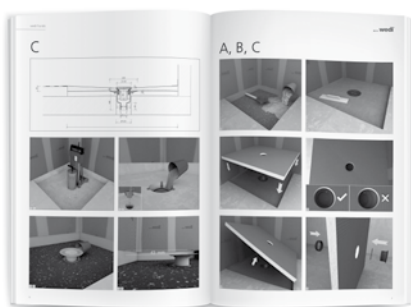


25 x 1 m

# Alle technischen Informationen im Web

[www.wedi.eu](http://www.wedi.eu)

Die wedi Systemwelt beinhaltet eine Vielzahl von Einzelementen, die variabel einsetzbar und modular erweiterbar sind. Damit Sie zielsicher planen können, finden Sie unter [www.wedi.de/downloads](http://www.wedi.de/downloads) diverse technische Dokumente, die Ihnen einen Überblick über die jeweiligen Formate, Maße und technischen Voraussetzungen geben sowie die international einsetzbaren Montageanleitungen und -videos. So sind Sie immer auf der sicheren Seite.



Mit dem wedi Duschkonfigurator planen Sie Ihre Dusche schnell und einfach online. Schritt für Schritt führt Sie das praktische Tool durch die verschiedenen Auswahlmöglichkeiten und empfiehlt Ihnen die passenden wedi Produkte für Ihre individuelle Ausgangssituation.



[www.wedi.de/konfigurator](http://www.wedi.de/konfigurator)



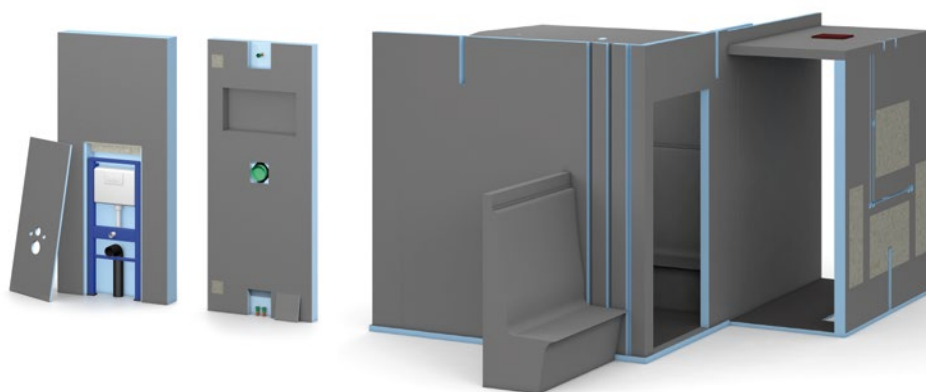


# wedi Modul- & Objektbau

## Fertigungs- und Projektkompetenz aus einer Hand

Wir beraten Sie von A bis Z, von der Projektplanung, der technischen Ausstattung bis hin zur logistischen Organisation und der Bauphase vor Ort. Profitieren Sie von den zahlreichen Vorteilen unserer individuellen, kundenspezifischen Modulbau-Systeme mit werkseitig integrierter Technik und hohem Vorfertigungsgrad, der Expertise unserer erfahrenen Spezialisten und unserem internationalen Partnernetzwerk:

- 100 % wasserdichtes System
- Basismaterial ist leicht und stabil zugleich
- Maßgenaue Fertigung von Sonderelementen
- Hoher Vorfertigungsgrad von komplexen Sonderbauteilen
- Werkseitige Integration von Technikelementen
- Einfache, schnelle und sichere Montage



# Modulares Bauen

## Montagefertige Systeme für die Gestaltung und Sanierung

Die modulare Bauweise mit wedi schafft völlig neue Möglichkeiten für die individuelle Bad- und Nassraumgestaltung. Mit leichten und enorm stabilen wedi Modulen lässt sich vom Boden über die Wand bis hin zur Decke alles realisieren: Freistehende Raumteiler oder einseitig angebundene Konstruktionen, fertige Duschplatzlösungen oder komplette Raum- und Anlagenlösungen für den Spa- und Wellnessbereich.

Bei den individuell gefertigten Modulbauteilen handelt es sich stets um geprüfte, tragende und zu 100% wasserdichte Konstruktionen – einfacher, schneller und sicherer als jede herkömmliche Trockenbauweise. Jedes Modul wird kundenspezifisch gefertigt. Der Vorfertigungsgrad kann dabei frei gewählt werden: Von werkseitig eingearbeiteten Strom-, Kalt- und Warmwasser-Leitungen über lastabtragende Verstärkungen, Kabelkanäle oder Leerrohre bis hin zu fix und fertigen Technik-Komponenten und Armaturen. Vor der Auslieferung werden alle Individualfertigungen im wedi Werk aufgebaut und bis ins kleinste Detail geprüft.





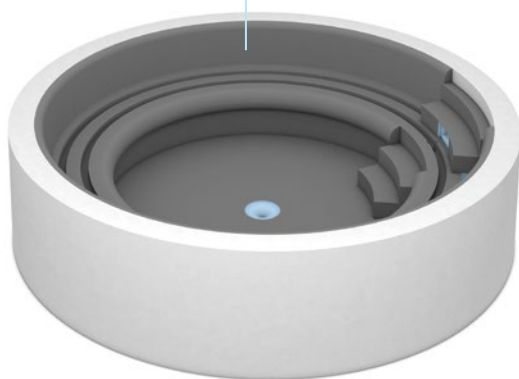
# Individuelle Spa & Wellness Elemente

## Pools & Unterwasserkonstruktionen

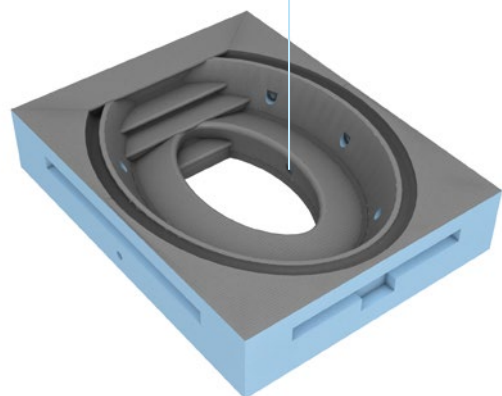
Das erfahrene wedi Projekt-Team realisiert Schwimmbecken, Whirlpools und Unterwasserelemente, wie z. B. Treppenkonstruktionen und Bänke, exakt nach den gewünschten Ideen und Vorgaben. Aufgrund der völlig freien Formgebung bei allen Elementen entstehen unzählige Gestaltungsmöglichkeiten.

Auf Wunsch können werkseitig bereits Aussparungen und Durchführungen eingearbeitet werden, z. B. für bau-seitige Massagedüsen oder die gewünschte Lichttechnik. Dadurch wird der Montageaufwand reduziert und die Ausführungsqualität gesteigert.

Werkseitig  
individuell  
gefertigt

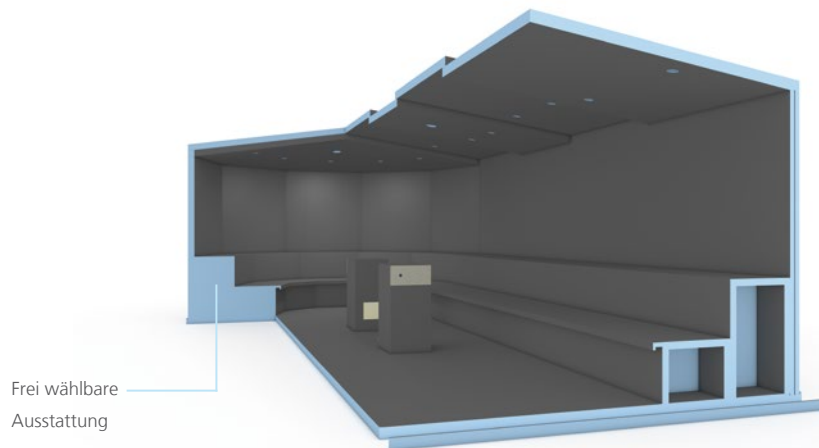


Mit LED-Technik  
ausrüstbar



## Individuelle Dampfbäder

wedi bietet vielfältige Möglichkeiten, Ihr ganz persönliches Dampfbad zu gestalten. Von der Wahl der Kabinengeometrie über die Dachgestaltung, komfortable Sitz- und Badmöbel bis hin zur technischen Ausstattung lässt sich jedes Detail nach Belieben einplanen. Wand- und Dachelemente können dabei werkseitig beschichtet, Ausfräsungen für elektrische Leitungen in die einzelnen Module eingearbeitet oder Licht- und Soundtechnik integriert werden.





...wedi

## 01 Oberfläche

Bitte wählen Sie die Art des Oberbelags.

Welche Art des Oberbelags wollen Sie verwenden?



Wünschen Sie eine Punkt- oder Linienbelastung?

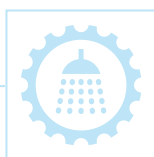
# wedi Services

## Echte Mehrwerte für maximale Sicherheit

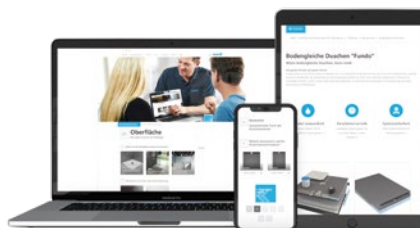
Die hohen Kundenerwartungen erfüllt wedi mit Lösungen, die wirtschaftlichen Erfolg, ökologische Vernunft und soziale Verantwortung gleichermaßen berücksichtigen.

Auf den folgenden Seiten erhalten Sie einen kompakten Überblick über unsere Serviceleistungen und deren Vorteile, die sich Ihnen bei unserer täglichen Zusammenarbeit bieten:

- wedi Qualitätsgarantie
- Verlängerte Garantiezusagen für zertifizierte Verarbeiter
- Sicherheit durch zahlreiche Prüfnachweise
- Verantwortung für Mensch und Umwelt



Mit dem wedi Duschkonfigurator planen Sie Ihre Dusche schnell und einfach online. Schritt für Schritt führt Sie das praktische Tool durch die verschiedenen Auswahlmöglichkeiten und empfiehlt Ihnen die passenden wedi Produkte für Ihre individuelle Ausgangssituation.

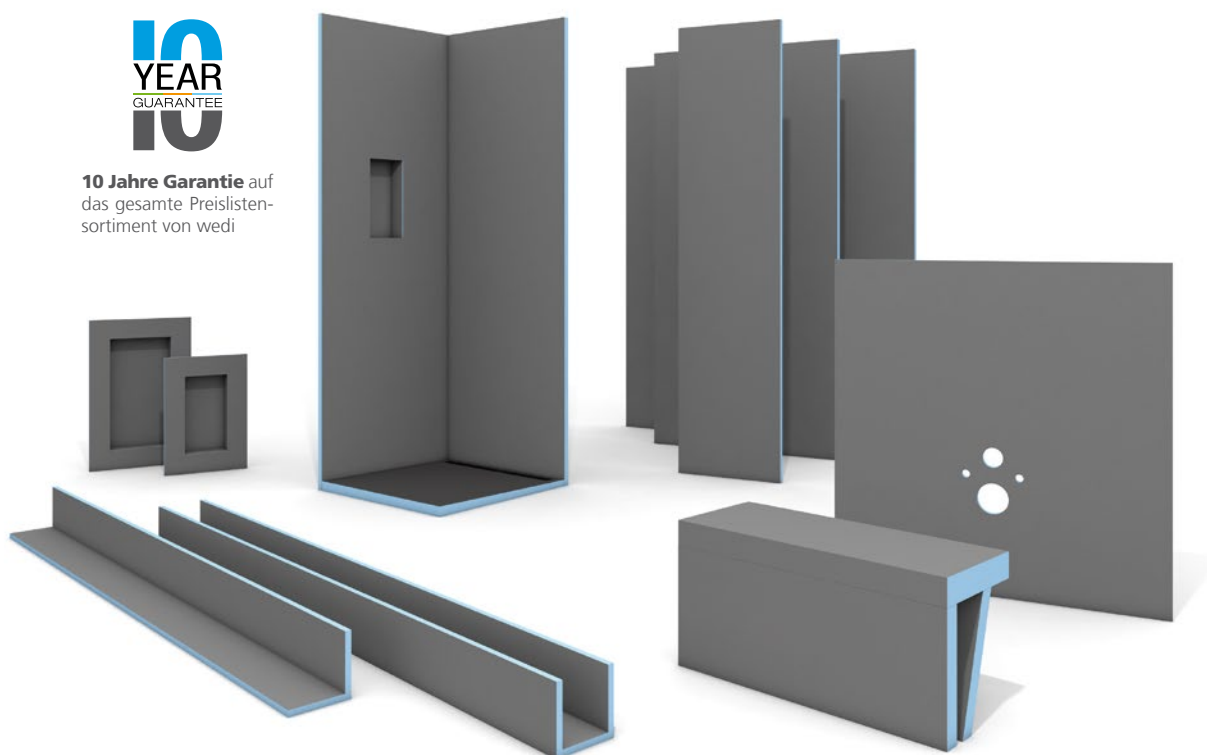


[www.wedi.de/konfigurator](http://www.wedi.de/konfigurator)

# Echte Garantie statt nur Gewährleistung

## Die wedi Qualitätsgarantie

Mit den erweiterten Garantieleistungen auf Produkte und Systeme setzt wedi im Hinblick auf die Qualitätsführerschaft neue Maßstäbe. Denn wedi bietet nicht nur die gesetzlich vorgeschriebene Gewährleistung, sondern eine freiwillige und zusätzliche Leistungszusage in Form der erweiterten Garantien. Das einzigartige Garantieversprechen wird jedem wedi Kunden mit Brief und Siegel dokumentiert.





## Verlängerte Garantiezusagen für zertifizierte Fachbetriebe

Die wedi Garantien mit Laufzeiten von 10, 15 oder 20 Jahren sind einerseits Ausdruck der hohen Produkt- und Systemqualität der Marke wedi und andererseits ein mit Brief und Siegel dokumentiertes Leistungsversprechen an wedi Kunden. Während die 10 Jahre Garantie auf das gesamte Preislisten-Sortiment von wedi für alle Kunden gilt, bestehen die 15- bzw. 20-jährigen Garantiezusagen ausschließlich für zertifizierte W.I.P.-Fachbetriebe und ihre Kunden.



**15 Jahre W.I.P.-Garantie** auf einen Duschplatz mit wedi Systemkomponenten



**20 Jahre W.I.P.-Garantie** auf ein komplettes wedi Bad inkl. Bodenabdichtung

## Das wedi Partnerprogramm W.I.P.

W.I.P. steht für wedi innovation partner und ist das wedi Partnerprogramm für verarbeitende Betriebe, das aufgrund der langjährigen und engen Bindung zum Fliesenhandwerk entwickelt wurde. Basierend auf kontinuierlicher Fort- und Weiterbildung sowie professioneller Marketing- und Verkaufsunterstützung ist W.I.P. DAS Qualitätsmerkmal für Fachbetriebe. Alle Infos hierzu finden Sie unter [www.wedi.eu](http://www.wedi.eu)

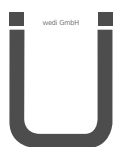


# Wir geben Sicherheit



0799 (System 2+)

Die CE-Kennzeichnung der wedi Produkte dokumentiert die geprüfte und zugelassene Verwendung als Abdichtungssystem für Nassräume.



Modulare Systemlösungen von wedi verfügen über verschiedenste bauaufsichtliche Zulassungen und Prüfzeugnisse.



Barrierefreie wedi Produkte wurden von der DIN CERTCO Gesellschaft für Konformitätsbewertung mbH in puncto Konformität geprüft, beurteilt und zertifiziert.



Das ganzheitliche wedi Umweltmanagementsystem wird durch die unabhängige Zertifizierungsstelle GUTcert bescheinigt: in 2019 zertifiziert nach ISO 14001.



Systeme von wedi sind mit der französischen VOC-Klassifizierung ausgezeichnet. A+ steht für sehr emissionsarme, gesundheitlich unbedenkliche Produktsysteme.



Produktsysteme von wedi wurden in Frankreich durch das Centre Scientifique et Technique du Bâtiment (CSTB), ein technisch-wissenschaftliches Institut, das sich mit Fragen der Bauqualität und Bausicherheit beschäftigt, technisch geprüft und ausgezeichnet.



wedi Produktsysteme erfüllen die in England, Wales, Nordirland und Schottland gültigen Bauvorschriften und -richtlinien.



wedi Produkte und Systeme werden durch das US Prüfinstitut ICC-ES auf nationale Normenkonformität und Anforderungen an Bauvorschriften geprüft und für den US-Markt zugelassen.



Das MK-Prüfsiegel qualifiziert wedi Produkte für den Einsatz in Dänemark analog der landesspezifischen Richtlinien, Normen und Standards.



Das norwegische Prüfsiegel, das den europäischen Anforderungen entspricht, zertifiziert die hohe technische Qualität der wedi Produktsysteme.



Das wedi Qualitätsmanagement und die hohe Produktqualität werden durch das finnische Prüfsiegel eurofins ausgezeichnet.



wedi Bausysteme sind mit der führenden finnischen Emissionsklassifizierung ausgezeichnet. M1 steht hierbei für höchste Qualität.

# Verantwortung für Mensch und Umwelt

## Zertifiziertes Umweltmanagementsystem nach ISO 14001

Verantwortung für die Umwelt wird bei wedi aktiv gelebt. Von der Beschaffung der Rohstoffe über die Entwicklung und Produktion bis hin zum Vertrieb und der eigenständigen wedi Logistik – wedi verpflichtet sich, alle relevanten Umweltbestimmungen einzuhalten und sämtliche Prozesse hinsichtlich Nachhaltigkeit und Ressourcenschonung stetig zu verbessern. Die Koordination und Einhaltung der strengen Richtlinien wird über das unternehmensweite Umweltmanagementsystem durchgeführt.

Die Leistungsfähigkeit des ganzheitlichen wedi Umweltmanagementsystems wird dabei durch die unabhängige Zertifizierungsstelle GUTcert bescheinigt: wedi wurde nach der international anerkannten Umweltschutznorm ISO 14001 zertifiziert. Die Einhaltung der Normen wird dabei nicht nur jährlich geprüft, sondern auch über entsprechende Beauftragte im Unternehmen kontinuierlich gesteuert und überwacht. Die Produkte und Prozesse bei wedi sollen somit auch Kunden, Partner und Lieferanten beim nachhaltigen Umgang mit Energie- und Umweltressourcen unterstützen.





**wedi GmbH**

Hollefeldstraße 51  
48282 Emsdetten  
Deutschland

Telefon +49 2572 156-0  
Telefax +49 2572 156-133

info@wedi.de  
www.wedi.eu

