

mineralit - Treppen

produktinformation



1. Freitragende Treppenstufen

2. Treppensanierung



Inhaltsverzeichnis

Seite

- 1** Das Material
- 2** 1. Freitragende Treppenstufen
- 3** Freitragende Terrassen- und Podestplatten
- 4** Montageanleitung freitragende Treppen
- 6** 2. Sanierung vorhandener Treppen
- 8** Montageanleitung Treppensanierung
- 9** Extras
- 10** Technische Daten

Das Material

Der Werkstoff Mineralit, allgemein auch bekannt als **Polymerbeton** oder Mineralguss, zeichnet sich durch spezielle Werkstoffeigenschaften aus, die eine ganze Reihe von verschiedenen Einsatzgebieten ermöglichen. Durch spezielle Rezepturen und Herstellungsverfahren haben wir diese so optimiert, dass nunmehr auch Lösungen für klassische Endverbraucher möglich geworden sind.



Mineralit ist ein Hochleistungsverbundwerkstoff, der zu 94 % aus natürlichen Quarzsanden besteht (s. Bild), die mit einem hochwertigen, selbstvernetzenden Acrylharz gebunden werden. Aus diesem Material werden unsere hochverschleißfesten Formelemente gegossen.

Mineralit – einfach, ökonomisch, optimal in Anwendung und Design

Die wichtigen technischen Kennziffern wie Druck-, Biege- und Zugfestigkeit in Verbindung mit **hervorragender Witterungsbeständigkeit** und Abriebfestigkeit ermöglichen nicht nur langlebige, sondern auch ganz individuelle Gestaltungslösungen.

Konkrete Kundenwünsche können realisiert und in bereits vorhandene Gestaltungskonzepte integriert werden, um die heutigen Anforderungen an Design und Praxistauglichkeit weiter zu unterstützen.

Die Mineralit - Systeme bieten durch die montagefertige Lieferung inkl. Klebezubehör (Sika®) einen **geringen Montageaufwand** und sind nach der Verlegung sofort begehbar.

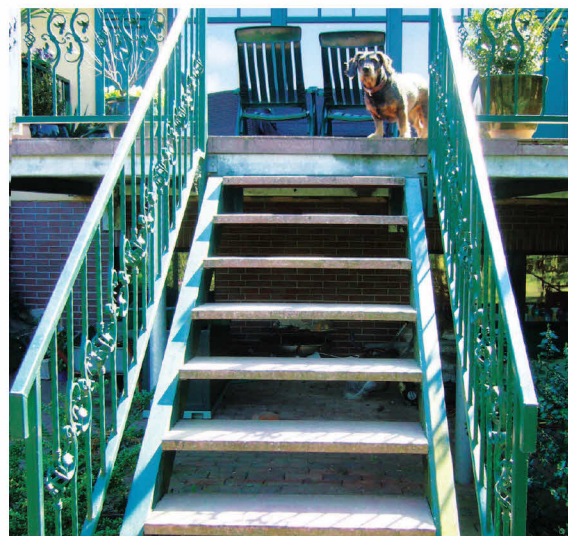
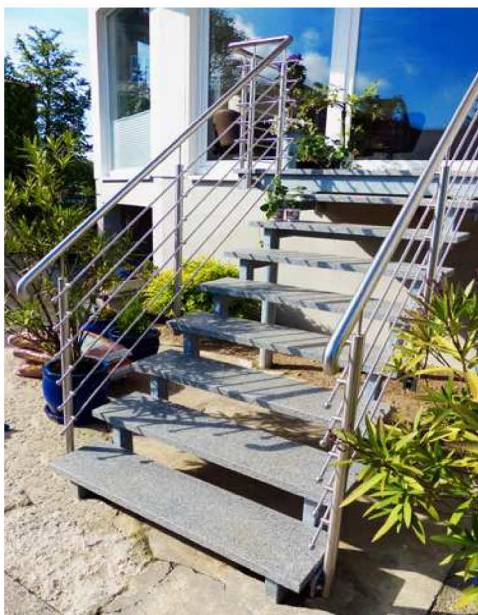
treppenstufen, podest-
& terrassenplatten

1. Freitragende Treppenstufen

Mineralit - freitragende Treppenstufen haben eine Materialstärke von 35 mm. Bis zu einer **maximalen Stufenlänge von 1500 mm** sowie Stufenbreite von mindestens 300 mm benötigen diese nur ein zweiseitiges Auflager von mindestens 50 mm Auflagerbreite.

Die Stufen werden **montagefertig geliefert**, so dass diese schnell und problemlos auf der Unterkonstruktion, mit Hilfe unseres mitgelieferten Zubehörs, verklebt werden können.

Beispiele für freitragende Mineralit - Treppenstufen





Mineralit - Terrasse mit freitragender Treppe und Carportfunktion

Freitragende Terrassen- und Podestplatten

Eine Terrasse wirkt sich positiv auf das Wohngefühl aus und bedeutet gleichzeitig eine **Wertsteigerung des Objektes**. Sie bietet dem Bauherren mehr Gestaltungsfreiheit und dem Bewohner, außer einer Erweiterung seines Wohn- und Erholungsbereiches, auch zusätzlichen Stauraum.

Mineralit - Terrassenplatten zeichnen sich durch ihre extrem hohe Witterungs- und UV- Beständigkeit und ihre verschleißfeste und optisch anspruchsvolle Oberfläche aus. Für nähere Informationen (z.B. zu Stärken, Unterkonstruktion u. ä.) fordern Sie bitte unsere **Produktinformation Mineralit - Balkonbodenplatten** an oder nehmen Sie Kontakt mit uns auf.



Balkonplatte
mit angegossener
Edelstahl Antrittskante
für den Übergang zum
Treppensystem

treppenstufen, podest-
& terrassenplatten

freitragende treppen

Montageanleitung freitragende Treppen

Transport und Lagerung

Die Treppenstufen und Podestplatten dürfen nur waagrecht auf ebenem Untergrund liegend gelagert und transportiert werden, damit ein eventuelles Verformen von vornherein ausgeschlossen wird.

Auflager

Die Mineralit - Treppenstufe ist auf ein zweiseitig gelagertes Profil mit einer Auflagerbreite von mindestens 50 mm außenkantenbündig aufzulegen. Wir empfehlen Ihnen ein Auflager von mindestens 60 mm, um die Auflagerbreite von 50 mm zu gewährleisten.

Auskragungen über die Unterkonstruktion sind unzulässig.

Die Mineralit Podest- sowie Terrassenplatten benötigen ein vierseitiges umlaufendes Auflager mit einer Auflagerbreite von mindestens 40 mm. Weitere Informationen dazu finden Sie in unserer Produktinformation Mineralit - Balkonbodenplatten.

Säuberung

Der einkomponentige Sika® Haftreiniger 1 wird zur Säuberung von Metallen, Kunststoffen und Lacken verwendet. Mit einem weichen Lappen oder Fließpapier wird er dünn aufgetragen. Dabei bitte den Lappen mehrmals wenden, um so den Schmutz nicht zu verteilen. Die Ablüftzeit beträgt mindestens 15 min. Mit dem 1-Liter-Gebinde kann man ca. 9 m² reinigen.

Haftgrundvorbereitung

Entsprechend der Art der Auflageroberfläche wird einer der nachfolgend genannten Reaktionsprimer auf die Auflager mit einem Flachpinsel dünn in eine Wischrichtung aufgetragen.

Die Ablüftzeit des Primers beträgt mind. 30 min (optimal 45min)

Mit Primer 3 N können ca. 5 m² pro 1-Liter-Gebinde eingestrichen werden.

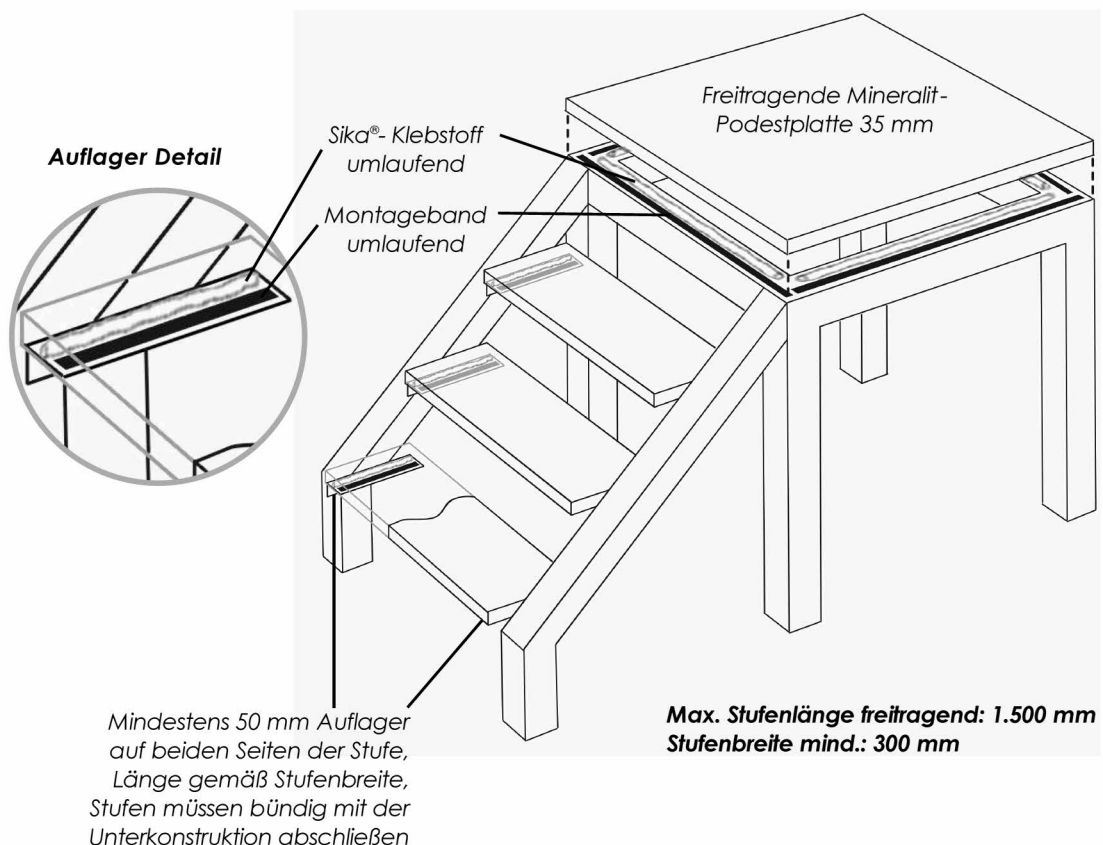
4 treppenstufen, podest- & terrassenplatten

Auftrag des Sika-Tack® Panel Montagebandes

Das Montageband dient zur Trennung von Treppenstufe und Tragwerkskonstruktion um die erforderliche Mindestschichtdicke des Klebematerials zu gewährleisten. Das Aufkleben erfolgt auf die Auflager. Dabei sind Überlappungen des Montagebandes nicht zulässig.

Auftrag des Bauklebstoffes SikaBond® T2 und Auflegen der Mineralit - Treppenstufe

Der zweikomponentige Konstruktionsklebstoff SikaBond® T2 ist schallabsorbierend und vibrationshemmend, besitzt eine hohe Witterungs- und Alterungsbeständigkeit, ist schleifbar und nicht korrosiv. Er wird in Form einer Dreiecksraupe auf die Auflager neben dem Montageband aufgetragen. Selber verfügen wir über eine mehr als 20 jährige Anwendungserfahrung mit dem Klebesystem der Firma Sika®.

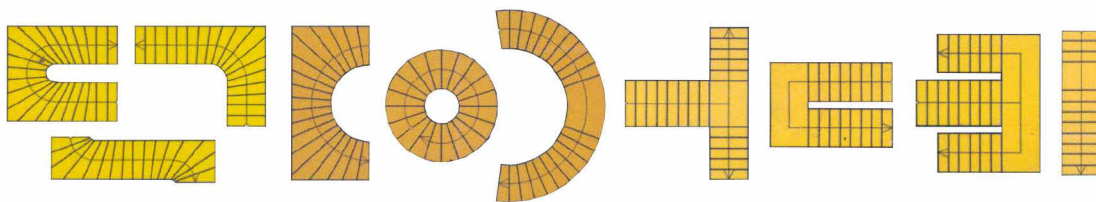


2. Treppensanierung

Die Treppensanierung mit einem Mineralit - Treppenbelag ist eine langlebige, verschleißfeste **Sanierungslösung für vorhandene Beton - Treppen**. Dabei wird die bestehende alte Treppenanlage – ohne viel Vorarbeit – möglichst einteilig mit mind. 15 mm dicken Mineralit - Elementen verkleidet.

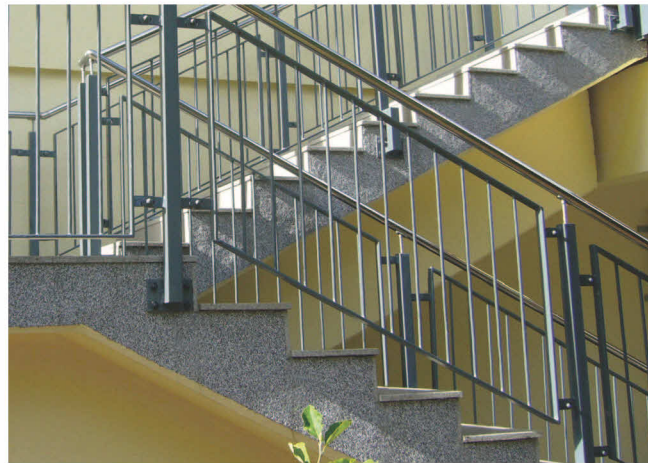
Die Mineralit - Stufen müssen dabei vollflächig aufliegen. Die Stufen werden auf streifenförmig aufgetragene Kleberaupen sowie Montageband gesetzt und sind **nach der Verlegung sofort begehbar**.

(Montageanleitung siehe S. 10)



Die Mineralit - Treppensanierung eignet sich für die verschiedensten Treppenformen (Beispiele)

Variante 1: Tritt- und Setzstufe (einzeln)



Mit Mineralit - sanierte Treppenanlage mit Podest – Draufsicht und Seitenansicht

Bei dieser Variante werden Tritt- und Setzstufe als einzelne Elemente geliefert. Die Mineralit - Trittstufen bestehen aus 15, 20, 25 oder 35 mm dicken Mineralit - Platten.

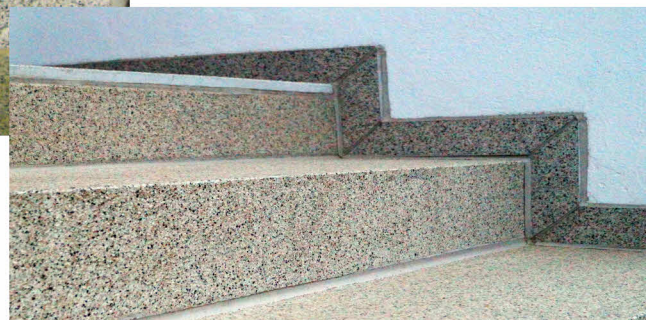
Die Setzstufen werden in einer Stärke von 15 mm gefertigt.

Variante 2: Winkelstufe (werkseitig vorgefertigt)

Bei dieser Variante sind Tritt- und Setzstufe in einem Stück als Winkelement werkseitig vorgefertigt (siehe Bild unten). Die Trittstufe ist wahlweise 20, 25 oder 35 mm stark, als Setzstufe ab 15 mm erhältlich.



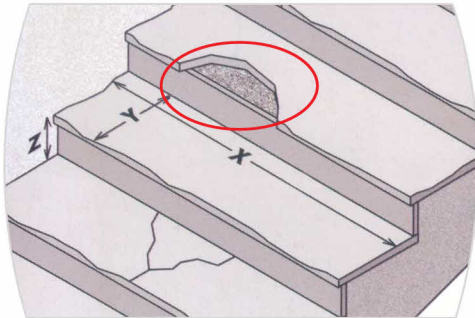
Für die korrekte Verlegung dieser Variante empfehlen wir detaillierte Verlegehinweise seitens des Herstellers einzuholen.



Für beide Varianten sind entsprechende **Sockelleisten** erhältlich, die vor Ort zugeschnitten werden können.

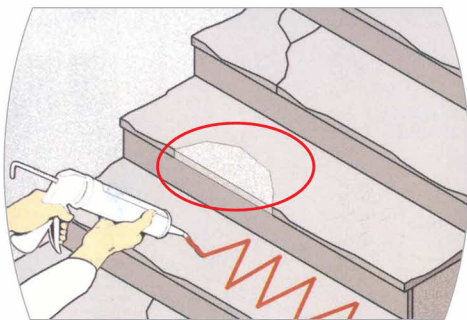
treppenstufen, podest-
& terrassenplatten

Montageanleitung Treppensanierung

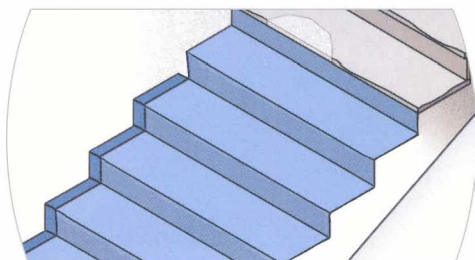


Stellen Sie die genauen Abmessungen der Tritt- und Setzstufe in einem Aufmaß fest.

Stellen Sie sicher, daß der Treppenuntergrund absolut sauber, staubfrei und **optimal vorbereitet ist, gegebenenfalls Unebenheiten ausgleichen.**



Tragen Sie den von Ihnen gewählten Kleber (wir empfehlen SikaBond® T2) wie in der Abbildung gezeigt, Raupenförmig (mind. 3mm dick) auf. Es muß unbedingt auf eine großflächige Verteilung des Klebers auf dem Untergrund geachtet werden.



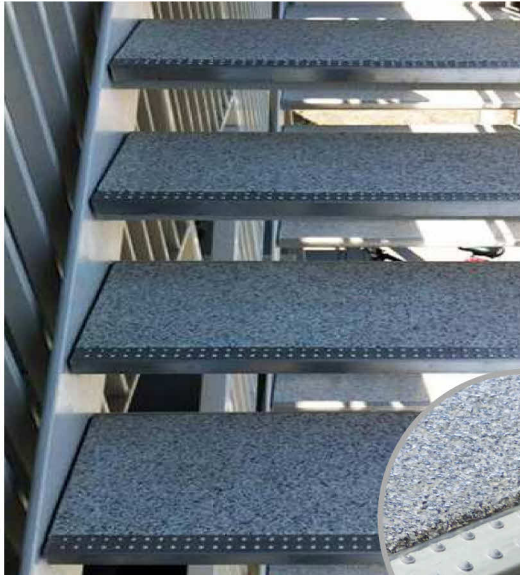
Drücken Sie nun die Mineralit - Elemente fest in das vorbereitete Klebstoffbett. Dabei ist auf eine hohlstellenfreie Verklebung zu achten.

Es empfiehlt sich die Trittschufen zu beschweren bis der Kleber ausgehärtet ist.

Zuschnitt

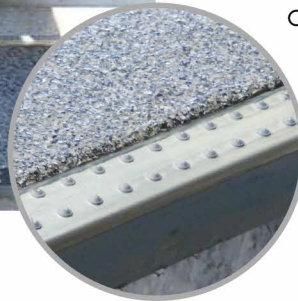
Um die Elemente selbst zuzuschneiden verwenden Sie bitte folgendes Werkzeug: Winkelschleifer mit Steinsägeblatt.

Extras

Treppenstufen mit angegossenem Trittkantenschutz

Für eine **erhöhte Trittsicherheit** gießen wir in die Mineralit - Stufen eine Antrittskante aus Edelstahl mit einer Zwei- Noppen- Reihe ein. Diese ist fest in die Treppenstufe integriert, so dass ein Abnutzen oder Verrutschen unmöglich ist.

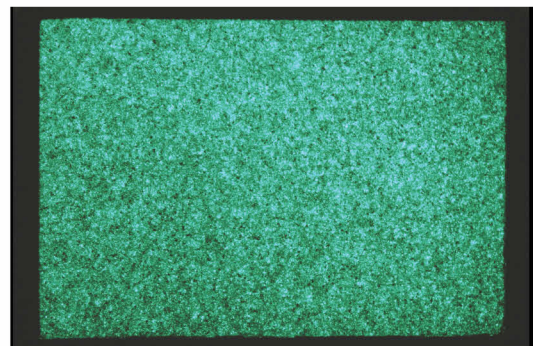
Unsere **Antrittskante besteht aus resistenten V4A Edelstahl** der durch seine besondere Korrosionsbeständigkeit widerstandsfähig gegenüber äußeren Einwirkungen ist, wie zum Beispiel Streusalz und anderen chemischen Substanzen.

**Nachleuchtend**

Mineralit bietet für Treppenstufen und Podestelemente eine nachleuchtende Oberfläche an. Diese kann individuell abgestimmt werden, so dass entweder die komplette Platte leuchtet oder nur einzelne Streifen, Markierungen oder Zeichen. Der Nachleuchteffekt ist nur bei Dunkelheit sichtbar und unterscheidet sich tagsüber nicht von den Mineralit - Dekoren. Für den Leuchteffekt ist **kein zusätzlicher Energieaufwand nötig**, das Tageslicht als natürliche Energiequelle genügt! (Hier möchten wir darauf hinweisen, dass die Leuchteffekte keine Lichtquelle ersetzen. Des Weiteren ist die Leuchtkraft neben einer Lichtquelle eingeschränkt.)



Nachleuchtende Mineralit - Platte tagsüber



... und nachts

treppenstufen, podest-
& terrassenplatten

Farbige Seitenkanten

Auf Wunsch können die Seitenkanten im Sichtbereich mit dem gewünschten Oberflächen-dekor versehen werden.

Bitte geben Sie dies, bei Ihrer Bestellung mit an.



Besandung

Zur **Erhöhung der Rutschsicherheit** (von R10/11 auf R13) kann die Oberfläche zusätzlich besandet werden. Hierfür empfiehlt es sich ein Ausführungsmuster bei uns anzufordern.

Technische Daten

Material	Mineralit - harzgebundene Polymerbetonplatte mit Bewehrung
Materialstärke	35 mm
Gewicht	ca. 80 kg/m ²
Baustoffklasse	B1 schwer entflammbar
Stützweite	max. 1.400 mm (zzgl. je ein Auflager li/re 50 mm = 1.500 mm)
Reindichte	2,45 g/cm ³ - nach DIN 1048
Druckfestigkeit	138 N/mm ² - nach DIN 1048
Biegefestigkeit	29 N/mm ² - nach EN 196
Zugfestigkeit	13,8 N/mm ²
Abriebfestigkeit	Härteklasse I - DIN 50321 nach Böhme, (Terrazzo = Härteklasse II)
Maßtoleranzen	nach DIN 18202
Rutschfaktor	R 10/ 11

Bestellhinweis

Zur raschen Auftragsrealisierung bitten wir um Zusendung einer Maßskizze

10 treppenstufen, podest- & terrassenplatten

Stand:
Januar 2017

Kontakt

Mineralit - Mineralgusswerk Laage GmbH
Heinrich - Lanz - Strasse 4
18299 Laage

Telefon: 03 84 59/ 661 - 0
Fax: 03 84 59/ 661 - 23
eMail: kontakt@mineralit.info

www.mineralit.info