



# Sichtschutz neu definiert

Die neuen Glasklemmen von Feldmann – Optimal für Sichtschutz-Geländer

Perfekter Sichtschutz ...

# ... genießen Sie Ihren Balkon privat und unbeobachtet



Der geringe Spalt zwischen den Glaselementen gewährleistet nahezu vollständigen Sichtschutz!

## Perfekt in Design und Funktion

Die innovativen Glasklemmen von Feldmann überzeugen nicht nur durch optimalen Sicht- und Windschutz, sondern auch unter ästhetischen Gesichtspunkten. Sie ermöglichen eine nahezu bündige Anordnung der Glaselemente und bieten so ein harmonisches und homogenes Gesamtbild.



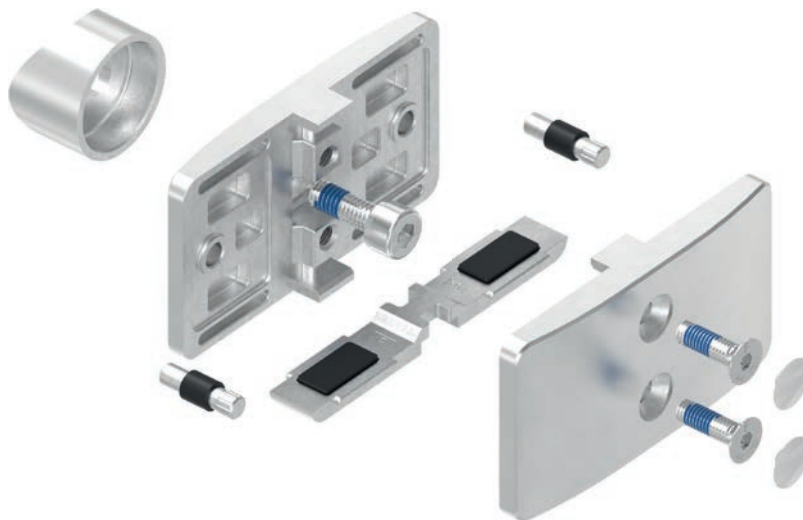
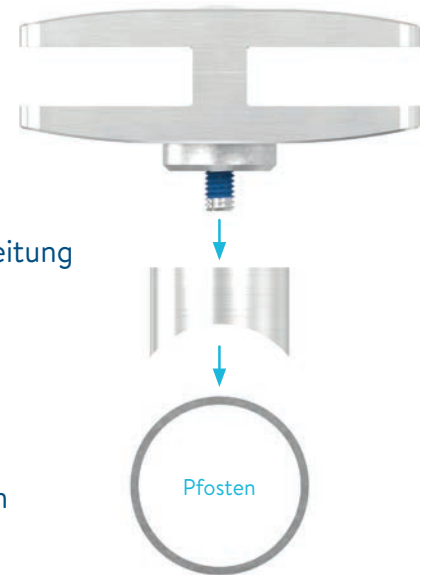
Balkongeländer aus Glas und Edelstahl sind heutzutage kaum mehr wegzudenken. Damit die Glaselemente auch einen gewissen Sichtschutz und damit ein Höchstmaß an Privatsphäre bieten, entscheiden sich viele Bauherren für satiniertes Glas als Geländerfüllung. Was bleibt sind die breiten Sichtschlitze zwischen Glasscheiben und Pfosten, die oft mehr Blicke freigeben als gewollt. Bei den Feldmann Sichtschutz-Geländern werden unsere neuen Glasklemmen nicht zwischen, sondern direkt vor die Geländerpfosten montiert. So können die Glasscheiben extrem nah aneinander positioniert werden, der verbleibende kleine Spalt wird durch den Geländerpfosten selbst verdeckt.

**Die perfekte Sichtschuttlösung – eine Innovation von Feldmann!**



## Die Vorteile im Überblick:

- Wirksamer Sicht- und Windschutz
- Durchgängiges Design mit geringem Spaltmaß
- Montage vor den Geländerpfosten
- Hochwertiger Edelstahl (V2A oder V4A) in perfekter Verarbeitung
- Einsetzbar auch als Randklemme
- Position am Pfosten frei wählbar
- Auch zur nachträglichen Montage geeignet
- Zeitsparende Montage durch reduzierte Anzahl an Bohrungen
- Verfügbare Scheibensicherungsarten: Stift oder Boden





## Modell 25 - Mittelklemme:

- Maße: 106 x 45 x 30 mm
- für Glas: 6,0 mm ESG bis 12,76 mm VSG
- für Blech: 1,5 mm bis 4,0 mm



### inkl. Zubehör:

- 1 2x Senkkopfschraube M6x16
- 2 1x Zylinderkopfschraube M8x20
- 3 2x Abdeckkappen
- 4 2x Sicherungsstift



## Modell 25 - Endklemme:

- Maße: 75 x 45 x 30 mm
- für Glas: 6,0 mm ESG bis 12,76 mm VSG
- für Blech: 1,5 mm bis 4,0 mm



### inkl. Zubehör:

- 1 2x Senkkopfschraube M6x16
- 2 1x Zylinderkopfschraube M8x20
- 3 2x Abdeckkappen
- 4 1x Sicherungsstift



## Modell 26 - Mittelklemme:

- Maße: 95 x 52 x 32 mm
- für Glas: 6,0 mm ESG bis 12,76 mm VSG
- für Blech: 1,5 mm bis 4,0 mm



### inkl. Zubehör:

- 1 2x Senkkopfschraube M6x16
- 2 1x Zylinderkopfschraube M8x20
- 3 2x Abdeckkappen
- 4 2x Sicherungsstift



## Modell 26 - Endklemme:

- Maße: 62 x 52 x 32 mm
- für Glas: 6,0 mm ESG bis 12,76 mm VSG
- für Blech: 1,5 mm bis 4,0 mm



### inkl. Zubehör:

- 1 2x Senkkopfschraube M6x16
- 2 1x Zylinderkopfschraube M8x20
- 3 2x Abdeckkappen
- 4 1x Sicherungsstift

Ihr Feldmann Fachpartner:

[www.feldmann-gmbh.com](http://www.feldmann-gmbh.com)

## Feldmann

Metall- und  
Schmiedekunst  
GmbH

### Deutschland

Mühlsteig 25  
90579 Langenzenn  
Tel +49 (0) 91 01 / 49 77-0  
Fax +49 (0) 91 01 / 49 77-10  
[info@feldmann-gmbh.com](mailto:info@feldmann-gmbh.com)

### Österreich

Schmelz Nr. 47  
A-9772 Dellach / Drau  
Tel +43 (0) 4714 / 29912  
Fax +43 (0) 4714 / 29913  
[info@feldmann-gmbh.at](mailto:info@feldmann-gmbh.at)

### Schweiz

Panoramaweg 6  
CH-5622 Waltenschwil  
Tel +41 (0) 56 621 99 04  
Fax +41 (0) 56 621 99 05  
[info@feldmann-gmbh.ch](mailto:info@feldmann-gmbh.ch)