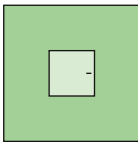
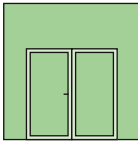
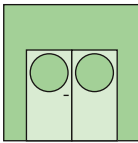
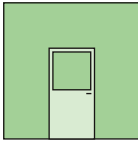
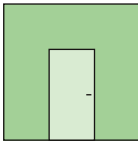


## Technische Information



## System Schröders TSN-1 / TSN-2

CE gekennzeichnete feuerhemmende Stahltür  
EI<sub>230</sub>-S<sub>a</sub>-C5 nach EN 16034, 1-flg. (TSN-1) und 2-flg. (TSN-2)

- wahlweise mit Brandschutzverglasung
- wahlweise in Kombination als **Rauchschutztür**  
S<sub>a</sub> / S<sub>200</sub> nach EN 16034
- wahlweise in Kombination als **Einbruchschutztür**  
RC1 bis RC4 nach EN 1627
- wahlweise in Kombination als **Schallschutztür**  
bis R<sub>W</sub> (C.C<sub>tr</sub>) = 53 dB  
nach EN ISO 10140 / EN ISO 717-1
- wahlweise in Kombination mit **erhöhter Luftdichtigkeit**  
bis Klasse 4 nach EN 12207

## Leistungseigenschaften

### CE-Kennzeichnung

### Feuerschutz

El<sub>2</sub>30 geprüft nach EN 1634-1  
als Tor nach DIN EN 13241-1  
als Außentür nach DIN EN 14351-1

### Wärmedämmung

UD-Wert  $\geq 1,2 \text{ W}/(\text{m}^2\text{K})$  nach EN ISO 10077-1

### Kombinierbar mit weiteren Leistungseigenschaften:

### Rauchschutz (wahlweise)

$S_a / S_{200}$  geprüft nach EN 1634-3

### Einbruchschutz (wahlweise)

RC4 (WK4), RC3 (WK3), RC2 (WK2), RC1 (WK1)  
nach DIN EN 1627 ff

### Schallschutz (wahlweise)

bis  $R_{WV} (C; C_{tr}) = 53 (-1; -5) \text{ dB}$   
nach EN ISO 10140-1 / EN ISO 10140-2 / EN ISO 717

### Erhöhte Luftdichtigkeit (wahlweise)

bis Klasse 4 nach EN 12207 (Prüfdruck bis 600 Pa)

### Widerstandsfähigkeit gegen Windlast (wahlweise)

bis Klasse C5 (2.000 Pa) nach EN 12210

### Schlagregendichtheit (wahlweise)

bis Klasse 8A nach EN 12208

### Druck- / Sogwiderstand (wahlweise)

bis 5.000 Pa nach DIN EN 12211

### Differenzklima (wahlweise)

Klasse 2 (d + e) nach EN 12219 (Verformung)

### Fähigkeit zur Freigabe (wahlweise)

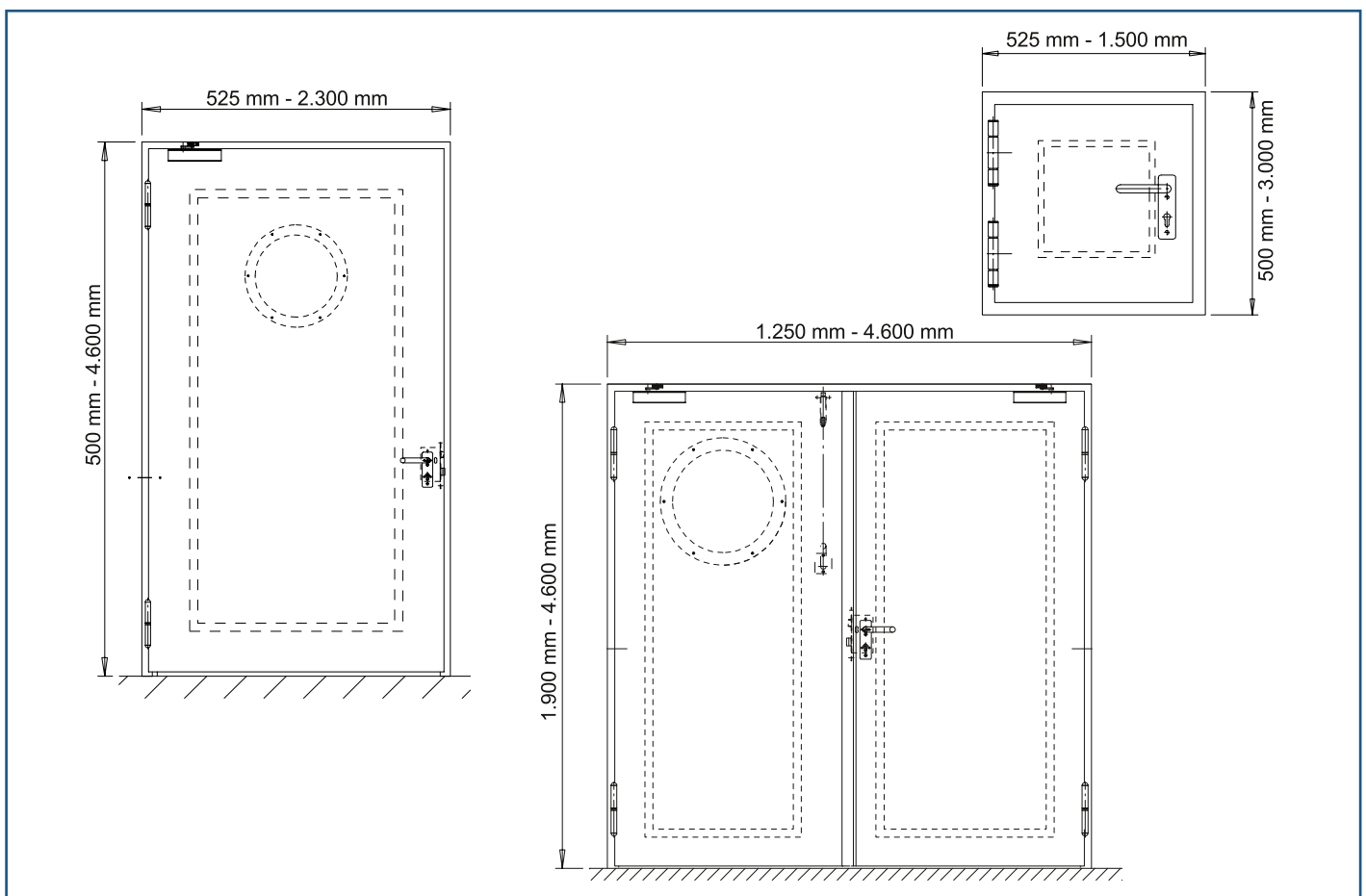
Feststellanlage nach DIN EN 14637

### Flächenbündig (wahlweise)

FLAT-Zargenprofil

### Explosionsschutz (wahlweise)

Einbau in explosionsgefährdeten Bereichen (ATEX)



# Technische Beschreibung

## Maßbereich (Rohbaumaß)

Breite von 525 mm bis 2.300 mm  
 Höhe von 500 mm bis 4.600 mm

## Maßbereich zweiflügelig (Rohbaumaß)

Breite von 1.250 mm bis 4.600 mm  
 Höhe von 1.900 mm bis 4.600 mm

## Maßbereich Klappe (Rohbaumaß)

Breite von 525 mm bis 1.500 mm  
 Höhe von 500 mm bis 3.000 mm

## Türblatt

Blattdicke 68 mm bis 69 mm - glatt doppelwandig  
 Blechdicke 1,0 mm bis 1,5 mm  
 Dünnfalz, wahlweise Dickfalz  
 Isoliereinlage wahlweise mit Deckblechen vollflächig verklebt  
 und gepresst, dadurch besonders glattes und ebenes Türblatt

## Zarge

Zargensystem "ZNG" (siehe Einbauvarianten)  
 mit bündig eingeklemmten Thelesol® Brandschutzleisten und  
 elastischer Gummidichtung

Eckzarge  
 wahlweise Umfassungszarge  
 wahlweise Blockzarge

## Bodendichtung

erforderlich bei Rauchschutz, Schallschutz, erhöhter  
 Luftdichtigkeit  
 wahlweise absenkbarer Bodendichtung oder  
 Gleitdichtung (patentgeschützt)

## Verglasung (wahlweise)

Glasmaße und -form variabel  
 (bei Rechteckverglasung max. 980 mm x 2.180 mm)  
 Mindestfriesbreite: 130 mm  
 wahlweise mit Bullauge (Ø ca. 450 mm lichter Durchblick)  
 Glashalteleisten mit verdeckter Verschraubung (bei  
 Rechteckverglasung)

## Bänder

2-/3-teilige KO-Türbänder mit patentierten Leichtlaufbändern  
 als Leichtlauf Türen oder mit Kugellager-Zwischenringen  
 wahlweise Objektband mit 3D Verstellbarkeit

## Beschläge einflügelig

wahlweise jede zugelassene Drückergarnitur nach EN1906  
 bzw. EN179  
 wahlweise Panikstangengriff bzw. Druckstange nach EN1125

## Beschläge zweiflügelig

Gangflügel  
 wahlweise jede zugelassene Drückergarnitur nach EN1906  
 bzw. EN179  
 wahlweise Panikstangengriff bzw. Druckstange nach EN1125  
 bei Ausführung RC (WK): Schutzbeschlag ES-1 bis ES-3

## Verriegelung einflügelig

Einfallschloss nach EN 12209, je nach Ausführung  
 Mehrfachverriegelung  
 Profilzylinder vorgerichtet (Zylinder bauseitig)  
 Sicherungszapfen  
 wahlweise Panikschloss nach EN179 bzw. EN1125

## Verriegelung zweiflügelig

Gangflügel  
 Einfallschloss nach EN 12209, je nach Ausführung  
 Mehrfachverriegelung  
 Profilzylinder vorgerichtet (Zylinder bauseitig)  
 Standflügel  
 innenliegender Schnappriegel (nach oben verriegelnd)  
 je nach Ausführung mit Verriegelung nach oben und unten  
 (Falztreibriegel, Treibriegelschloss)  
 Sicherungszapfen an beiden Türflügeln  
 wahlweise Panikschloss nach EN179 bzw. EN1125

## Selbstschließung einflügelig

Türschließer nach DIN EN 1154  
 wahlweise Federband bei kleineren Türen / Klappen

## Selbstschließung zweiflügelig

beide Flügel mit Türschließer nach EN1154 bzw. EN1155  
 mit Schließfolgeregler nach EN1158

## Einbau

in Mauerwerk	(Dicke ≥ 115 mm)
in Beton	(Dicke ≥ 100 mm)
in Porenbeton	(Dicke ≥ 150 mm)
in Montagewände mind. F30	(Dicke ≥ 100 mm)
in bekleidete Stahlstützen mind. F30	(Dicke ≥ 100 mm)
wahlweise stumpfer Einbau zwischen die Laibung	
wahlweise Einbau auf die Wandscheibe	

Zugelassen für den Einbau in großer Höhe  
 (nichtfußbodengleicher Einbau: Höhe ein- oder beidseitig  
 > 500 mm über OKF - z.B. als Schachttür/-klappe) mit unterer  
 Brand- und Rauchdichtung - auch schwellenlos

## Kennzeichnung

CE-Kennzeichnung für Feuerschutztüren nach EN 16034

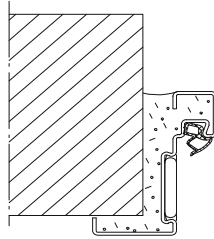
## Wahlweise

zusätzliche Sicherheitseinrichtungen möglich  
 (Magnetkontakt, Riegelkontakt, E-Öffner...)  
 Ausführung in Edelstahl

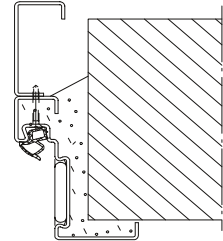
# Einbauvarianten

## Einbau in

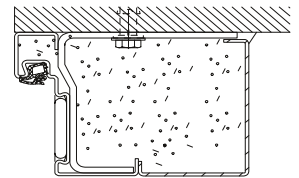
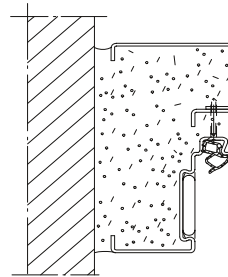
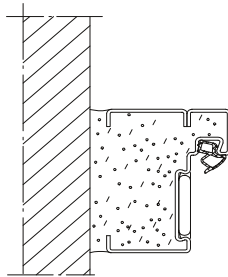
Mauerwerk /  
Beton



**Eckzarge**  
Eckzarge mit  
Ergänzungszarge

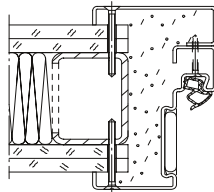


Mauerwerk /  
Beton

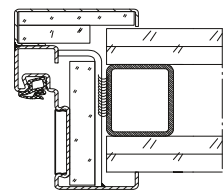


**Blockzarge**  
Eckzarge mit  
Ergänzungszarge

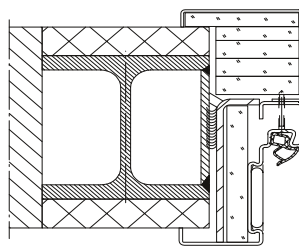
Montagewand



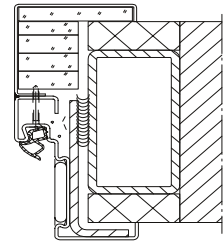
**Umfassungszarge**  
Eckzarge mit  
Ergänzungszarge



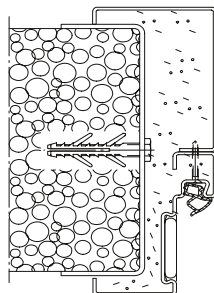
bekleidete  
Stahlstützen /  
Stahlträger



**Umfassungszarge**  
Eckzarge mit  
Ergänzungszarge



Porenbeton



**Umfassungszarge**  
Eckzarge mit  
Ergänzungszarge

