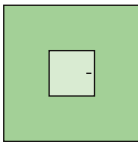
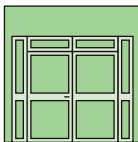
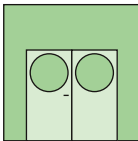
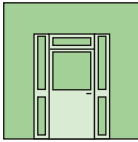
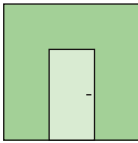


## Technische Information



## System Schröders TSN-1 / TSN-2

### feuerhemmende Stahltür

T30 geprüft nach DIN 4102-5 1-flg. (TSN-1) und 2-flg. (TSN-2)

- wahlweise mit Brandschutzverglasung
- wahlweise in Kombination als **Rauchschutztür**  
geprüft nach DIN 18095 RS-1 / -2
- wahlweise in Kombination als **Einbruchschutztür**  
**RC1 bis RC4** nach EN 1627
- wahlweise in Kombination als **Schallschutztür**  
bis  $R_W (C.C_{tr}) = 53$  dB  
nach EN ISO 10140 / EN ISO 717-1
- wahlweise in Kombination mit **erhöhter Luftdichtigkeit**  
bis Klasse 4 nach EN 12207

## Leistungseigenschaften

### Feuerschutz

T-30, Allgemeine bauaufsichtliche Zulassung  
Nr. Z 6.20-1909, DIBt Berlin

### Kombinierbar mit weiteren Leistungseigenschaften:

#### Rauchschutz (wahlweise)

geprüft nach DIN 18095 RS-1 / -2

#### Einbruchschutz (wahlweise)

RC4 (WK4), RC3 (WK3), RC2 (WK2), RC1 (WK1)  
nach DIN EN 1627 ff

#### Schallschutz (wahlweise)

bis  $R_{WV} (C; C_{tr}) = 53 (-1; -5)$  dB  
nach EN ISO 10140-1 / EN ISO 10140-2 / EN ISO 717

### Wärmedämmung

UD-Wert  $\geq 1,2$  W/(m<sup>2</sup>K) nach EN ISO 10077-1

### Erhöhte Luftdichtigkeit (wahlweise)

bis Klasse 4 nach EN 12207 (Prüfdruck bis 600 Pa)

### Druck- / Sogwiderstand (wahlweise)

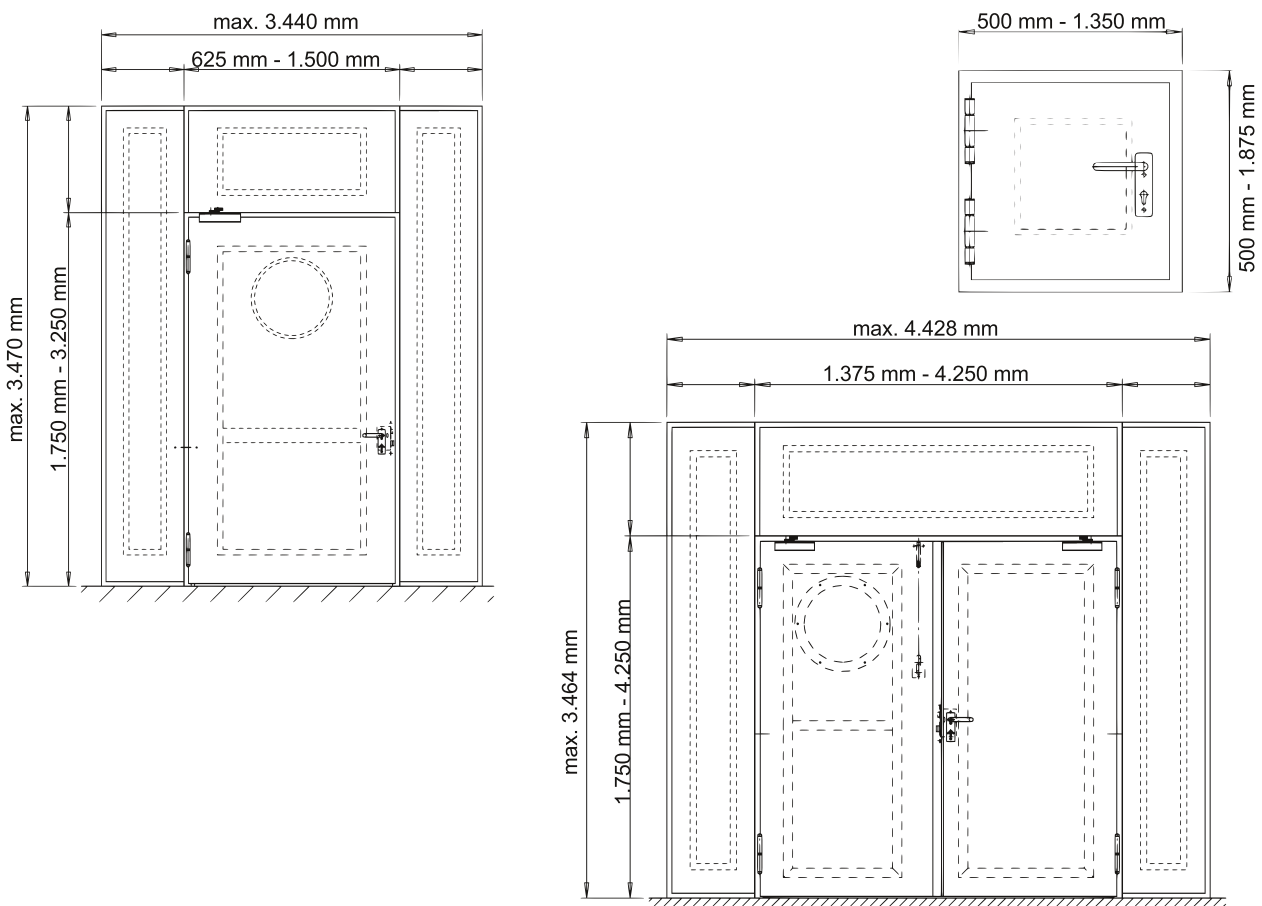
bis 5.000 Pa nach DIN EN 12211

### Flächenbündig (wahlweise)

FLAT-Zargenprofil

### Explosionsschutz (wahlweise)

Einbau in explosionsgefährdeten Bereichen (ATEX)



# Technische Beschreibung

## Maßbereich einflügelig (Baurichtmaß)

Breite	von	625 mm	bis	1.500 mm
Höhe	von	1.750 mm	bis	3.250 mm
mit Oberteil	Gesamthöhe		max.	3.470 mm
	Höhe Oberteil		max.	1.000 mm
mit Seitenteilen	Gesamtbreite		max.	3.440 mm
	Breite je Seitenteil		max.	1.000 mm

## Maßbereich zweiflügelig (Baurichtmaß)

Breite	von	1.375 mm	bis	4.250 mm
Höhe	von	1.750 mm	bis	4.250 mm
mit Oberteil	Gesamthöhe		max.	3.464 mm
	Höhe Oberteil		max.	1.000 mm
mit Seitenteilen	Gesamtbreite		max.	4.428 mm
	Breite je Seitenteil		max.	1.000 mm

## Maßbereich Klappe (Baurichtmaß)

Breite	von	500 mm	bis	1.350 mm
Höhe	von	500 mm	bis	1.875 mm

## Türblatt

Blattdicke 68 mm bis 69 mm - glatt doppelwandig  
 Blechdicke 1,0 mm bis 1,5 mm  
 Dünnfalz, wahlweise Dickfalz  
 Isoliereinlage wahlweise mit Deckblechen vollflächig verklebt und gepresst, dadurch besonders glattes und ebenes Türblatt

## Zarge

Zargensystem "ZNG" (siehe Einbauvarianten)  
 mit bündig eingeklemmten Thelesol® Brandschutzleisten und elastischer Gummidichtung  
 Eckzarge  
 wahlweise Umfassungszarge  
 wahlweise Blockzarge

## Bodendichtung

erforderlich bei Rauchschutz, Schallschutz, erhöhter Luftdichtigkeit  
 wahlweise absenkbare Bodendichtung oder Gleitdichtung (patentgeschützt)

## Verglasung (wahlweise)

Glasmaße und -form variabel  
 Mindestfriesbreite: 90 mm  
 wahlweise mit Bullauge (ø ca. 450 mm lichter Durchblick)  
 wahlweise auch in Seiten- / Oberteilen  
 Glashalteleisten mit verdeckter Verschraubung (bei Rechteckverglasung)

## Bänder

2-/3-teilige KO-Türbänder mit patentierten Leichtlaufbändern als Leichtlauftüren oder mit Kugellager-Zwischenringen  
 wahlweise Objektband mit 3D Verstellbarkeit

## Beschläge einflügelig

wahlweise jede zugelassene Drückergarnitur  
 wahlweise Panikstangenriff

## Beschläge zweiflügelig

Gangflügel  
 wahlweise jede zugelassene Drückergarnitur nach EN1906 bzw. EN179  
 wahlweise Panikstangenriff bzw. Druckstange nach EN1125 bei Ausführung RC (WK): Schutzbeschlag ES-1 bis ES-3

## Verriegelung einflügelig

Einfallenschloss nach DIN 18250  
 Profilzylinder vorgerichtet (Zylinder bauseitig)  
 Sicherungszapfen  
 bei Ausführung WK4: Schlosskombination mit Dreifachverriegelung  
 wahlweise Panikschloss nach EN179 bzw. EN1125

## Verriegelung zweiflügelig

Gangflügel  
 Einfallenschloss nach EN 12209, je nach Ausführung Mehrfachverriegelung  
 Profilzylinder vorgerichtet (Zylinder bauseitig)  
 Standflügel  
 innenliegender Schnappriegel (nach oben verriegelnd) je nach Ausführung mit Verriegelung nach oben und unten (Falztreibriegel, Treibriegelschloss)  
 Sicherungszapfen an beiden Türflügeln  
 wahlweise Panikschloss nach EN179 bzw. EN1125

## Selbstschließung einflügelig

Türschließer nach DIN EN 1154  
 wahlweise Federband bei kleineren Türen / Klappen  
 wahlweise Feststellanlage nach DIN EN 14637

## Selbstschließung zweiflügelig

beide Flügel mit Türschließer nach EN1154 bzw. EN1155 mit Schließfolgeregler nach EN1158

## Einbau

in Mauerwerk	(Dicke ≥ 115 mm)
in Beton	(Dicke ≥ 100 mm)
in Porenbeton	(Dicke ≥ 175 mm)
in Montagewände mind. F90	(Dicke ≥ 100 mm)
in bekleidete Stahlstützen mind. F90	(Dicke ≥ 100 mm)

wahlweise stumpfer Einbau zwischen die Laibung  
 wahlweise Einbau auf die Wandscheibe

Zugelassen für den Einbau in großer Höhe  
 (nichtfußbodengleicher Einbau: Höhe ein- oder beidseitig > 500 mm über OKF - z.B. als Schachttür/-klappe) mit unterer Brand- und Rauchdichtung - auch schwellenlos

## Kennzeichnung

Übereinstimmungszeichen - "Ü"  
 gemäß Übereinstimmungszeichenverordnung

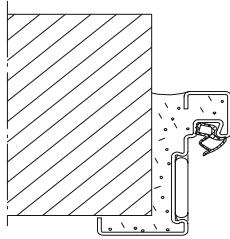
## Wahlweise

zusätzliche Sicherheitseinrichtungen möglich (Magnetkontakt, Riegelkontakt, E-Öffner...)  
 Ausführung in Edelstahl

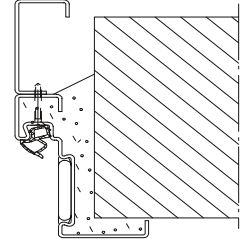
# Einbauvarianten

## Einbau in

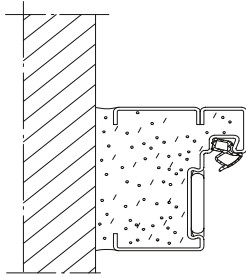
Mauerwerk /  
Beton



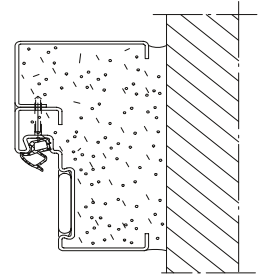
**Eckzarge**  
Eckzarge mit  
Ergänzungszarge



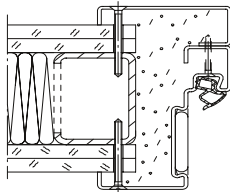
Mauerwerk /  
Beton



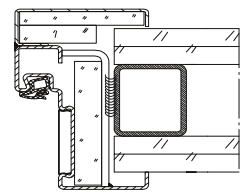
**Blockzarge**  
Eckzarge mit  
Ergänzungszarge



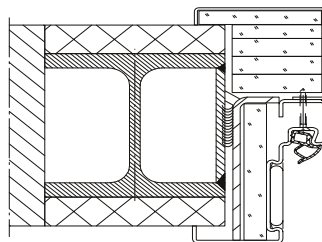
Montagewand



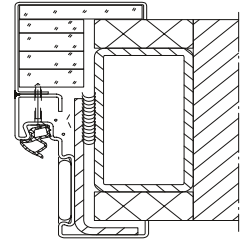
**Umfassungszarge**  
Eckzarge mit  
Ergänzungszarge



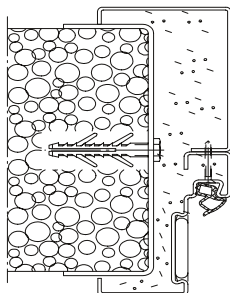
bekleidete  
Stahlstützen /  
Stahlträger



**Umfassungszarge**  
Eckzarge mit  
Ergänzungszarge



Porenbeton



**Umfassungszarge**  
Eckzarge mit  
Ergänzungszarge

