

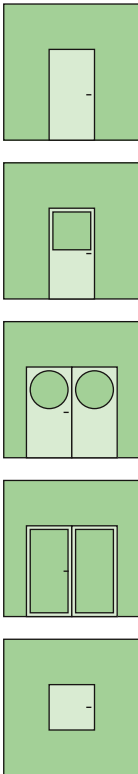
Technische Information



System Schröders TSN-11 / TSN-12

CE gekennzeichnete feuerbeständige Stahltür
EI₂90-S_a-C5 nach EN 16034, 1-flg. (TSN-11) und 2-flg. (TSN-12)

- wahlweise mit Brandschutzverglasung
- wahlweise in Kombination als **Rauchschutztür**
S_a / S₂₀₀ nach EN 16034
- wahlweise in Kombination als **Einbruchschutztür**
RC1 bis RC4 nach EN 1627
- wahlweise in Kombination als **Schallschutztür**
bis R_W (C.C_{tr}) = 53 dB
nach EN ISO 10140 / EN ISO 717-1
- wahlweise in Kombination mit **erhöhter Luftdichtigkeit**
bis Klasse 4 nach EN 12207



Leistungseigenschaften

CE-Kennzeichnung

Feuerschutz

El₂90 geprüft nach EN 1634-1
als Tor nach DIN EN 13241-1
als Außentür nach DIN EN 14351-1

Wärmedämmung

UD-Wert $\geq 1,5 \text{ W}/(\text{m}^2\text{K})$ nach EN ISO 10077-1

Kombinierbar mit weiteren Leistungseigenschaften:

Rauchschutz (wahlweise)

S_a / S_{200} geprüft nach EN 1634-3

Einbruchschutz (wahlweise)

RC4 (WK4), RC3 (WK3), RC2 (WK2), RC1 (WK1)
nach DIN EN 1627 ff

Schallschutz (wahlweise)

bis $R_{WV} (C; C_{tr}) = 53 (-1; -5) \text{ dB}$
nach EN ISO 10140-1 / EN ISO 10140-2 / EN ISO 717

Erhöhte Luftdichtigkeit (wahlweise)

bis Klasse 4 nach EN 12207 (Prüfdruck bis 600 Pa)

Widerstandsfähigkeit gegen Windlast (wahlweise)

bis Klasse C5 (2.000 Pa) nach EN 12210

Schlagregendichtheit (wahlweise)

bis Klasse 8A nach EN 12208

Druck- / Sogwiderstand (wahlweise)

bis 5.000 Pa nach DIN EN 12211

Differenzklima (wahlweise)

Klasse 2 (d + e) nach EN 12219 (Verformung)

Fähigkeit zur Freigabe (wahlweise)

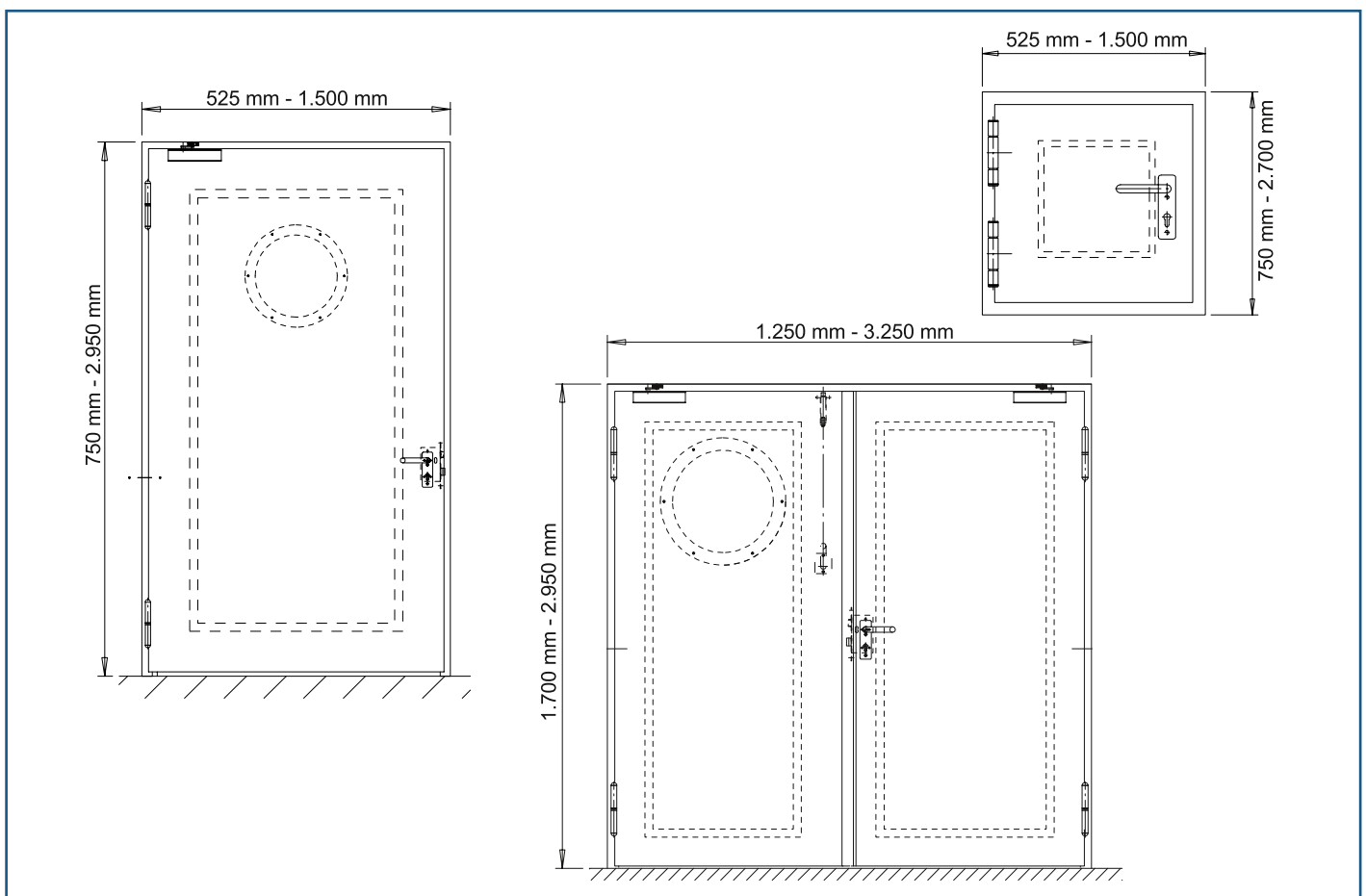
Feststellanlage nach DIN EN 14637

Flächenbündig (wahlweise)

FLAT-Zargenprofil

Explosionsschutz (wahlweise)

Einbau in explosionsgefährdeten Bereichen (ATEX)



Technische Beschreibung

Maßbereich (Rohbaumaß)

Breite von 525 mm bis 1.500 mm
 Höhe von 750 mm bis 2.950 mm

Maßbereich zweiflügelig (Rohbaumaß)

Breite von 1.250 mm bis 3.250 mm
 Höhe von 1.700 mm bis 2.950 mm

Maßbereich Klappe (Rohbaumaß)

Breite von 525 mm bis 1.400 mm
 Höhe von 750 mm bis 2.700 mm

Türblatt

Blattdicke 68 mm bis 69 mm - glatt doppelwandig
 Blechdicke 1,0 mm bis 1,5 mm
 Dünnfalz, wahlweise Dickfalz
 Isoliereinlage wahlweise mit Deckblechen vollflächig verklebt und gepresst, dadurch besonders glattes und ebenes Türblatt

Zarge

Zargensystem "ZNG" (siehe Einbauvarianten)
 mit bündig eingeklemmten Thelesol® Brandschutzleisten und elastischer Gummidichtung

Eckzarge
 wahlweise Umfassungszarge
 wahlweise Blockzarge

Bodendichtung

erforderlich bei Rauchschutz, Schallschutz, erhöhter Luftdichtigkeit
 wahlweise absenkbarer Bodendichtung oder Gleitdichtung (patentgeschützt)

Verglasung (wahlweise)

Glasmaße und -form variabel
 (bei Rechteckverglasung max. 890 mm x 2.150 mm)
 Mindestfriesbreite: 130 mm
 wahlweise mit Bullauge (Ø ca. 450 mm lichter Durchblick)
 Glashalteleisten mit verdeckter Verschraubung (bei Rechteckverglasung)

Bänder

2-/3-teilige KO-Türbänder mit patentierten Leichtlaufbändern als Leichtlauf Türen oder mit Kugellager-Zwischenringen
 wahlweise Objektband mit 3D Verstellbarkeit

Beschläge einflügelig

wahlweise jede zugelassene Drückergarnitur nach EN1906 bzw. EN179
 wahlweise Panikstangengriff bzw. Druckstange nach EN1125

Beschläge zweiflügelig

Gangflügel
 wahlweise jede zugelassene Drückergarnitur nach EN1906 bzw. EN179
 wahlweise Panikstangengriff bzw. Druckstange nach EN1125
 bei Ausführung RC (WK): Schutzbeschlag ES-1 bis ES-3

Verriegelung einflügelig

Einfallschloss nach EN 12209, je nach Ausführung
 Mehrfachverriegelung
 Profilzylinder vorgerichtet (Zylinder bauseitig)
 Sicherungszapfen
 wahlweise Panikschloss nach EN179 bzw. EN1125

Verriegelung zweiflügelig

Gangflügel
 Einfallschloss nach EN 12209, je nach Ausführung
 Mehrfachverriegelung
 Profilzylinder vorgerichtet (Zylinder bauseitig)
 Standflügel
 innenliegender Schnappriegel (nach oben verriegelnd)
 je nach Ausführung mit Verriegelung nach oben und unten (Falztreibriegel, Treibriegelschloss)
 Sicherungszapfen an beiden Türflügeln
 wahlweise Panikschloss nach EN179 bzw. EN1125

Selbstschließung einflügelig

Türschließer nach DIN EN 1154
 wahlweise Federband bei kleineren Türen / Klappen

Selbstschließung zweiflügelig

beide Flügel mit Türschließer nach EN1154 bzw. EN1155 mit Schließfolgeregler nach EN1158

Einbau

in Mauerwerk	(Dicke ≥ 175 mm)
in Beton	(Dicke ≥ 140 mm)
in Porenbeton	(Dicke ≥ 150 mm)
in Montagewände mind. F90	(Dicke ≥ 100 mm)
in bekleidete Stahlstützen mind. F90	(Dicke ≥ 140 mm)

wahlweise stumpfer Einbau zwischen die Laibung
 wahlweise Einbau auf die Wandscheibe

Zugelassen für den Einbau in großer Höhe
 (nichtfußbodengleicher Einbau: Höhe ein- oder beidseitig > 500 mm über OKF - z.B. als Schachttür/-klappe) mit unterer Brand- und Rauchdichtung - auch schwellenlos

Kennzeichnung

CE-Kennzeichnung für Feuerschutztüren nach EN 16034

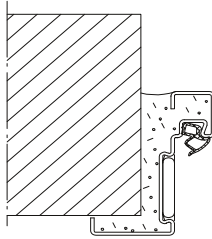
Wahlweise

zusätzliche Sicherheitseinrichtungen möglich
 (Magnetkontakt, Riegelkontakt, E-Öffner...)
 Ausführung in Edelstahl

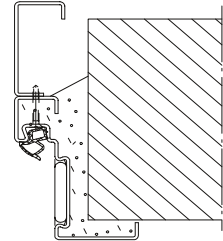
Einbauvarianten

Einbau in

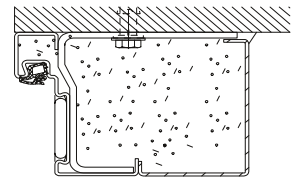
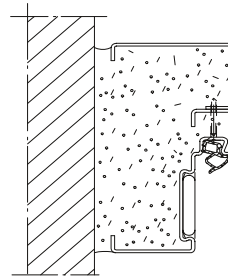
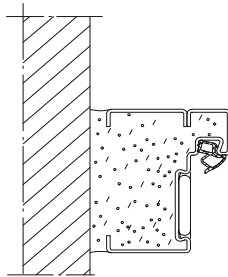
Mauerwerk /
Beton



Eckzarge
Eckzarge mit
Ergänzungszarge

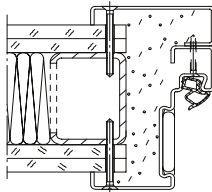


Mauerwerk /
Beton

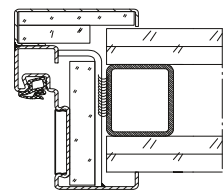


Blockzarge
Eckzarge mit
Ergänzungszarge

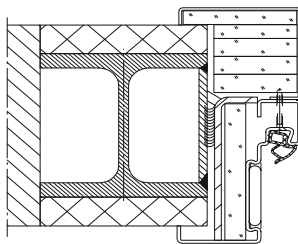
Montagewand



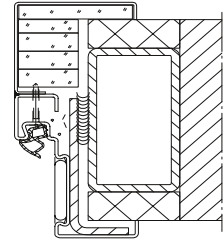
Umfassungszarge
Eckzarge mit
Ergänzungszarge



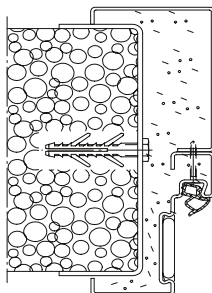
bekleidete
Stahlstützen /
Stahlträger



Umfassungszarge
Eckzarge mit
Ergänzungszarge



Porenbeton



Umfassungszarge
Eckzarge mit
Ergänzungszarge

