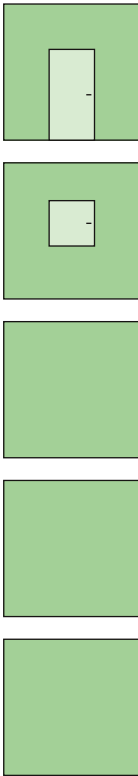


Technische Information



System Schröders EIS-11

CE gekennzeichnete hochfeuerbeständige Stahltür
EI₂120-S_a-C5 nach EN 16034, 1-flg.

wahlweise

in Kombination als

Rauchschutztür

S_a / S₂₀₀ nach EN 16034

wahlweise

in Kombination mit

erhöhter Luftdichtigkeit

bis Klasse 4 nach EN 12207

Leistungseigenschaften

CE-Kennzeichnung

Feuerschutz

El₂120 / E 120 / EW 60 geprüft nach EN 1634-1
als Tor nach DIN EN 13241-1
als Außentür nach DIN EN 14351-1

Kombinierbar mit weiteren Leistungseigenschaften:

Rauchschutz (wahlweise)

S_a / S₂₀₀ geprüft nach EN 1634-3

Wärmedämmung

UD-Wert $\geq 2,7 \text{ W/(m}^2\text{K)}$ nach EN ISO 10077-1

Erhöhte Luftdichtigkeit (wahlweise)

bis Klasse 4 nach EN 12207 (Prüfdruck bis 600 Pa)

Widerstandsfähigkeit gegen Windlast (wahlweise)

bis Klasse C5 (2.000 Pa) nach EN 12210

Schlagregendichtheit (wahlweise)

bis Klasse 8A nach EN 12208

Druck- / Sogwiderstand (wahlweise)

bis 5.000 Pa nach DIN EN 12211

Differenzklima (wahlweise)

Klasse 2 (d + e) nach EN 12219 (Verformung)

Fähigkeit zur Freigabe (wahlweise)

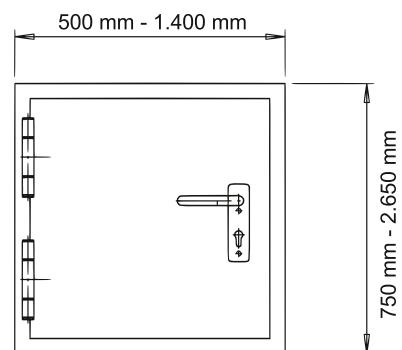
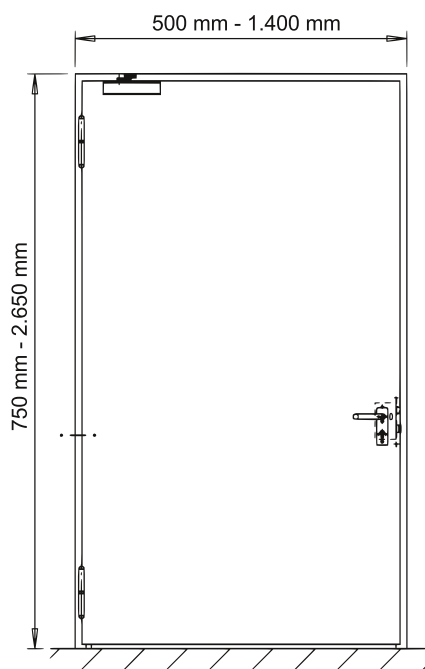
Feststellanlage nach DIN EN 14637

Flächenbündig (wahlweise)

FLAT-Zargenprofil

Explosionsschutz (wahlweise)

Einbau in explosionsgefährdeten Bereichen (ATEX)



Technische Beschreibung

Maßbereich (Rohbaumaß)

Breite von 500 mm bis 1.400 mm
 Höhe von 750 mm bis 2.650 mm

Türblatt

Blattdicke 68 mm bis 69 mm - glatt doppelwandig
 Blechdicke 1,0 mm bis 1,5 mm
 Dünnfalz, wahlweise Dickfalz
 Isoliereinlage wahlweise mit Deckblechen vollflächig verklebt
 und gepresst, dadurch besonders glattes und ebenes Türblatt

Thelesol® 120 Brandschutzleisten an den Türblattkanten

Zarge

Zargensystem "ZNG" (siehe Einbauvarianten)
 mit bündig eingeklemmten Thelesol® Brandschutzleisten und
 elastischer Gummidichtung
 wahlweise mit elastischer Rauchschutzdichtung
 Eckzarge
 wahlweise Umfassungszarge
 wahlweise Blockzarge

Bodendichtung

erforderlich bei Rauchschutz, erhöhter Luftdichtigkeit
 wahlweise absenkbarer Bodendichtung oder
 Gleitdichtung (patentgeschützt)

Bänder

2-/3-teilige KO-Türbänder mit patentierten Leichtlaufbändern
 als Leichtlauftüren oder mit Kugellager-Zwischenringen
 wahlweise Objektband mit 3D Verstellbarkeit

Beschläge

wahlweise jede zugelassene Drückergarnitur nach EN1906
 bzw. EN179
 wahlweise Panikstangengriff bzw. Druckstange nach EN1125

Verriegelung

Einfallenschloss nach EN 12209, je nach Ausführung
 Mehrfachverriegelung
 Profilzylinder vorgerichtet (Zylinder bauseitig)
 Sicherungszapfen
 wahlweise Panikschloss nach EN179 bzw. EN1125

Selbstschließung

Türschließer nach DIN EN 1154
 wahlweise Federband bei kleineren Türen / Klappen

Einbau

in Mauerwerk
 in Beton
 wahlweise stumpfer Einbau zwischen die Laibung
 wahlweise Einbau auf die Wandscheibe

Zugelassen für den Einbau in großer Höhe
 (nichtfußbodengleicher Einbau: Höhe ein- oder beidseitig
 > 500 mm über OKF - z.B. als Schachttür/-klappe) mit unterer
 Brand- und Rauchdichtung - auch schwellenlos

Kennzeichnung

CE-Kennzeichnung für Feuerschutztüren nach EN 16034

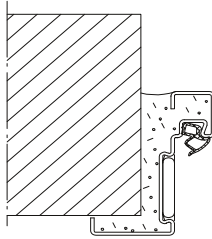
Wahlweise

zusätzliche Sicherheitseinrichtungen möglich
 (Magnetkontakt, Riegelkontakt, E-Öffner...)
 Ausführung in Edelstahl

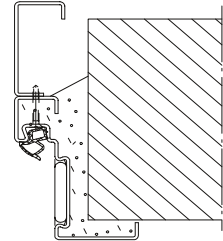
Einbauvarianten

Einbau in

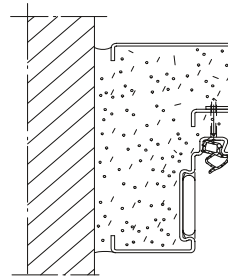
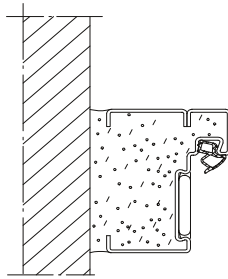
Mauerwerk /
Beton



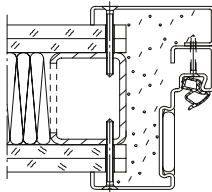
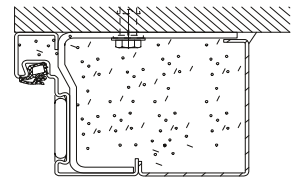
Eckzarge
Eckzarge mit
Ergänzungszarge



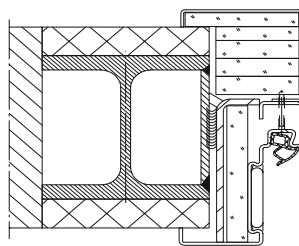
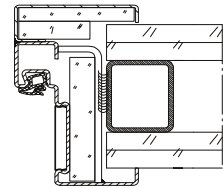
Mauerwerk /
Beton



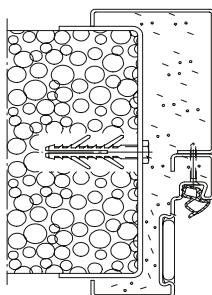
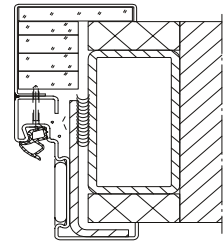
Blockzarge
Eckzarge mit
Ergänzungszarge



Umfassungszarge
Eckzarge mit
Ergänzungszarge



Umfassungszarge
Eckzarge mit
Ergänzungszarge



Umfassungszarge
Eckzarge mit
Ergänzungszarge

