



materialien und oberflächen

**glas**



**GLÄSER**

**ORNAMENTGLÄSER**



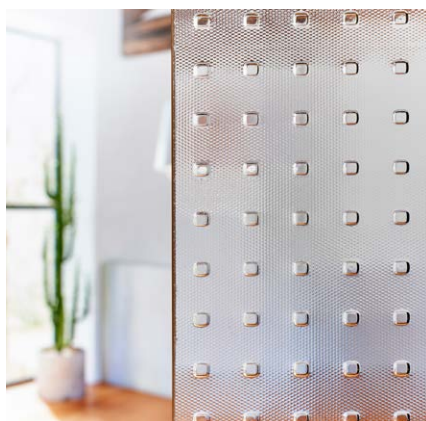
Glas  
**Barock**



Glas  
**Chinchilla**



Glas  
**Gothik**



Glas  
**Mastercarre**



Glas  
**Satinato**

**GLÄSER**

**ORNAMENTGLÄSER**



Glas  
**Eisblumen**



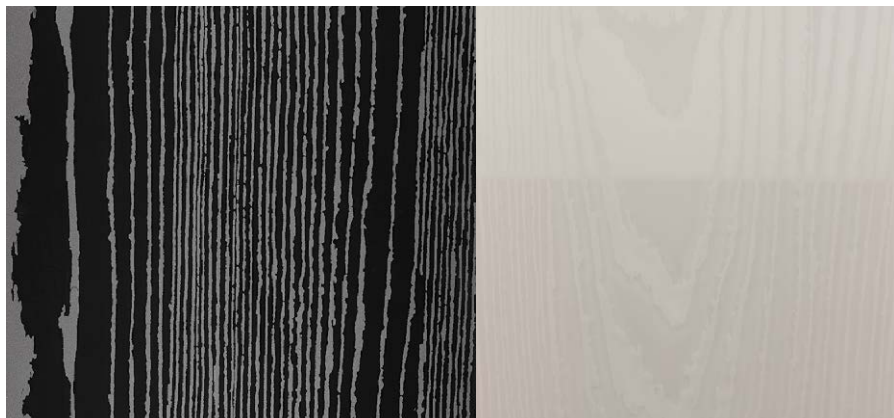
Glas  
**Madras Pave**



Glas  
**Madras Uadi**

## GLÄSER

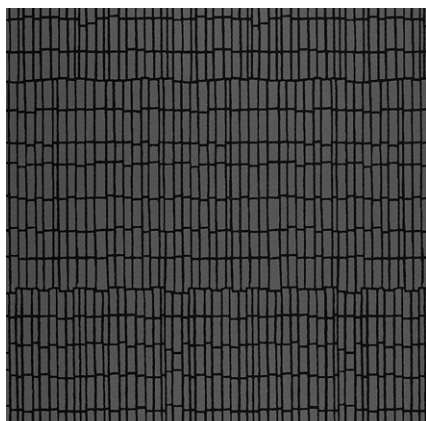
GRUPPE 8 DEKORGLÄSER FÜR OBERFLÄCHEN (NUR MONOSCHEIBEN) Nicht für Lichtausschnitte geeignet!



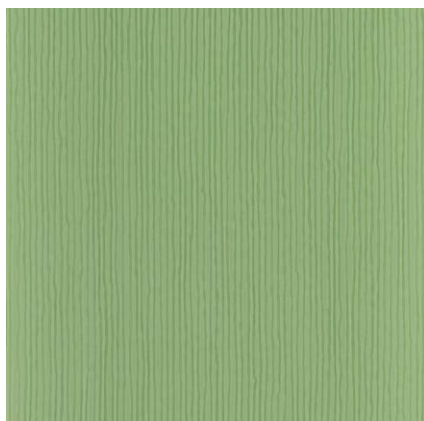
Glas  
**Legno (Beispiele: schwarz + weiß)**

Das Muster ist weiß satiniert und das Glas wird rückseitig deckend eingefärbt, somit kann dieses Glas in allen lieferbaren RAL-Farben bestellt werden. Dies gilt für alle Dekore dieser Seite!

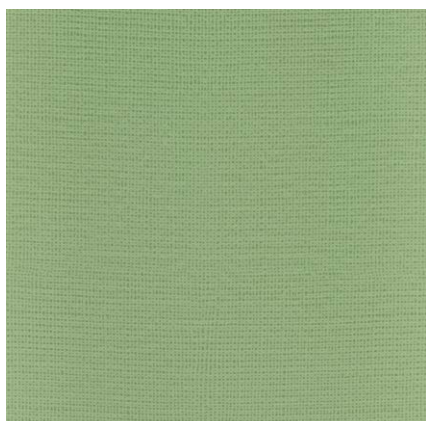
Strukturverlauf jeweils LÄNGS oder QUER möglich!



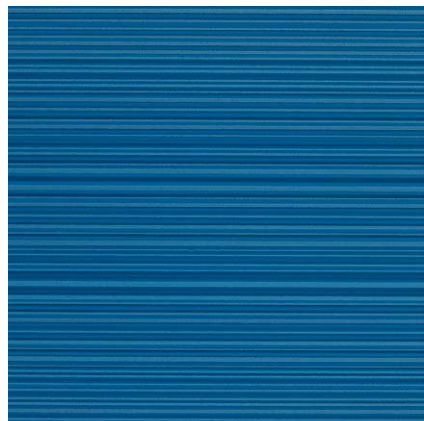
Glas  
**Celsius (Farbbeispiel: Schwarz)**



Glas  
**Cannes (Farbbeispiel: Resedagrün)**



Glas  
**Structure (Farbbeispiel: Resedagrün)**



Glas  
**Rain (Farbbeispiel: Ozean)**

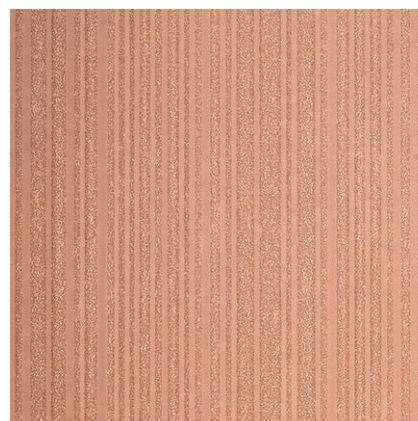


### Farbbeispiel

Türmodell 50.02.62

Dekorglasinlay

**LEGNO schwarz**



Glas  
**Rain (Farbbeispiel: Schmiedeglas)**



