

Einsatzbereiche

Einzelversorgung:

> Küchenspüle

> Waschtisch

> Doppelwaschtisch



E-Kompaktdurchlauferhitzer CEX-U



Fragen zum Produkt: +49 4131 8901-818



Energieeffizienzklasse **A** (Skala: A+ bis F) **CEX-U** (mit Multiple Power System: 11 oder 13,5 kW einstellbar)

Artikelnummer:	2400-26413	
Bauart:	druckfest	
Zulässiger Betriebsüberdruck [MPa (bar)]:	1 (10) ^{*)}	
Wasseranschlüsse (Schraubanschlüsse):	G 3/8"	
Temperaturwahlbereich [°C]:	20 bis 60	
Warmwasserleistung bei $\Delta t = 33\text{ K}$ ^{1) 2)} [l/min]:	4,8	5,8 ³⁾
Einschaltwassermenge / Max. Durchflussmenge ⁴⁾ [l/min]:	2 / 5	
Nennleistung ⁵⁾ [kW]:	11,0	13,5
Nennspannung [3~ / PE 380 – 415 V AC]:	Festanschluss	
Nennstrom ²⁾ [A]:	16	20
Erforderlicher Kabelquerschnitt ²⁾ [mm ²]:	1,5	2,5
Blankdraht-Heizsystem IES [®] :	✓	
Smart Control fähig:	✓ (optional)	
Funkfernbedienung:	✓ (optional)	
Solartauglich, für Nacherwärmung geeignet (Zulauftemperatur $\leq 60\text{ °C}$):	✓	
Prüfzeichen VDE / Schutzart:	✓ / IP 24	
Spezifischer Wasserwiderstand bei 15 °C [Ωcm] \geq :	1000	
Nenninhalt [Liter]:	0,3	
Gewicht mit Wasserfüllung [kg]:	ca. 2,7	
Abmessungen (Höhe x Breite x Tiefe) [cm]:	29,4 x 17,7 x 10,4	

^{*)} Auch für drucklosen Betrieb zugelassen ¹⁾ Temperaturerhöhung von z. B. 12 °C auf 45 °C ²⁾ Je nach eingestellter Anschlussleistung ³⁾ Mischwasser ⁴⁾ Durchflussmenge begrenzt für optimale Temperaturerhöhung ⁵⁾ Bezogen auf Nennspannung 400 V

Beschreibung

- > Elektronisch geregelter Untertischdurchlauferhitzer im Kompaktformat
- > Sensortastenbedienfeld mit LED-Anzeige zur gradgenauen Temperatureingabe zwischen 20 °C und 60 °C
- > Zwei Programmtasten für individuelle Festwerte, aktivierbare Temperaturbegrenzung sowie Betriebsanzeigen
- > Kein Zumischen von kaltem Wasser mehr nötig
- > Problemlose Montage unter der Küchenspüle durch kleine Abmessungen und außenliegende 3/8-Zoll-Wasseranschlüsse für druckfeste oder drucklose Installation
- > Mit Netzanschlussleitung für eine 3-Phasen-Herdanschlussdose
- > Gradgenaue Temperatur durch TWIN TEMPERATURE Control TTC[®] bis zur Leistungsgrenze
- > Blankdraht-Heizsystem IES[®] sorgt für eine längere Lebensdauer, weniger Verkalkung und ist effizient und wartungsfreundlich
- > Mit Multiple Power System MPS[®] wird die maximale Leistungsaufnahme bei der Installation festgelegt: 11 oder 13,5 kW
- > Kann auch per Tablet oder Smartphone (ab iOS 9 / Android-OS 4.4) gesteuert werden (hierfür ist ein FXE3 (C) Funkadapter und die App »Smart Control« erforderlich)
- > Solaranlagenfähig (Zulauftemperatur $\leq 60\text{ °C}$)

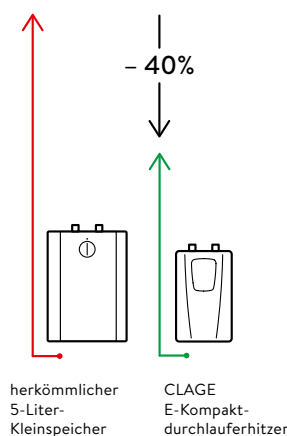
iOS ist eine eingetragene Marke der Apple Inc.

Technische Änderungen, Änderungen der Ausführung und Irrtum vorbehalten. Stand der Angaben: 01.22

Wirtschaftlichkeitsvergleich (Quelle: www.clage.de)

Spart bis zu 40 % Energie gegenüber herkömmlichen Kleinspeichern.

Durch die bedarfsgerechte Warmwasserbereitung und das Vermeiden von Bereitschaftsenergieverlusten sinkt der Energieverbrauch um ca. 40 %. Unter Einberechnung der Wasserersparnis können so jährlich bis zu 80 Euro Betriebskosten gespart werden.



E-Kompaktdurchlauferhitzer CEX-U

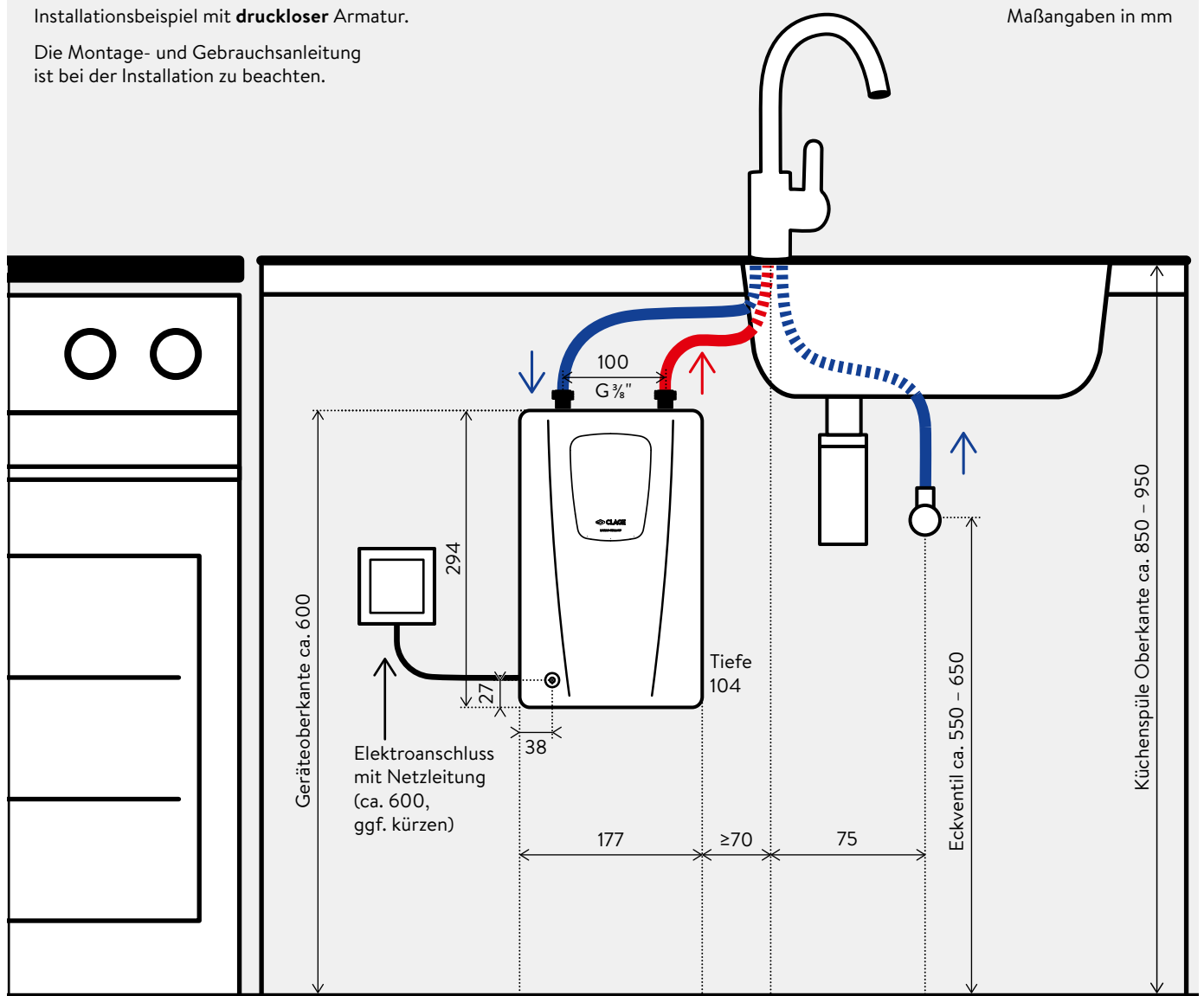


Fragen zur Installation: +49 4131 8901-400

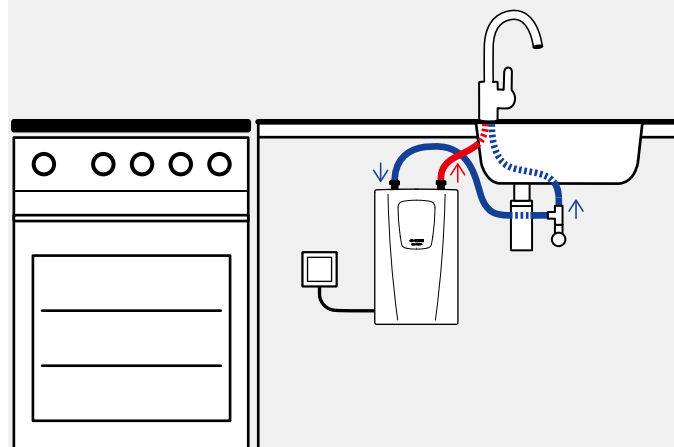
Installationsbeispiel mit **druckloser** Armatur.

Die Montage- und Gebrauchsanleitung ist bei der Installation zu beachten.

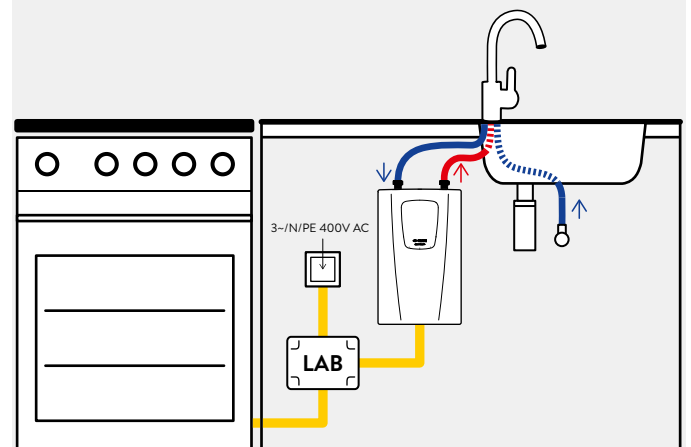
Maßangaben in mm



Alternative Installation mit **druckfester** Armatur.



Stromanschluss mit **Lastabwurfschaltung LAB** an nur einem vorhandenen 400-Volt-Herdanschluss, falls keine eigene Stromversorgung für den Durchlauferhitzer möglich ist.





Zubehör zur Untertischinstallation (im Lieferumfang enthalten)

FVS

Flexibler Verbindungsschlauch $\frac{3}{8}$ Zoll ÜM \times $\frac{3}{8}$ Zoll ÜM, Länge 50 cm

FVS: Art.-Nr. 89620

T-Stück

Spezial-T-Stück $\frac{3}{8}$ Zoll ÜM \times $\frac{3}{8}$ Zoll QV 10 mm

T-Stück: Art.-Nr. 89610



FXS 3 (C) Funkfernbedienungsset (optional)

FX3 Funkfernbedienung plus Bluetooth® Funkadapter FXE 3 (C) im Set für den Einbau in den Durchlauferhitzer. Die Funkfernbedienung ermöglicht zusätzlich zur Bedienung am Gerät, die bequeme Temperatureinstellung des Durchlauferhitzers über eine Entfernung von ca. 10 Metern im Gebäude. Sichere Bluetooth® Funkübertragung, stufenlose Temperaturwahl über zwei Tasten, zwei Festwerttasten und eine LCD-Anzeige, magnetischer Wandhalter und Batterien (im Lieferumfang enthalten).

IP 20. Maße (H \times B \times T): 5,8 \times 12,5 \times 1,9 cm

FXS 3 (C): Art.-Nr. 3200-34027



FXE 3 (C) Erweiterung (optional)

Bluetooth® Funkadapter für den Einbau in den Durchlauferhitzer zur Verbindung des E-Durchlauferhitzers mit dem Smartphone / Tablet via App „Smart Control“ oder einer CLAGE Fernbedienung. Diese Erweiterung wird benötigt, wenn die Geräte noch nicht mit einer FX3 Funkfernbedienung ausgerüstet sind.

FXE 3 (C): Art.-Nr. 3200-34026



Apple



Android



LAB (optional)

Lastabwurfbox (Elektro-Installationsset) mit vormontierten Leitungen, Schaltschütz und Lastabwurfrelais, zum gemeinsamen Anschluss eines Durchlauferhitzers und eines elektromechanischen Herdes an die Herdanschlussdose, falls keine eigene Stromversorgung für den Durchlauferhitzer möglich ist.

IP 55. Maße (H \times B \times T): 18 \times 13 \times 8 cm

LAB: Art.-Nr. 82260



Zubehörempfehlung für Küchenanwendung (optional)

EKE (druckfest)

Automatische Einhebel-Spültischarmatur mit seitlichem Bedienhebel und Sensorelektronik, Temperatur stufenlos über seitlichen Bedienhebel regelbar, aktivierbare Hygienespülung (automatische Spülung alle 12 oder 24 Stunden), einstellbare Wassernachlaufzeit, Auslauf 21 cm.

Zubehör BBW oder SNG zur Energieversorgung erforderlich.

EKE: Art.-Nr. 1100-04235



Batteriebox BBW (optional für EKE)

Zubehör für Sensorarmatur zur Energieversorgung: Wasserdichte Batteriebox inklusive Batterie 6V Lithium CRP 2. Leitungslänge ca. 10 cm, Ø 6 cm

BBW: Art.-Nr. 89516



Steckernetzgerät SNG (optional für EKE)

Zubehör für Sensorarmatur zur Energieversorgung: Netzteil 1~/N/PE 230V AC / 6V DC. Leitungslänge ca. 70 cm

SNG: Art.-Nr. 89484



Zubehörempfehlung für Küchenanwendung (optional)

EAK (drucklos)

Einhebel-Spültischmischarmatur mit seitlichem Bedienhebel, Schwenkrohrauslauf 20 cm und drei Flexschläuchen 3/8-Zoll

EAK: Art.-Nr. 1100-04430



Strahlregler CSP 6, CSP 6a und CSP 6i (optional für EAK)

Der Strahlregler an der Armatur unterstützt die energie- und wasser-sparende Betriebsweise des Kompaktdurchlauferhitzers. Durch Beimischung von Luft wird ein gleichmäßiger, weicher Wasserstrahl geformt, der nicht spritzt, sondern perlt.

- > Strahlreglereinsatz für Mundstück M22/24 an der Armatur
CSP 6 (< 3,5l / min): Art.-Nr. 0010-00461
- > Strahlregler mit Chrom-Mundstück M24a
(geeignet für Armaturen mit Innengewinde am Auslauf)
CSP 6a: Art.-Nr. 0010-0047
- > Strahlregler mit Chrom-Mundstück M22i
(geeignet für Armaturen mit Außengewinde am Auslauf)
CSP 6i: Art.-Nr. 0010-0046