


Einsatzbereiche

Zur Wasserenthärtung für Kochendwassergeräte:

- > Zip HydroTap® G4 BCS
- > Zip HydroTap® G4 BC
- > Zip HydroTap® G4 B
- > Zip HydroTap® MINIBOIL (inkl. Art.-Nr: 84521)
- > Zip Hydroboil HBE 6-003..007
- > Zip Hydroboil KA15..40



Filter > 	ULTRA 500	ULTRA 1000	ULTRA 2000
Filterkopf Universal [Art.-Nr.]:	84519		
Filterpatrone [Art.-Nr.]:	84500	84501	84502
Kapazität bei 10°KH [Liter]:	4.200	8.500	20.000
Erforderlicher Druck [bar]:	2 – 8 / druckstabil		
Durchflussrate [l/min]:	max.1,9		
Zulauftemperatur [°C]:	4 – 30		
Abmessungen Höhe [cm]:	42,5	36	47,5
Abmessungen Durchmesser [cm]:	9,5	13,6	17,5
Wasserhärte (Karbonathärte)	Kapazitätenübersicht der Filterpatronen:		
Kapazität bei 7°KH [Liter]:	5.950	12.120	28.570
Kapazität bei 8°KH [Liter]:	5.210	10.610	25.000
Kapazität bei 10°KH [Liter]:	4.200	8.500	20.000
Kapazität bei 11°KH [Liter]:	3.790	7.710	18.180
Kapazität bei 13°KH [Liter]:	2.880	5.980	14.100
Kapazität bei 14°KH [Liter]:	2.680	5.560	13.100
Kapazität bei 16°KH [Liter]:	2.340	4.860	11.460
Kapazität bei 17°KH [Liter]:	2.210	4.580	10.780
Kapazität bei 19°KH [Liter]:	1.970	4.090	9.650
Kapazität bei 21°KH [Liter]:	1.790	3.600	8.490
Kapazität bei 23°KH [Liter]:	1.630	3.040	7.170

Beschreibung

- > Dreistufige Ionenaustauscherpatronen zum enthärten, pH-Wert-stabilisieren und filtrieren von Wasser für Geräte zur Herstellung von Heißgetränken, Kaffeespezialitäten und Tee
- > Reduziert Mineralien wie Kalzium und Magnesium sowie Chlor, Geruchs- und Geschmacksstoffe
- > Die Spezialfilter werden in der Kaltwasserzuleitung vor dem Kochendwasserautomat installiert
- > Verwendet Ionenaustauscherharze mit pH-Wert, die pH-Wert-Stabilisierung verhindert einen zu hohen Säuregehalt
- > Stabilisierung und Aktivkohle aus Kokosnussschalen mit besonders hoher Kapazität
- > Zur Erreichung einer geeigneten Härte wird eine geringe Menge des über Aktivkohle gefilterten Wassers an der Enthärtungsstufe vorbeigeführt
- > Reduziert die Wasserhärte, die zu Kesselsteinbildung in Kochendwasserautomaten führen kann
- > Hygienischer und einfacher Austausch der Filterpatronen. Interne Filterteile sind keiner Berührung oder Verunreinigung ausgesetzt.

Betriebshinweise

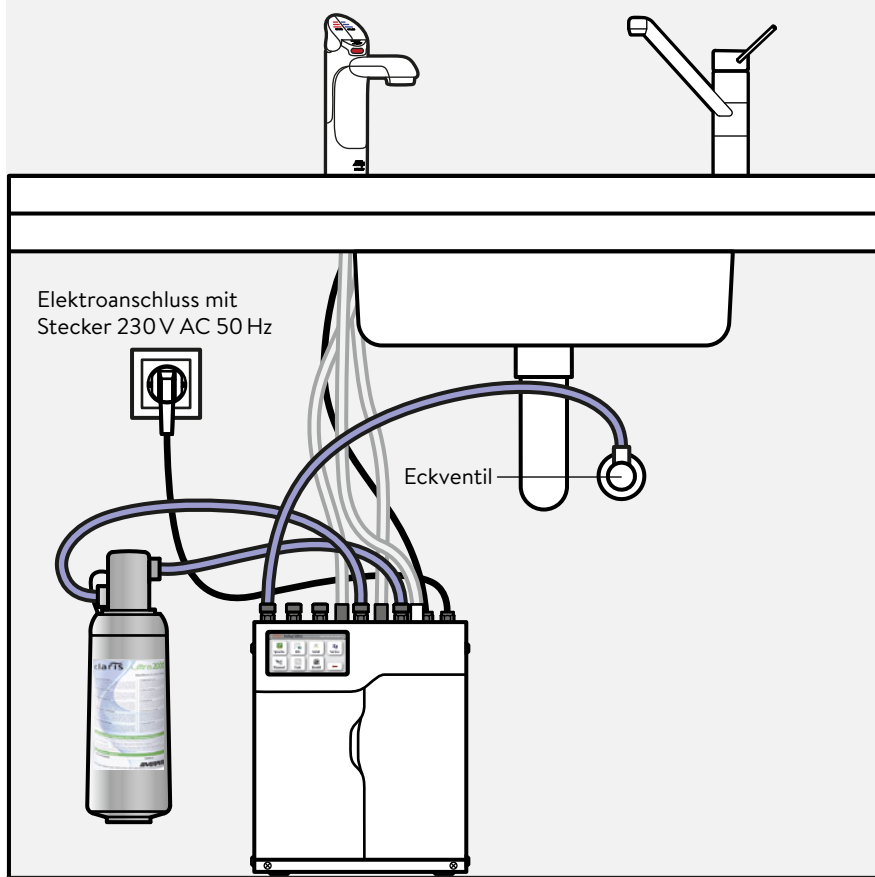
Wechseln Sie die Filterpatrone, wenn die berechnete Kapazität erreicht ist, mindestens jedoch einmal pro Jahr. Die Leistung verringert sich, wenn die empfohlene Fließrate überschritten wird. Spülen Sie die Patrone immer nach Erstinstallation oder nach einem Kartuschenwechsel.
Für die Geräteserien MINIBOIL und Hydroboil (HBE 6-003..007 und KA15..40) empfehlen wir als optionales Zubehör den CLARIS Verbrauchszähler (Art.-Nr.: 84509) mit 3/8 Zoll-Gewinde.

Besondere Hinweise

CLARIS ULTRA bietet eine bisher unerreichte Qualität in der Härtestabilisierung bei geringster Beeinflussung des pH-Wertes im Wasser, angelehnt an die Forderungen der Europäischen Trinkwasserverordnung. Es ist weltweit das erste Filterkerzensystem, das wirksam Härtereduzierung, Mineralienstabilisierung und Korrosionshemmung kombiniert und neben der Wasserreinigung gleichzeitig einen kontrolliert niedrigen Kohlensäuregehalt im Wasser sichert. Die Kombinationstechnologie bietet bestmögliche Wasserqualität über einen weiten Härtebereich hinweg und hemmt säureinduzierte Metallmigration (Korrosion) von sensiblen Maschinenbauteilen.

Bei der Installation der CLARIS ULTRA Filter bitte die abweichenden Maße beachten (siehe Tabelle Seite 2). Der Mindestabstand von 10 cm nach oben und unten muss eingehalten werden. Die Montage ist horizontal (liegend) sowie vertikal möglich. Beispielinstallation mit Zip HydroTap® G4 BC

Die Montage- und Gebrauchsanleitung ist bei der Installation zu beachten.





CLARIS Verbrauchszähler (optional für Miniboil und Hydroboil)

Der CLARIS Flow Sensor mit 3/8 Zoll-Gewinde wurde speziell für die Kontrolle von Filterpatronen entwickelt und dient der Messung und Anzeige von Restfilterkapazität bis zum Austausch. Über die Anzeige im externen Display kann der Anwender folgende Informationen abfragen:

- > Restkapazität einer eingegebenen Filtratmenge
- > Gesamtiltratmenge
- > Abruf Filtratmengen und Einsatzdauer der letzten 5 Filterpatronen

CLARIS Verbrauchszähler Set: Art.-Nr.: 84509



Schnellverbinder-Anschlussset

Dieses Zubehörset wird für den Anschluss an die Zip-Modelle G3 und MINIBOIL benötigt.

Schnellverbinder-Anschlussset: Art.-Nr.: 84521