

Mosa.

Matt Collection



Serene and monochrome





Powdermatt look

De tegels uit de Matt Collection maken hun titel waar. De matheid van de tegels uit deze serie is ongekend. De geglazuurde wandtegel heeft een poedermatte uitstraling. Een sereen en monochroom effect dat versterkt wordt door voegkleuren die identiek zijn aan de kleuren van de tegels. De kleuren van de wandtegels en de bijpassende vloertegels van de Global Collection-serie zijn op elkaar afgestemd, waardoor een compleet eenduidig beeld ontstaat.

The tiles from the Matt Collection live up to their name. The matt look of the tiles in this series is unparalleled. The glazed wall tile has a powdermatt look: a serene and monochrome effect that is reinforced by joint colours that are identical to the colours of the tiles. The colours of the wall tiles and the matching floor tiles of the Global Collection series are attuned to each other, resulting in a complete and clear-cut look.

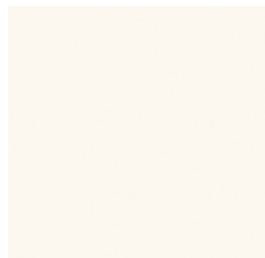
Die Fliesen aus der Matt Collection machen ihrem Namen alle Ehre und weisen eine unvergleichliche Mattheit auf. Diese glasierten Wandfliesen haben eine seidenmatte Ausstrahlung. Der schlichte, monochrome Effekt wird von Fugenfarben im selben Farbton wie die Fliesen unterstrichen. Die Farben der Wandfliesen und der dazu passenden Bodenfliesen aus der Global Collection-Serie sind perfekt aufeinander abgestimmt, sodass ein einheitliches Bild entsteht.

Les carreaux de la Collection Matt méritent leur titre. L'aspect mat des carreaux de cette série est sans précédent. La faïence émaillée possède un aspect mat poudré. Un effet serein et monochrome qui est renforcé par les couleurs des joints qui sont identiques aux couleurs des carreaux. Les couleurs des faïences et des carreaux assortis pour le sol de la série Global Collection sont coordonnées entre elles, permettant de créer une image totalement univoque.

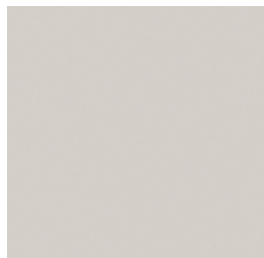
Fully attuned

De kleuren van de wandtegels en de bijpassende vloertegels zijn volledig op elkaar afgestemd. De tegels zijn er in koel grijze, warm grijze en warm heldere kleuren, die van licht naar donker overlopen. Toegepast op wanden en vloeren dragen deze kleuren bij aan een serene en monochroom geheel. Bijpassende vloertegels komen uit de serie Global Collection.

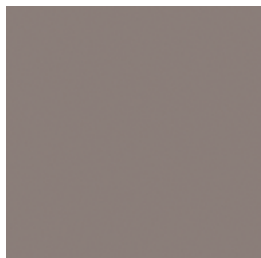
Wall tiles



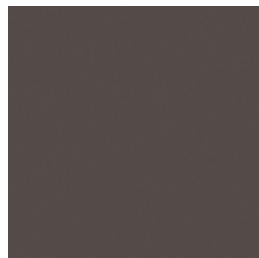
15810 plain porcelain white



15820 plain grey

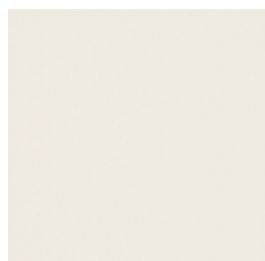


15830 plain mouse grey

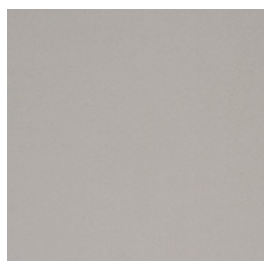


15890 plain ivory black

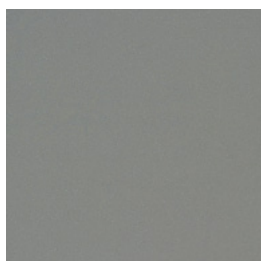
Floor tiles (Global Collection)



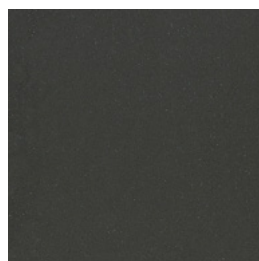
76010V plain porcelain white



75220V plain grey



75230V plain mouse grey



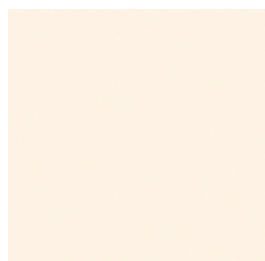
75200V plain ivory black

The colours of the wall tiles and the matching floor tiles are fully attuned to each other. The tiles are available in cool grey, warm grey, and warm bright colours, graduating from light to dark. Applied to walls and floors, these colours contribute to a serene and monochrome look. Matching floor tiles come from the series Global Collection.

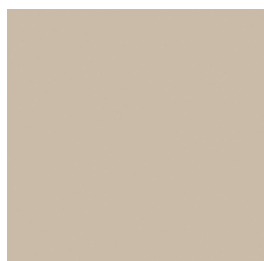
Die Farben der Wandfliesen und der dazu passenden Bodenfliesen sind perfekt aufeinander abgestimmt. Die Fliesen sind in kühl grau, warm grau und warm hell erhältlich, die von hell nach dunkel verlaufen. An Wänden und auf Fußböden schaffen diese Farben ein edelschlichtes, monochromes Gesamtbild. Dazu passende Bodenfliesen bietet die Serie Global Collection.

Les couleurs des faïences et des carreaux assortis pour le sol sont totalement coordonnées entre elles. Les carreaux existent dans des coloris gris frais, gris chaleureux et vifs chauds, passant du clair au foncé. Utilisées sur des murs ou des sols, ces couleurs contribuent à créer un ensemble serein et monochrome. Ces faïences sont assorties aux carreaux de la série Global Collection.

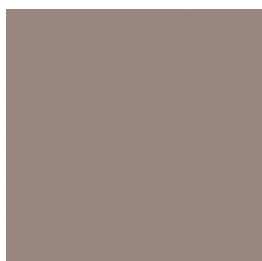
Wall tiles



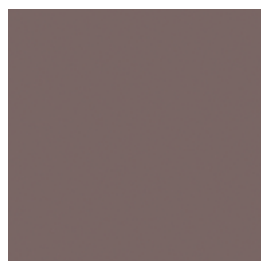
15950 plain biscuit



15840 plain grey beige

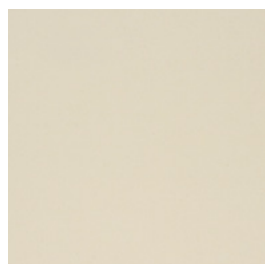


15850 plain agate grey

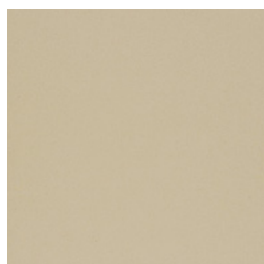


15960 plain dark warm grey

Floor tiles (Global Collection)



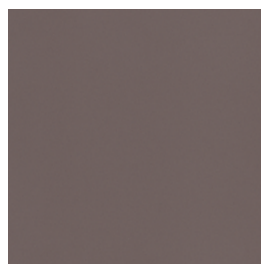
75020V plain biscuit



75030V plain grey beige



75050V plain agate grey



76240V plain dark warm grey

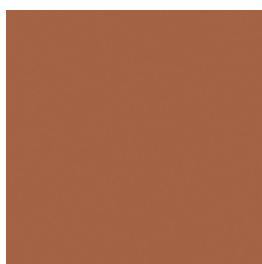
Wall tiles



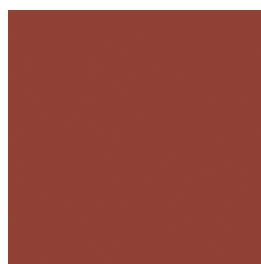
15910 plain sand yellow



15920 plain naples yellow



15930 plain copper brown



15940 plain sienna red

Floor tiles (Global Collection)



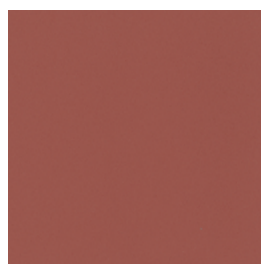
75070V plain sand yellow



75060V plain naples yellow



75170V plain copper brown



76260V plain sienna red

Voor standaard beschikbare formaten en kleuren zie de matrix verderop in deze brochure of raadpleeg onze website www.mosa.com.

Pour les formats et couleurs standard disponibles, regardez la matrice plus loin dans cette brochure ou consultez notre site web www.mosa.com.

Wenn Sie Informationen zu den Größen und Farben aus unserem Standardangebot wünschen, finden Sie diese in der Matrix weiter hinten in dieser Broschüre oder auf unserer Webseite www.mosa.com.

For standard sizes and colours available, see the matrix further on in this brochure or consult our website www.mosa.com.



Monochromatic tiled spaces

De poedermatte wandtegels zijn matter en tactieler dan alle geglazuurde wandtegels die momenteel in de markt zijn en overtreffen de kwaliteitsstandaard van EN 14411 BIII. Ze zijn modulair inclusief 3 mm voeg, waardoor Mosa-vloertegels hier modulair op aansluiten. Ze hebben tenminste één volledig geglazuurde zijkant, wat het realiseren van uitwendige hoekaansluitingen vergemakkelijkt. Chemisch bestand. Maatvast. Samen met de volledig op de kleuren van de wandtegels afgestemde ongeglazuurde vloertegels zijn monochroom betegelde ruimtes te realiseren.

The powdermatt wall tiles are more matt and more tactile than any other matt wall tile currently on the market, and exceed the quality standard of EN 14411 BIII. They are modular, including 3 mm joint to allow for modular connection with Mosa floor tiles. They have at least one fully glazed edge, making it easier to construct external corners. Chemical resistant. Dimensionally stable. Combine them with the unglazed porcelain floor tiles, fully colour-matched with the wall tiles, to create monochromatic tiled spaces.

Die pulvermatten Wandfliesen sind matter und taktiler als alle derzeit erhältlichen glasierten Wandfliesen und übertreffen zudem die Qualitätsauflagen der Norm EN 14411 BIII. Sie sind in der Modularbauweise einschließlich 3 mm Fuge aufgebaut, sodass die Bodenfliesen von Mosa in modularer Weise hieran anschließen. Sie verfügen über mindestens eine vollständig glasierte Seite, sodass die Ausführung von Verbindungen an äußeren Ecken vereinfacht wird. Beständig gegen Chemikalien. Maßfest. In Verbindung mit den vollständig auf die Farben der Wandfliesen abgestimmten unglasierten Bodenfliesen lassen sich monochrom geflieste Räume gestalten.

Les carreaux de faïence mats poudrés sont plus mats et plus tactiles que tous les autres carreaux émaillés proposés actuellement sur le marché et surpassent les standards de qualité de la norme EN 14411 BIII. Étant modulaires avec un joint de 3 mm inclus, les carreaux de faïence s'harmonisent de façon modulaire avec les carreaux de sol de Mosa. Ils disposent au moins d'un côté entièrement émaillé, ce qui facilite grandement la réalisation d'angles extérieurs. Résistants aux produits chimiques. Pige constante. En combinant les carreaux de faïence avec des carreaux de sol non émaillés assortis, il est désormais possible de créer des intérieurs carrelés monochromes.

Gloss and light reflection

De Nederlandse Organisatie voor toegepast-natuurwetenschappelijk onderzoek (TNO) heeft aangetoond dat de matheid van de Matt Collection veel hoger is dan die van de huidige geglaazuurde matste wandtegels in de markt. Daarbij treedt slechts een zeer klein verschil in lichtreflectie op, waardoor in ruimtes met wanden die zijn bekleed met tegels uit de Matt Collection ongeveer dezelfde hoeveelheid licht wordt ervaren als bij andere geglaazuurde wandtegels (Onderzoeksrapport nr. TNO-TQS-RAP 07-205).

TNO (the Netherlands organisation for applied research in the natural sciences) has demonstrated that the matt quality of the Matt Collection is much higher than that of the matt finish glazed wall tiles presently available in the market, while at the same time exhibiting only a very small difference in light reflection, meaning that in spaces with walls covered in tiles from the Matt Collection, the same amount of light is experienced as in spaces with other glazed wall tiles (Research report no. TNO-TQS-RAP 07-205).

Die niederländische Organisation für angewandte naturwissenschaftliche Forschung (TNO) hat nachgewiesen, dass die Mattheit der Matt Collection erheblich über der der zurzeit erhältlichen mattesten glasierten Wandfliesen liegt. Dabei kommt es nur zu einer äußerst geringen Abweichung bei der Lichtreflexion, sodass in Räumen, deren Wände mit Fliesen aus der Matt Collection verkleidet sind, ungefähr die gleiche Lichtmenge als bei anderen glasierten Wandfliesen empfunden wird (Prüfbericht Nr. TNO-TQS-RAP 07-205).

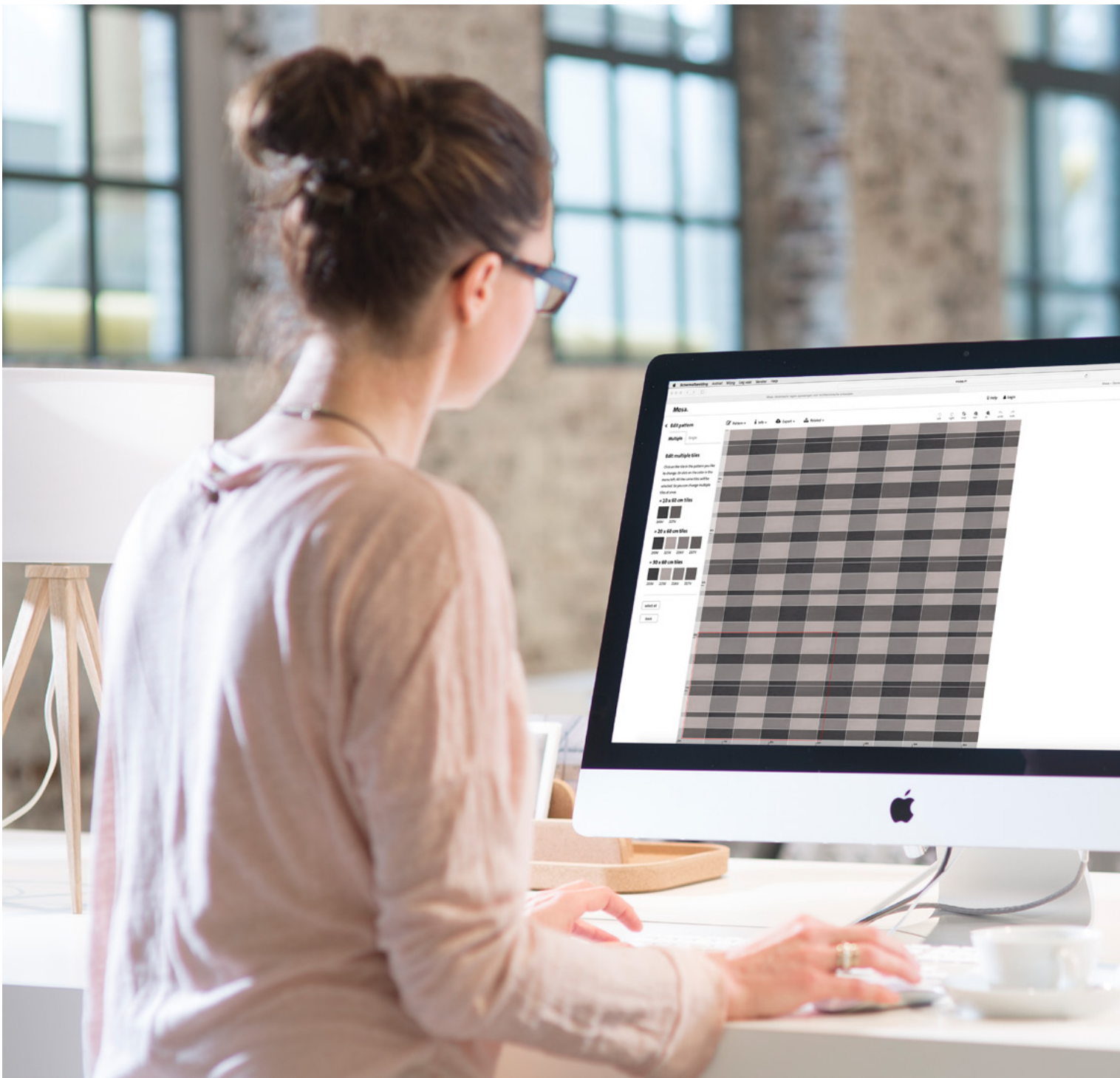
L'Organisation néerlandaise pour la recherche scientifique appliquée (TNO) a prouvé que la matité de la série Matt Collection est nettement supérieure à celle des carreaux de faïence les plus mats proposés actuellement sur le marché. Par ailleurs, la différence en termes de lumière réfléchie est minime, de sorte que la quantité de lumière perçue dans les pièces recouvertes de carreaux de faïence de la série Matt Collection est pratiquement identique à celle perçue dans le cas d'autres carreaux de faïence émaillés (Rapport de recherche n° TNO-TQS-RAP 07-205).

artikelcode item code Artikelnummer code d'article	glanseenheden 60° (ISO 2813)* gloss 60° (ISO 2813)* Glanz 60° (ISO 2813)* brillance 60° (ISO 2813)*	lichtreflectie (gemiddelde Y-waarden)** light reflection (average Y-values)** Lichtreflexion (durchschnittliche Y-Werte)** reflexion de la lumière (valeurs Y moyennes)**
15810	4,4	82,91
15820	4,2	48,54
15830	2,4	27,29
15840	3,1	48,56
15850	2,2	23,36
15890	1,6	8,08
15910	2,8	56,06
15920	2,7	43,89
15930	2,4	18,25
15940	3,7	13,40
15950	3,8	68,64
15960	1,5	13,65

* Getest door TNO volgens ISO 2813 m.b.v. een BYK-microgloss glansmeter, Onderzoeksrapport nr. TNO-TQS-RAP 07-205.
Tested by TNO under ISO 2813 using a BYK-microgloss gloss meter, Research report no. TNO-TQS-RAP 07-205.
Vom niederländischen Prüfinstitut TNO gemäß ISO 2813 mit Hilfe eines BYK-Mikroglas-Glanzmessers geprüft, Prüfbericht Nr. TNO-TQS-RAP 07-205.
Testé par TNO d'après la méthode ISO 2813 à l'aide d'un brillancemètre BYK-microgloss, Rapport de recherche n° TNO-TQS-RAP 07-205.

** Getest door TNO m.b.v. een Perkin-Elmer Lambda-9 spectrofotometer met integrerende bol, Onderzoeksrapport nr. TNO-TQS-RAP 07-205.
Tested by TNO using a Perkin-Elmer Lambda-9 spectrofotometer with integrating sphere, Research report no. TNO-TQS-RAP 07-205.
Vom niederländischen Prüfinstitut TNO mit Hilfe eines Spektralmessers Perkin-Elmer Lambda-9 mit integrierender Kugel geprüft, P
Testé par TNO à l'aide d'un spectrophotomètre Perkin-Elmer Lambda-9 avec sphère intégrante, Rapport de recherche n° TNO-TQS-RAP 07-205. rüfbericht Nr. TNO-TQS-RAP 07-205.





Een ontwerp van een eigentijds interieur wordt overtuigender en beter realiseerbaar met de Pattern Generator. Eindeloos variëren met nieuwe of bestaande patronen voor wand en vloer is nu heel eenvoudig. Met de Pattern Generator kan vrij worden gekozen uit alle mogelijke formaten, grids, texturen en kleuren die vervolgens naar ArchiCAD, AutoCAD, Revit, SketchUp en Vectorworks worden geëxporteerd. Schetsen leiden dus in no time tot uitvoerbaar maatwerk. Dat maakt het attractief presenteren van een ontwerp nog gemakkelijker.

Creative freedom



A design of a contemporary interior is made more convincing and easier to achieve with the Pattern Generator. This makes it very easy to come up with endless variations with new or existing patterns for walls and floors. The Pattern Generator allows a free choice from all possible formats, grids, textures, and colours that can then be exported to ArchiCAD, AutoCAD, Revit, SketchUp, and Vectorworks. These sketches lead to feasible tailored work in no time. This makes it even easier to present a design attractively.

Mit dem Pattern Generator lassen sich überzeugende und praktische Entwürfe für keramische Flächen entwickeln. Mit neuen oder bereits vorhandenen Mustern für Wand und Fußboden kann endlos variiert werden. Der Pattern Generator bietet freie Auswahl aus allen möglichen Formaten, Rastern, Texturen und Farben, die anschließend in Programme wie ArchiCAD, AutoCAD, Revit, SketchUp und Vectorworks exportiert werden können. So entsteht aus Entwurfsideen im Handumdrehen echte Maßarbeit. Nie war es einfacher, kreative Entwürfe attraktiv zu präsentieren.

Grâce au Pattern Generator, un concept pour la création d'un intérieur moderne n'a jamais été aussi réaliste et facile à réaliser. Varier à l'infini en combinant des schémas de pose pour les murs et sols est un vrai jeu d'enfant. Le Pattern Generator donne la possibilité de choisir parmi tous les formats, trames, textures et coloris proposés. Ceux-ci peuvent ensuite être exportés dans les programmes ArchiCAD, AutoCAD, Revit, SketchUp et Vectorworks. En moins de temps qu'il ne faut pour le dire, une ébauche se transforme en un travail sur mesure réalisable. Voilà qui facilite encore la présentation attrayante d'un concept.

Online tools

Diverse slimme, online tools helpen u bij het maken van een tegelkeuze, het ontwerpen van een tegelpatroon of het bestellen van de juiste hoeveelheid tegels binnen een patroon.

3D Tile Viewer

Gebruikers kunnen met de 3D tile viewer heel gemakkelijk meer kenmerken van een specifieke tegel zien. Door gewoon op de tegel te klikken, kunt u het dessin, reliëf en de dikte van de tegel zien. Maar de viewer biedt nog meer voordelen: u kunt meer dan één tegel bekijken, waardoor u een beter en realistischer beeld krijgt van het totale effect van de tegels in een oppervlak.

Pattern Generator

De Pattern Generator is een eenvoudige, online designtool waarmee unieke, creatieve patronen ontworpen kunnen worden met al onze tegels. In de generator staat een grote selectie aan grids en patronen ter inspiratie. Sla de resultaten op en exporteer het patroon om in renderingsoftware te gebruiken, print het uit om toe te passen voor moodboards of maak een technische tekening voor de tegelzetter.

Dataselectietool

Mosa biedt productinformatie aan voor 2D- en 3D-ontwerpssoftware in diverse formats. Door middel van een wizard helpen we u snel aan de productinformatie over uw gekozen product in het juiste format. Dit betekent dat de informatie direct naar DWG, DXF, IFC, JPEG of PAT en indirect naar RVT kan worden omgezet. Met de wizard downloadt u de gewenste informatie, die u vervolgens eenvoudig in uw softwarepakket importeert.

Our various smart online tools will help you to choose the right tile, design a tile pattern, or order the correct number of tiles to create a pattern of your choice.

3D Tile Viewer

With the 3D tile viewer, users can easily see more characteristics of a specific tile. Just by clicking on the tile, one can see the tile's pattern and relief as well as its thickness. But the viewer offers even more advantages: it can show more than just one tile, giving a better and more realistic impression on the overall effect of the tiles on a surface.

Pattern Generator

The Pattern Generator is a user-friendly online design tool that can be used to create unique patterns with tiles from the entire Mosa collection. The Generator offers a wide selection of grids and patterns to inspire you, all of which have been designed by the Mosa Design Team. Save your results in My Mosa, export them to the rendering software of your choice, print them to create a mood board, or make a technical drawing for a tiler.

Data selection tool

Mosa provides product information for 2D and 3D design software in a variety of formats. By means of wizard, we can help you quickly find the product information for your chosen product in the right format. This means that the information can be directly converted to DWG, DXF, IFC, JPEG, or PAT, and indirectly to RVT. The wizard allows you to download the desired information; you can then simply import it into your software package.

Diverse intelligente Online-Tools sollen Ihnen dabei helfen, die besten Fliesenmuster für Ihr Projekt auszuwählen, Fliesenpattern zu entwerfen oder die passende Anzahl an Fliesen für ein Streifenpattern zu bestellen.

3D Tile Viewer

Mit dem „3D Tile Viewer“ können die Nutzer ganz leicht zusätzliche Eigenschaften einer Fliese betrachten. Ein Klick auf die Fliese zeigt das Muster, das Relief und die Dicke der Fliese. Darüber hinaus bietet der Viewer zusätzliche Vorteile: Er zeigt mehr als eine Fliese und stellt so einen besseren, noch realistischeren Eindruck des Gesamteffektes einer Fliesenoberfläche dar.

Pattern Generator

Der Pattern Generator ist ein einfaches Online-Design-Tool, mit dem sich aus allen Fliesen der Mosa-Kollektion einzigartige und kreative Muster entwerfen lassen. Der Generator bietet eine große Auswahl an inspirierenden Rastern und Pattern, die ausnahmslos vom Mosa-Designteam entworfen wurden. Speichern Sie die Ergebnisse unter „My Mosa“ und exportieren Sie Pattern zur Verarbeitung in ein Rendering-Programm, drucken Sie sie zur Verwendung in Moodboards aus oder erstellen Sie eine technische Zeichnung für den Fliesenleger.

Datenauswahltool

Mosa bietet Produktinformationen für 2D- und 3D-Entwurfssoftware in verschiedenen Formaten an. Mithilfe eines Wizards gelangen Sie schnell an die Informationen zu Ihrem ausgewählten Produkt im gewünschten Format. Die Informationen können direkt in DWG, DXF, IFC, JPEG oder PAT und indirekt in RVT umgewandelt werden. Mit dem Wizard laden Sie die gewünschten Informationen herunter, die Sie anschließend ganz einfach in Ihr Softwarepaket importieren können.

Nous vous proposons divers outils en ligne afin de vous aider à choisir le bon carrelage, le développement d'un plan de pose, la création de motifs ou le calcul du nombre exact de carreaux nécessaires pour la réalisation d'un patron.

3D Tile Viewer

Grâce ce visualiseur, les utilisateurs sont en mesure de voir très facilement toutes les caractéristiques d'un carreau spécifique. En cliquant tout simplement sur le carreau, ils peuvent voir le dessin, le relief et l'épaisseur de ce carreau. Mais le visualiseur offre encore d'autres avantages. Dans la mesure où il peut montrer plus d'un carreau, il permet de se faire une meilleure idée et d'obtenir une image réaliste du rendu final total qui va être créé par des carreaux sur une surface donnée.

Pattern Generator

Le Pattern Generator est un outil de design en ligne très simple, qui permet de concevoir des motifs uniques et originaux avec tous les carreaux de la collection Mosa. Il comporte une sélection étendue de trames et de motifs à titre d'inspiration, tous conçus par l'équipe Mosa Design. Sauvegardez les résultats dans « My Mosa » et exportez le motif pour l'utiliser dans un logiciel de rendu, imprimez-le pour l'appliquer dans des tableaux d'humeur ou faites un dessin technique pour le carreleur.

Outil de base de données

Mosa propose des informations sur les produits pour des logiciels de conception 2D et 3D, dans divers formats. Par le biais d'un assistant logiciel, nous vous aidons à trouver rapidement les informations des produits dont vous avez besoin dans le format approprié. Concrètement, cela signifie que les informations peuvent être converties directement dans un format DWG, DXF, IFC, JPEG ou PAT et indirectement dans un format RVT. Aidé par l'assistant du logiciel, vous téléchargez les informations souhaitées que vous importez ensuite facilement dans votre propre logiciel.





15810 / 15960 / 76010V

Sustainable design

Mosa is intensief gericht op duurzaamheid in de zin van Cradle to Cradle Certified®. We verminderen afval, besparen energie en nemen maatschappelijke verantwoordelijkheid op basis van vijf hoofdcriteria: zuivere grondstoffen, een groot hergebruikspotentieel, een laag energieverbruik, milieuvriendelijk waterbeheer en goede arbeidsomstandigheden. Mosa is er als eerste producent van keramische tegels ter wereld in geslaagd om nagenoeg de gehele collectie Cradle to Cradle Certified® Gold te certificeren. Mosa-tegels dragen hierdoor bij aan positieve scores van nationale en internationale gebouwlabels zoals BREEAM, DGNB, HQE en LEED.

We ontsluiten de aan onze tegels gekoppelde data in diverse (inter)nationale databases ten behoeve van het verkrijgen van labels voor duurzaam bouwen. Via deze databases wordt zichtbaar wat de impact van Mosa-tegels op het gebouwlabel is. Mosa's extern gevalideerde levenscyclusanalyse (LCA) onderschrijft het duurzame karakter van onze tegels.

Mosa focuses intensively on sustainability in the sense of Cradle to Cradle Certified®. We reduce waste, save energy, and assume our corporate social responsibility according to five main criteria: pure raw materials, a large potential for reuse, low energy consumption, environmentally-friendly water management, and good terms and conditions of employment. Mosa is the first ceramic tile manufacturer in the world to have gained Cradle to Cradle Certified® Gold certification for the vast majority of its tile collection. Mosa tiles help designers achieve positive scores for Dutch and international building labels such as BREEAM, DGNB, HQE, and LEED.

We make sure the data linked to our tiles is accessible in various national and international databases for the award of sustainable building labels. These databases showcase how Mosa tiles have an impact on the building label. Mosa's externally validated life-cycle analysis (LCA) supports the sustainable character of our tiles.

Mosa legt großen Wert auf Nachhaltigkeit im Sinne des Cradle to Cradle Certified®-Prinzips. Wir reduzieren Abfall, sparen Energie und übernehmen gesellschaftliche Verantwortung. Dabei zählen für uns fünf Hauptkriterien: reine Rohstoffe, hohes Wiederverwendungspotenzial, niedriger Energieverbrauch, umweltgerechtes Wassermanagement und gute Arbeitsbedingungen. Mosa ist es als weltweit erstem Hersteller von Keramikfliesen gelungen, für die gesamte Fliesen-kollektion das Zertifikat Cradle to Cradle Certified® Gold zu erlangen. Mosa-Fliesen tragen so zu positiven Bewertungen durch niederländische und internationale Gebäudelabel wie BREEAM, DGNB, HQE und LEED bei.

Wir stellen die Daten unserer Fliesen in verschiedenen nationalen und internationalen Datenbanken bereit, um Nachhaltigkeitslabel zu erlangen. Anhand dieser Datenbanken wird schnell ersichtlich, wie Mosa-Fliesen zum jeweiligen Gebäudelabel beitragen. Die extern verifizierte Lebenszyklusanalyse (LCA) von Mosa garantiert den nachhaltigen Charakter unserer Fliesen.

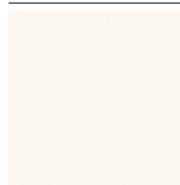
Mosa donne la priorité à la durabilité au sens compris par la certification Cradle to Cradle® Certified. Nous réduisons les déchets, économisons de l'énergie et assumons notre responsabilité sociale par le biais de cinq critères clés : des matières premières pures, un grand potentiel de recyclage, une faible consommation d'énergie, une gestion de l'eau respectueuse de l'environnement et de bonnes conditions de travail. Mosa a été le premier fabricant de carreaux en céramique au monde à obtenir la certification Cradle to Cradle Certified® Gold pour pratiquement toute sa collection de carrelages. Les carreaux Mosa contribuent ainsi aux scores positifs de labels de construction nationaux et internationaux comme le BREEAM, le DGNB, le HQE et le LEED.

Nous rendons les données relatives à nos carreaux accessibles dans diverses bases de données (inter) nationales en vue de l'obtention de labels pour la construction durable. Ces bases de données montrent l'impact des carreaux de Mosa sur le label du bâtiment. Validée en externe, l'analyse du cycle de vie (ACL) utilisée par Mosa reconnaît le caractère durable de nos carreaux.



Product details

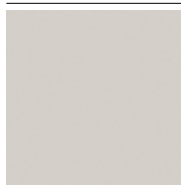
wandtegels / wall tiles / Wandfliesen / carreaux de faïence



mosa.com/15810

15810
plain porcelain white

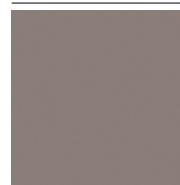
   79



mosa.com/15820

15820
plain grey

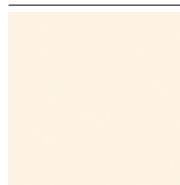
   48



mosa.com/15830

15830
plain mouse grey

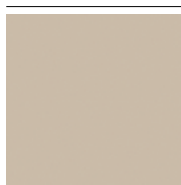
   28



mosa.com/15950

15950
plain biscuit

   67



mosa.com/15840

15840
plain grey beige

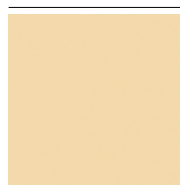
   49



mosa.com/15850

15850
plain agate grey

   28



mosa.com/15910

15910
plain sand yellow

   54



mosa.com/15920

15920
plain Naples yellow

   44



mosa.com/15930

15930
plain porcelain white

   18



mosa.com/15890

15890
plain ivory black

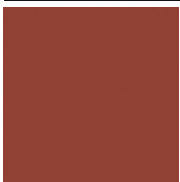
M₁ C₂C 8



mosa.com/15960

15960
plain dark warm grey

M₁ C₂C 14



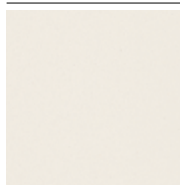
mosa.com/15940

15940
plain Sienna red

M₁ C₂C 13

Product details

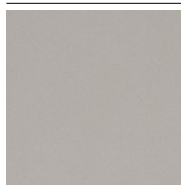
vloertegels / **floor tiles** / Bodenfliesen / carreaux de sol



mosa.com/76010

76010V
plain porcelain white

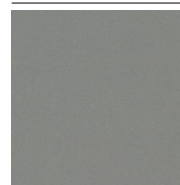
73



mosa.com/75220

75220V
plain grey

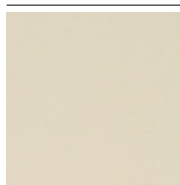
38



mosa.com/75230

75230V
plain mouse grey

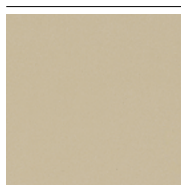
23



mosa.com/75020

75020V
plain pearl white

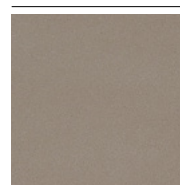
57



mosa.com/75030

75030V
plain grey beige

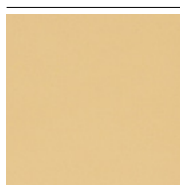
41



mosa.com/75050

75050V
plain agate grey

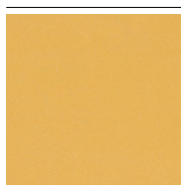
20



mosa.com/75070

75070V
plain sand yellow

51



mosa.com/75060

75060V
plain Naples yellow

39



mosa.com/75170

75170V
plain copper brown

18



mosa.com/75200

75200V
plain ivory black



mosa.com/76240

76240V
plain warm grey



mosa.com/76260

76260V
plain Sienna red



Any questions?

Op onze landspecifieke website vindt u gemakkelijk en snel meer informatie over de in deze brochure aangehaalde onderwerpen.

On our country-specific website you can quickly and easily find more information on the topics addressed in this brochure.

Auf unserer länderspezifischen Website finden Sie leicht und schnell weitere Informationen über die in dieser Broschüre angerissenen Themen.

Sur notre site Internet par pays, vous trouverez facilement et rapidement des informations plus détaillées sur les thèmes et sujets abordés dans ce brochure.

Customer Service International

T +31 (0)43 368 92 29

Customer Service Deutschland

T +49 69 96 75 87 91

Customer Service France

T +33 (0)1 86 65 08 88

Customer Service United States

T +1 212 729 6332

mosa.com/contact



15960

**Discover more on
mosa.com**

Duurzaamheid is onze hoogste prioriteit.
Daarom ondernemen wij volgens de Cradle
to Cradle-filosofie.

Nachhaltigkeit ist unsere wichtigste Priorität.
Um das zu erreichen, befolgen wir die Cradle
to Cradle-Philosophie.

**Sustainability is our foremost priority. To achieve
this, we adhere to the Cradle to Cradle philosophy.**

La durabilité est notre priorité absolue. À ce titre,
nous adhérons à la philosophie Cradle to Cradle.



Mosa.

Royal Mosa
Meerssenerweg 358
P.O. Box 1026
NL-6201 BA Maastricht
T +31 (0)43 368 92 29
info@mosa.com
www.mosa.com



QUALITY ASSURED FIRM
ISO 9001

CERTIFIED FIRM
ISO 14001

© Royal Mosa Maastricht 2011

Voor de meest recente informatie zie onze website www.mosa.com.
For up to date information, please visit our website www.mosa.com.
Für aktuelle Informationen besuchen Sie bitte unsere Website www.mosa.com.
Pour les informations les plus récentes vous pouvez visiter notre site Internet www.mosa.com.