

NEU

## GELÄNDERSYSTEM RATIO FERRO

ERSTES STANDARDISIERTES  
STAHLGELÄNDERSYSTEM  
FÜR DEN OBJEKTBAU

Wirtschaftlich, montagefreundlich und mit  
umfassender Systemstatik

STATISCHE NACHWEISE  
GEMÄSS DIN 18008





## GELÄNDERSYSTEM RATIO FERRO

Passgenau für die hohen Anforderungen an den Objektbau entwickelt und darüber hinaus perfektioniert: Das Geländersystem RATIO FERRO aus Stahl punktet mit umfassender Systemstatik, hoher Flexibilität, einfacher und schneller Montage durch vorgefertigte aneinander montierbare Geländerfelder und so mit einer hohen Wirtschaftlichkeit für den kostensensiblen Objektbau.

### DAS WICHTIGSTE IM ÜBERBLICK

- Stabgeländer aus Stahl mit verzinkten Oberflächen
- Besonders geeignet für mehrgeschossige Wohnanlagen, Mehrfamilienhäuser und komplexe Bauanlagen
- Systemstatik für 0,5 kN und 1,0 kN Holmlast
- vorgefertigte Geländerfelder in verschiedenen Breiten (974 mm, 1214 mm und 1574 mm)
- besonders einfache Montage durch aneinander montierbare Geländerfelder
- vorgefertigte 90 Grad Ecken sowie individuelle Ecken und Füllstücke zur Anpassung an verschiedene bauliche Gegebenheiten
- Pulverbeschichtung zur Veredelung und Farbgebung

### TECHNISCHE INFOS

- Geländerrahmen aus Flachstahl 50 x 10 mm mit 50 x 6 mm Flachstahlfüllung
- Verbindung der einzelnen Module mittels Schraubverbindung
- Seitenmontage: Verschraubung seitlich an der Bodenplatte
- Aufnahme der Geländerfelder über Wandaufnahme aus Aluminium
- Wandabstand 40mm

SYSTEMTEILE-  
FÜR DIE SCHNELLE  
MONTAGE



GELÄNDERFELD



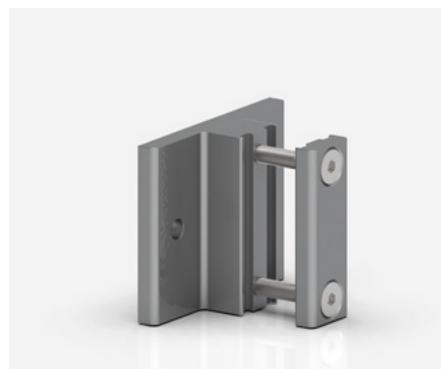
ECKFELD



BAUANSCHLUSS



BAUANSCHLUSS



WANDHALTER



## MONTAGE RATIO FERRO

Eine unkomplizierte Schraubverbindung der einzelnen Module erspart das Schweißen einzelner Geländerfelder vor Ort.



**MONTAGE ANSEHEN**



## KOMBINATIONSMÖGLICHKEIT FÜR EINE EINHEITLICHE OPTIK

Das Geländersystem RATIO FERRO kann perfekt mit der **Absturzsicherung Simplum Stahl** für bodentiefe Fenster kombiniert werden.

## ABEL METALLSYSTEME

Die Abel Metallsysteme GmbH & Co. KG ist Anbieter für geprüfte Geländersysteme und Absturzsicherungen im Innen- und Außenbereich sowie Oberflächenveredelung.

### GEPRÜFTE SICHERHEIT IN PREMIUM-QUALITÄT

- Metallsysteme seit 1920
- Komplettanbieter mit hochmoderner Fertigung
- geprüfte Systeme (AbP, Typenstatik)
- individuelle Lösungen und Fertigung nach Kundenwunsch

### ZERTIFIZIERUNGEN

- QM System EN 1090
- Qualitätsmanagement ISO 9001
- Umweltmanagementsystem ISO 14001
- Zertifizierter Schweißfachbetrieb nach DIN EN 1090



## KONTAKT

Abel Metallsysteme GmbH & Co. KG  
Industriestraße 1-5  
36419 Geisa

Telefon +49 (0)36967-5937-0

Fax +49 (0)36967-5937-30

info@abelsystem.de

www.abelsystem.de



### KATALOGE

Blättern Sie bequem online durch unsere Kataloge oder fordern Sie kostenlos per E-Mail Ihr persönliches Exemplar an.

## ANSPRECHPARTNER IN IHRER NÄHE



**ALBERT HOLTVOGT**

Dipl. Ing. (FH) Holztechnik

Außendienst Nord

Mobil +49 (0)151.58880418

aholtvogt@abelsystem.de



**WOLF-RÜDIGER JUST**

Dipl. Ing. Maschinenbau

Außendienst Nord-Ost

Mobil +49 (0)160.95062200

wjust@abelsystem.de



**ANTON SCHNEIDER**

Dipl. Ing. (BA) Holztechnik

Außendienst West

Mobil +49 (0)151.61049216

aschneider@abelsystem.de



**EMIL HÖPPEL**

Dipl. Ing. Maschinenbau

Außendienst Mitte-Ost

Mobil +49 (0)160.2132128

ehoepfel@abelsystem.de



**MAXIMILIAN STEMPFHUBER**

Holztechniker Rosenheim

Außendienst Süd

Mobil +49 (0)171.4036062

mstempfhuber@abelsystem.de