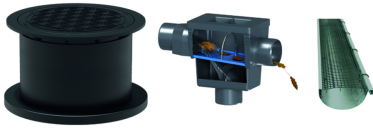


## Aufsatzstücke mit Filter

### Produktinformationen



### Technische Daten zum Artikel 103104

	Bezeichnung	Belastbarkeit
	Aufsatzstück mit Tankeinbaufilter und Dachrinnengitter - passend für Fachtank liegend/stehend und Zisternen: Begehbare Abdeckung(Ø60 cm) bis 200 kg mit hohem Schiebedom aus Kunststoff von 600 bis 695 mm, mit Tankeinbaufilter für eine optimale Wasserreinigung, mit 20m Dachrinnengitter	Begehbar