



## Das Komplettsystem

für den Keller

ACO Therm®  
Kellersystem

Lichtschächte  
Montageplatten  
Leibungsfenster  
Rückstauschutzsysteme



## Schnell und sicher mit dem ACO Therm® System

Das Ziel des ACO Therm® Kellersystems ist es, Schnittstellen rund um das Kellerfenster zu bedienen. Zuerst scheint es aus Sicht des planenden Architekten oder Verarbeiters hier wenig Probleme zu geben. Doch oft sind Schwierigkeiten rund um das Kellerfenster Ursache möglicher Bauverzögerungen, Kostennachträge und späterer Reklamationen. Um diese zu vermeiden, stehen anwenderfreundliche und technisch ausgereifte Produkte für die unterschiedlichsten Anforderungen zur Verfügung.

## ACO Therm® 3.0 Leibungskellerfenster

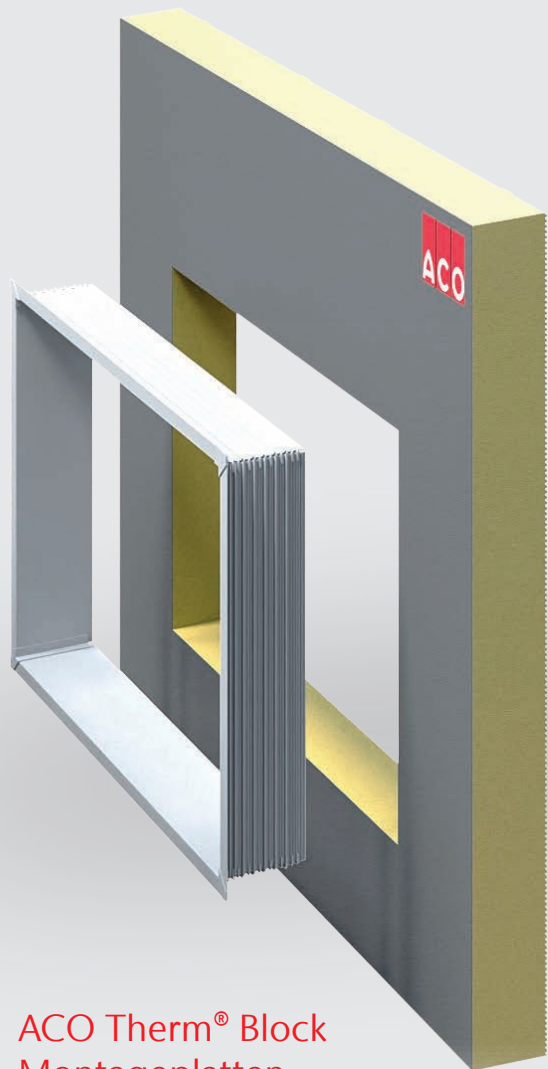
verfügen als Standard- oder Passivhausversion über eine ansprechende Optik bei größtmöglichem Lichteinfall und bieten als optionale Varianten Schutz gegen Kälte, Hochwasser und Einbruch.

Seite 18

## ACO Therm® Lichtschächte mit Entwässerungsanschluss

bieten sicheren Schutz vor Erd- und Wasserdruck und sorgen für ausreichend Licht und Frischluft im Keller.

Seite 12



## ACO Therm® Block Montageplatten mit Dämmungsanschlussprofil

bedienen die Schnittstellen zum Kellerfenster und Lichtschacht. Neben hervorragenden Dämmeigenschaften steht die kosten- und zeitsparende Anbindung im Vordergrund.

Seite 16



### Komponenten im Detail

Weitere Informationen finden Sie in unseren Produktprospekten:  
ACO Therm® Fenster  
ACO Therm® Lichtschächte  
ACO Therm® Block

1

### ACO. creating the future of drainage

ACO Gruppe und ACO Hochbau

04

2

### Das ACO Therm® Kellersystem

Optimal aufeinander abgestimmt –  
einheitliches Design im System

06

Schneller zum Ziel –

mit praktischen Montageplatten

08

Kellersituation und geografische Lage:

Was rät Ihnen der Auswahlassistent?

10

3

### Systemkomponenten

ACO Therm® Lichtschächte

12

ACO Therm® Aufstockelemente

15

ACO Therm® Block Montageplatten

16

ACO Therm® 3.0 Leibungsfenster

18

4

### Ergänzende Produkte

ACO Betonlichtschächte

20

Hochwertige Lichtschachtabdeckungen

22

ACO Rückstauschutzsysteme

24





ACO. creating

the future of drainage

## Die weltweite ACO Gruppe. Auf eine starke Familie ist Verlass.

Die ACO Gruppe gehört zu den Weltmarktführern in der Entwässerungstechnik. Der Klimawandel stellt uns vor die Herausforderung, mit innovativen Lösungen auf die neuen Umwelteinflüsse zu reagieren. Mit einem ganzheitlichen Ansatz steht ACO für professionelle Entwässerung, wirtschaftliche Reinigung und kontrollierte Ableitung bzw. Wiederverwendung von Wasser. Die Produkte umfassen unter anderem Entwässerungsrinnen und Abläufe, Öl- und Fettabseideranlagen, Rückstausysteme und Pumpen sowie druckwasserdichte Kellerfenster und Lichtschächte.

Das Familienunternehmen mit Stammsitz in Rendsburg/Büdelndorf wurde 1946 auf dem Gelände der Carlshütte gegründet, des ersten Industrieunternehmens in Schleswig-Holstein. Die Innovationskraft der ACO Gruppe entsteht aus intensiver Entwicklung und Forschung und aus der Kompetenz in der Verarbeitung von Polymerbeton, Kunststoff, Gusseisen, Edelstahl und Stahlbeton.

## ACO Hochbau. Systemlösungen für Keller und Haus, Hof und Garten.

Zunehmend extreme Wetterereignisse erfordern immer komplexere Entwässerungskonzepte. Hierfür schafft ACO kluge Systemlösungen, die in beide Richtungen funktionieren: Sie schützen die Menschen vor dem Wasser – und umgekehrt. Jedes ACO Produkt sichert innerhalb der ACO Systemkette den Weg des Wassers mit dem Ziel, es ökologisch und ökonomisch sinnvoll weiterverwerten zu können. Innerhalb der ACO Gruppe unterstützt ACO Hochbau die globale Systemkette mit schützenden Bauelementen und Entwässerungssystemen für moderne und nachhaltige Architektur im privaten und gewerblichen Hochbau.

[www.aco-hochbau.de](http://www.aco-hochbau.de)



Hauptsitz der ACO Gruppe  
in Rendsburg/Büdelndorf



**5.000**

Mitarbeiter in mehr als  
46 Ländern (Europa, Nord-  
und Südamerika, Asien,  
Australien, Afrika)

**900 Mio.**

Euro Umsatz 2020

**36**

Produktionsstandorte  
in 18 Ländern



**ACO Academy**  
für das praxisbezogene Training

**Inhaber**  
Hans-Julius und Iver Ahlmann (li.)



## Optimal aufeinander abgestimmt

### Einheitliches Design im System

Nicht nur einfach zu montieren, sondern auch einheitlich und dezent designt – das macht das ACO Therm® Kellersystem aus.

Hier kann der Bauherr auch als Laie erkennen, dass bei dieser durchdachten Lösung alles zueinander passt. Das technisch ausgereifte System vermittelt einfach ein gutes Gefühl beim Bauen. Auch der Planer freut sich über mehr Planungssicherheit. Zudem bietet das Kellersystem erhöhte Sicherheit und Klarheit bei der Beratung von Kunden.

#### Vorteile Kellersystem

- sichtbare Teile in einheitlichem Verkehrsweiß (ähnlich RAL 9016)
- größtmögliche Reflexion im Lichtschacht für viel Licht im Kellerraum
- UV-beständig
- große Glasfläche dank dezentem Fensterprofil
- passgenau aufeinander abgestimmte Montageteile
- spart Zeit, Kosten und Nerven
- einfaches Klicksystem für die Verbindung von Kellerfenster und Dämmanschlussprofil – passend zu den Dämmstärken des ACO Therm® Blocks



Das ACO Therm® System  
ist optimal aufeinander abgestimmt







## Das ACO Therm® System: „Perfekt, wenn Sie Wert auf eine schöne Optik legen.“

Das **Kellerfenster** – im einheitlichen und durchgängigen Weiß gehalten – wirkt puristisch modern, aber auch klassisch zeitlos und erzeugt eine freundliche Atmosphäre.

Die **Montageplatte Therm Block** mit einer hellgrau gehaltenen Oberfläche sorgt für einen dezenten Übergang zum Fenster und zum aufgehenden Haussockel.

Der **Lichtschaft** mit seiner futuristischen Formgebung und hochreflektierenden weißen Innenfläche gewährleistet eine maximale Lichtausbeute.

**Lichtschaftabdeckungen** aus Echtglas oder gebürstetem Edelstahl mit ihrer geradlinigen Eleganz fügen sich gänzlich in Ihre Terrasse ein und sorgen für ein harmonisches Gesamtbild.

## Schneller zum Ziel

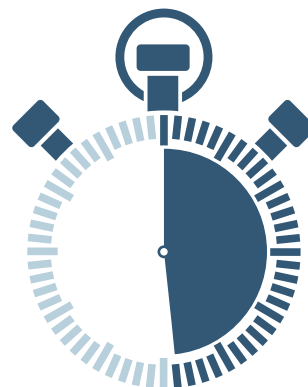
## mit praktischen Montageplatten

Mit dem ACO Therm® Kellersystem kann viel Zeit auf der Baustelle gewonnen werden – denn Zeit ist Geld. Kellerfenster und Lichtschächte können mit dem Kellersystem schneller und unkomplizierter verbaut werden.

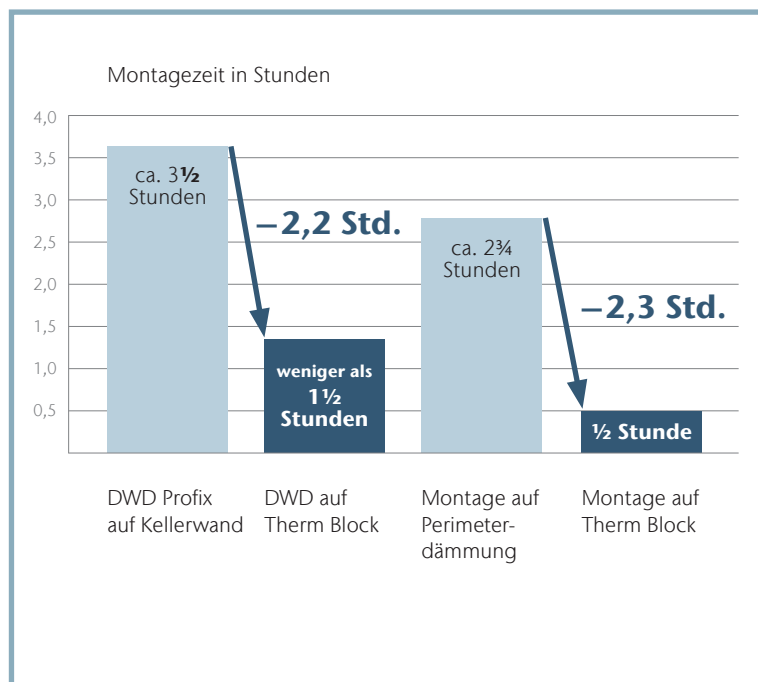
Die Lichtschachtmontage auf ACO Therm® Block Standard, die mit ca. 30 Minuten Montagezeit anzusetzen ist, erspart gegenüber der herkömmlichen Montage auf Perimeterdämmung inkl. Verputzen im Lichtschacht ca. 2,3 Arbeitsstunden und die damit verbundenen Lohnkosten.

Die druckwasserdichte Lichtschachtmontage auf ACO Therm® Block, die mit ca. 1,3 Stunden anzusetzen ist, erspart gegenüber der herkömmlichen druckwasserdichten Lichtschachtmontage inkl. Anarbeiten der Perimeterdämmung im und am Lichtschacht sowie Verputzen im Lichtschacht ca. 2,2 Arbeitsstunden.

Alle Arbeiten mit und am ACO Therm® Block können innerhalb eines Arbeitstages erledigt werden.



# mehr als 2 Std. bei der Montage einsparen



### Vorteile Montageplatte

- fertige Oberfläche – kein aufwendiges Verputzen im Lichtschacht und keine Gefahr von Frost- und Wasserschäden am Putz
- wärmebrückenfreie und bohrlose Lichtschachtmontage in den im Therm Block befindlichen Montagekern – keine Bohrungen in die Kellerwand und keine Gefahr, auf Bewehrungsseilen zu stoßen
- klar definierte und einfach zu bearbeitende Abdichtungsbereiche – Vermeidung von Fehlstellen
- alle Arbeitsschritte am Therm Block innerhalb eines Arbeitstages – längere Trocknungszeiten > 24 h nicht erforderlich
- fertige und zum Kellerfenster passende Aussparungen im Therm Block – kein aufwendiges Anarbeiten der Perimeterdämmung rund um das Kellerfenster





Effizienter  
arbeiten durch  
**Schulungen** in der  
**ACO Academy:**  
[www.aco-hochbau.de/  
aktuelles/termine](http://www.aco-hochbau.de/aktuelles/termine)

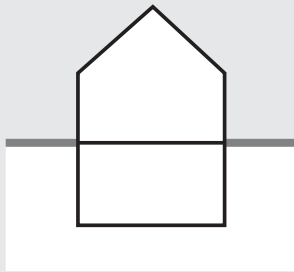
Für die druckwasserdichte  
Montage wurden nur  
ca. 80 Minuten benötigt

## Kellersituation und geografische Lage

### Was rät Ihnen der Auswahlassistent?

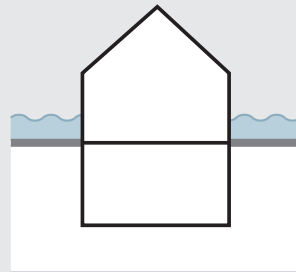
Die Kombination von ACO Therm® Leibungskellerfenster, Montageplatte und Lichtschacht ist für die Standardmontage und für die druckwasserdichte Lichtschachtmontage möglich.

1



Standard-Kellersituation

2



Überflutungsgefahr,  
aber kein drückendes Wasser

Fenster  
integriert in  
Montageplatte

A



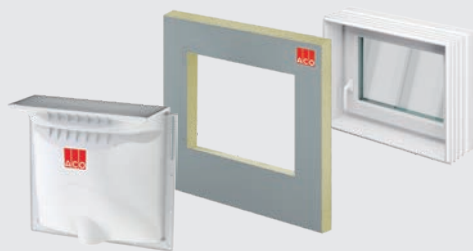
- ACO Therm® Lichtschacht
- ACO Therm® Block Standard mit integriertem ACO Therm® Fenster
- ACO Schalungselement oder ACO Leibungselement in der Kellerwand



- ACO Therm® Lichtschacht druckwasserdicht montiert
- ACO Therm® Block druckwasserdicht mit integriertem hochwasserdichtem\* ACO Therm® Fenster
- ACO Schalungselement oder ACO Leibungselement in der Kellerwand

Fenster  
in der  
Kellerwand

B



- ACO Therm® Lichtschacht
- ACO Therm® Block Standard mit Fensterausparung
- ACO Therm® Fenster in der Kellerwand

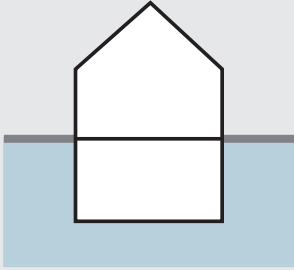


- ACO Therm® Lichtschacht druckwasserdicht montiert
- ACO Therm® Block druckwasserdicht mit Fensterausparung
- hochwasserdichtes\* ACO Therm® Fenster in der Kellerwand



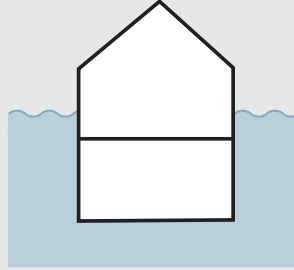
ACO Therm® Komplettsystem  
 ■ flexibel kombinierbar  
 ■ für Neubau und Sanierung

3



drückendes Wasser

4



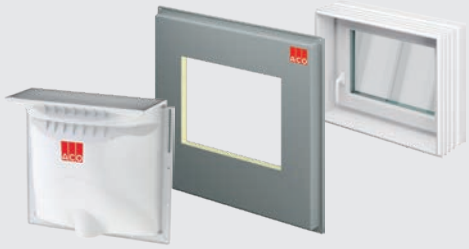
Überflutungsgefahr  
und drückendes Wasser



- ACO Therm® Lichtschacht **druckwasserdicht** montiert
- ACO Therm® Block **druckwasserdicht** mit integriertem ACO Therm® Fenster Standardausführung
- ACO Schalungselement oder ACO Leibungselement in der Kellerwand



- ACO Therm® Lichtschacht **druckwasserdicht** montiert
- ACO Therm® Block **druckwasserdicht** mit integriertem **hochwasserdichtem\*** ACO Therm® Fenster
- ACO Schalungselement oder ACO Leibungselement in der Kellerwand



- ACO Therm® Lichtschacht **druckwasserdicht** montiert
- ACO Therm® Block **druckwasserdicht** mit Fensterausparung
- ACO Therm® Fenster in der Kellerwand



- ACO Therm® Lichtschacht **druckwasserdicht** montiert
- ACO Therm® Block **druckwasserdicht** mit Fensterausparung
- **hochwasserdichtes\*** ACO Therm® Fenster in der Kellerwand

\*24-Std.-Test gem. ift-Richtlinie FE-07/01, Prüfbericht 16-000434-PR01 einsehbar unter: [www.aco-hochbau.de/download/zertifikate](http://www.aco-hochbau.de/download/zertifikate)



# ACO Therm® Lichtschächte

Die technischen Details machen den ACO Therm® Kellerlichtschacht universell einsetzbar:

Alle Modelle eignen sich für die gängigen Montagevarianten und verfügen über ein umfangreiches standardisiertes Zubehörprogramm. Für alle Montagearten sind aussagekräftige Montageanleitungen und Einbauvideos erhältlich.



Großlichtschacht mit 700 mm Tiefe



400 mm Tiefe



600 mm Tiefe

## Vorteile Lichtschacht

- ein Schachtkörper für alle Anwendungsfälle
- optimierte Bauteilgeometrie mit hoher Formstabilität
- einheitliche Entwässerungsöffnung zum Anschluss von Entwässerungs- und Rückstauverschlüssen
- dreiseitiges Bodengefälle: Regenwasser wird über den Lichtschachtboden von der Kellerwand weg zum Entwässerungsanschluss geleitet
- Einmannmontage durch erhältliche Bohrschablone möglich
- einschiebbare Rückwand als Ersatz für das Verputzen im Lichtschacht
- hochreflektierende Innenfläche
- witterungsbeständige und leicht zu reinigende Oberfläche
- umfangreiches Zubehörprogramm

**Einbauvideos**

finden Sie unter:  
[www.aco-hochbau.de/  
 service/videos](http://www.aco-hochbau.de/service/videos)



ACO



## Entwässerungsanschluss oder Rückstauverschluss

Warum nicht beides haben?  
 Üblich war bisher der druckwasserdichte Entwässerungsanschluss im Lichtschacht. ACO hat diesen Lichtschachtabfluss um einen Rückstauverschluss ergänzt. Mit einem praktischen Baukastensystem kann er an Ihre Bedürfnisse angepasst werden. Der Lichtschachtabfluss mit Rückstauverschluss und Geruchsverschluss ermöglicht die Entwässerung des Lichtschachts in den Abwasserkanal und schützt gleichzeitig vor Rückstau und Kanalgeruch. Sollte das Kanalsystem überlastet werden (Rückstau), verschließt eine innenliegende Kugel den Lichtschacht gegen anstehendes Wasser aus der Kanalisation. Der ACO Rückstauverschluss für Lichtschächte verfügt über eine allgemeine bauaufsichtliche Zulassung.

## Standardmontage des Lichtschachts

Schon mit vier Befestigungen ist der Lichtschacht besonders standfest und stabil. Er kann dann mit dem entsprechenden Montageset und Rost auch befahren werden. Äußerst stabile Schwerlastanker werden verwendet, wenn der Lichtschacht auf Perimeterdämmung montiert wird.

Dank praktischer Höhenverstellung kann der Lichtschacht auch über die Rohbetondecke hinausgehen, um die Lichtschachtoberkante der Höhe des fertigen Fußbodenaufbaus anzupassen.



ACO Bohrschablone: praktische Wasserwaage mit Bohrhülse für die zeitsparende Einmannmontage!



## Druckwasserdichte Lichtschachtmontage

Der ACO Therm® Lichtschacht ist besonders formstabil, denn er besteht aus Polypropylen oder glasfaserverstärktem Kunststoff. Er eignet sich für eine Standardmontage ebenso wie für eine druckwasserdichte Montage.

Bei der druckwasserdichten Montage wird zwischen der Montage auf weißer und schwarzer Wanne unterschieden. Für beide Varianten bietet ACO jeweils passende Systeme. Auf weißer Wanne wird der Lichtschacht direkt an der unbehandelten wasserundurchlässigen Betonwand befestigt. Bei Montage auf schwarzer Wanne erfolgt die Lichtschachtbefestigung in der Regel auf bituminös abgedichteten Kellerwänden.

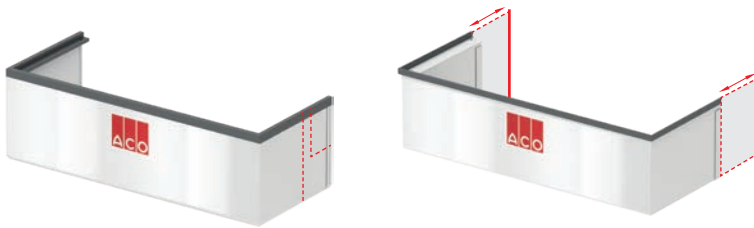
Als beste Lösung empfehlen wir jedoch die Kombination von ACO Therm® Lichtschacht und ACO Therm® Block Montageplatte.





# ACO Therm® Aufstockelemente

Aufstockelemente können bauseitig an die Einbausituation angepasst werden. So können die Seitenschenkel bei überstehender Fassadendämmung oberseitig ausgeklinkt werden. Bei einer zurückspringenden Klinkerfassade kommen Elemente mit verlängerten Schenkeln zum Einsatz. Für den Terrassenaustrittsbereich eignen sich 4-seitig geschlossene Elemente mit optisch ansprechenden Glasabdeckungen.



Oft eine Problemquelle auf Baustellen: der Übergang vom Lichtschacht zum Fassadensockel oder zum Austritt auf Terrassen. Wärmedämmung und Abdichtung sowie Lichteinfall und Optik müssen an dieser Schnittstelle besonders berücksichtigt werden. Eine einfache Umsetzung ist mit sorgfältiger Planung möglich.

Mithilfe des höhenverstellbaren bzw. fixen Aufstockelements können neue, aber auch vorhandene ACO Therm® Lichtschächte mit nur wenigen Handgriffen an das bestehende oder veränderte Bodenniveau angepasst werden.

## Vorteile Aufstockelement

- bauseitige Anpassung durch Zuschnitt
- Anpassung der Aufstockelemente an das Belagsgefälle
- Erhöhung der Lichtschächte um bis zu 925 mm möglich
- Kombination aus höhenverstellbaren und fixen Aufstockelementen möglich
- Höhenverstellung über das oberste Aufstockelement
- druckwasserdichte Montage der fixen Aufstockelemente

## flexibel

## anpassbar an die Fassade



Seitenschenkel können gekürzt bzw. ausgeklinkt werden

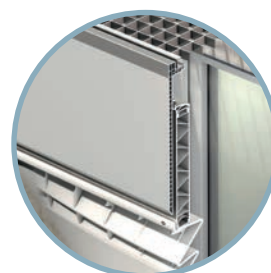


Bild zeigt eine Kombination aus Aufstockelementen. Bis zu drei Elemente sind stapelbar

# ACO Therm® Block Montageplatten

Lichtschachtmontage auf Dämmung leicht gemacht.  
Mit dem Einsatz eines ACO Therm® Blocks mit integriertem und fest eingeschäumtem, in der Dämmebene sitzendem Fenster erhalten Sie die bestmögliche und wärmebrückenfreie Fensteranbindung.



ACO Therm® Block Standard  
mit integriertem ACO Therm® Fenster



**ACO Therm® Block Standard**  
mit Fensteraussparung für ACO Therm®  
Fenster in der Kellerwand



**ACO Therm® Block druckwasserdichte  
Ausführung** mit Fensteraussparung für  
ACO Therm® Fenster in der Kellerwand



**ACO Therm® Block druckwasserdichte  
Ausführung** mit integriertem ACO Therm®  
Fenster Standardausführung



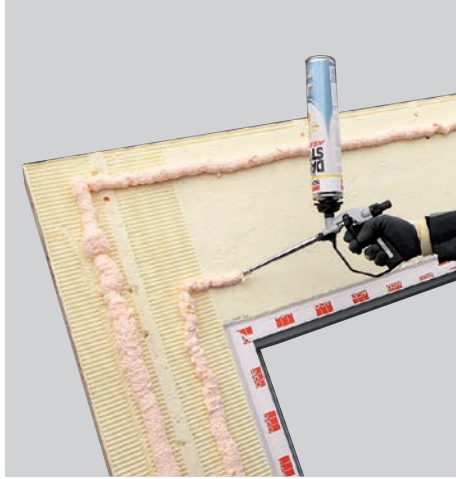
**ACO Therm® Block druckwasserdichte  
Ausführung** mit integriertem hochwasser-  
dichtem<sup>1)</sup> ACO Therm® Fenster

## Vorteile Therm Block

- wärmebrückenfreie Montage
- auch auf Dämmung druckwasserdicht montierbar
- fertige Oberfläche – Verputzen entfällt
- gerade Kanten für einfaches Anarbeiten
- einfache Montage des Lichtschachts durch integrierten Montagekern
- mit Fensteraussparung oder Fensterzarge
- bestmöglicher Fensteranschluss bei Verwendung des ACO Therm® Blocks mit integriertem Fenster

**zeitsparend**

**kostensparend**

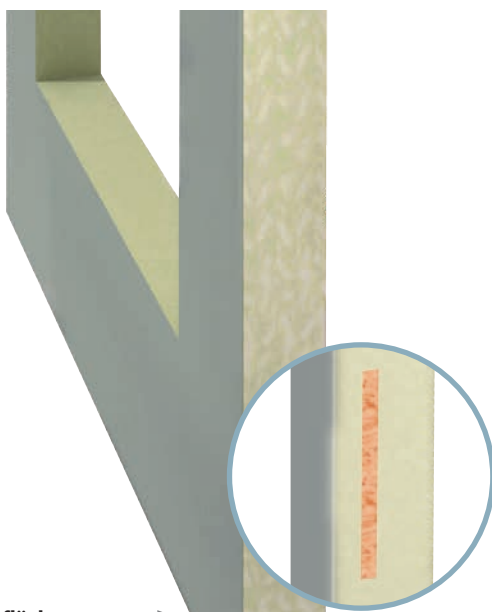


## Montage

Die Montageplatte ACO Therm® Block besteht aus hochdämmendem PUR-Schaum. Damit keine Wärmebrücken entstehen wird sie ohne zu schrauben an die Wand geklebt. Dabei bietet sie eine exakt passende Aussparung/Leibung für das ACO Therm® Leibungsfenster.

In den integrierten Montagekern kann der ACO Therm® Lichtschacht ganz einfach mittels Akkuschrauber auf dem ACO Therm® Block montiert werden.

Das abgestimmte ACO Therm® Kellersystem vereint den Bereich rund um das Kellerfenster so zu einer aufeinander abgestimmten Einheit.



**Fertige Oberfläche**

damit Arbeitsschritte wie Verputzen und Streichen entfallen

**Gerade Kanten**

erleichtern das bisher aufwendige Anarbeiten der Perimeterdämmung erheblich

**Montagekern (integrierte Holzplatte)**

für einfache und zeitsparende Lichtschachtmontage mit Schnellbauschrauben



# ACO Leibungsfenster

## ACO Therm® 3.0

ACO Kellerfenster mit Leibung orientieren sich an gültigen und künftigen Dämmstandards. Sie sind in unterschiedlichen Ausführungen für den Einbau in die Kellerwand erhältlich: als Standard- oder Passivhausversion sowie als hochwasserdichte<sup>1)</sup> und einbruchhemmende Variante.

Durch eine extragroße Glasfläche und 3-fach-Verglasung entsteht Wohnraumfeeling auch im Untergeschoss.



ACO Therm® Leibungsfenster Standard



### ACO Therm® Sanierungsfenster

Das hochwasserdichte<sup>1)</sup> Leibungsfenster HDW-S plus wird komplett mit Manschette geliefert und kann jederzeit nachgerüstet werden.



### ACO Therm® hochwasserdicht

Das Fenster verfügt über eine verstärkte VSG-Scheibe, eine wasserdichte Blindrahmendichtung, zusätzliche Verriegelungspunkte und Schließzapfen und ist 24 Stunden hochwasserdicht<sup>1)</sup> bis 1,3 m.



### ACO Therm® einbruchhemmend

Durch eine erhöhte Anzahl an pilzförmigen Schließzapfen erreicht das Leibungsfenster die einbruchhemmende RC2-Ausführung<sup>2)</sup>.



### ACO Therm® passivhaustauglich

Dank des hervorragenden  $U_w$ -Wertes von 0,74 ist das Fenster auch für Passivhäuser geeignet.

### Vorteile Leibungsfenster

- größtmögliche Glasfläche
- optimaler Lichteinfall, verstärkt durch den reinweißen ACO Therm® Lichtschacht
- schmale Fensterprofile
- einheitlich verkehrsweiße Farbgebung (ähnlich RAL 9016) von Zarge, Flügel und Thermbank
- optimale Wärmedämmung durch 82 mm Bautiefe
- Standard-Fenster  $U_g = 0,6 \text{ W}/(\text{m}^2\text{K})$ ,  $U_w = 0,83 \text{ W}/(\text{m}^2\text{K})$
- mit zeitgemäßer 3-fach-Verglasung

### ACO Wärmebrücken-katalog mit Anschlussdetails

[www.aco-hochbau.de/download/waermebrueckenkatalog](http://www.aco-hochbau.de/download/waermebrueckenkatalog)

<sup>1)</sup> 24-Std.-Test gem. ift-Richtlinie FE-07/01, Prüfbericht 16-000434-PR01 einsehbar unter: [www.aco-hochbau.de/download/zertifikate](http://www.aco-hochbau.de/download/zertifikate)

<sup>2)</sup> Prüfbericht 15-000018-PR01 einsehbar unter [www.aco-hochbau.de/download/zertifikate](http://www.aco-hochbau.de/download/zertifikate)

<sup>3)</sup>  $U_w$ -Werte (für Fenstergröße 123 x 148 cm) errechnet mit WinIso2D Professional 7.95 nach EN 10077-2

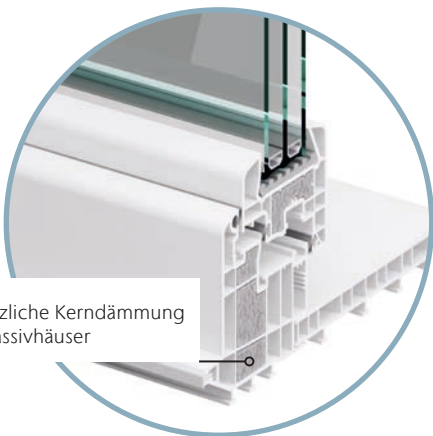
## Mit Blick in die Zukunft planen und bauen

Durch schlecht gedämmte Fenster entweicht ein großer Teil der Wärme eines Hauses. Das ACO Therm® 3.0 Leibungsfenster ist deswegen besonders gut gedämmt. Es ist dazu in der Lage, den Wärmeverlust und den Jahres-Primärenergiebedarf noch stärker zu reduzieren als vom Gebäudeenergiegesetz (GEG) gefordert. Es kann also einen Wärmedurchgangskoeffizienten auf dem Niveau eines Wohnraumfensters bieten.

Diese besonders gute Dämmung erreicht das ACO Therm® 3.0 Leibungsfenster mit den folgenden Eigenschaften:

- 4-Kammer-Kunststoffflügel
- 5-Kammer-Kunststoffblendenrahmen
  - mit Thermbank
  - mit 82 mm Profiltiefe

Fit für Passivhäuser wird das Kellerfenster mit einer zusätzlichen Kerndämmung.



## Geprüft durch das ift Rosenheim

[www.aco-hochbau.de/download/zertifikate](http://www.aco-hochbau.de/download/zertifikate)

### Standard



Widerstandsfähigkeit  
EN 12210  
Klasse C4/B4 von C5



Schlagregendichtheit  
EN 12208  
Klasse 9A von 9A



Luftdurchlässigkeit  
EN 12207  
Klasse 4 von 4



Schalldämmmaß  
EN 10140-2  
 $R_w = 36$  dB



Wärmetechnisches Verhalten  
EN ISO 10077-2  
 $U_i 1,0$  W/(m<sup>2</sup>K)

### hochwasserdicht



24 Std. wasserdicht und hochwasserbeständig gemäß der Richtlinie FE-07/01

### einbruchhemmend



Widerstand gegen Einbruch  
DIN EN 1628 und 1630  
Klasse RC2

## Details für den letzten Schliff

Ein sauberer Anschluss an die Perimeterdämmung ist kein Problem. Hierfür gibt es die praktischen Dämmungsanschlussprofile bzw. Leibungselemente.



# ACO Betonlichtschächte

Der robuste Allrounder: ACO Betonlichtschächte (mit und ohne Boden) aus bewehrtem Sichtbeton. Sie sorgen auch unter schwierigen Bedingungen, bei denen herkömmliche Kunststoff-Lichtschächte an ihre Grenzen stoßen, für Licht und Luft im Keller.

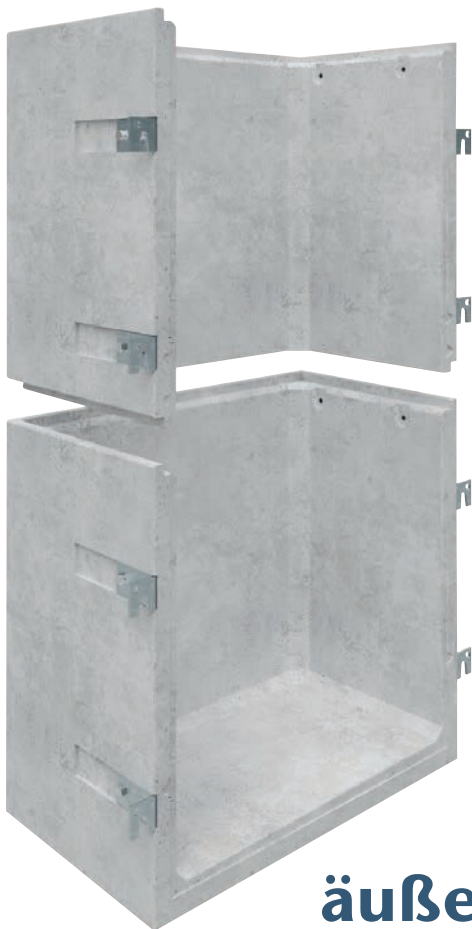
Der ACO Betonlichtschacht bietet viele Vorteile und kann an verschiedenste Bedürfnisse angepasst werden. Ein durchdachtes und mitgeliefertes Befestigungssystem ermöglicht eine kurze Einbauzeit. Zudem erlauben viele verfügbare Standardgrößen eine flexible Planung. Mit den ACO Aufsätzen kann die gewünschte Höhe einfach erreicht werden. Eine druckwasserdichte Montage ist auf weißer Wanne und bei gleichzeitig benötigter Kellerdämmung möglich. Einmal montiert ist der ACO Betonlichtschacht passend für ACO Therm® Leibungsfenster und viele weitere Kellerfenster. Für den letzten Schliff gibt es umfangreiches Zubehör wie Hinterfüllplatten, Lichtschachtdeckungen und vieles mehr.



Druckwasserdichte Ausführung

## Vorteile Betonlichtschacht

- heller, glatter und bewehrter Sichtbeton in verschiedenen Festigkeitsklassen
- eine Vielzahl an Standardgrößen sorgt für Flexibilität
- über Stufenfalz stapelbar
- zweiseitiges Bodengefälle zum sicheren Ableiten des anfallenden Regenwassers
- Entwässerungsöffnung für die Montage von Entwässerungsanschluss, Rückstauverschluss oder Verschlussplatte
- innenseitige Schraubhülsen zum schadfreien Versetzen der Lichtschächte und zur Aufnahme von Rostabhebesicherungen
- gefaste Kanten zum Schutz vor Verletzungen und Abplatzungen
- umfangreiches Zubehörprogramm
- werkseitig vorgefertigte Lichtschächte zur einfachen und schnellen druckwasserdichten Montage



ACO Betonaufsätze ermöglichen eine optimale Anpassung an die gewünschte Lichtschachthöhe

**äußerst  
robust**





## Rückwand für alle ACO Lichtschächte

Auch ohne den Einsatz eines ACO Therm® Blocks können Sie sich das aufwendige Verputzen im Lichtschacht mit der bequem einsetzbaren Rückwand sparen. Der ACO Therm® Lichtschachtkörper und der ACO Betonlichtschacht besitzen an der Wandseite eine Nut, in die die weiße Kunststoff-Rückwand ganz einfach eingesetzt werden kann.



Eingesetzte Rückwand



# Hochwertige Lichtschachtabdeckungen

Alle Lichtschächte lassen sich wahlweise mit begehbaren oder befahrbaren Abdeckrosten ausstatten. Auftretende Belastungen können sicher über den Rost in den Lichtschachtkörper abgeleitet werden.

Das Programm umfasst darüber hinaus Edelstahl-Designroste, begehbare Abdeckungen mit rutschhemmendem Verbundsicherheitsglas speziell für den Terrassenaustrittsbereich sowie einen Laub- und Insektenschutz.

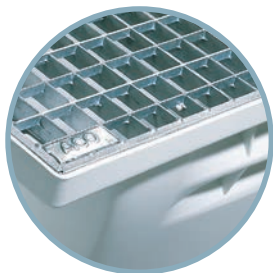
## Schutz vor Schmutz und Regenwasser

### Vorteile Lichtschachtabdeckung

- strapazierbare Abdeckungen für die unterschiedlichsten Bedürfnisse
- individuell anpassbare Abdeckungen für besondere Wünsche
- Designabdeckungen aus Edelstahl und Glas als optisches Highlight
- barrierefreie Verlegung



Maschenrost 30/10



Maschenrost 30/30



Streckmetallrost



Edelstahl-Designrost: erhältlich als Längsprofil- oder Längsstabrost



## ACO Vario Design-Lichtschachtabdeckungen

Die Vario Design-Lichtschachtabdeckung ist an Kundenwünsche anpassbar. Sie kann im Baukastensystem mit Glas, Rosten und Einlegern aus Edelstahl oder beschichtetem Stahl ausgestattet werden. Besonderes Highlight ist hier der individuell befüllbare Rahmen der Abdeckungen. Der Rahmen wie auch Räume zwischen den Lüftungsrosten können mit den vorhandenen Terrassenbelägen versehen werden.



Grundelement mit Aufnahme für Roste und Einlegeprofile zur individuellen Gestaltung



Grundelement mit Teilglas und Aufnahme für Rost terrassenseitig/belagseitig





# ACO Rückstauschutzsysteme

Werte sicher schützen: ACO bietet mit dem Kellerschutzsystem sicheren Schutz für den Keller und somit für persönliche Wertgegenstände. Das Rückstauschutzsystem ergänzt das ACO Therm® System mit dem hochwasserdichten<sup>1)</sup> Kellerfenster zu einem umfassenden Kellerschutzsystem.



## Vorteile Rückstauschutz

- aktiver Rückstauschutz durch ACO Abwasserhebeanlagen folgt der Produktnorm DIN EN 12050, worin Prüfverfahren und Güteüberwachung definiert sind
- passiver Rückstauschutz durch ACO Rückstauverschlüsse folgt der Produktnorm DIN EN 13564



Unterflurhebeanlage Multi-UF



Rückstauautomat Quatrix



Maximale Sicherheit durch Systemkomponenten für trockene Kellerräume

## Hebeanlagen

Hebeanlagen sind die erste Wahl, wenn Keller vor Rückstau geschützt werden müssen. Hebeanlagen befördern Abwasser über die Rückstauenebene in die Kanalisation. Sie werden eingesetzt, wenn kein natürliches Gefälle zum Kanal besteht, die Nutzung der Ablaufstellen im Keller gewährleistet bleiben muss oder hochwertige Güter zu schützen sind. ACO bietet Hebeanlagen für Einfamilien- oder Mehrfamilienhäuser sowohl für fäkalienfreies Grauwasser als auch für fäkalienhaltiges Schwarzwasser. Gleichzeitig schützen Abwasserhebeanlagen auch vor eindringendem Wasser im Fall eines Rückstaus und schützen so Einrichtung und Wertgegenstände.

## Rückstauverschlüsse

Ein Rückstauverschluss eignet sich nur, wenn die haus-eigenen Ablaufstellen ein Gefälle zum Kanal hin haben. ACO Rückstauverschlüsse bieten sicheren Schutz gegen Wasser im Keller. Sie verhindern, dass Abwasser in das Haus zurückfließt, falls bei Starkregen oder einer Verstopfung die öffentliche Kanalisation überlastet ist. Wer eine Waschmaschine oder Dusche im Keller betreibt, sorgt mit einer ACO Rückstauklappe für fäkalienfreies Wasser (Grauwasser) für Sicherheit. Bei Toiletten unterhalb der Straßenoberkante kommen ACO Rückstauautomaten für fäkalienhaltiges Wasser (Schwarzwasser) zum Einsatz. Im Falle eines Rückstaus schließen diese Klappen automatisch.

<sup>1)</sup> 24-Std.-Test gem. ift-Richtlinie FE-07/01, Prüfbericht 16-000434-PR01 einsehbar unter: [www.aco-hochbau.de/download/zertifikate](http://www.aco-hochbau.de/download/zertifikate)



**ACO Rückstau-  
Konfigurator**

[https://aco.me/  
auswahlhilfe](https://aco.me/auswahlhilfe)

# Unser Serviceangebot für Sie

Jedes Projekt ist anders, hat seine eigenen Anforderungen und Herausforderungen. Neben unseren Produkten bieten wir Ihnen unser Know-how und unseren Service, um gemeinsam maßgeschneiderte Lösungen zu entwickeln – von der Planung bis zur Betreuung nach der Fertigstellung.



train

## Information und Weiterbildung

In der ACO Academy teilen wir das Know-how der weltweit tätigen ACO Gruppe mit Architekten, Planern, Verarbeitern und Händlern, denen Qualität wichtig ist. Wir laden Sie ein, davon zu profitieren.



design

## Planung und Optimierung

Die Ausschreibung und Planung von Entwässerungslösungen erlaubt viele Varianten. Doch welche Konzeption führt zur wirtschaftlich besten und technisch sichersten Lösung? Wir helfen Ihnen, die richtige Antwort zu finden.



support

## Bauberatung und -begleitung

Damit zwischen Planung und Realisierung einer Entwässerungslösung keine bösen Überraschungen auftreten, beraten und unterstützen wir Sie projektbezogen auf Ihrer Baustelle.



care

## Inspektion und Wartung

ACO Produkte sind für ein langes Leben konzipiert und produziert. Mit unseren After-Sales-Angeboten sorgen wir dafür, dass ACO Ihre hohen Qualitätsansprüche auch nach Jahren noch erfüllt.



train



design



support



care

## ACO Servicekette

ACO ist Ihr erster Ansprechpartner in allen Projektphasen



Haben Sie Fragen?

**askACO**



Unsere Einladung an Sie: askACO

Gemeinsam finden wir die richtige Antwort für Ihre spezielle Entwässerungsaufgabe.

**[www.aco-hochbau.de/askaco](http://www.aco-hochbau.de/askaco)**

#### **ACO Hochbau im Internet**

Unsere Produkte finden Sie mit allen für Sie wichtigen Informationen auf der ACO Hochbau Internetseite. Damit können Sie während der Planung sowohl auf technische Beschreibungen als auch auf die dazugehörigen Bildinformationen sowie Ausschreibungstexte und Einbauhinweise zugreifen.

**[www.aco-hochbau.de](http://www.aco-hochbau.de)**

#### **Praxisbezogene Trainings**

Die Veranstaltungen in der ACO Academy sind etwas Besonderes: Sie vermitteln fundiertes Praxiswissen rund um den Bau und sind gleichzeitig ein Treffpunkt für den gemeinsamen Austausch von Praktikern aus der gesamten Branche. Die ACO Academy ist ein Forum für exzellentes Bauen. Zukunftsthemen der Bauwirtschaft werden ebenso wie kompaktes Know-how rund um den Bau praxisnah vermittelt.

#### **Infos zu Seminarangeboten**

**[www.aco-hochbau.de/termine](http://www.aco-hochbau.de/termine)**

Jedes Produkt von ACO Hochbau  
unterstützt die ACO Systemkette



#### Keller

- Kellerfenster
- Montageplatten für Lichtschächte
- druckwasserdichte Lichtschächte
- Rückstauschutzsysteme

#### House & Garden

- Linienentwässerung
- Punktentwässerung
- Schuhabstreifer
- Regenwassernutzung
- Versickerung
- Schachtabdeckungen

#### Fassadenentwässerung

- Fassadenrinnen

Besuchen Sie uns online:  
[www.aco-hochbau.de](http://www.aco-hochbau.de)

#### ACO Hochbau Vertrieb GmbH

Postfach 1125  
97661 Bad Kissingen  
Neuwirtshäuser Straße 14  
97723 Oberthulba  
Tel. 09736 41-60  
Fax 09736 41-69

[hochbau@aco.com](mailto:hochbau@aco.com)  
[www.aco-hochbau.de](http://www.aco-hochbau.de)

**ACO. creating  
the future of drainage**

