





**ELEGANT.
FLEXIBEL.
INDIVIDUELL.**

ACO Vario Design-Lichtschachtabdeckung



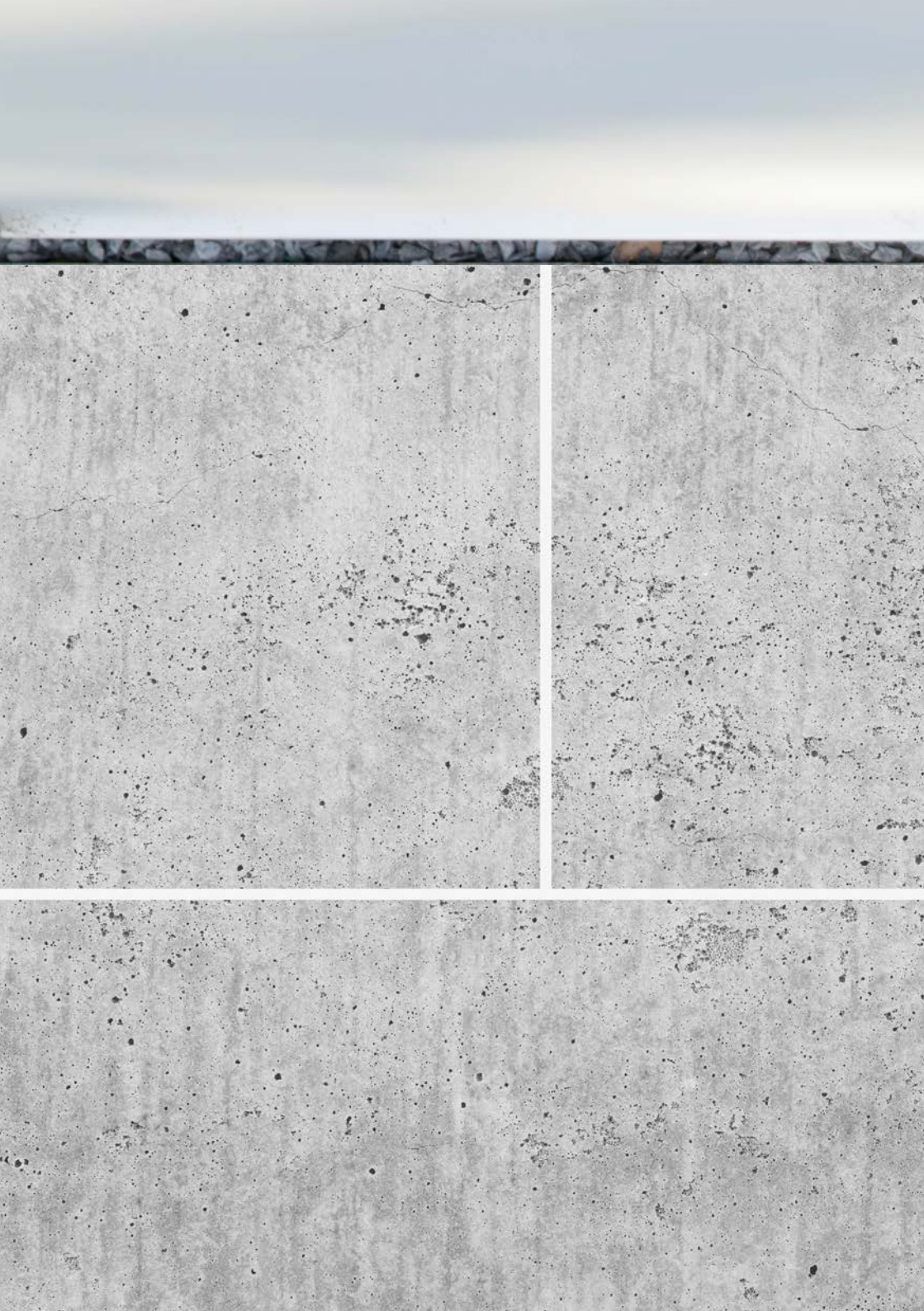
ELEGANT

Geradlinige Eleganz von Anfang an: Die neue ACO Vario Design-Lichtschat-
tabdeckung fügt sich gänzlich in Ihre Terrasse ein und sorgt für ein harmonisches
Gesamtbild. Ein eleganter Blickfang für Ihr Zuhause!



FLEXIBEL

Grenzenlose Möglichkeiten: Wählen Sie zwischen fertigen Kombinationen oder stellen Sie sich Ihre eigene ACO Vario Design-Lichtschachtabdeckung selbst zusammen. Dafür steht Ihnen eine Vielzahl an Komponenten zur Verfügung.





ACO Vario Design-Lightschachtdeckung

MIX AND MATCH

Lassen Sie sich inspirieren von der Vielfalt an Möglichkeiten und kombinieren Sie die verschiedenen Module, sodass sie sich perfekt in Ihre Terrasse einfügen.



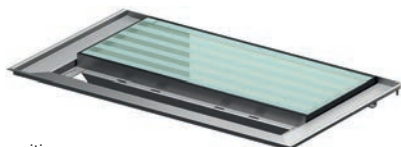
WÄHLEN SIE ...

Verwenden Sie für Ihre Design-Lichtschachtabdeckung unsere vorgefertigten ACO Vario Module oder gestalten Sie die Abdeckung ganz nach Ihren Wünschen, um ihr eine persönliche Note zu verleihen. Wir bieten Ihnen dafür verschiedene, hochwertige Komponenten: Diverse Einfassungsrahmen und Einlegeprofile aus Edelstahl, begehbare und rutschhemmende Glasabdeckungen sowie elegante Belüftungsroste. Damit Ihrer Kreativität keine Grenzen gesetzt sind, können Einfassungsrahmen und Einlegeprofile auch bauseits zugeschnitten werden.



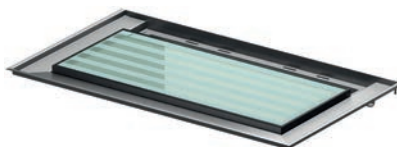
Grundelement
mit Vollglas

1000 x 400, 1250 x 400, 1000 x 600, 1250 x 600 mm



Grundelement
mit Teilglas und Aufnahme
für Rost terrassenseitig/belagseitig

1000 x 600, 1250 x 600 mm



Grundelement
mit Teilglas und Aufnahme
für Rost wandseitig

1000 x 600, 1250 x 600 mm



Grundelement
mit Aufnahme für Roste und
Einlegeprofile, sowie zur
individuellen Gestaltung

1000 x 400, 1250 x 400 mm

1000 x 600, 1250 x 600 mm

Abdeckung mit zwei Rosten
und einem Einlegeprofil

Abdeckung mit drei Rosten und
zwei Einlegeprofilen

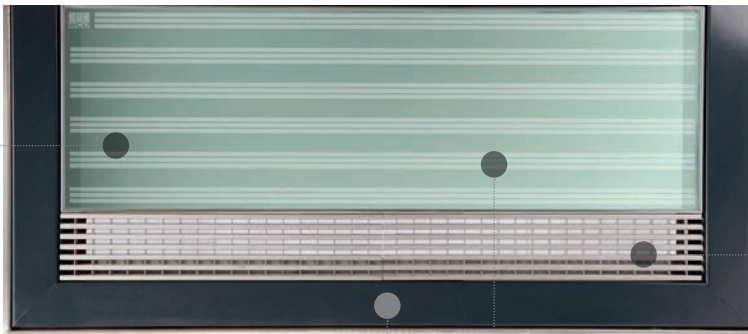
Die ACO Vario Design-Lichtschachtabdeckung passt auf eine Vielzahl von Standardkunststofflichtschächten.

Baukasten



Einlegeprofile

Musterbeispiel für eine ACO Vario Design-Lichtschachtabdeckung mit bauseits zugeschnittenen Einlegeprofilen und einem Einfassungsrahmen aus beispielsweise Holz oder WPC.



Belüftungsrast

Musterbeispiel für eine ACO Vario Design-Lichtschachtabdeckung mit ACO Vario Modulen aus dem Baukasten

Glasabdeckung, begehbar und rutschhemmend

Einfassungsrahmen



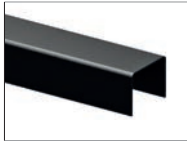
Einfassungsrahmen Edelstahl

Einfassungsrahmen
Edelstahl anthrazit

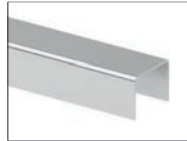
Gestalten Sie Ihren individuellen Einfassungsrahmen bauseits, sodass er sich harmonisch in Ihre Terrasse einfügt.

Bitte wenden! ▶

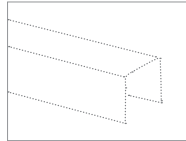
Einlegeprofil



Einlegeprofil Edelstahl
anthrazit



Einlegeprofil Edelstahl



individuelles Einlegeprofil,
bauseits zu stellen

Belüftungsrast



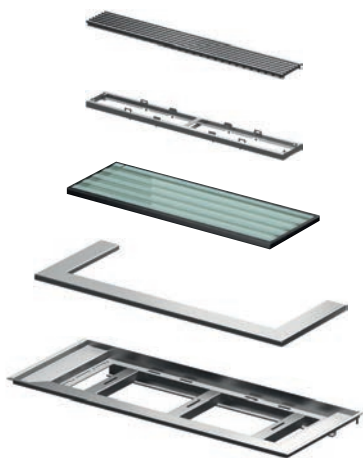
Maschenrost Edelstahl



Längsprofilrost Edelstahl



Rostunterlage
passend für Maschenrost
und Längsprofilrost



Nähere Informationen zu den Gestaltungsmöglichkeiten finden Sie unter www.aco-hochbau.de/elegant
Persönliche Beratung gewünscht?
Hier finden Sie Ihren Ansprechpartner:
www.aco-hochbau.de/kontakt

ACO Hochbau Vertrieb GmbH

Neuwirtshauser Straße 14
97723 Oberthulba/Reith
Tel. 09736 41-60
Fax 09736 41-69
hochbau@aco.com
www.aco-hochbau.de



INDIVIDUELL

So einzigartig wie Ihre Terrasse: Gestalten Sie die ACO Vario Design-Lichtschant-abdeckung individuell nach Ihren Wünschen. Egal, welche Ansprüche Sie an eine Lichtschachtabdeckung stellen – ACO bietet die Lösung, die zu Ihrem persönlichen Stil passt.



