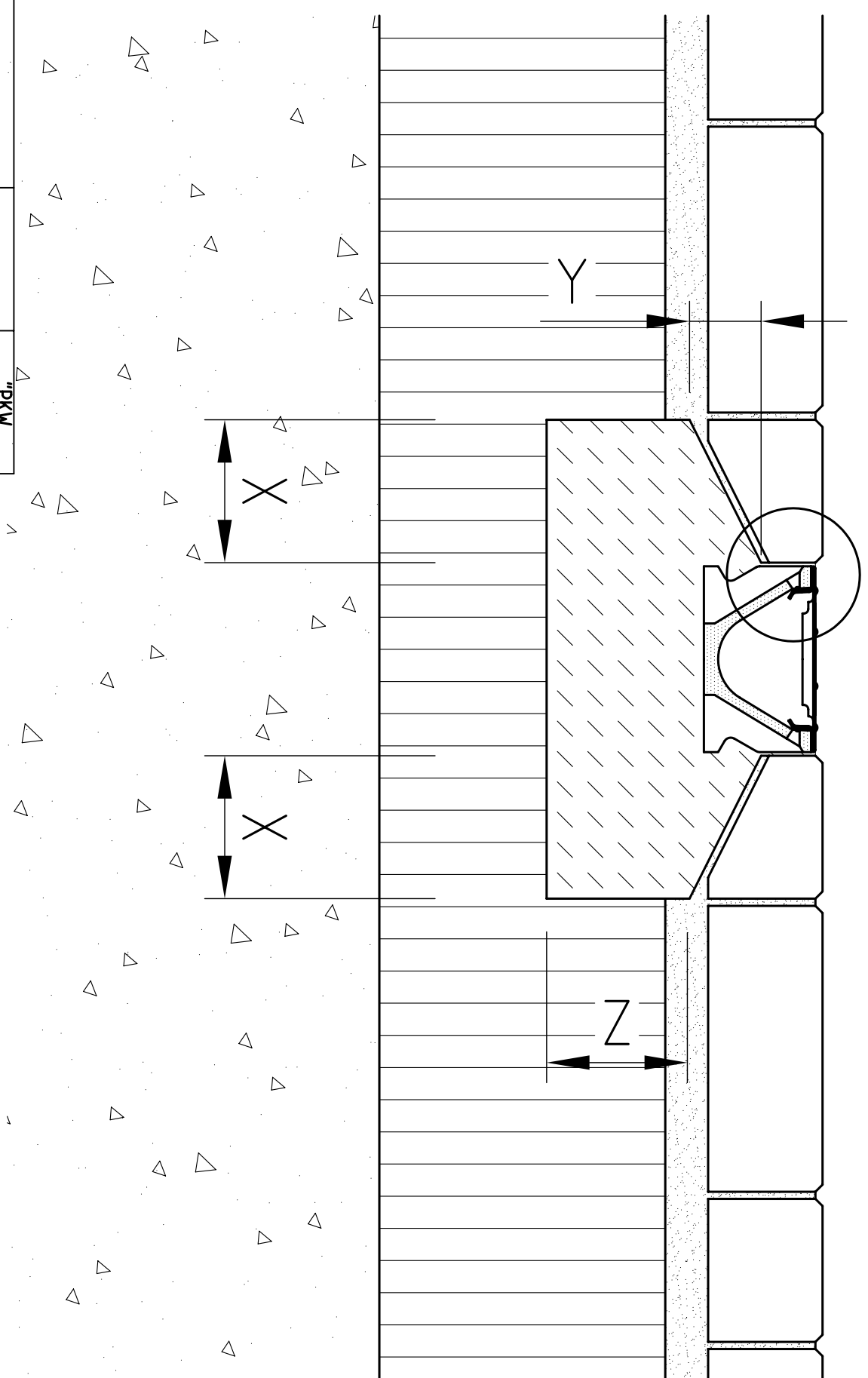


3-5 mm



↑ Pflaster- / Plattenbelag

↑ Pflasterbettung (z.B. Sand,

Splitt, Mörtel oder Beton)

↑ Schotter - / Kiestragschicht

↑ Frostschuttschicht /
gewachsener Boden

Klasse A15, "PKW befahrbar": Stahlstegrost

Belastungsklasse	A 15	"PKW befahrbar"
Mindest - Fundamentbeton - Güte (gem. DIN 1045)	B 15	B 15
(gem. EN 206-1)	C 12/15	C 12/15
	X	≥ 10
	Y	≥ 5
	Z	≥ 10

gültig für folgende Rinnensysteme:

ACO Self Mini

Diese Zeichnung darf weder kopiert noch dritten Personen, insbesondere zum Zweck andererweiliger Benutzung mitgeteilt werden und bleibt unser Eigentum.
Schutzvermerk nach DIN 34 beachten.

Maßeinheit:

cm

Zeichnungs-Nr.:

G1-E03 - 026 - 3

Stand 02/2005

Einbauempfehlung: ACO SELF® Rinnen

Oberflächenbelag:

Pflaster

ACO markant

ACO Markant GmbH
24755 Rendsburg, Postfach 320
Tel. 04331 / 354-410
Fax 04331 / 354-360
www.aco-markant.de