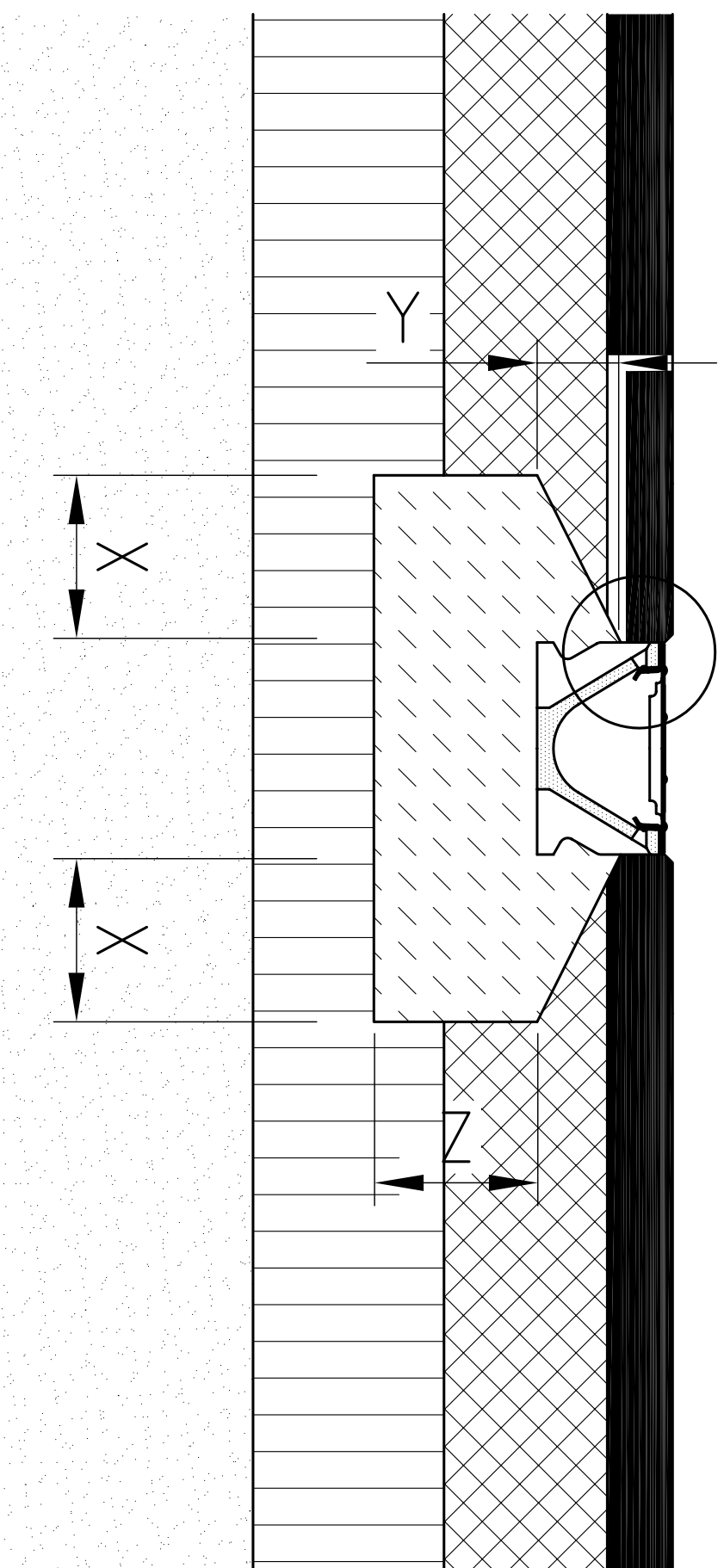


3-5 mm



Asphaltdeckschicht

Asphalttragschicht

Schotter - / Kiestragschicht

Frostschutzschicht /
gewachsener Boden

Klasse A15, "PKW befahrbar": Stahlstegrost

Belastungsklasse	A 15	"PKW befahrbar"
Mindest - Fundamentbeton - Güte (gem. DIN 1045)	B 15	B 15
(gem. EN 206-1)	C 12/15	C 12/15
	X	≥ 10
	Y	≥ 5
	Z	≥ 10

gültig für folgende Rinnensysteme:

ACO Self Mini

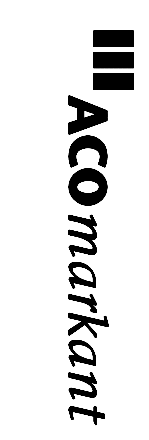
Oberflächenbelag:

Asphalt

Einbauempfehlung: ACO SELF® Rinnen

Maßeinheit: **cm**
 Zeichnungs-Nr.: **G1-E03 - 025 - 3**
 Stand **02/2005**

Diese Zeichnung darf weder kopiert noch dritten Personen, insbesondere zum Zweck anderweitiger Benutzung mitgeteilt werden und bleibt unser Eigentum.
 Schutzvermerk nach DIN 34 beachten.



ACO Markant GmbH
 24755 Rendsburg, Postfach 320
 Tel. 04331 / 354-410
 Fax 04331 / 354-360
 www.aco-markant.de