

# ACO Therm® Fenster – Einbau des Kippflügels



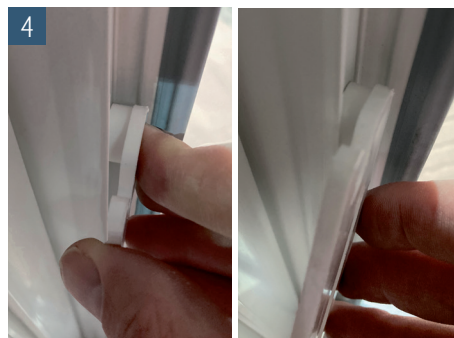
1 Der Flügel kann in die untere Führungsnut eingesetzt werden



2 Die Scheren müssen zum Einsetzen des Kippflügels leicht auseinander gezogen und über den Führungsstift gedrückt werden



3 Das Fenster auf Kippposition stellen durch Entriegeln der Knebel



4 Auf den richtigen Sitz der Schere achten! Schere fest andrücken und über den Pilzkopf schieben



5 Fertig eingebaut!  
Das Herausnehmen erfolgt in umgekehrter Reihenfolge!