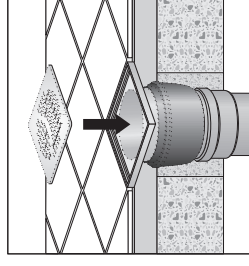
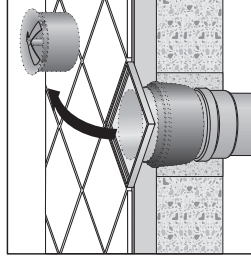
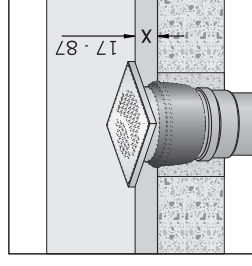
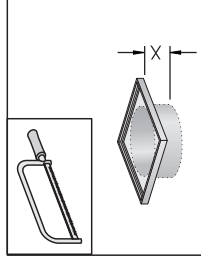


Diese Einbauanleitung bitte dem Endverbraucher aushändigen

**Kunststoffablaufsysteme waagrecht/senkrecht
wahlweise mit Dünnbettsflansch / Pressdichtungsfalansch**



ACO Passavant GmbH
 Entwässern Edelstahl/ Kunststoff
 Rohrsysteme
 Abscheide-technik
 Pumpen/Hebeanlagen
 Im Gewerbepark 11c
 36457 Stadtlengsfeld
 Tel. 036965 8190
 Fax 036965 819361
 www.aco-haustechnik.de

Entwässern Gusseisen
 Postfach 1158
 65322 Aarbergen
 Tel. 06120 287000
 Fax 06120 287610

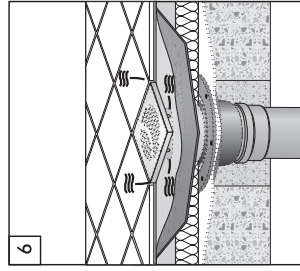
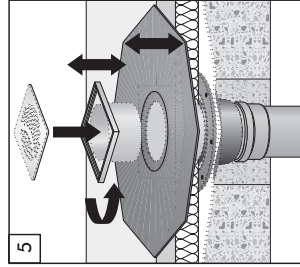
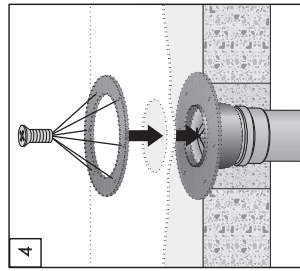
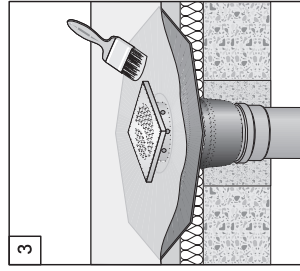
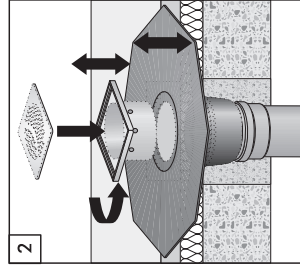
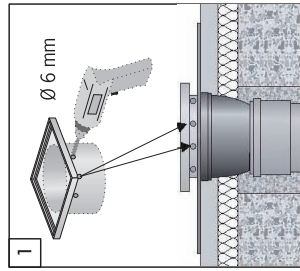
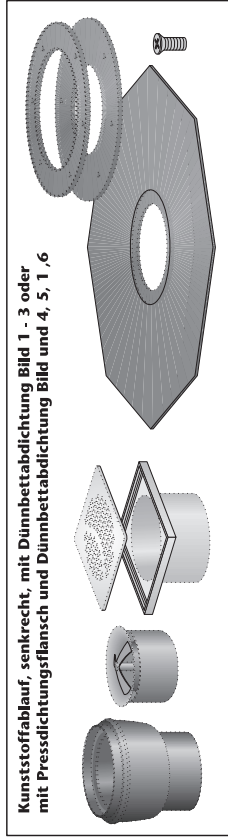
Die ACO Gruppe. Auf eine starke Familie ist Verlass.

HT 371C/06/2007 - LTC - Sach-Nr. 173.01.79 C
 Technische Änderungen vorbehalten





Kunststoffablauf, senkrecht, mit Dünnbettabichtung Bild 1 - 3 oder mit Pressdichtungsfansch und Dünnbettabichtung Bild 4, 5, 1, 6



Kunststoffablauf, senkrecht, mit Pressdichtungsfansch Bild 1 - 3 oder mit Verlängerung und 2 Pressdichtungsfanschen Bild 1 + 2, 4 - 8

