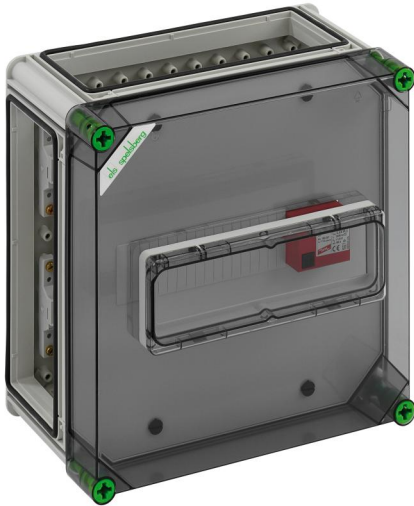


Blitzschutzgehäuse

GBZ 252-40



GBZ 252-40

Blitzschutzgehäuse

INDIVIDUALISIERBAR

Artikelnummer: 01009501

Maße: 320 x 320 x 179 mm

Sammelschienegehäuse, 5-polig, 40 mm
Sammelschieneabstand, mit CU-Schienen, L1...L3:
12 x 5 mm, PE/N: 12 x 5 mm, mit 10 Klemmen für
CU-Leiter 4-35mm², mit
Berührungsschutzabdeckung, mit Klappfenster 12
TE, plombierbar, 1x Abdeckstreifen 12TE
verriegelbar, 3 x Gehäuseverbinder (GGV)

**mit transparentem Deckel, mit Blitzstrom- und
Überspannungs-Ableiter Typ 1+2 nach EN
61643-11 für Hauptstrom-Versorgungssysteme,
Netzform TT/TNS, für den Einsatz bei Gebäuden
mit äußerem Blitzschutz (BSK III/IV), Blitzstrom:
(10/350) 12,5/50kA, höchste Dauerspannung:
255 V AC, max. zul. Vorsicherung: 160A gG,
anschlussfertig montiert auf
Sammelschienensystem**

IP65

IK08



400V
AC



Produkteigenschaften

Elektrische Eigenschaften

Bemessungsbetriebsspannung AC:	400 V
Schutzklasse:	II
Schutzart:	IP65
mit Sammelschienensystem:	ja
UL Type Rating:	3R

Farben

Farbe Unterteil:	grau
Farbe Oberteil:	transparent

Maße und Gewicht

Breite:	320 mm
Länge:	320 mm
Höhe:	179 mm
Innenlänge:	157 mm
Innenbreite:	300 mm
Innenhöhe:	300 mm
Gewicht:	4.2 kg

Materialeigenschaften

UV-beständig:	ja
halogenfrei:	ja
Brennbarkeitsklasse nach UL94:	V2
Glühdrahtfestigkeit nach EN 60695-2-11:	750 °C

Mechanische Eigenschaften

Befestigungsart:	Aufputz
Schlagfestigkeit:	IK08

Umgebungsbedingungen

max. relative Luftfeuchtigkeit 25°C:	95 %
max. relative Luftfeuchtigkeit 40°C:	50 %
Umgebungstemperatur min.:	-25 °C
Umgebungstemperatur max.:	40 °C
Umgebungstemperatur 24h:	35 °C
Installationsort:	geschützter Außenbereich

Vertriebsdaten

EAN:	4013902603503
VME Code:	CT
ETIM Klasse:	EC001457
Zolltarifnummer:	85369095

Werkstoff

Material Unterteil:	Kunststoff
Material Oberteil:	Polycarbonat, glasfaserverstärkt
Material Dichtung:	Polyurethan
Material Deckelschraube:	Polyamid, glasfaserverstärkt

Zubehör

[07251201 - GFS 12-m - Flanschset](#)