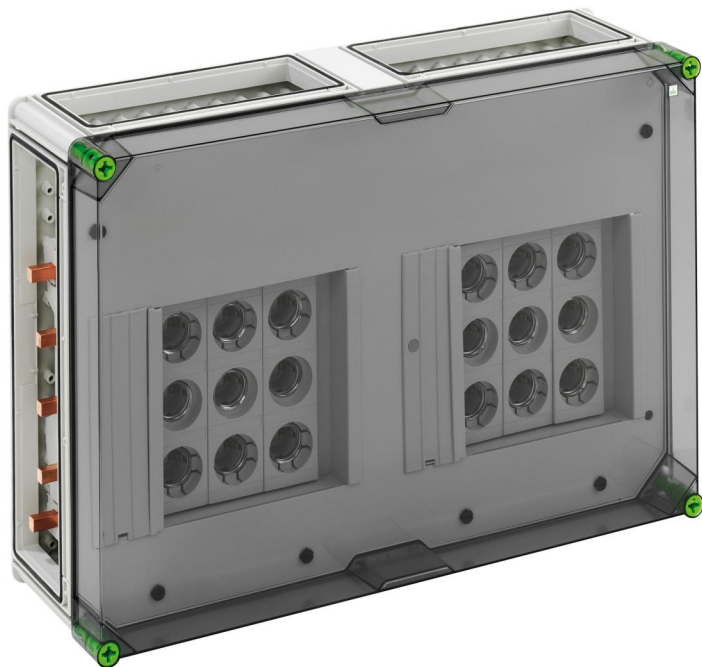


DIAZED®-Reitersicherungsgeh.

## GSD 536-250 Plus



### GSD 536-250 Plus

DIAZED®-Reitersicherungsgeh.

INDIVIDUALISIERBAR

Artikelnummer: 05053601  
Maße: 640 x 440 x 179 mm

DIAZED®-Reiter-Sicherungsgehäuse mit zusätzlichem Anschlussraum, 6 x 3-polige DIII-Reiter-Sicherungssockel, E 33-Gewinde, Bemessungsstrom 63 A, auf Sammelschiene 5-polig, mit 5 Sammelschienenklemmen 16 - 70 mm<sup>2</sup>, N-Klemmen 1,5 - 16 mm<sup>2</sup>, PE-Klemmen 1,5 - 16 mm<sup>2</sup>, 4 x Gehäuseverbinder (GGV)

auf Sammelschienensystem 250 A, mit transparentem Deckel



## Produkteigenschaften

### Elektrische Eigenschaften

Bemessungsisolationsspannung AC:	690 V
Bemessungsisolationsspannung DC:	1000 V
Schutzklasse:	II
Schutzart:	IP65
Bemessungsstrom:	250 A
UL Type Rating:	3R

### Maße und Gewicht

Breite:	640 mm
Länge:	440 mm
Höhe:	179 mm
Gewicht:	10.7324 kg

### Materialeigenschaften

UV-beständig:	ja
halogenfrei:	ja
Glühdrahtfestigkeit nach EN 60695-2-11:	960 °C

### Mechanische Eigenschaften

Schlagfestigkeit:	IK08
Drehmoment der Deckelschraube:	2.5 Nm
Anreihbar:	ja

### Umgebungsbedingungen

max. relative Luftfeuchtigkeit 25°C:	95 %
max. relative Luftfeuchtigkeit 40°C:	50 %
Umgebungstemperatur min.:	-25 °C
Umgebungstemperatur max.:	40 °C
Umgebungstemperatur 24h:	35 °C
Installationsort:	geschützter Außenbereich

## Vertriebsdaten

ETIM Klasse:	EC000100
Zolltarifnummer:	85369095

## Werkstoff

Material Unterteil:	Polycarbonat
Material Oberteil:	Polycarbonat, glasfaserverstärkt
Material Dichtung:	Polyurethan
Material Deckelschraube:	Polyamid, glasfaserverstärkt