



RC-plus next N – Die neue Premiumklasse

Moderne Sensorik für jede Anforderung

Wie die Vorgänger deckt auch die neue RC-plus-next-N-Familie mit den drei Erfassungsbereichen 130°, 230°, 280° und den bekannten Farben weiss, schwarz, braun und Edelstahloptik alle typischen Einsatzfälle ab. Alle Melder können für die Wand-, Eck- oder die Deckenmontage eingesetzt werden, der praktische Drehmechanismus macht es möglich. Selbstverständlich sind die neuen Melder trotz Facelift kompatibel zu den mittlerweile seit gut 20 Jahren etablierten und millionenfach verkauften B.E.G. RC-plus- und RC-plus-next-Sockeln. Der Einhand-Stecksockel garantiert eine einfache Montage. Neu ist der Einsatz von digitalen Sensoren, welche per Fernbedienung justiert werden können. Die Erfassungsqualität konnte ein weiteres Mal optimiert werden und bietet eine temperaturstabilisierte Reichweite von bis zu 20m. Die schwenkbare Kugeloptik zusammen mit der Möglichkeit, die Reichweite eines jeden Sensors separat stufenlos mechanisch einzustellen, ermöglichen eine in dieser Form einzigartige Anpassung des Bewegungsmelders

an die Raumgeometrie. Einen zusätzlichen Sockel, um bspw. diagonal herab zu schauen, ist nicht notwendig. Nachwievor können alle Parameter und Programme, wie bspw. die Dämmerungsschalterfunktion oder die Urlaubs- und Komfortfunktion, über die B.E.G.-Fernbedienung oder die B.E.G.-App eingestellt werden.

Der neue Melder ist über einen Öffnertaster in der Zuleitung nicht nur einschaltbar, sondern auch ausschaltbar. Praktisch, um den Zustand des Melder manuell zu ändern. Nach Ablauf der Nachlaufzeit geht der Melder wieder in den Automatik-Betrieb über. Durch exakte Einstellmöglichkeiten, der Empfindlichkeit, kann die Erfassung von Kleintieren effektiv verhindert werden.



Produktinformationen und technische Daten

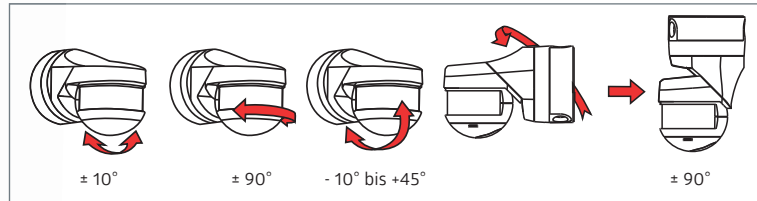


- Bewegungsmelder mit 130°, 230° oder 280° Erfassungsbereich und Unterkriechschutz
- Beweglicher Kugelkopf
- Mechanische Reichweiteneinstellung pro Sensor einstellbar
- **Digitale Sensoren und verbesserte Algorithmen**
- Einfache Montage durch Stecksocket
- Wand-, Decken-, Eckmontage
- Sofortige Inbetriebnahme mit den werkseitigen Einstellungen möglich
- Weitere Funktionen über optionale Fernbedienung einstellbar
- Per Öffnertaster oder Schalter aus der Ferne schaltbar.
- Kleintierunempfindlichkeit

Funktionen und Ausrichtung



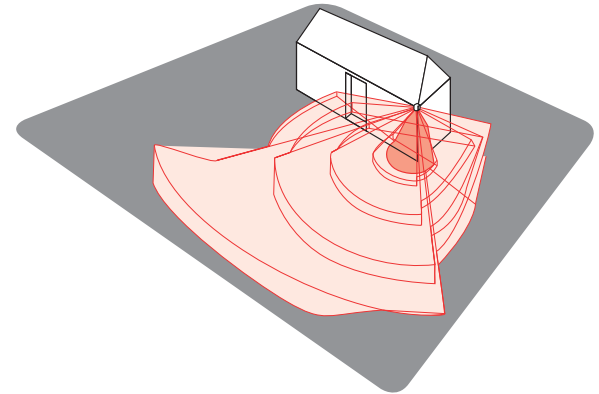
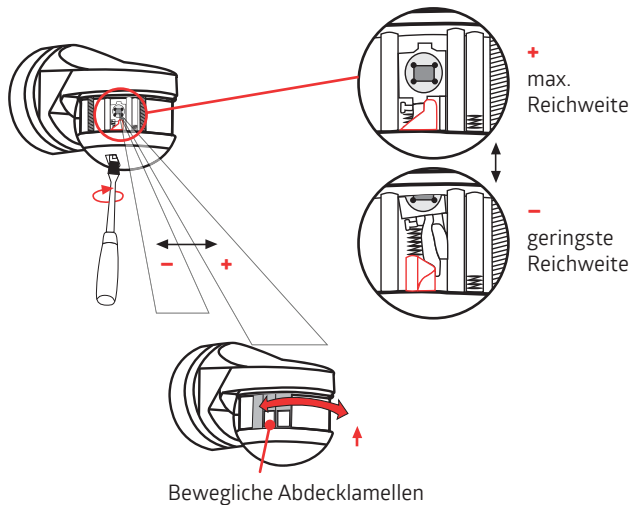
- (A) Abdecklamellen zur Ausblendung unerwünschter Erfassungsbereiche
- (B) Einstellelement für präzise, mechanische Reichweiten-Einstellung individuelle für jeden Sensor
- (C) Sockel
- (D) Potentiometer für Nachlaufzeit und Luxwert
- (E) 360° Unterkriechschutz, abschaltbar über Fernbedienung



Durch Schwenken des Kugelkopfes in die verschiedenen Drehrichtungen wird der Erfassungsbereich optimal ausgerichtet. Durch Drehen des Sockels um 90° kann der Melder auch an der Decke montiert werden.

Einstellungen und Justierung am Gerät

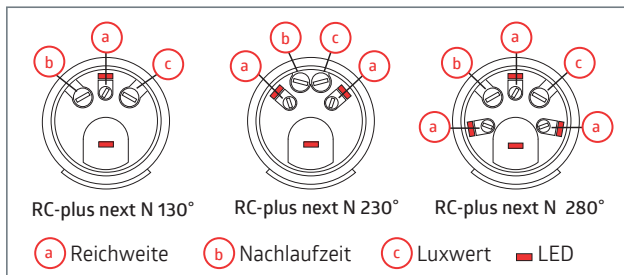
Justierung der Reichweite und des Erfassungswinkels



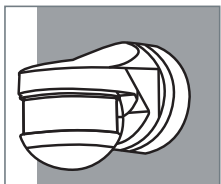
Durch die individuelle mechanische Einstellung der einzelnen Sensoren kann die Reichweite präzise angepasst werden. So können beim 130°-Modell ein Sensor, beim 230°-Modell zwei Sensoren und beim 280°-Modell drei Sensoren unabhängig voneinander eingestellt werden.

Potentiometer und Montagearten

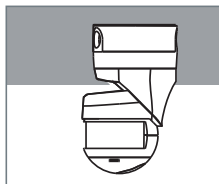
Potentiometer



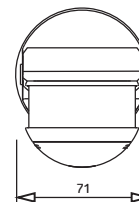
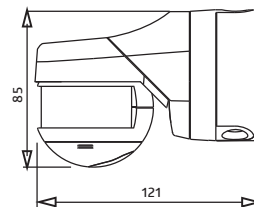
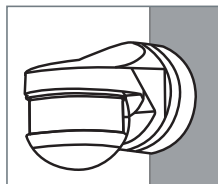
Wandmontage



Deckenmontage



Außeneckmontage



Technische Daten



weiß

RC-plus next 130/230/280
Art.-Nr.: 93321/93331/93341



braun

RC-plus next 130/230/280
Art.-Nr.: 93324/93334/93344



schwarz

RC-plus next 130/230/280
Art.-Nr.: 93323/93333/93343



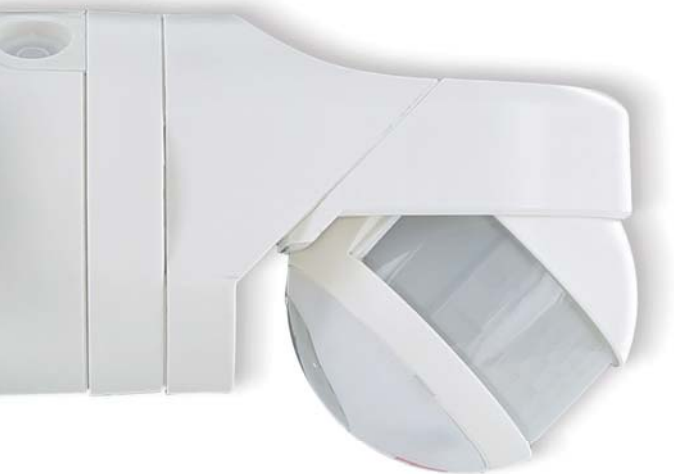
Edelstahl-Optik

RC-plus next 230
Art.-Nr.: 93346

Spannung:	110 - 240 V AC 50 / 60 Hz (auf Anfrage auch mit anderen Betriebsspannungen lieferbar)
typische Leistungsaufnahme:	ca. 0,5 W
empfohlene Montagehöhe:	2,5 m
Abmessungen:	121 x 71 x 85 mm
Schutzgrad/-klasse:	IP54 / Klasse II
Umgebungstemperatur:	-25 °C bis +50 °C
Gehäuse:	Polycarbonat, UV-beständig
Schaltleistung:	3000 W, $\cos \varphi = 1$ 1500 VA, $\cos \varphi = 0,5$ max. Einschaltspitzenstrom Ip (20ms) = 165 A (200 μ s) = 800 A 300 W LED
Kontaktart:	μ -Kontakt, Schließer/NO mit vorlaufendem Wolfram-Kontakt
Nachlaufzeit:	15 s - 16 min, Impuls
Einschaltswelle:	2 - 2000 Lux

RC-plus next N – Die neue Premiumklasse

“



B.E.G. Brück Electronic GmbH

Gerberstraße 33
D-51789 Lindlar

Tel. +49 (0)2266-90121-0
Fax. +49 (0)2266-90121-50

info@beg.de
www.beg.de