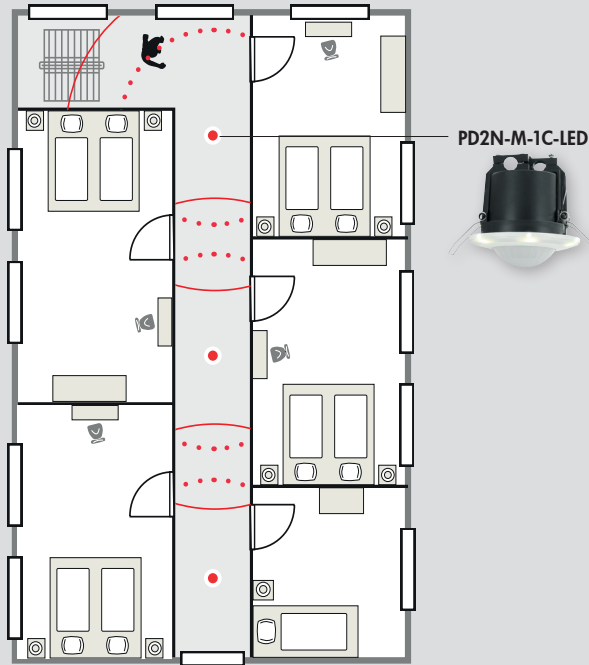


**Installationsbeispiel Hotelflur**



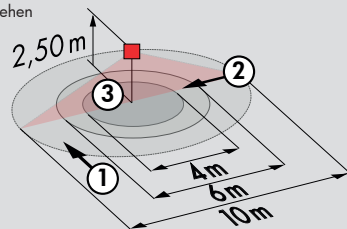
PD2N-M-1C-LED

In regelmäßigen Abständen an der Decke des Hotelflures platziert decken die Erfassungsbereiche des Melders zuverlässig die ganze Länge des Flures ab.

**Weitere häufige Einsatzbereiche:** Büros, Kinderzimmer, Altenheime, Schlafzimmer

**Erfassungsbereich**

- ① Quer zum Melder gehen
- ② Frontal auf den Melder zugehen
- ③ Kleinere Bewegungen



**Technische Daten**

~	110 - 240V AC; 50/60Hz
LED	LED-Leuchtring 6 LED 0,25W
☂	360°
📏	Ø 10m quer, Ø 6m frontal, Ø 4m kleinere Bewegungen
IP	IP20 / Klasse II / CE
🌡	-20°C bis +40°C
📶	IR-Adapter für Smartphones (nur Samsung oder iPhone), IR-PD-Mini
<b>Kanal 1 (Lichtsteuerung)</b>	
⚡	2300W, cosφ=1; 1150VA, cosφ=0,5
🕒	10s - 18h
☀	10 - 2000Lux

**Produkt**

Artikel	Farbe	Art.-Nr.
PD2N-M-1C-LED-DE	weiß	94055

**Zubehör**

Artikel	Farbe	Art.-Nr.
Fernbedienung IR-Adapter für Smartphones (erforderlich)	schwarz	92726
Ballschutzkorb BSK (Ø 200 x 90)	weiß	92199

**Fernbedienungs-App jetzt gratis downloaden!**



**B.E.G. Brück Electronic GmbH**  
 Gerberstr. 33 ▪ D-51789 Lindlar  
 Telefon: +49 (0) 2266.90 121-0  
 Fax: +49 (0) 2266.90 121-50  
 E-Mail: info@beg.de  
 Internet: www.beg-luxomat.com



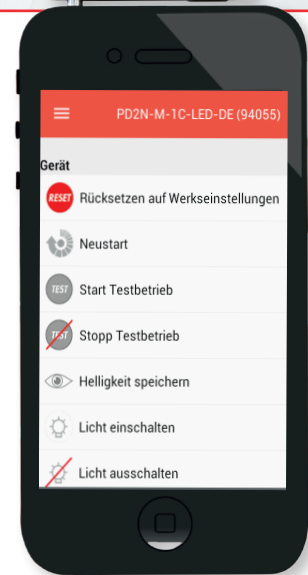
LED-Technik



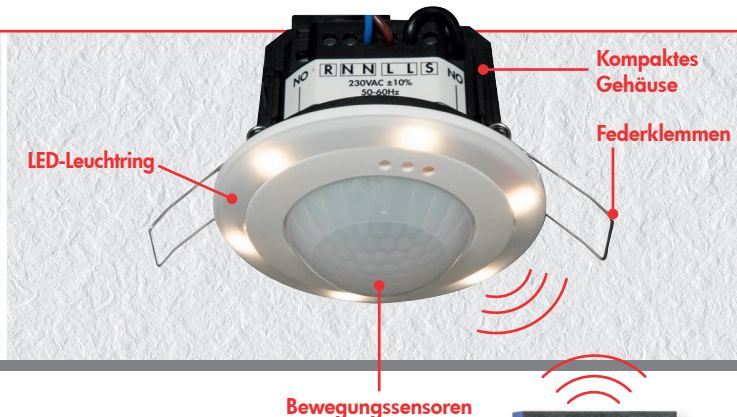
**PD2N mit LED**

**Der leuchtende Präsenzmelder**

Bewegungserkennung und LED-Licht integriert in einem Gerät



LFL 9154 - 071116-2 / Änderungen bezüglich Technik und Design wie auch Irrtümer, behalten wir uns vor.



### Eine innovative Kombination

Zum ersten Mal wird mit dem neuen PD2N-M-1C-LED die Funktionalität eines Deckenpräsenzmelders mit der eines LED-Orientierungslichts in einem Gehäuse verwirklicht.

Das LED-Orientierungslicht ist dabei als Leuchtring um die Linse des Melders angeordnet. Der Melder ermöglicht die 3 Funktionen:

- Hauptlicht
- Orientierungslicht
- Nachtlicht

Nach der automatischen Abschaltung des Hauptlichts kann das Orientierungslicht für eine einstellbare Nachlaufzeit oder auch dauerhaft aktiviert werden.

### Bequeme Programmierung

Der Präsenzmelder bietet eine Vielzahl von Einstellungsmöglichkeiten u.a.:

- Einschaltswelle
- Nachlaufzeit und Helligkeitswert für Haupt-, Orientierungs- und Nachtlicht
- Erfassungsempfindlichkeit

Sämtliche Parameter können übersichtlich und bequem über die spezielle B.E.G. Fernbedienungs-App in Verbindung mit dem IR-Adapter für compatible Smartphones ausgelesen und auf den für die Nutzung passenden Wert eingestellt werden.



### Effizienz und Komfort

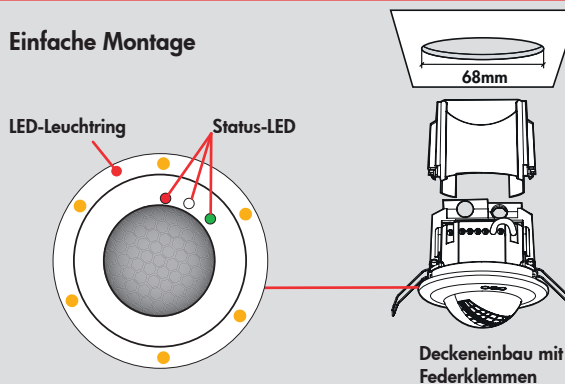
Zur Erweiterung des Erfassungsbereichs kann der Präsenzmelder einfach mit weiteren PD2N-M-1C-LED, die als Slave-Gerät konfiguriert sind, verbunden werden. Aus der Kombination von Orientierungsbeleuchtung und automatischer Lichtsteuerung ergibt sich eine beachtliche Erhöhung von Komfort und Energieeinsparung. Der Präsenzmelder, der nicht nur Licht schaltet, sondern auch spendet.

### Anwendung – Beispiel Vollautomatik-Modus

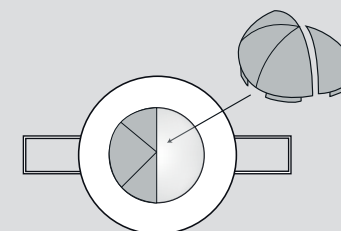


- Für die Aktivierung des Hauptlichts bietet der PD2N-M-1C-LED zwei Möglichkeiten: das Hauptlicht kann bei erkannter Bewegung aktiviert werden (Vollautomatik-Modus) oder es muss beim Betreten des Raumes über einen Wandschalter bewusst eingeschaltet werden (Halbautomatik-Modus).

### Einfache Montage



### Ausblenden von Störquellen



- Mit Abdeckklappen kann der Erfassungsbereich bedarfsgerecht eingeschränkt werden.